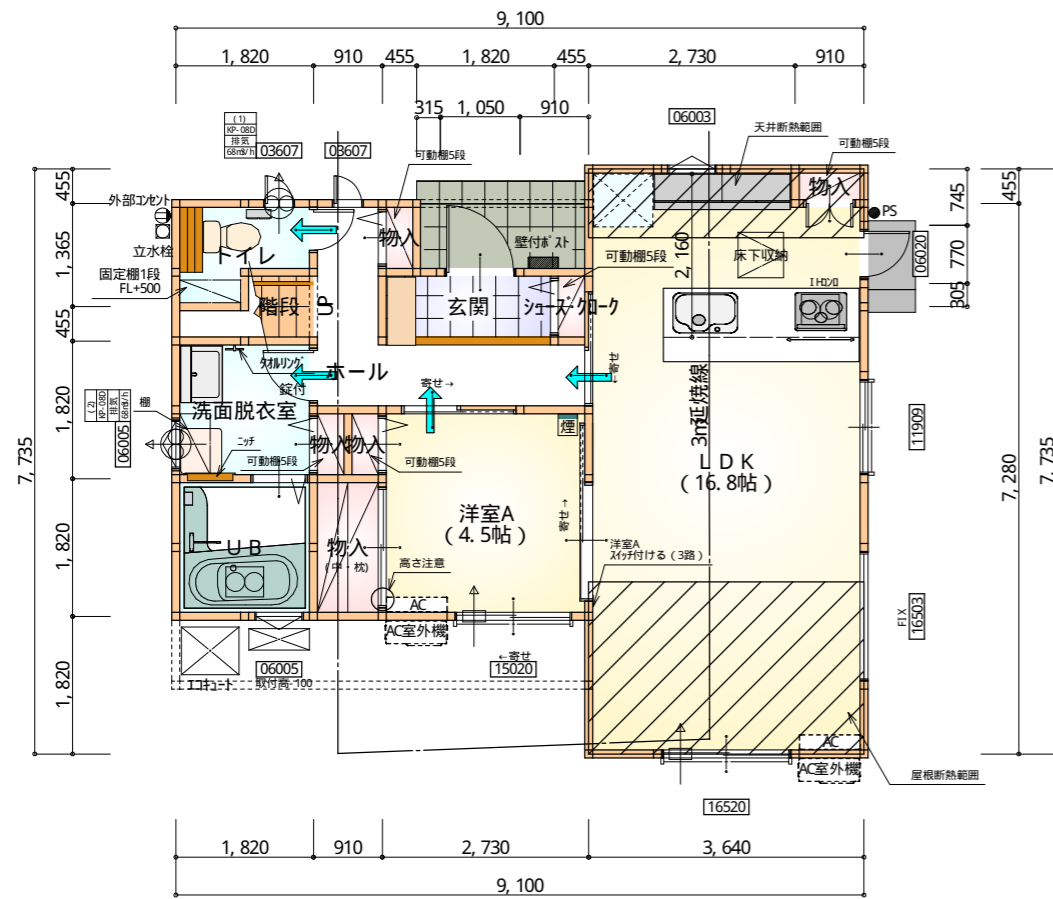
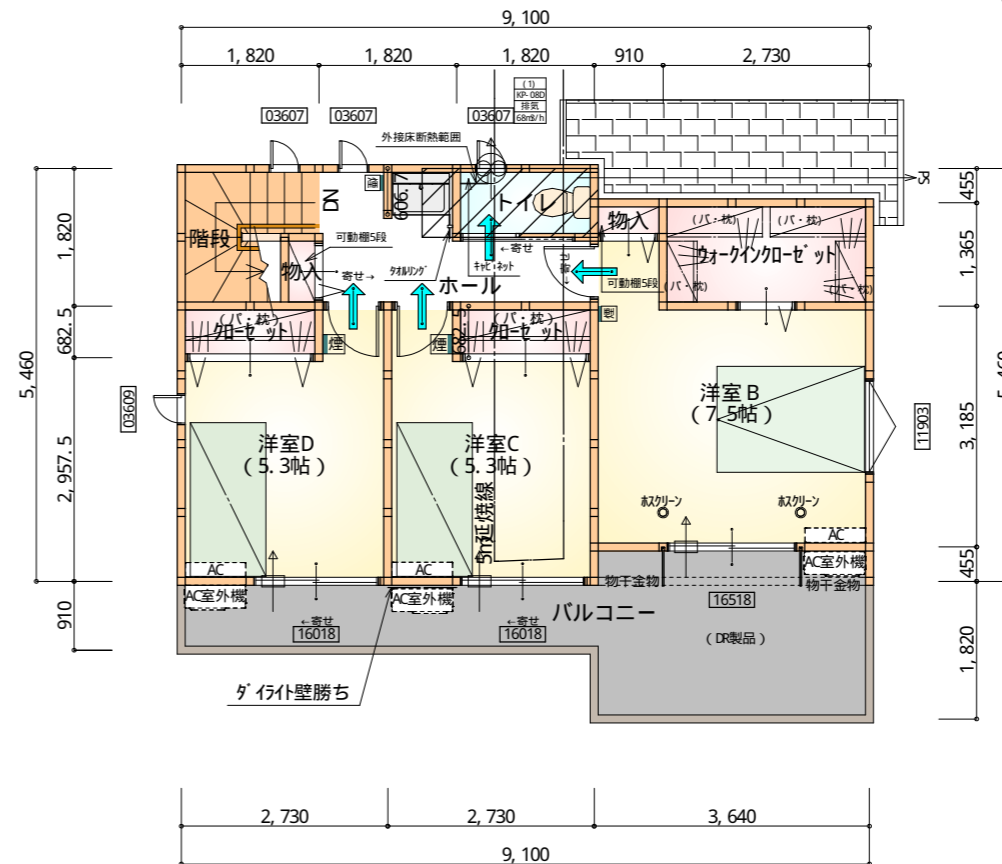
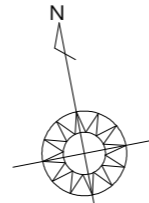


断熱等級5仕様



部屋名	面積	m ² (帖)
玄関	2.070	(1.3)
階段	1.242	(0.8)
トイレ	2.070	(1.3)
洋室A	7.453	(4.5)
U B	3.312	(2.0)
洗面脱衣室	3.312	(2.0)
物入	0.414	(0.3)
物入	0.414	(0.3)
物入	1.656	(1.0)
シューズ+加-ケ	0.414	(0.3)
ホール	4.969	(3.0)
物入	0.414	(0.3)
L D K	27.741	(16.8)
物入	0.414	(0.3)
合計	55.90	(34.2)

1階 平面図 S: 1/100



部屋名	面積	m ² (帖)
洋室C	8.695	(5.3)
階段	2.898	(1.8)
物入	0.414	(0.3)
加-ゼ-ット	1.242	(0.8)
トイレ	1.656	(1.0)
物入	0.414	(0.3)
ホール	4.969	(3.0)
加-ゼ-ット	1.242	(0.8)
ウォークイン+加-ゼ-ット	3.726	(2.3)
洋室D	8.695	(5.3)
洋室B	12.422	(7.5)
合計	46.37	(28.4)

1・2階 合計: 102.27m²

2階 平面図 S: 1/100

* 凡例

- 煙式感知器
 - 換気扇 (壁用)
 - 換気扇 (天井用)
 - 給気口 100φ
 - アンダーカット等
 - 管柱 (105×105)
 - IAQ設置推奨場所
 - IAQ室外機設置推奨場所
- ※ IAQはお客様手配にて

※ 火気使用室内装

天井: PB9.5+準不燃クロスQM397~QM497
壁: PB12.5+準不燃クロスQM397~QM497

段数	15段
階高	2944
有効幅	W=780
蹴上	R=196.2
踏面	T=210.0
勾配	$R \times 2 + T = 602.4$ $550 \leq 602.4 \leq 650$ $R / T = 0.935 \times 21 / 21 = 19.64 / 21 \leq 22 / 21$
蹴込板	あり
蹴込	30mm
段鼻	あり 30mm

工事名 富士市比奈建売2期様邸新築工事

備考

心建設株式会社一級建築士事務所

一級建築士事務所 静岡県知事登録(2)第7498号 静岡県浜松市浜北区内野2987-1
一級 国土交通大臣登録 第344970号 織田 綾子 TEL: 053-586-7337

管理者 設計者 担当者 図面名

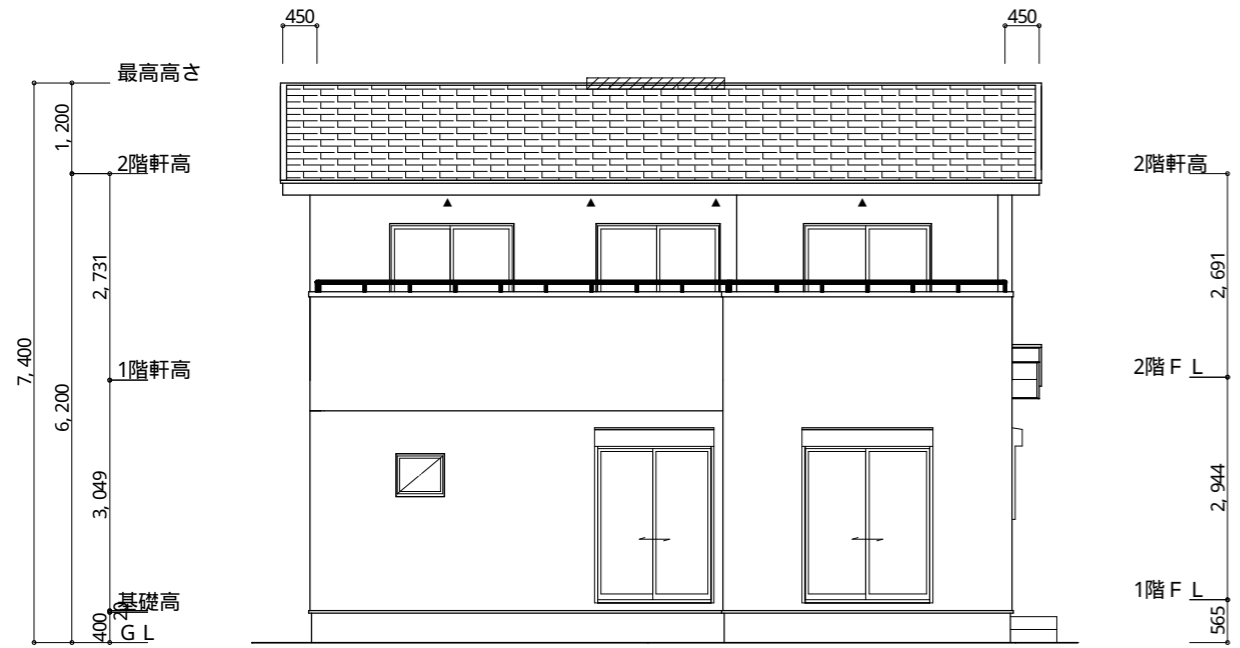
日付 日付 日付 1階 平面図, 2階 平面図

2023/04/26

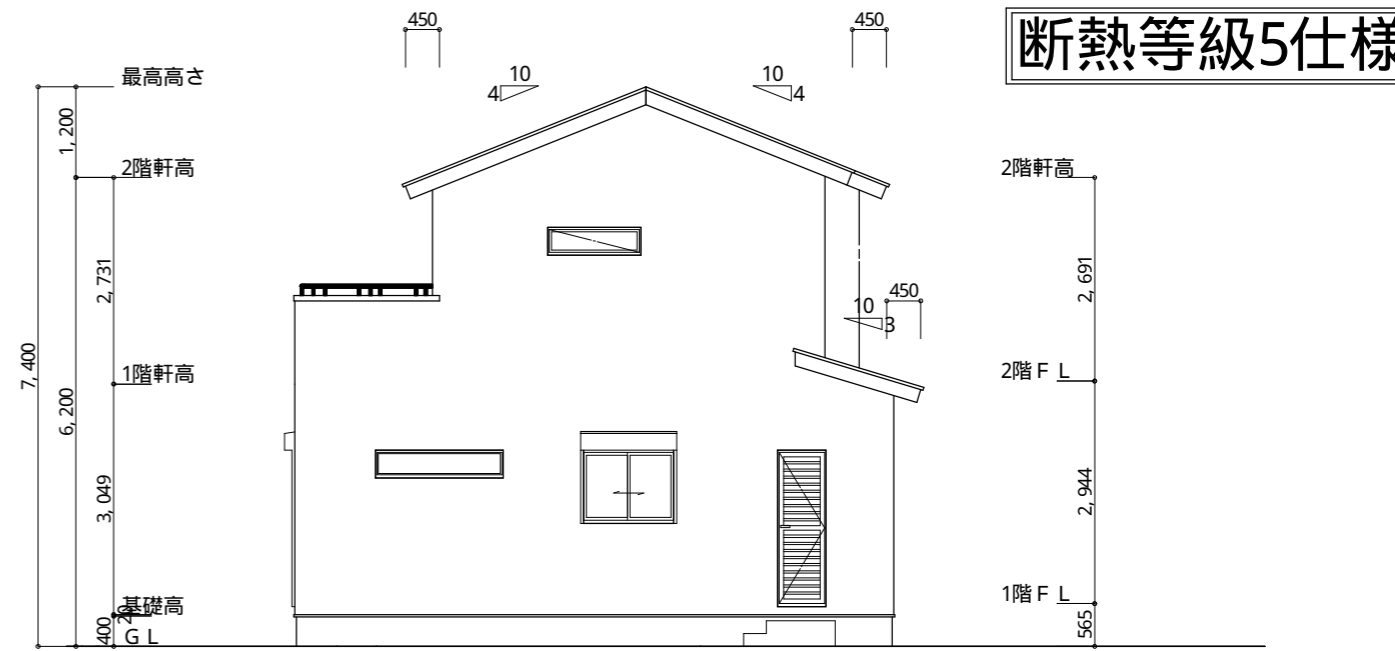
縮尺 No.

1/100





南側 立面図 S: 1/100



東側 立面図 S: 1/100

※ 小屋裏換気措置 (NBL 防火端部有孔板 8mm)
1枚あたりの有効開口面積: 0.00753

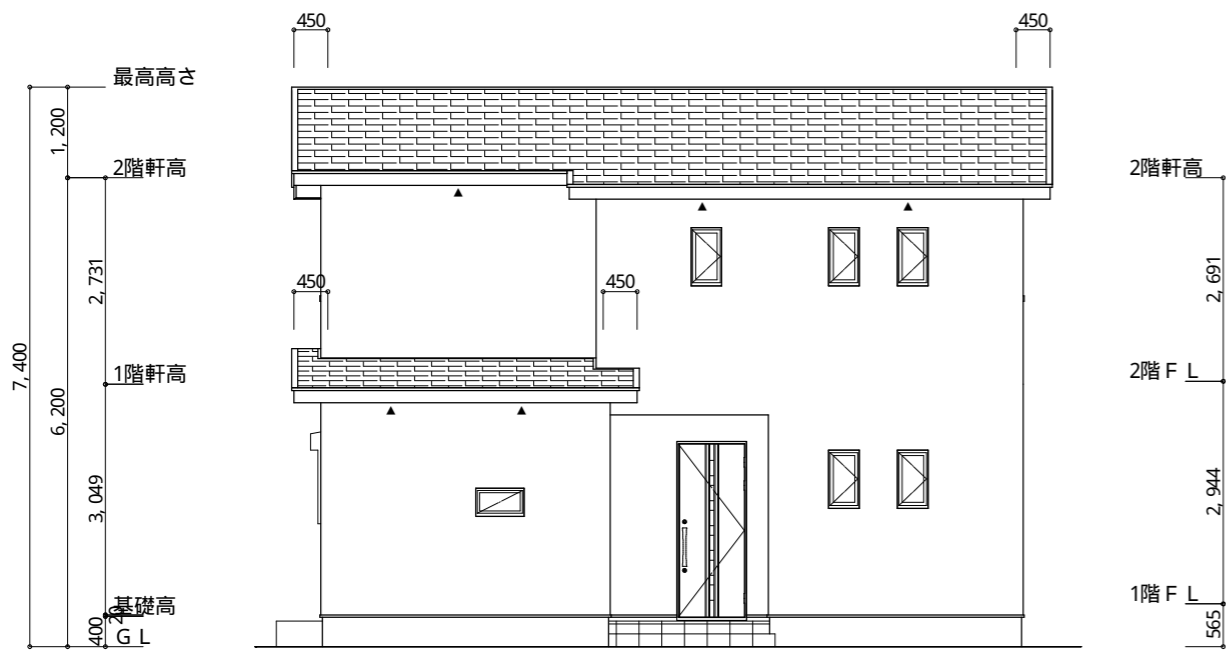
▲ : 有孔板位置を示す

※ 棟換気 (トコ- 換気棟用 S型 2P)
有孔換気面積 0.034㎡/本
 : 換気棟を示す

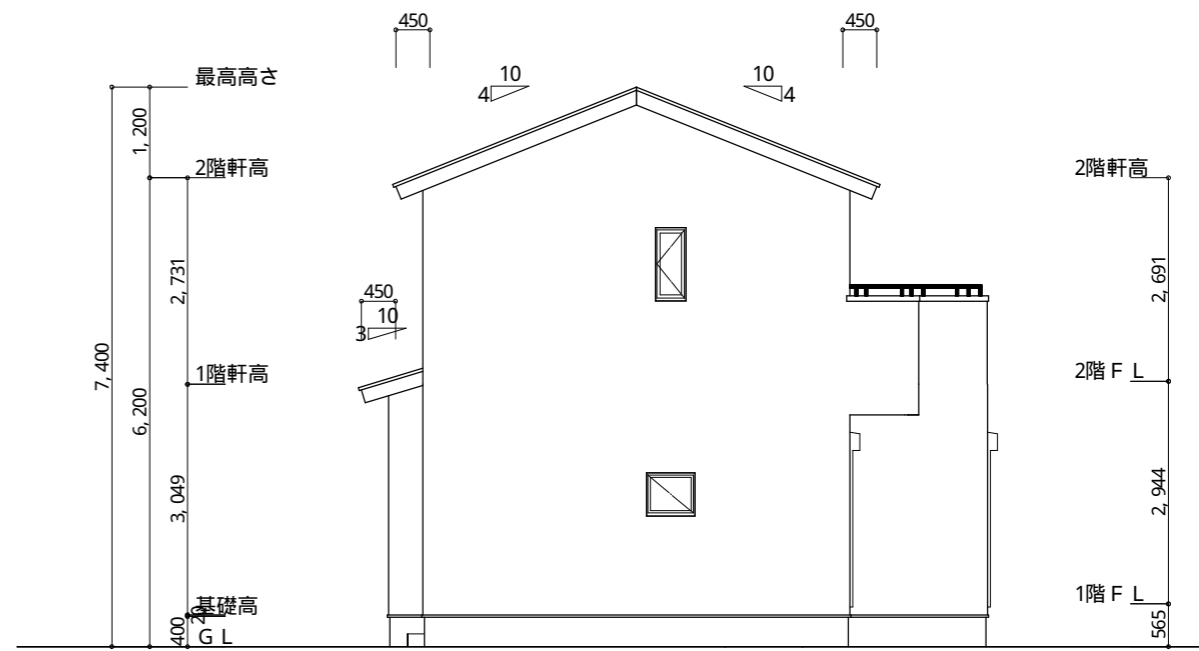
2階 吸気: $46.37\text{m}^2 \times 1/900 \approx 0.0515\text{m}^2$
 $0.00753\text{m}^2/\text{枚} \times 7 = 0.05271\text{m}^2 > 0.0515\text{m}^2 \therefore \text{OK}$

排気: $46.37\text{m}^2 \times 1/1600 \approx 0.02898\text{m}^2$
 $0.034\text{m}^2/\text{本} \times 1\text{本} = 0.034\text{m}^2 > 0.02898\text{m}^2 \therefore \text{OK}$

1階 吸排気: $3.3124\text{m}^2 \times 1/250 \approx 0.01325\text{m}^2$
 $0.00753\text{m}^2/\text{枚} \times 2 = 0.01506\text{m}^2 > 0.01325\text{m}^2 \therefore \text{OK}$



北側 立面図 S: 1/100



西側 立面図 S: 1/100

工事名	富士市比奈建売2期様邸新築工事	心建設株式会社一級建築士事務所	管理者	設計者	担当者	図面名	縮尺	No.
備考		一級建築士事務所 静岡県知事登録(2)第7498号 静岡県浜松市浜北区内野2987-1 一級 国土交通大臣登録 第344970号 織田 綾子 TEL: 053-586-7337	日付	日付	日付	南側 立面図, 北側 立面図, 東側 立面図, 西側 立面図	1/100	3
					2023/04/26			3