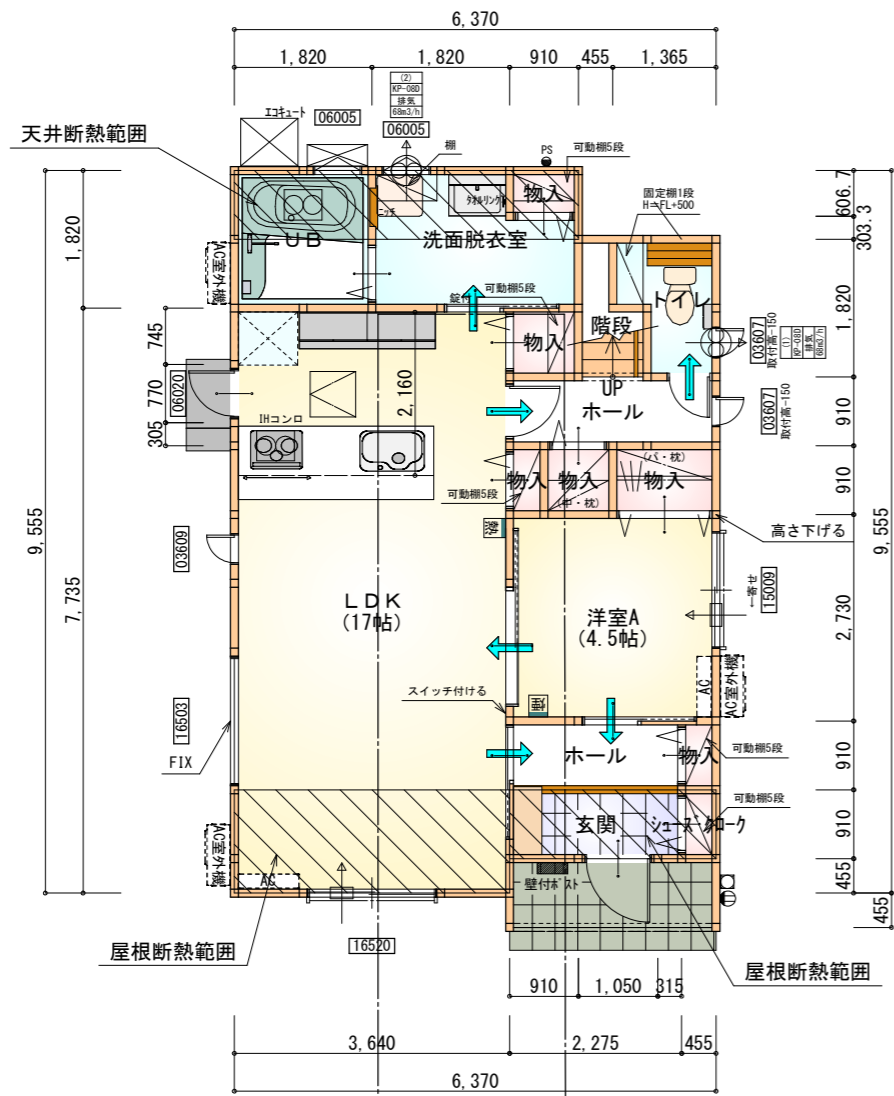


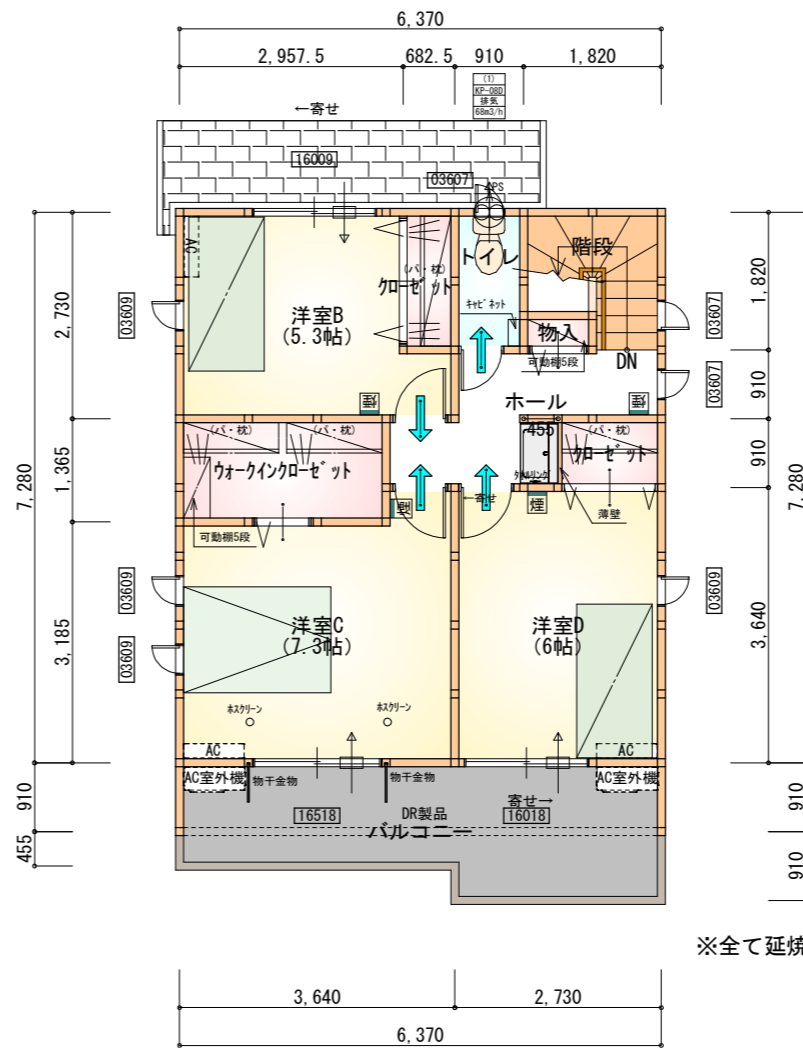
配置図 S : 1 / 100

| | | | | | | | |
|-------------------------|--|-----------|-----------|----------------------|------------|-------------|----------|
| 工事名 西尾市楠村町建売2期様邸新築工事 | 心建設株式会社 一級建築士事務所 一級建築士事務所 静岡県知事登録 (2) 第7498号 静岡県浜松市浜北区内野2987-1 一級 国土交通大臣登録 第344970号 織田 綾子 TEL:053-586-7337 | 管理者 日付 | 設計者 日付 | 担当者 月付 2023/04/18 | 図面名 配置図 | 縮尺 1/100 | No. 1 |
|-------------------------|--|-----------|-----------|----------------------|------------|-------------|----------|



| 部屋名 | 面積 | ㎡(帖) |
|----------|--------|--------|
| UB | 3.312 | (2.0) |
| 洗面脱衣室 | 4.417 | (2.7) |
| LDK | 28.155 | (17.0) |
| ホール | 2.484 | (1.5) |
| 物入 | 0.414 | (0.3) |
| ホール | 2.070 | (1.3) |
| 物入 | 0.414 | (0.3) |
| シューズクローク | 0.414 | (0.3) |
| 物入 | 0.552 | (0.3) |
| 物入 | 0.828 | (0.5) |
| 物入 | 1.242 | (0.8) |
| 階段 | 1.242 | (0.8) |
| トイレ | 2.070 | (1.3) |
| 玄関 | 2.070 | (1.3) |
| 洋室A | 7.453 | (4.5) |
| 物入 | 0.828 | (0.5) |
| 合計 | 57.96 | (35.4) |

1階 平面図 S:1/100



| 部屋名 | 面積 | ㎡(帖) |
|--------------|--------|--------|
| クローゼット | 1.242 | (0.8) |
| ウォークインクローゼット | 3.726 | (2.3) |
| 物入 | 0.414 | (0.3) |
| 階段 | 2.898 | (1.8) |
| トイレ | 1.656 | (1.0) |
| クローゼット | 1.242 | (0.8) |
| 洋室C | 12.007 | (7.3) |
| ホール | 4.555 | (2.8) |
| 洋室B | 8.695 | (5.3) |
| 洋室D | 9.937 | (6.0) |
| 合計 | 46.37 | (28.4) |

2階 平面図 S:1/100

断熱等級5仕様

* 凡例

- 煙式感知器
 - 換気扇 (壁用)
 - 換気扇 (天井用)
 - 給気口 100φ
 - アンダーカット等
 - 管柱 (105×105)
 - エアコン設置推奨場所
 - エアコン室外機設置推奨場所
- ※エアコンはお客様手配にて

※火気使用室内装

天井: PB9.5+準不燃クロスQM9397~QM9497

壁: PB12.5+準不燃クロスQM9397~QM9497

| | |
|-----|--|
| 段数 | 15段 |
| 階高 | 2944 |
| 有効幅 | W=780 |
| 蹴上 | R=196.2 |
| 踏面 | T=210.0 |
| 勾配 | $R \times 2 + T = 602.4$ $550 \leq 602.4 \leq 650$ $R/T = 0.935 \times 21/21$ $= 19.64/21 \leq 22/21$ |
| 蹴込板 | あり |
| 蹴込 | 30mm |
| 段鼻 | あり 30mm |

工事名 西尾市楠村町建売2期様邸新築工事

備考

心建設株式会社一級建築士事務所

一級建築士事務所 静岡県知事登録 (2) 第7498号 静岡県浜松市浜北区内野2987-1
一級 国土交通大臣登録 第344970号 織田 綾子 TEL:053-586-7337

管理者

設計者

担当者

図面名

日付

日付

日付 2023/04/18

1階 平面図, 2階 平面図

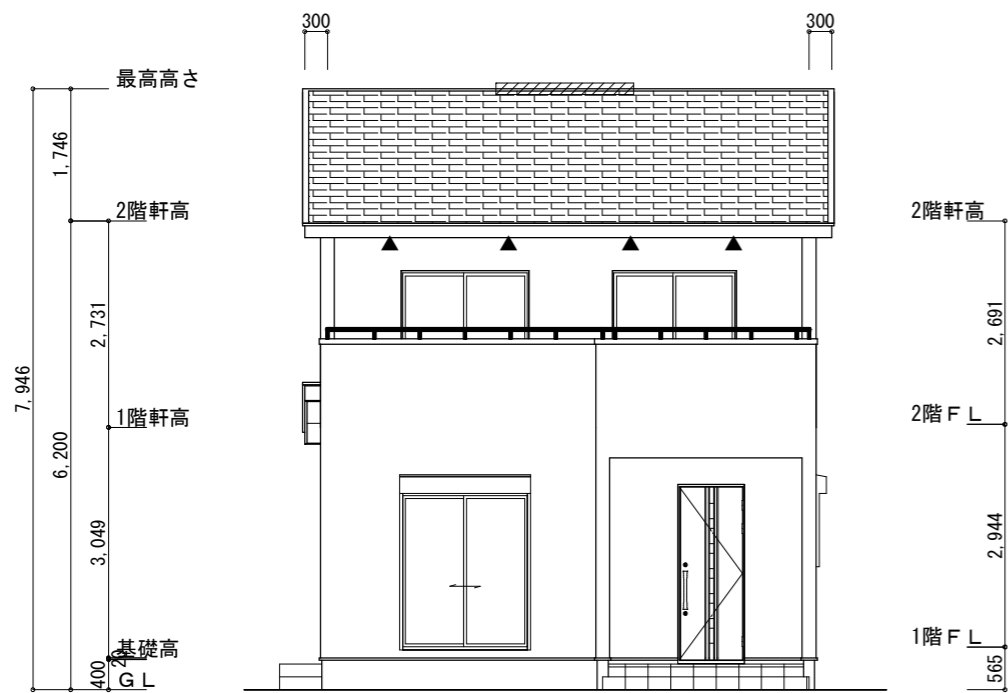
縮尺

1/100

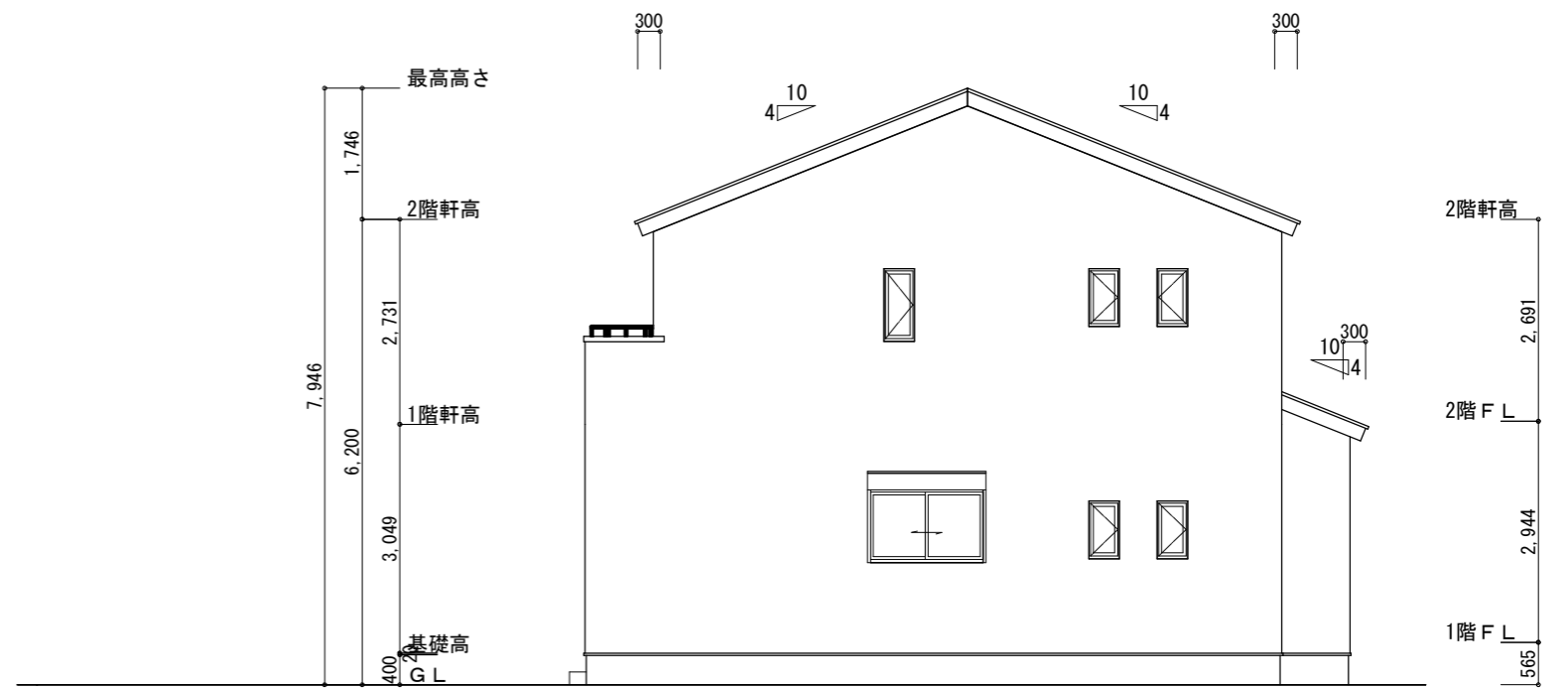
No.



WS23-00375



南側 立面図 S:1/100



東側 立面図 S:1/100

断熱等級5仕様

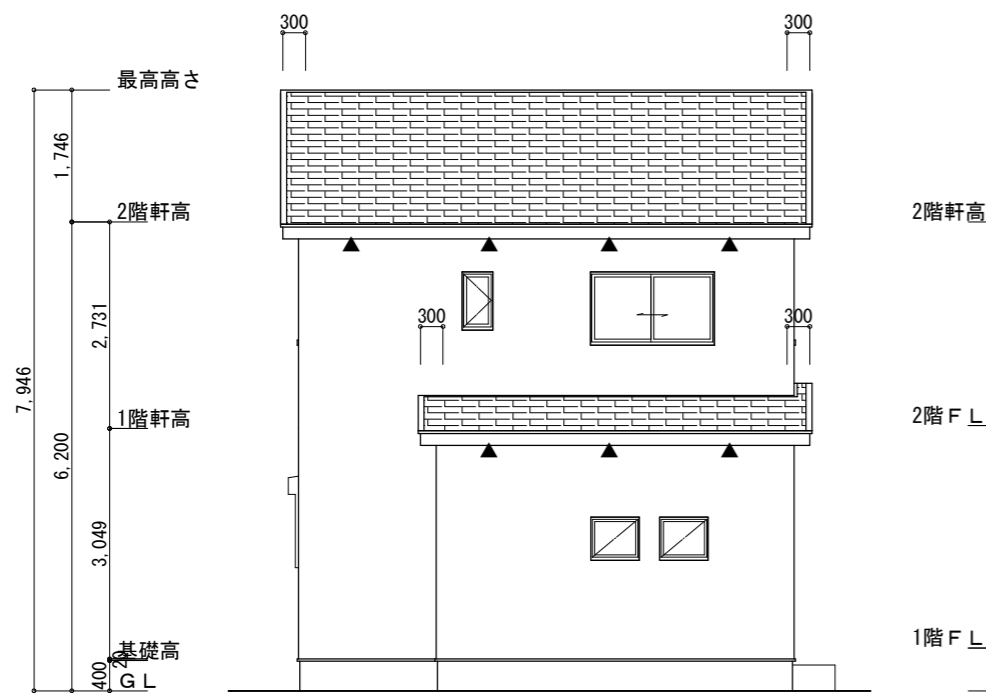
※小屋裏換気措置 (NBL 防火端部有孔板 8mm)
1枚あたりの有効開口面積 : 0.00753㎡

▲ : 有孔板位置を示す

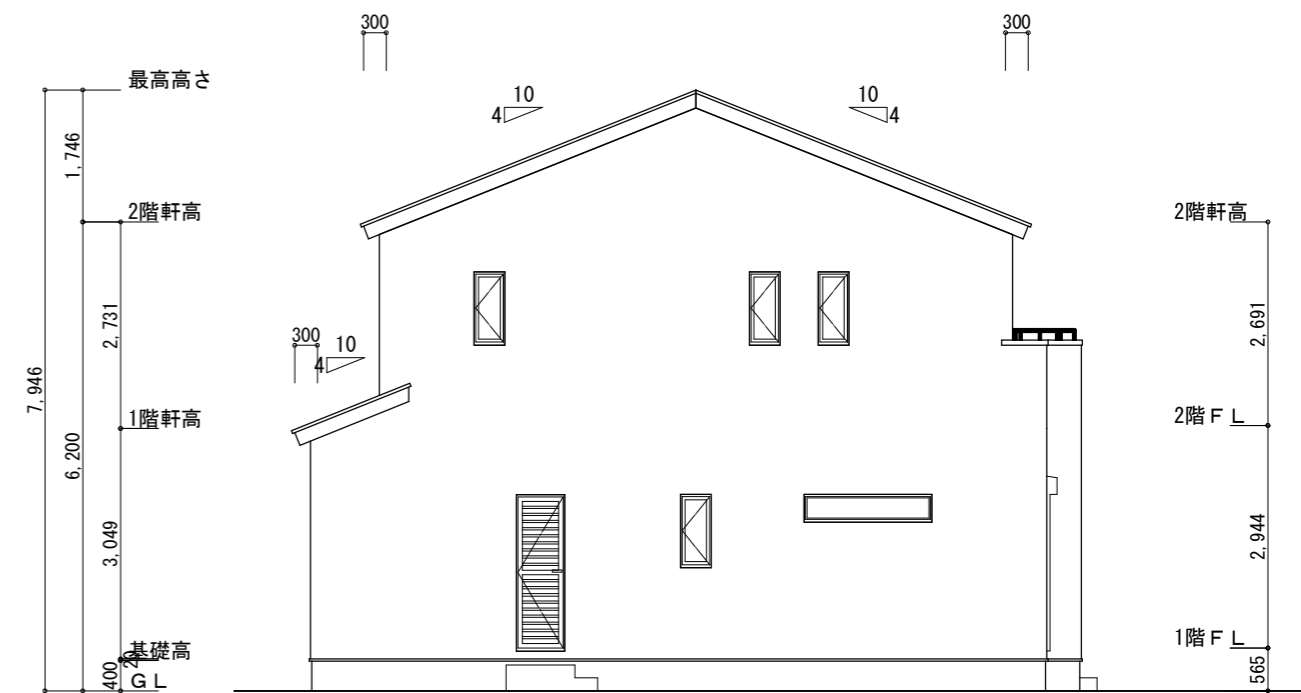
※棟換気 (TOKO S型換気棟 2P)
有孔換気面積 0.034㎡/本

▨ : 換気棟を示す

2階 吸気 : $46.37\text{m}^2 \times 1/900 = 0.0515\text{m}^2$
 $0.00753\text{m}^2/\text{枚} \times 8 = 0.06024\text{m}^2 > 0.0515\text{m}^2 \therefore \text{OK}$
 排気 : $46.37\text{m}^2 \times 1/1600 = 0.0289\text{m}^2$
 $0.034\text{m}^2/\text{本} \times 1\text{本} = 0.034\text{m}^2 > 0.0289\text{m}^2 \therefore \text{OK}$
 1階 吸排気 : $4.1405\text{m}^2 \times 1/250 = 0.0165\text{m}^2$
 $0.00753\text{m}^2/\text{枚} \times 3 = 0.02259\text{m}^2 > 0.0165\text{m}^2 \therefore \text{OK}$



北側 立面図 S:1/100



西側 立面図 S:1/100

| | | | | | | | | |
|-----|------------------|--|-----|-----|-----|--------------------------------|-------|------|
| 工事名 | 西尾市楠村町建売2期様邸新築工事 | 心建設株式会社一級建築士事務所 | 管理者 | 設計者 | 担当者 | 図面名 | 縮尺 | N o. |
| 備考 | | 一級建築士事務所 静岡県知事登録 (2) 第7498号 静岡県浜松市浜北区内野2987-1 一級 国土交通大臣登録 第344970号 織田 綾子 TEL:053-586-7337 | 日付 | 日付 | 日付 | 南側 立面図, 北側 立面図, 東側 立面図, 西側 立面図 | 1/100 | 3 |