

トータル面積表 (㎡)	
敷地面積	165.37
建築面積	60.45
床面積 1階	57.96
2階	46.37
延床面積	104.33
建蔽率	$(60.45/165.37) \times 100$
容積率	$(104.33/165.37) \times 100$

- 道路斜線検討 (2A緩和適用) 北西側道路幅員も8000mmとみなす
 A点: $(240+8000) \times 1.25 = 10300\text{mm}$
 $10300 - \text{道路との高低差 } 33\text{mm} = 10267\text{mm}$
 軒先高さ: $6120\text{mm} < 10267\text{mm} \therefore \text{OK}$
- B点: $(987.9+8000) \times 1.25 = 11234.875\text{mm}$
 $11234.875\text{mm} - \text{道路との高低差 } 56\text{mm} = 11178.875\text{mm}$
 最高高さ: $7946\text{mm} < 11178.875\text{mm} \therefore \text{OK}$
- 北側斜線: 明らかに適法
- 隣地斜線: 明らかに適法
- 平均地盤面: 算定不要
- 雨水: 道路側溝へ放流

配置図 S:1/100

工事名 豊川市大木新町通一丁目建売2期様邸新築工事

備考

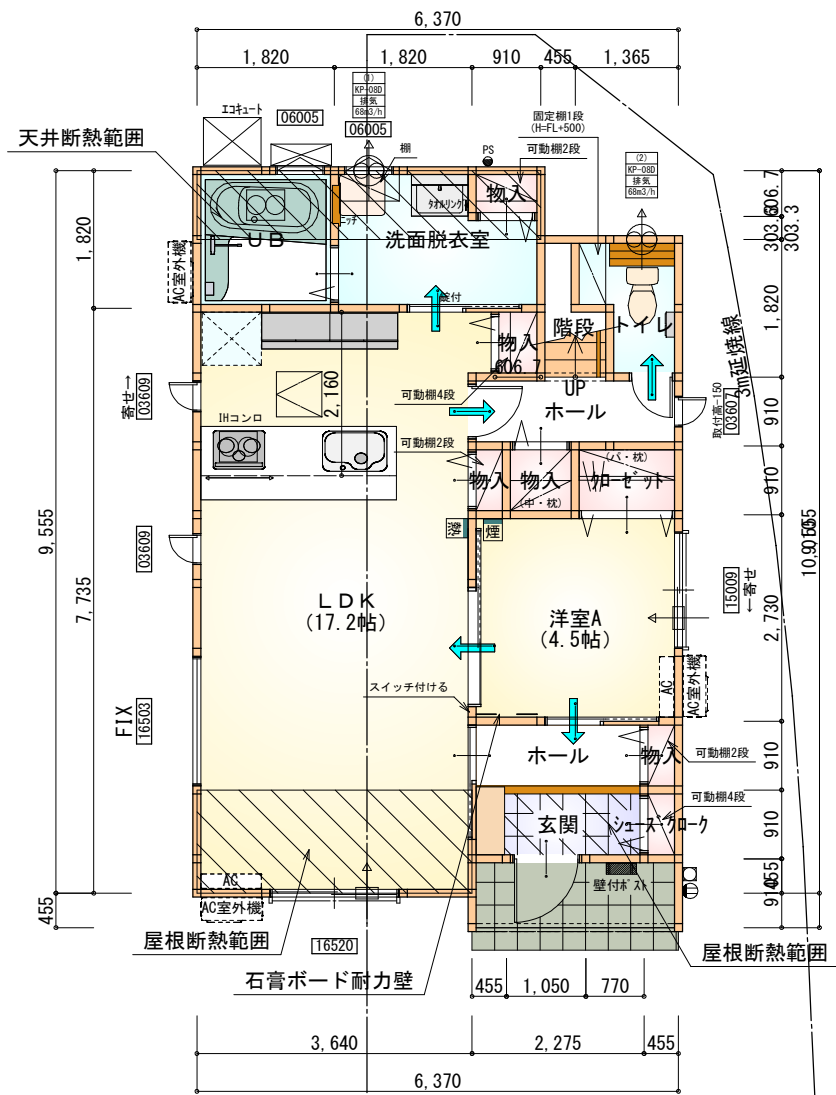
心建設株式会社一級建築士事務所
 一級建築士事務所 静岡県知事登録 (2) 第7498号 静岡県浜松市浜北区内野2987-1
 一級 国土交通大臣登録 第344970号 織田 綾子 TEL:053-586-7337

管理者	設計者	担当者	図面名
日付	日付	月付	2023/06/09

配置図

縮尺 1/100

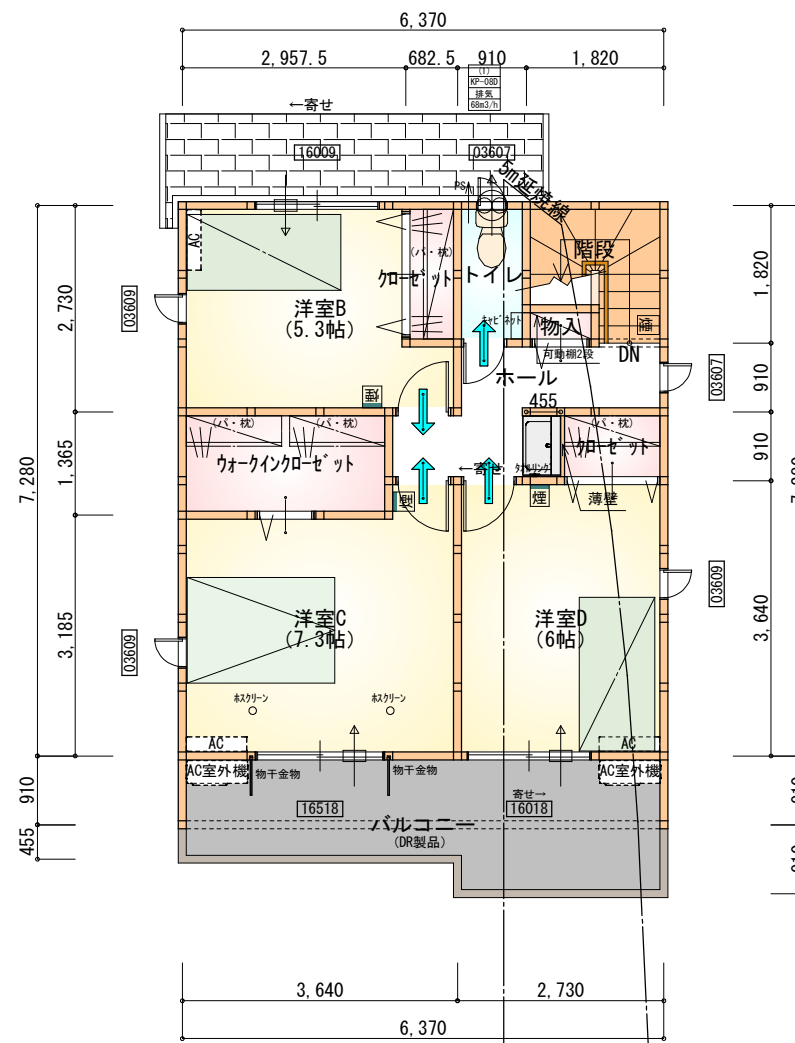
No. 1



部屋名	面積	m ² (帖)
物入	0.414	(0.3)
階段	1.242	(0.8)
物入	0.552	(0.3)
物入	0.828	(0.5)
物入	0.414	(0.3)
シューズクローク	0.414	(0.3)
ホール	2.070	(1.3)
物入	0.828	(0.5)
UB	3.312	(2.0)
洗面脱衣室	4.417	(2.7)
ホール	2.484	(1.5)
トイレ	2.070	(1.3)
クローゼット	1.242	(0.8)
LDK	28.155	(17.0)
玄関	2.070	(1.3)
洋室A	7.453	(4.5)
合計	57.96	(35.4)

1階 平面図 S:1/100

■石膏ボード耐力壁: 1ヶ所



部屋名	面積	m ² (帖)
階段	2.898	(1.8)
クローゼット	3.726	(2.3)
物入	1.242	(0.8)
トイレ	1.656	(1.1)
ホール	4.555	(2.8)
物入	0.414	(0.3)
洋室B	8.695	(5.3)
洋室C	12.007	(7.3)
洋室D	9.937	(6.1)
合計	46.37	(28.6)

2階 平面図 S:1/100

断熱等級5仕様

* 凡例

- 煙式感知器
- 換気扇(壁用)
- 換気扇(天井用)
- 給気口100φ
- アンダーカット等
- 管柱(105x105)
- I7コン設置推奨場所
- I7コン室外機設置推奨場所
- ※I7コンはお客様手配にて

※火気使用室内装
 天井: PB9.5+準不燃クロスQM9397~QM9497
 壁: PB12.5+準不燃クロスQM9397~QM9497

段数	15段
階高	2944
有効幅	W=780
蹴上	R=196.2
踏面	T=210.0
勾配	$R \times 2 + T = 602.4$ $550 \leq 602.4 \leq 650$ $R/T = 0.935 \times 21 / 21$ $= 19.64 / 21 \leq 22 / 21$
蹴込板	あり
蹴込	30mm
段鼻	あり 30mm

工事名 豊川市大木新町通一丁目建売2期様邸新築工事

備考

心建設株式会社一級建築士事務所

一級建築士事務所 静岡県知事登録(2)第7498号 静岡県浜松市浜北区内野2987-1
 一級 国土交通大臣登録 第344970号 織田 綾子 TEL:053-586-7337

管理者 設計者 担当者 図面名

日付 日付 日付 2023/06/06

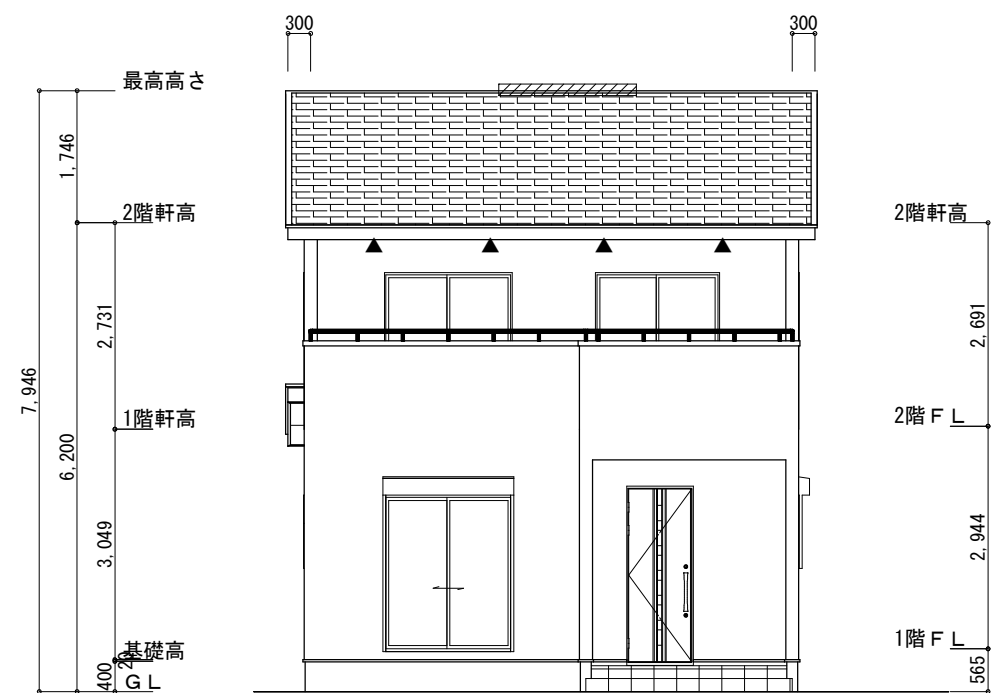
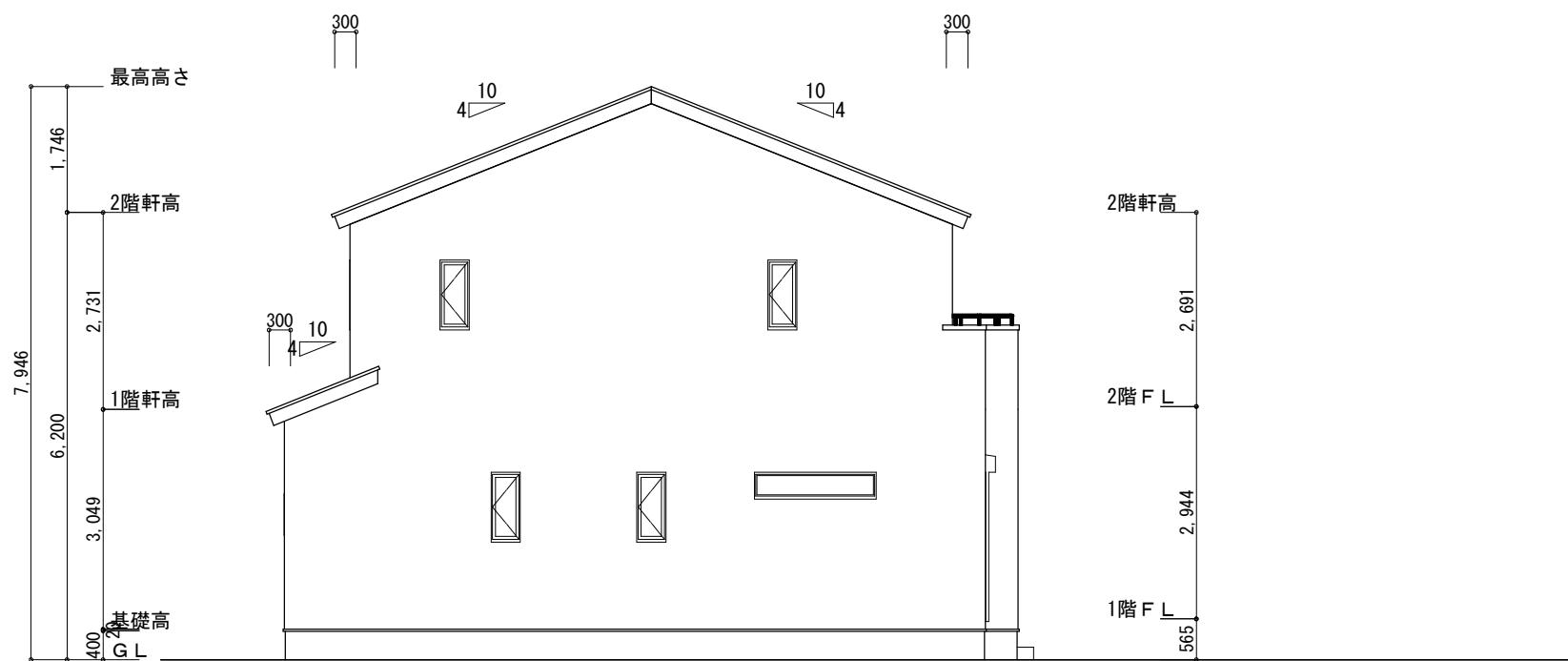
1階 平面図, 2階 平面図

縮尺

1/100

No.





南側 立面図 S:1/100

東側 立面図 S:1/100

断熱等級5仕様

※小屋裏換気措置 (NBL 防火端部有孔板 8mm)
1枚あたりの有効開口面積: 0.00753㎡

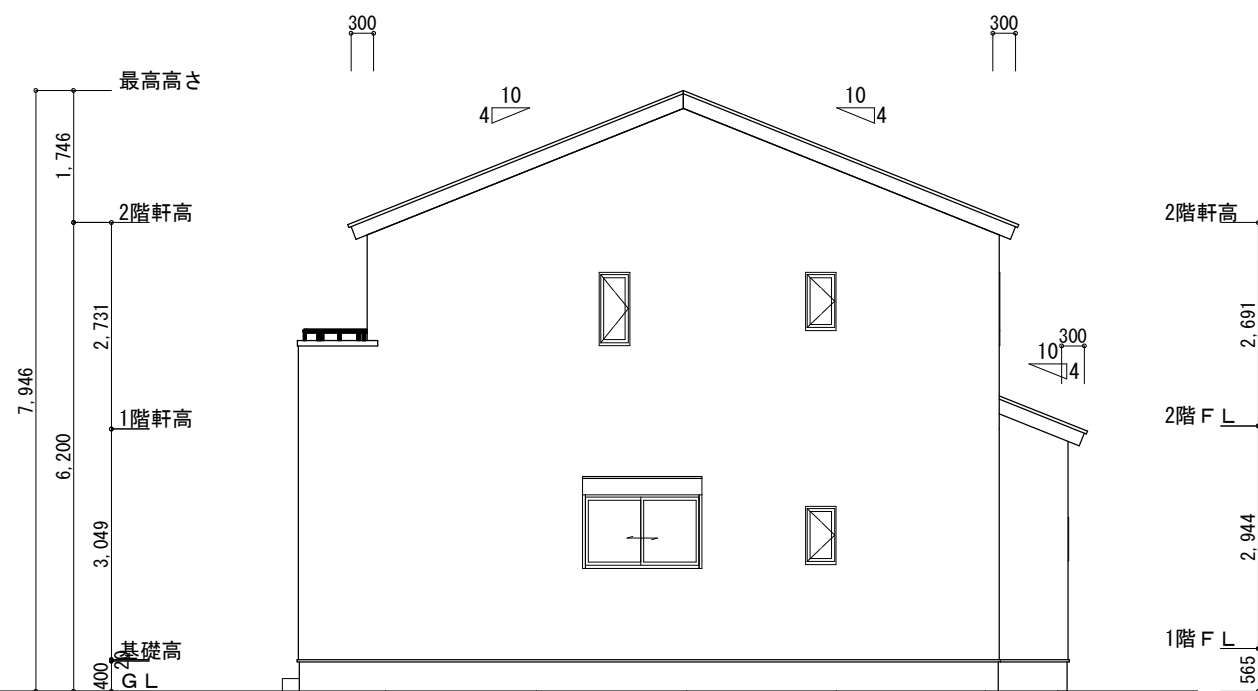
▲: 有孔板位置を示す

※棟換気 (TOKO S型換気棟 2P)
有孔換気面積 0.034㎡/本

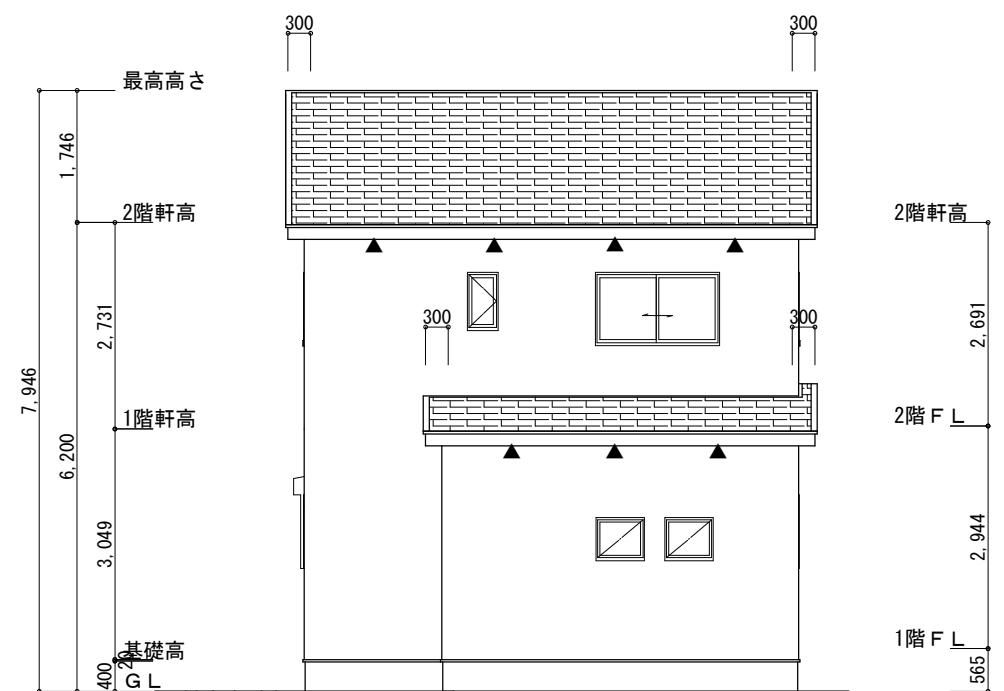
▨: 換気棟を示す

2階 吸気: $46.37\text{m}^2 \times 1/900 \approx 0.0515\text{m}^2$
 $0.00753\text{m}^2/\text{枚} \times 8 = 0.06024\text{m}^2 > 0.0515\text{m}^2 \therefore \text{OK}$
 排気: $46.37\text{m}^2 \times 1/1600 \approx 0.0289\text{m}^2$
 $0.034\text{m}^2/\text{本} \times 1\text{本} = 0.034\text{m}^2 > 0.0289\text{m}^2 \therefore \text{OK}$

1階 吸排気: $4.1405\text{m}^2 \times 1/250 \approx 0.0165\text{m}^2$
 $0.00753\text{m}^2/\text{枚} \times 3 = 0.02259\text{m}^2 > 0.0165\text{m}^2 \therefore \text{OK}$



北側 立面図 S:1/100



西側 立面図 S:1/100

工事名 豊川市大木新町通一丁目建売2期様邸新築工事

備考

心建設株式会社一級建築士事務所

一級建築士事務所 静岡県知事登録 (2) 第7498号 静岡県浜松市浜北区内野2987-1
 一級 国土交通大臣登録 第344970号 織田 綾子 TEL:053-586-7337

管理者

日付

設計者

日付

担当者

日付 2023/06/06

図面名

南側 立面図, 北側 立面図, 東側 立面図, 西側 立面図

縮尺

1/100

No.

