

**2階持ち出し有り
配置図追い出し注意！！**

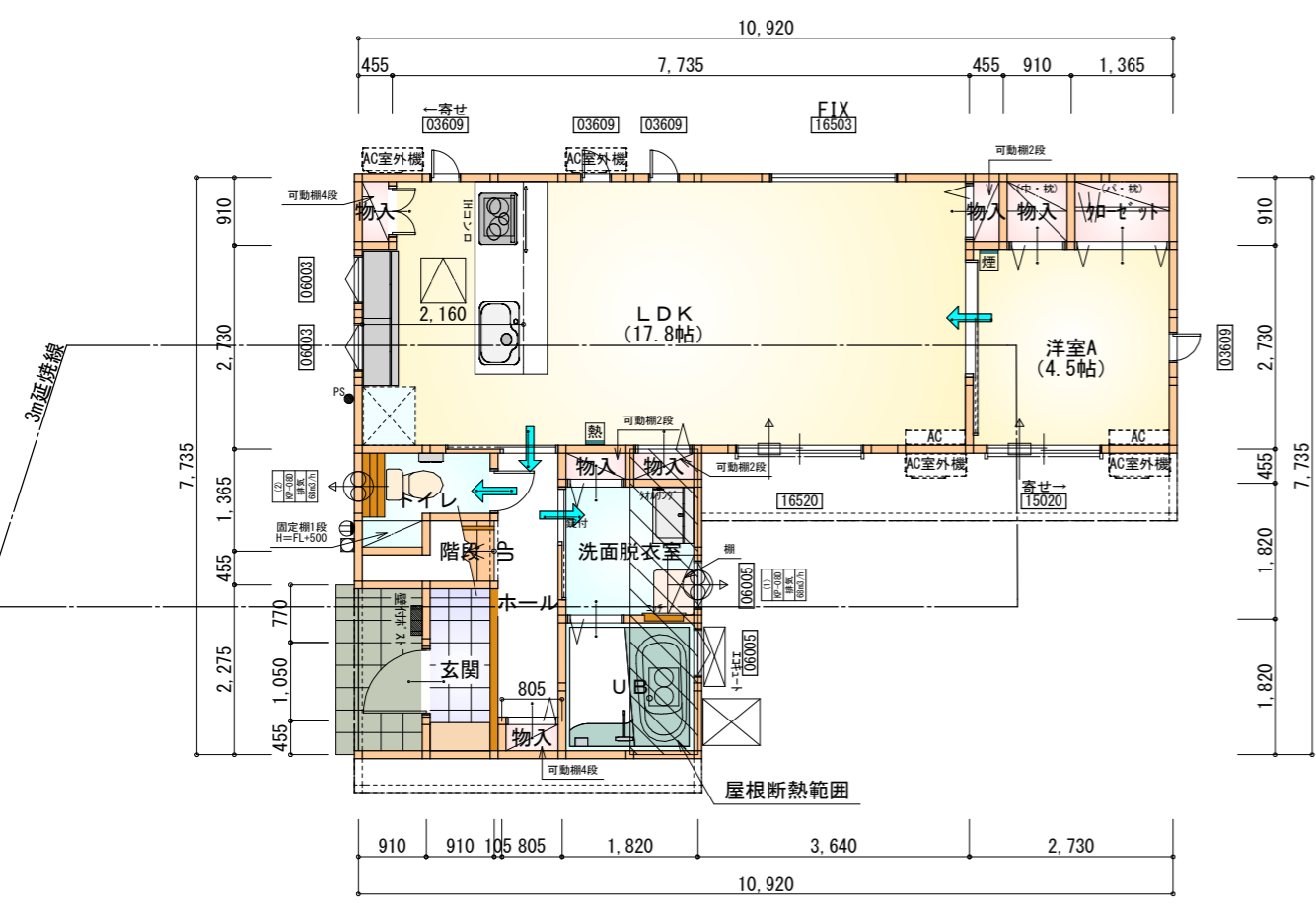
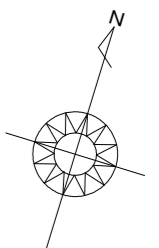
トータル面積表 (㎡)	
敷地面積	164.67
建築面積	60.45
床面積 1階	56.31
2階	56.31
延床面積	112.62
建蔽率	$(60.45/164.67) \times 100$ 36.71%
容積率	$(112.62/164.67) \times 100$ 68.40%

- 道路斜線・隣地斜線 明らかに適法
- 平均地盤面：：算定不要
- 雨水：道路側溝へ放流

境界天端
BM±0

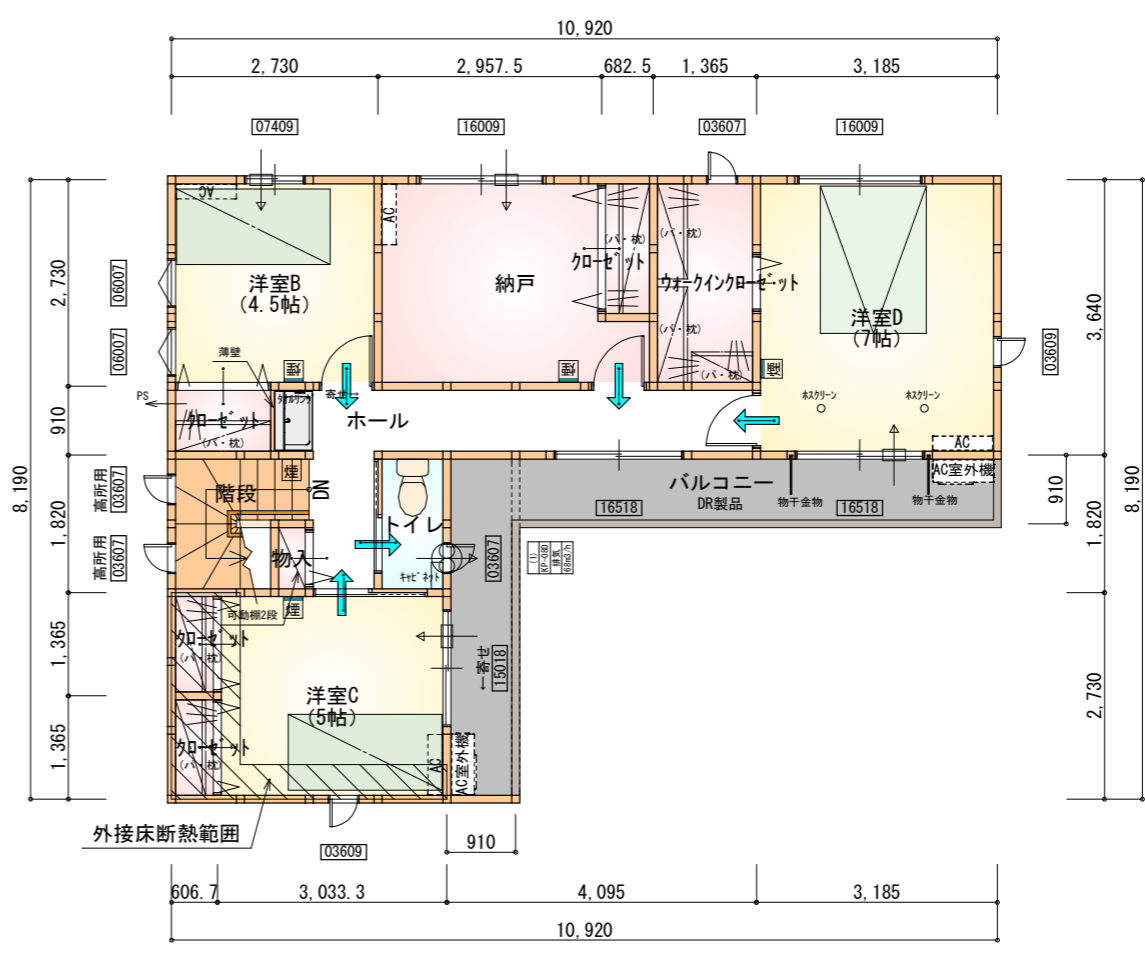
工事名 常滑市神明町二丁目建売北棟様邸新築工事	心建設株式会社一級建築士事務所 一級建築士事務所 静岡県知事登録 (2) 第7498号 静岡県浜松市浜北区内野2987-1 一級 国土交通大臣登録 第344970号 織田 綾子 TEL:053-586-7337	管理者	設計者	担当者	図面名	縮尺 1/100	No. 1
		日付	日付	日付	配置図 2023/06/01		

断熱等級5仕様



部屋名	面積	㎡(帖)
物入	0.366	(0.2)
玄関	2.070	(1.3)
物入	0.414	(0.3)
物入	0.414	(0.3)
物入	0.828	(0.5)
階段	1.242	(0.8)
トイレ	2.070	(1.3)
ホール	3.360	(2.0)
物入	0.414	(0.3)
物入	0.414	(0.3)
LDK	29.398	(17.8)
クローゼット	1.242	(0.8)
洗面脱衣室	3.312	(2.0)
UB	3.312	(2.0)
洋室A	7.453	(4.5)
合計	56.31	(34.4)

1階 平面図 S:1/100



部屋名	面積	㎡(帖)
階段	2.898	(1.8)
クローゼット	1.242	(0.8)
トイレ	1.656	(1.0)
物入	0.414	(0.3)
クローゼット	0.828	(0.5)
クローゼット	0.828	(0.5)
ホール	7.453	(4.5)
クローゼット	1.242	(0.8)
ウォークインクローゼット	3.726	(2.3)
洋室B	7.453	(4.5)
洋室C	8.695	(5.3)
洋室D	11.593	(7.0)
洋室E	8.281	(5.0)
合計	56.31	(34.3)

2階 平面図 S:1/100

- * 凡例
- 煙式感知器
 - 換気扇 (壁用)
 - 換気扇 (天井用)
 - 給気口 100φ
 - アンダーカット等
 - 管柱 (105×105)
 - エアコン設置推奨場所
 - エアコン室外機設置推奨場所
- ※エアコンはお客様手配にて

※火気使用室内装
 天井: PB9.5+準不燃クロスQM9397~QM9497
 壁: PB12.5+準不燃クロスQM9397~QM9497

※全て延焼線の範囲内

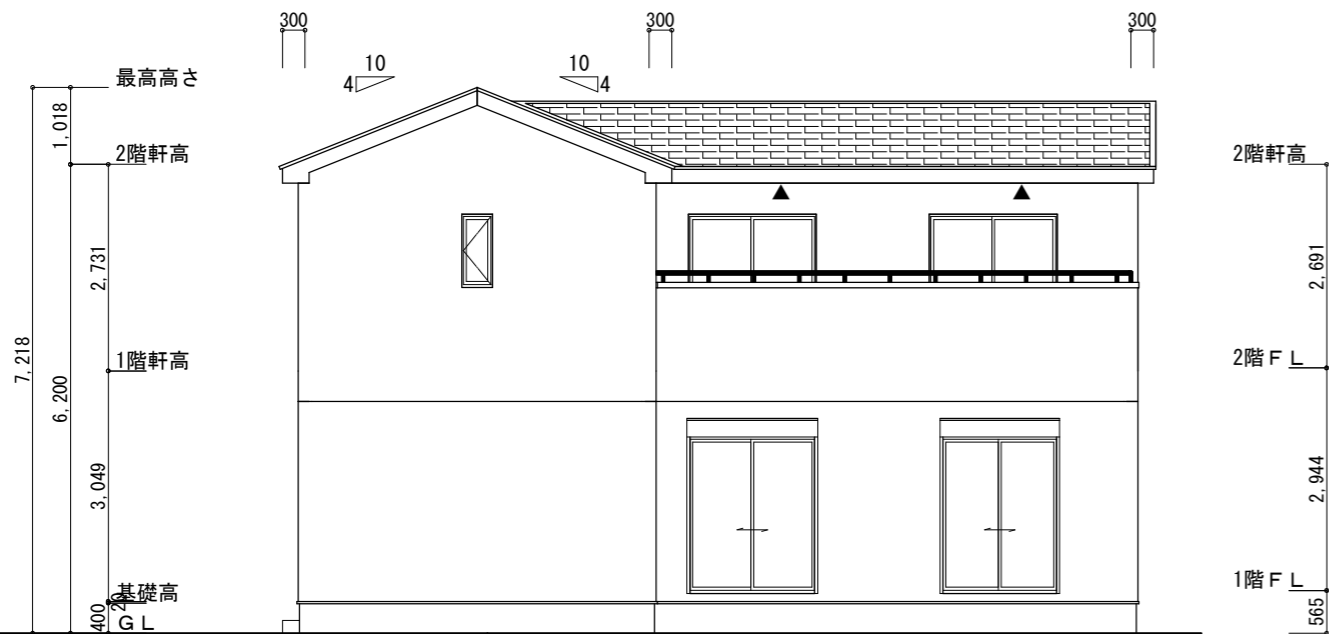
段数	15段
階高	2944
有効幅	W=780
蹴上	R=196.2
踏面	T=210.0
勾配	$R \times 2 + T = 602.4$ $550 \leq 602.4 \leq 650$ $R/T = 0.935 \times 21 / 21$ $= 19.64 / 21 \leq 22 / 21$
蹴込板	あり
蹴込	30mm
段鼻	あり 30mm

工事名 常滑市神明町二丁目建売北棟様邸新築工事
 備考

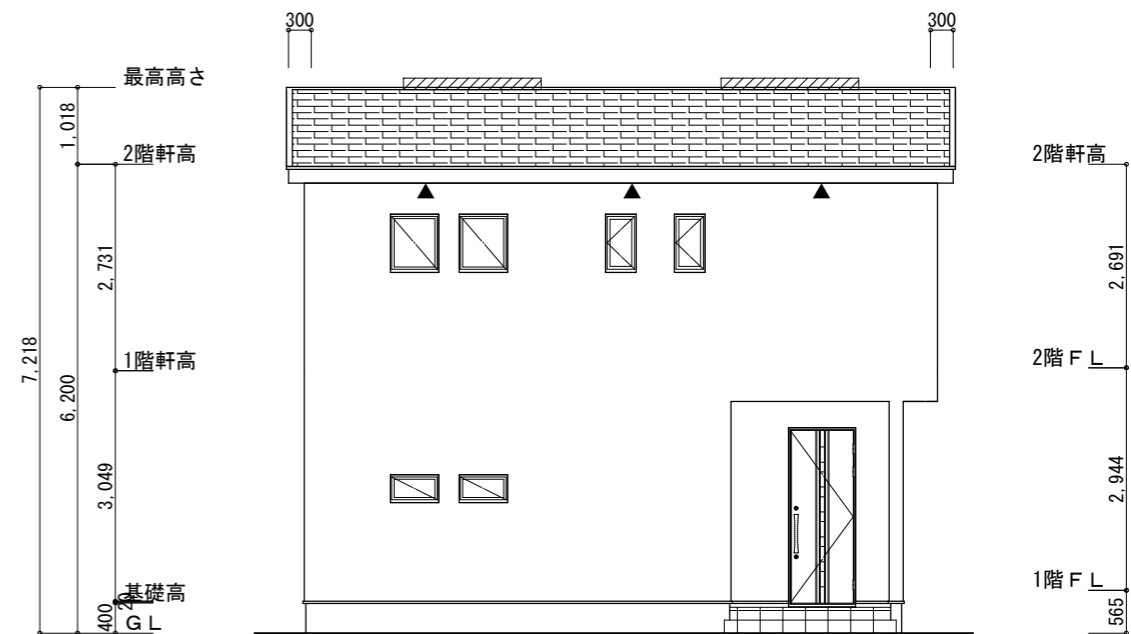
心建設株式会社一級建築士事務所
 一級建築士事務所 静岡県知事登録 (2) 第7498号 静岡県浜松市浜北区内野2987-1
 一級 国土交通大臣登録 第344970号 織田 綾子 TEL:053-586-7337

管理者 設計者 担当者
 日付 日付 日付
 2023/05/27

図面名 1階 平面図, 2階 平面図
 縮尺 1/100
 No. 2



南側立面図 S:1/100



西側立面図 S:1/100

断熱等級5仕様

※小屋裏換気措置 (NBL 防火端部有孔板 8mm)
1枚あたりの有効開口面積: 0.00753㎡

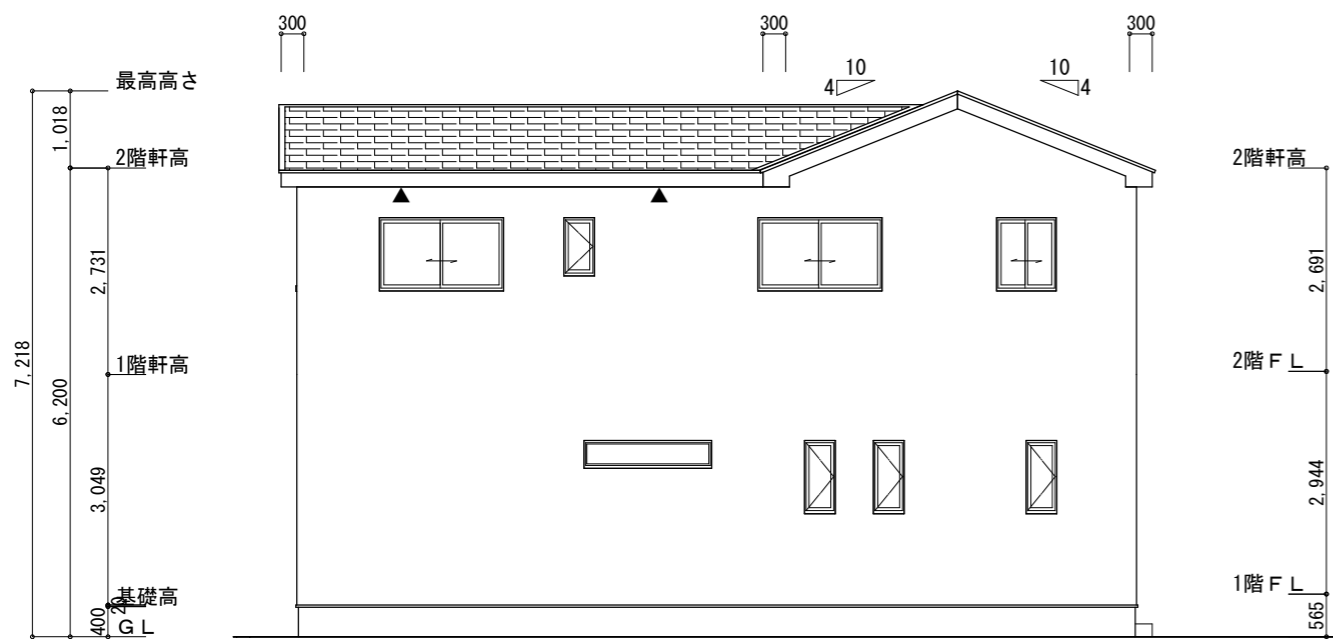
▲: 有孔板位置を示す

※棟換気 (TOKO S型換気棟 2P)
有孔換気面積 0.034㎡/本

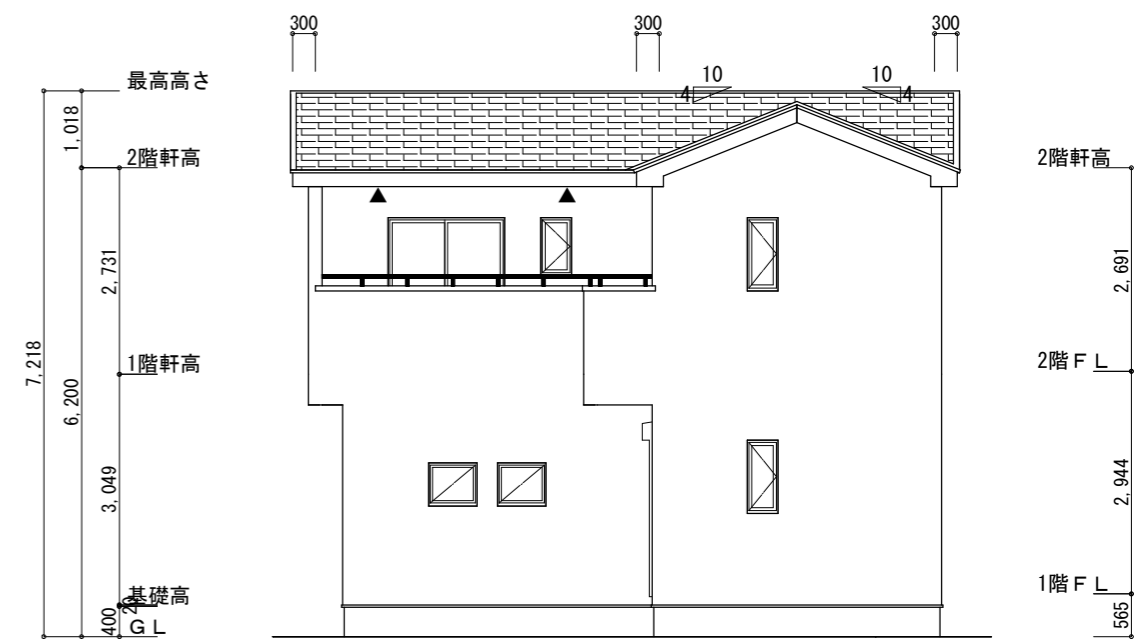
▨: 換気棟を示す

2階 吸気: $56.31\text{m}^2 \times 1/900 \approx 0.0625\text{m}^2$
 $0.00753\text{m}^2/\text{枚} \times 9 = 0.0677\text{m}^2 > 0.0625\text{m}^2 \therefore \text{OK}$

排気: $56.31\text{m}^2 \times 1/1600 \approx 0.0351\text{m}^2$
 $0.034\text{m}^2/\text{本} \times 2\text{本} = 0.068\text{m}^2 > 0.0284\text{m}^2 \therefore \text{OK}$



北側立面図 S:1/100



東側立面図 S:1/100

工事名	常滑市神明町二丁目建売北棟様邸新築工事	管理者	心建設株式会社一級建築士事務所	設計者	担当者	図面名	縮尺	No.
備考		日付	一級建築士事務所 静岡県知事登録(2)第7498号 静岡県浜松市浜北区内野2987-1 一級 国土交通大臣登録 第344970号 織田 綾子 TEL:053-586-7337	日付	日付	南側立面図, 北側立面図, 東側立面図, 西側立面図	1/100	3
					2023/05/26			