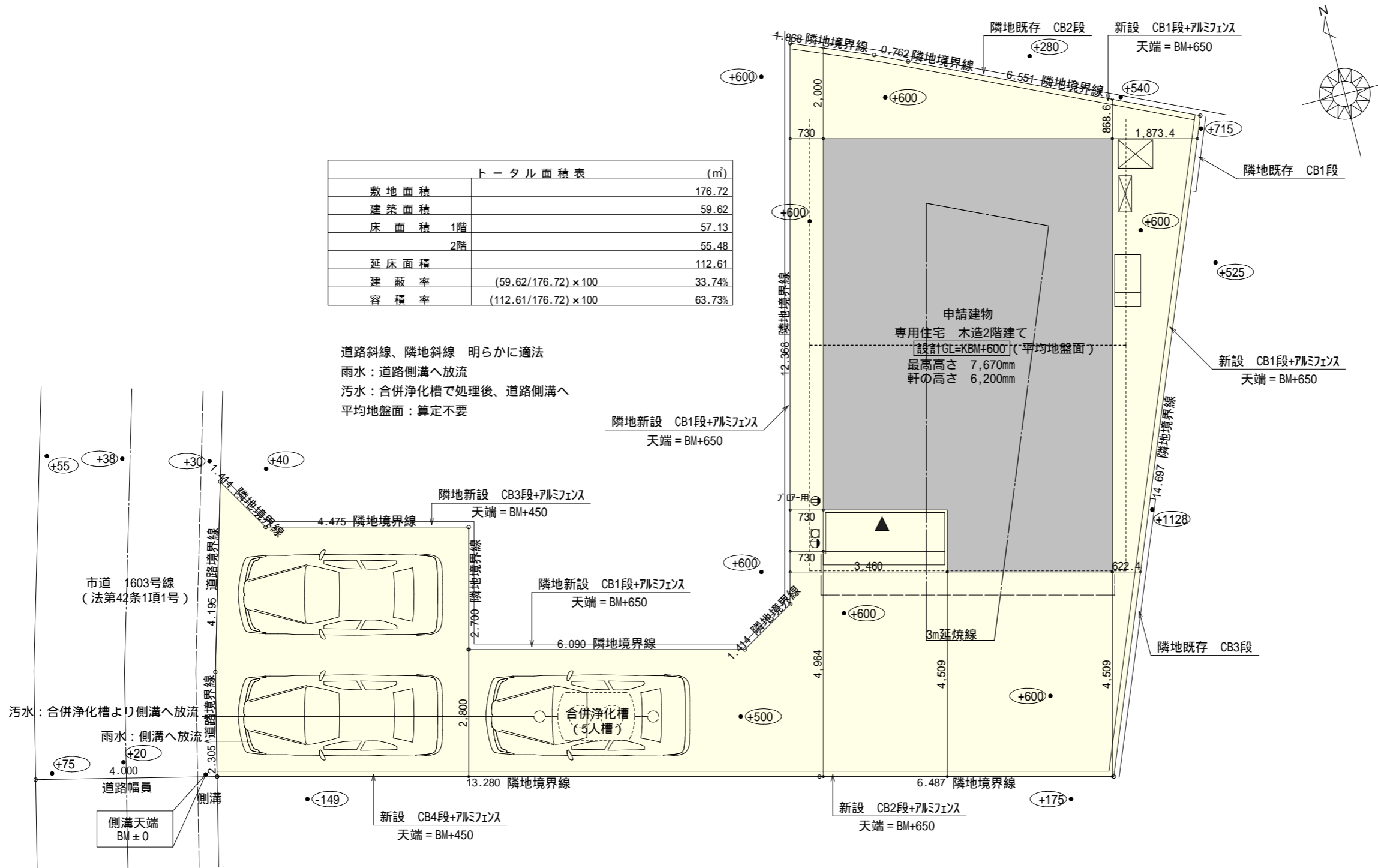


| トータル面積表 (m <sup>2</sup> ) |                                     |
|---------------------------|-------------------------------------|
| 敷地面積                      | 176.72                              |
| 建築面積                      | 59.62                               |
| 床面積 1階                    | 57.13                               |
| 2階                        | 55.48                               |
| 延床面積                      | 112.61                              |
| 建蔽率                       | $(59.62/176.72) \times 100$ 33.74%  |
| 容積率                       | $(112.61/176.72) \times 100$ 63.73% |

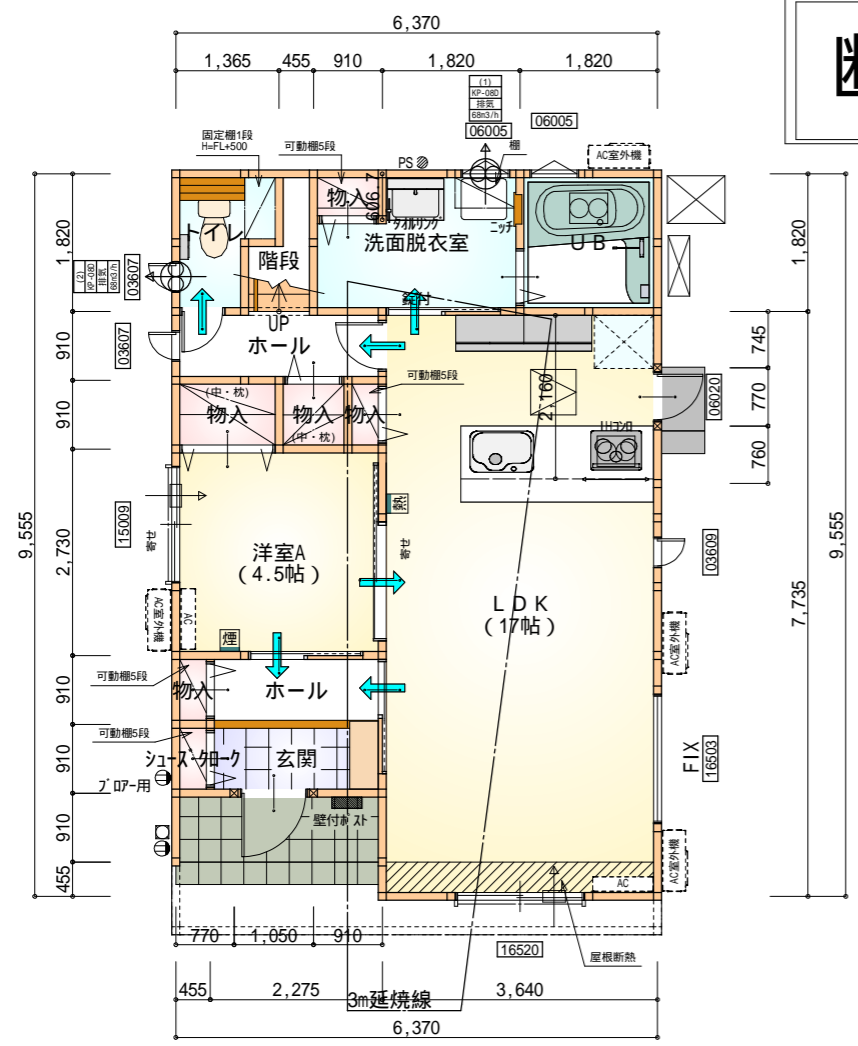
道路斜線、隣地斜線 明らかに適法  
 雨水：道路側溝へ放流  
 污水：合併浄化槽で処理後、道路側溝へ  
 平均地盤面：算定不要



配置図 S:1/100

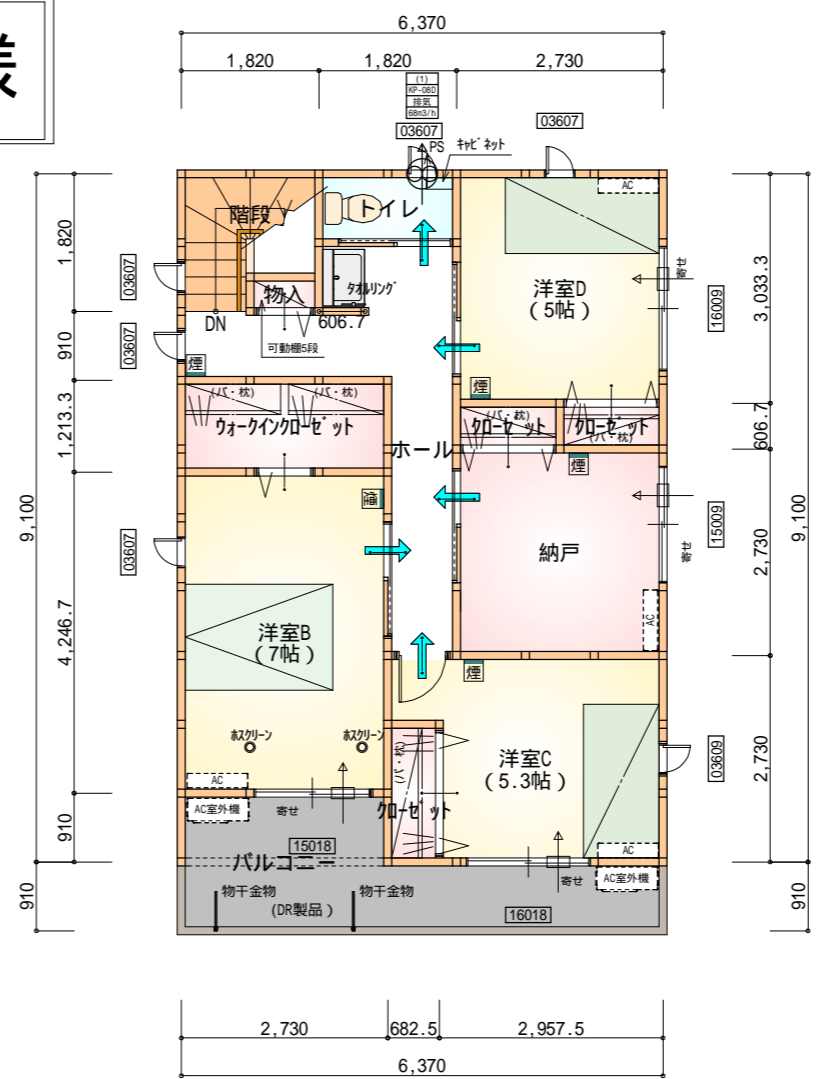
|                           |   |     |     |     |            |             |          |
|---------------------------|---|-----|-----|-----|------------|-------------|----------|
| 工事名<br>常滑市小倉町5丁目建売棟様邸新築工事 | 心建設株式会社一級建築士事務所<br>一級建築士事務所 静岡県知事登録(2)第7498号 静岡県浜松市浜北区内野2987-1<br>一級 国土交通大臣登録 第344970号 織田 綾子 TEL:053-586-7337 | 管理者 | 設計者 | 担当者 | 図面名<br>配置図 | 縮尺<br>1/100 | No.<br>1 |
|                           |   | 日付  | 日付  | 日付  |            |             |          |

# 断熱等級5仕様



| 部屋名      | 面積     | m <sup>2</sup> (帖) |
|----------|--------|--------------------|
| U B      | 3.312  | (2.0)              |
| 物入       | 1.242  | (0.8)              |
| 物入       | 0.828  | (0.5)              |
| 物入       | 0.414  | (0.3)              |
| ホール      | 2.070  | (1.3)              |
| 物入       | 0.414  | (0.3)              |
| シューズ 加-ク | 0.414  | (0.3)              |
| 玄関       | 2.070  | (1.3)              |
| トイレ      | 2.070  | (1.3)              |
| 階段       | 1.242  | (0.8)              |
| ホール      | 2.484  | (1.5)              |
| 物入       | 0.552  | (0.3)              |
| 洗面脱衣室    | 4.417  | (2.7)              |
| 洋室A      | 7.453  | (4.5)              |
| LDK      | 28.155 | (17.0)             |
| 合計       | 57.13  | (34.9)             |

1階 平面図 S:1/100



| 部屋名         | 面積     | m <sup>2</sup> (帖) |
|-------------|--------|--------------------|
| 加-ゼット       | 1.242  | (0.8)              |
| 物入          | 0.414  | (0.3)              |
| 階段          | 2.898  | (1.8)              |
| ウォークイン加-ゼット | 3.312  | (2.0)              |
| 加-ゼット       | 0.828  | (0.5)              |
| 加-ゼット       | 0.828  | (0.5)              |
| トイレ         | 1.656  | (1.0)              |
| ホール         | 8.281  | (5.0)              |
| 洋室B         | 11.593 | (7.0)              |
| 洋室C         | 8.695  | (5.3)              |
| 洋室D         | 8.281  | (5.0)              |
| 納戸          | 7.453  | (4.5)              |
| 合計          | 55.48  | (33.7)             |

2階 平面図 S:1/100

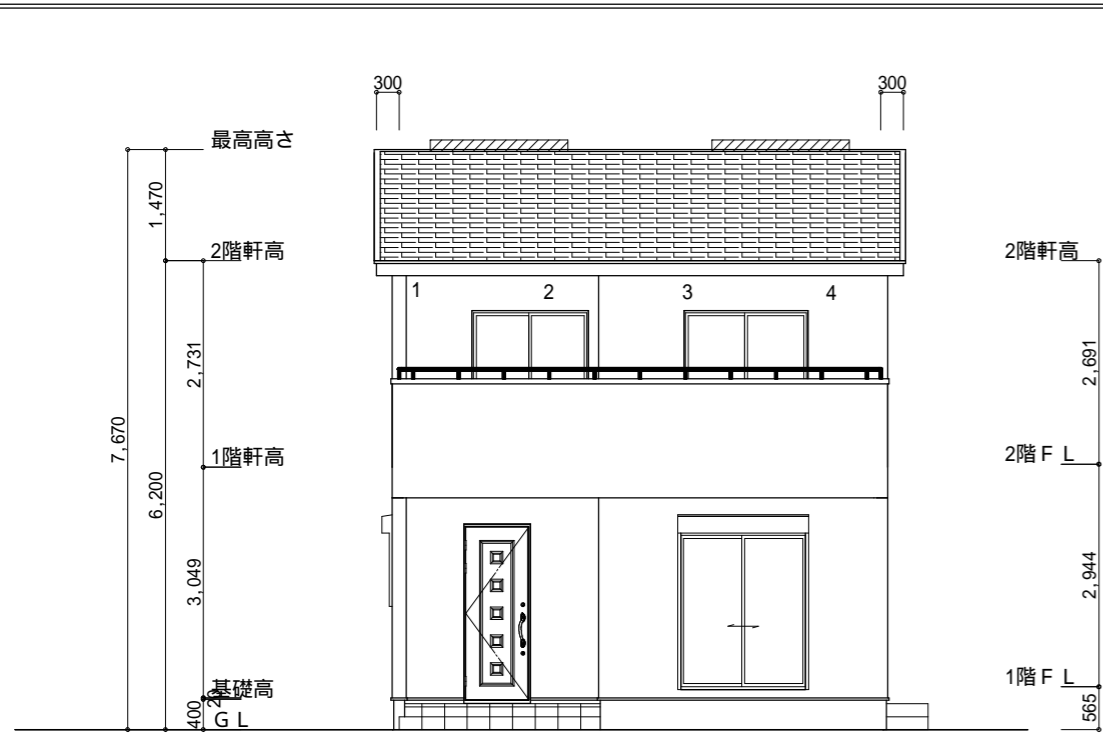
\* 凡例

- 煙式感知器
- 換気扇(壁用)
- 換気扇(天井用)
- 給気口100
- アンダーカット等
- 管柱(105×105)
- エアコン設置推奨場所
- エアコン室外機設置推奨場所
- エアコンはお客様手配にて

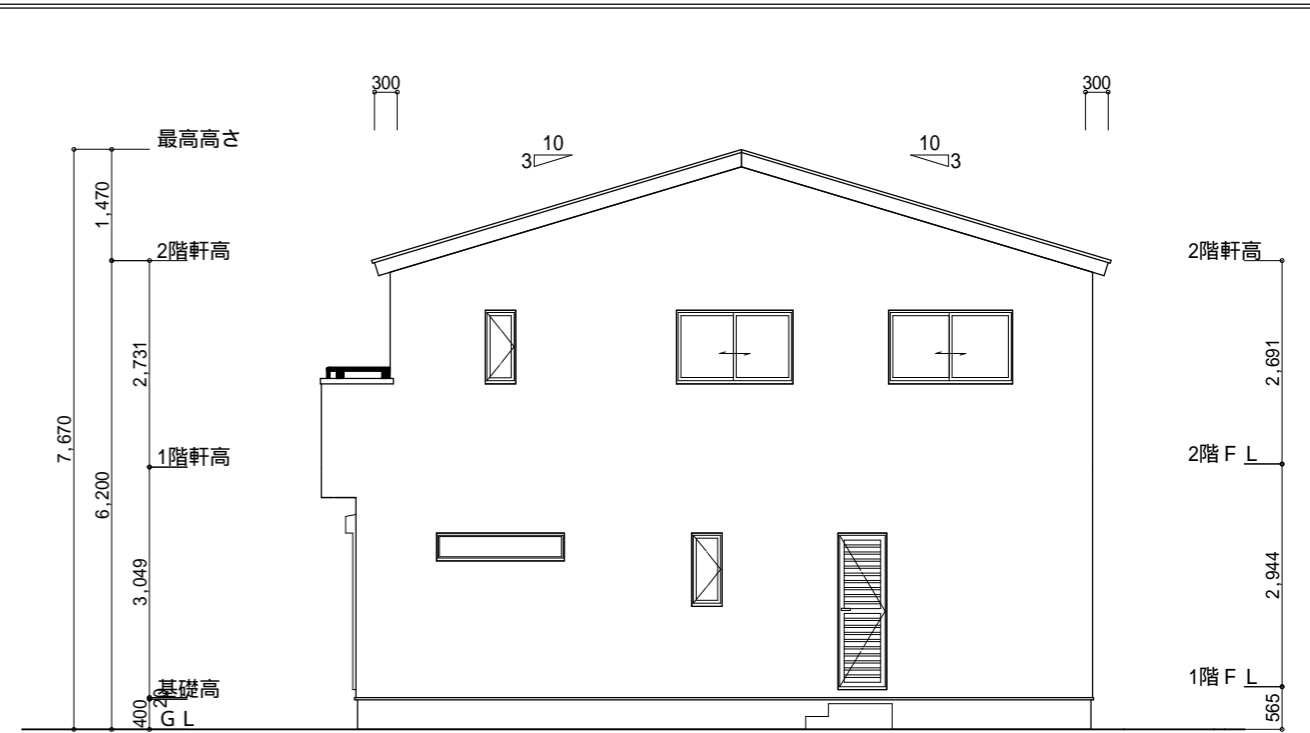
火気使用室内装  
 天井: PB9.5+準不燃クロスQM9397~QM9497  
 壁: PB12.5+準不燃クロスQM9397~QM9497

|     |   |
|-----|---|
| 段数  | 15段   |
| 階高  | 2944  |
| 有効幅 | W=780   |
| 蹴上  | R=196.2   |
| 踏面  | T=210.0   |
| 勾配  | R × 2 + T = 602.4<br>550 602.4 650<br>R / T = 0.935 × 21 / 21<br>= 19.64 / 21 22 / 21 |
| 蹴込板 | あり  |
| 蹴込  | 30mm  |
| 段鼻  | あり 30mm   |

全て延焼線内



南側 立面図 S:1/100



東側 立面図 S:1/100

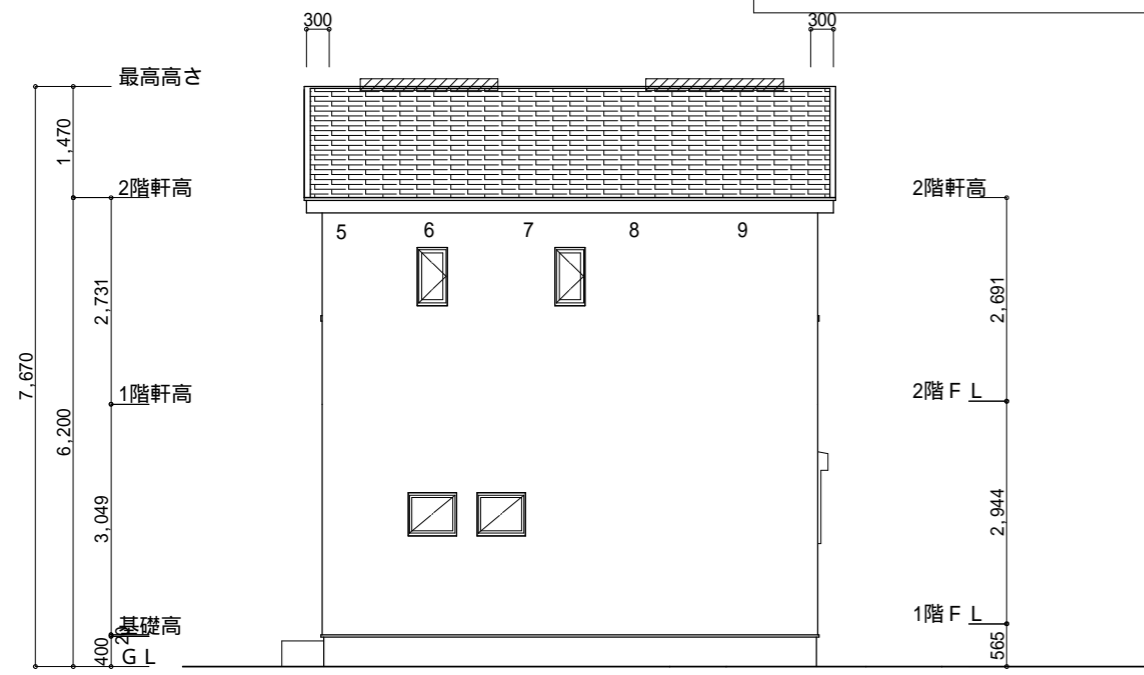
小屋裏換気措置 (NBL 防火端部有孔板 8mm)  
 1枚あたりの有効開口面積: 0.00753m<sup>2</sup>  
 : 有孔板位置を示す

棟換気 (TOKO S型換気棟 2P)  
 有孔換気面積 0.0340m<sup>2</sup>/本  
 : 換気棟を示す

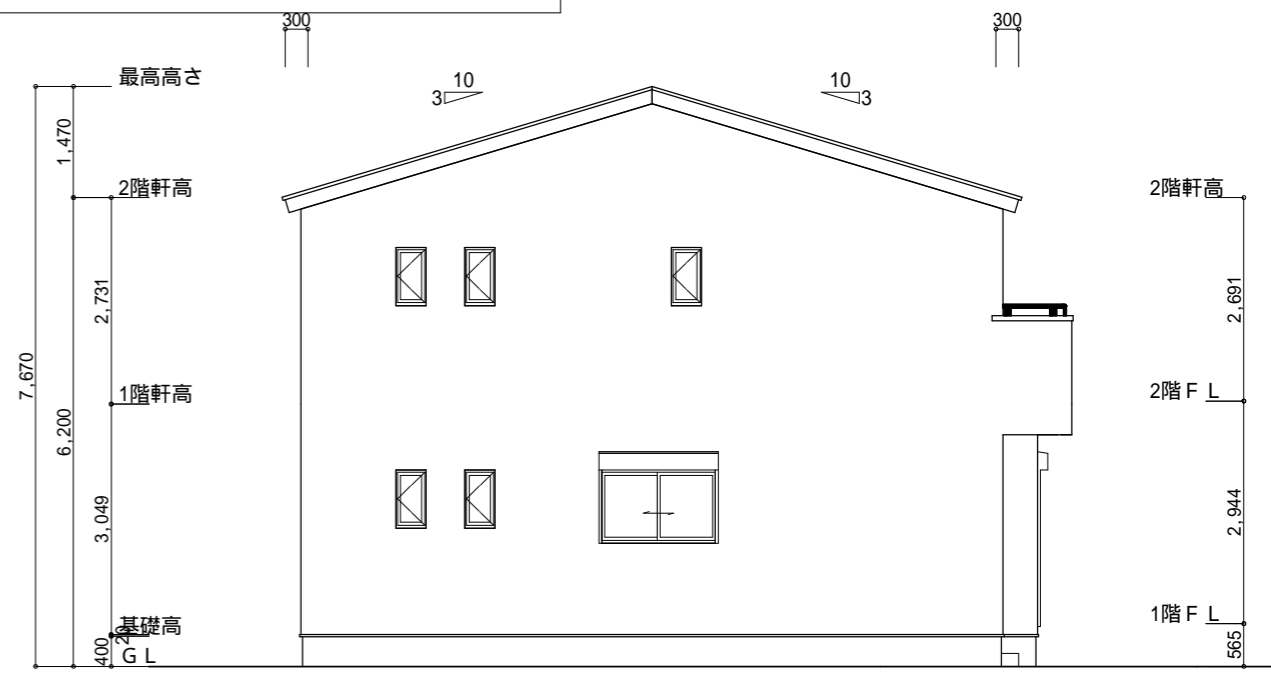
2階 吸気: 55.48m<sup>2</sup> × 1/900 0.0616m<sup>2</sup>  
 0.00753m<sup>2</sup>/枚 × 9枚 = 0.0677m<sup>2</sup> > 0.0616m<sup>2</sup> OK

排気: 55.48m<sup>2</sup> × 1/1600 0.0346m<sup>2</sup>  
 0.0340m<sup>2</sup>/本 × 2本 = 0.068m<sup>2</sup> > 0.0346m<sup>2</sup> OK

断熱等級5仕様



北側 立面図 S:1/100



西側 立面図 S:1/100

|                                   |   |           |           |                         |                                       |             |                 |
|-----------------------------------|---|-----------|-----------|-------------------------|---------------------------------------|-------------|-----------------|
| 工事名<br><b>常滑市小倉町5丁目建売東棟様邸新築工事</b> | 心建設株式会社一級建築士事務所<br>一級建築士事務所 静岡県知事登録(2)第7498号 静岡県浜松市浜北区内野2987-1<br>一級 国土交通大臣登録 第344970号 織田 綾子 TEL:053-586-7337 | 管理者<br>日付 | 設計者<br>日付 | 担当者<br>日付<br>2023/04/17 | 図面名<br>南側 立面図, 北側 立面図, 東側 立面図, 西側 立面図 | 縮尺<br>1/100 | No.<br><b>3</b> |
|-----------------------------------|---|-----------|-----------|-------------------------|---------------------------------------|-------------|-----------------|