

真北位置根拠：地理院地図

| トータル面積表 | | (m ²) |
|---------|----------------------|-------------------|
| 敷地面積 | | 193.77 |
| 建築面積 | | 96.88 |
| 床面積 | 1階 | 94.40 |
| 延床面積 | | 94.40 |
| 建築率 | (96.88/193.77) × 100 | 50.00% |
| 容積率 | (94.40/193.77) × 100 | 48.72% |

| 計画概要 | |
|-------|--------------------------|
| 敷地概要 | 都市計画区域 都市計画区域内(市街化区域) |
| 用途地域 | 第一種低層住居専用地域 |
| 防火地域 | 指定なし |
| 指定建築率 | 60.00% |
| 指定容積率 | 100.00% |
| 高さ制限 | 10m |

道路斜線：明らかに適法
 北側斜線：(2953.4 × 1.25) + 5000 = 8691.75
 最高高さ 5389mm < 8691.75mm OK
 平均地盤面：算定不要
 雨水：道路側溝へ放流

配置図 S:1/100

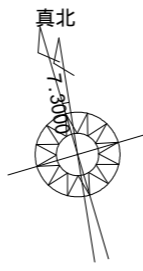
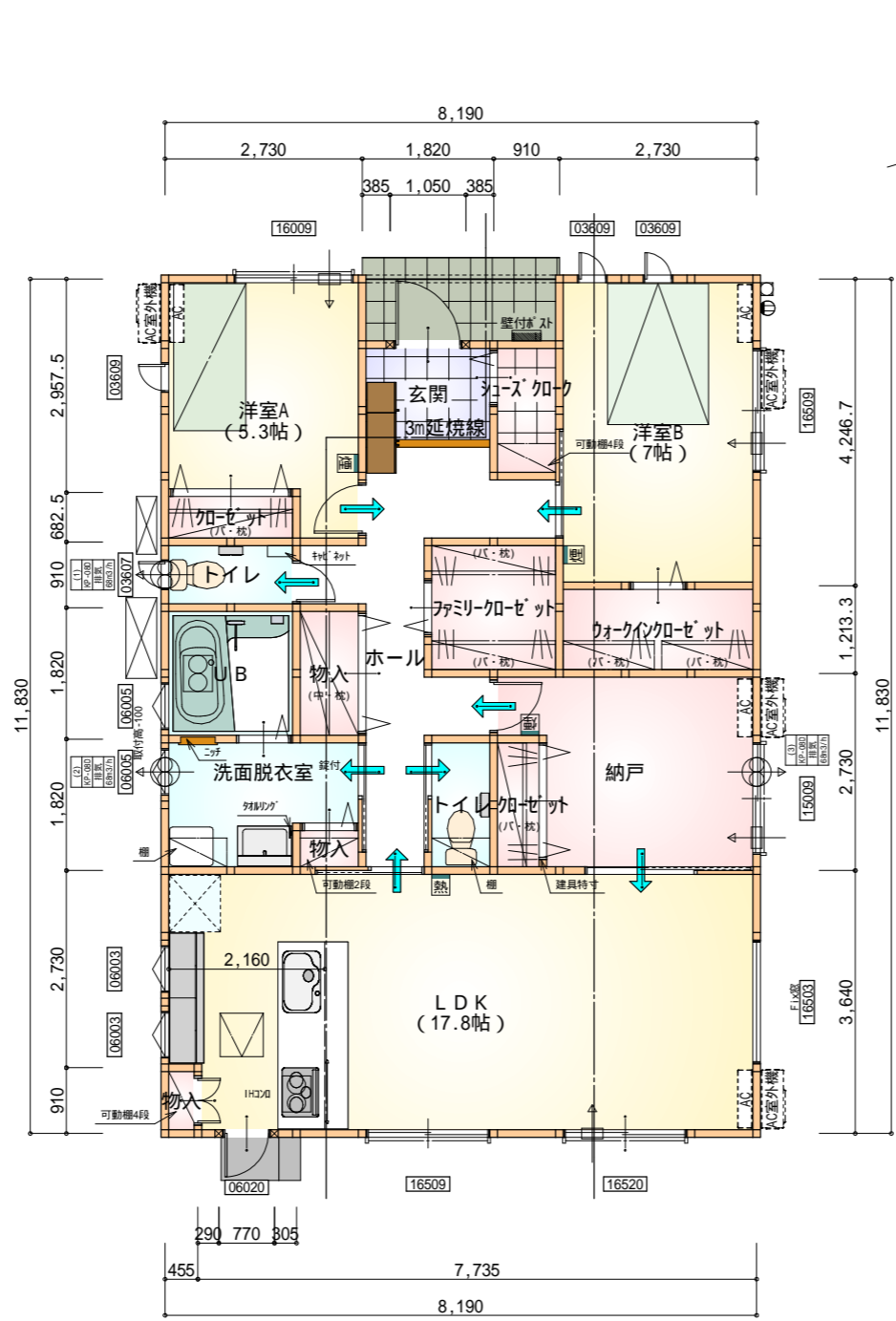
工事名 豊橋市飯村北五丁目建売棟様邸新築工事
 備考

心建設株式会社一級建築士事務所
 一級建築士事務所 静岡県知事登録(2)第7498号 静岡県浜松市浜北区内野2987-1
 一級 国土交通大臣登録 第344970号 織田 綾子 TEL: 053-586-7337

| 管理者 | 設計者 | 担当者 |
|-----|-----|------------|
| 日付 | 日付 | 日付 |
| | | 2023/06/23 |

図面名 配置図
 縮尺 1/100

断熱等級5仕様



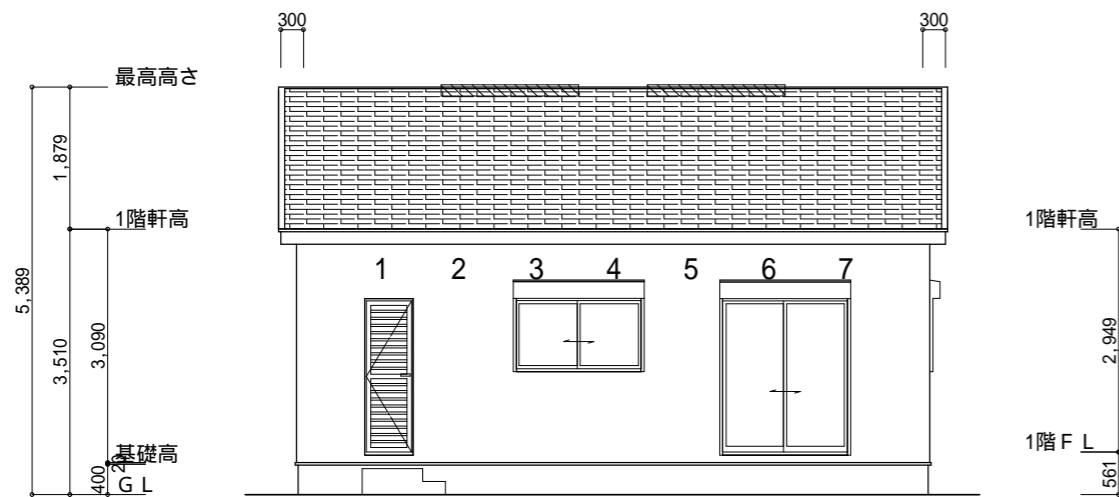
*** 凡例**

- 煙式感知器
 - 換気扇（壁用）
 - 換気扇（天井用）
 - 給気口100
 - アンダーカット等
 - 管柱（105×105）
 - Iエアコン設置推奨場所
 - Iエアコン室外機設置推奨場所
- Iエアコンはお客様手配にて

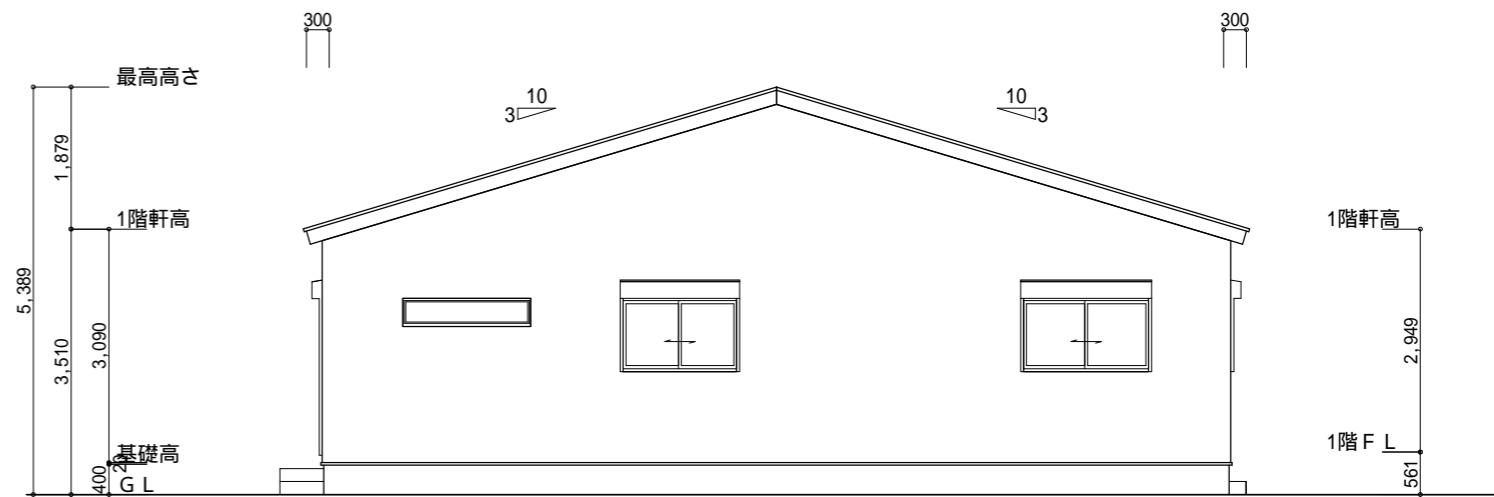
火気使用室内装
 天井：PB9.5+準不燃クロスQM9397～QM9497
 壁：PB12.5+準不燃クロスQM9397～QM9497

| 部屋名 | 面積 | m ² (帖) |
|--------------|--------|--------------------|
| トイレ | 1.656 | (1.0) |
| U B | 3.312 | (2.0) |
| 洗面脱衣室 | 4.417 | (2.7) |
| トイレ | 1.656 | (1.0) |
| シューズクローク | 1.656 | (1.0) |
| 物入 | 1.656 | (1.0) |
| ホール | 9.109 | (5.5) |
| クローゼット | 1.242 | (0.8) |
| クローゼット | 1.242 | (0.8) |
| 物入 | 0.552 | (0.3) |
| 物入 | 0.414 | (0.3) |
| 玄関 | 2.484 | (1.5) |
| L D K | 29.398 | (17.8) |
| 洋室A | 8.695 | (5.3) |
| 洋室B | 11.593 | (7.0) |
| 納戸 | 8.695 | (5.3) |
| ファミリークローゼット | 3.312 | (2.0) |
| ウォークインクローゼット | 3.312 | (2.0) |
| 合計 | 94.40 | (57.3) |

1階 平面図 S:1/100



南側 立面図 S:1/100



東側 立面図 S:1/100

小屋裏換気措置 (ｽｸﾞ`せっこう防火有効孔板 8mm 910mm×1820mm 3枚取ﾀｲﾌﾟ)
開孔面積0.00753㎡×3

: 有孔板位置を示す

棟換気 (TOKO S型換気棟用 2P)

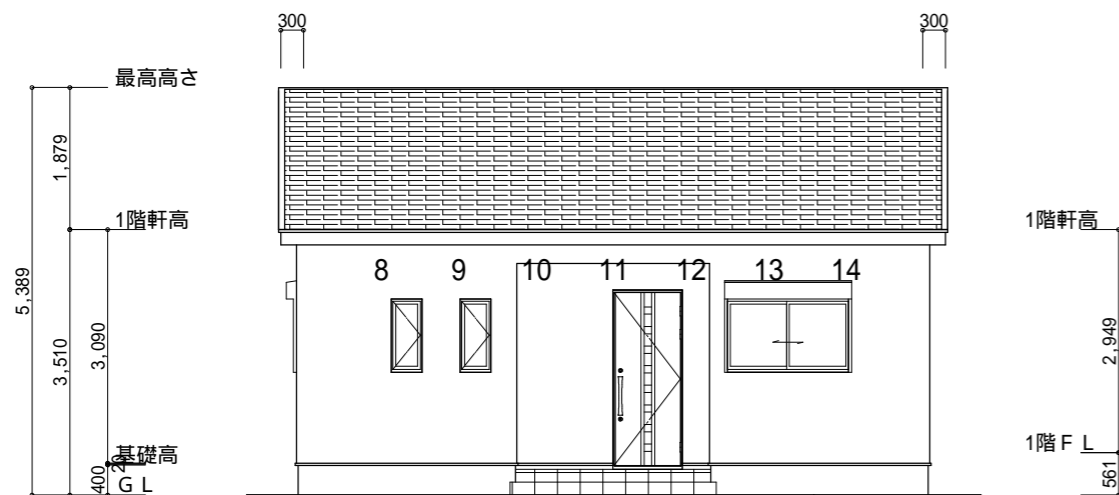
有孔換気面積 0.0340㎡/本

換気棟を示す

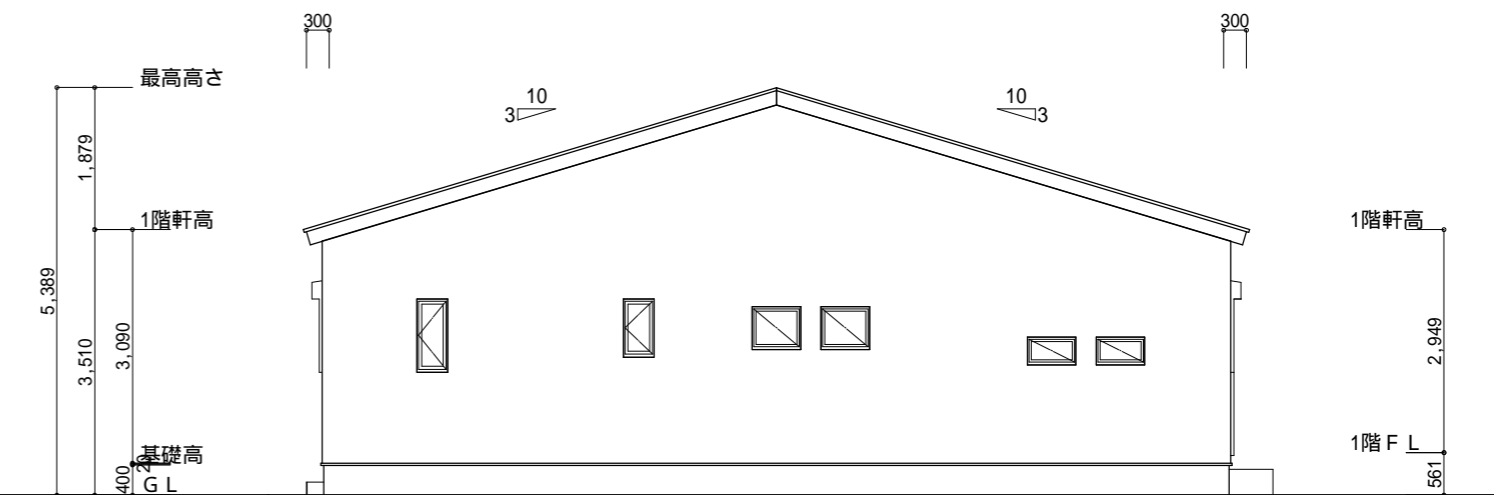
2階 吸気 : 94.40㎡×1/900 0.1049㎡
0.00753㎡/枚×14枚 = 0.1054㎡ > 0.1049㎡ OK

排気 : 94.40㎡×1/1600 0.059㎡
0.0340㎡/本×2本 = 0.068㎡ > 0.059㎡ OK

断熱等級5仕様



北側 立面図 S:1/100



西側 立面図 S:1/100

工事名 豊橋市飯村北五丁目建売棟様邸新築工事

備考

心建設株式会社一級建築士事務所

一級建築士事務所 静岡県知事登録(2)第7498号 静岡県浜松市浜北区内野2987-1
一級 国土交通大臣登録 第344970号 織田 綾子 TEL:053-586-7337

管理者

設計者

担当者

図面名

縮尺

No.

日付

日付

日付

南側 立面図,北側 立面図,東側 立面図,西側 立面図

1/100

3

WS23-03411