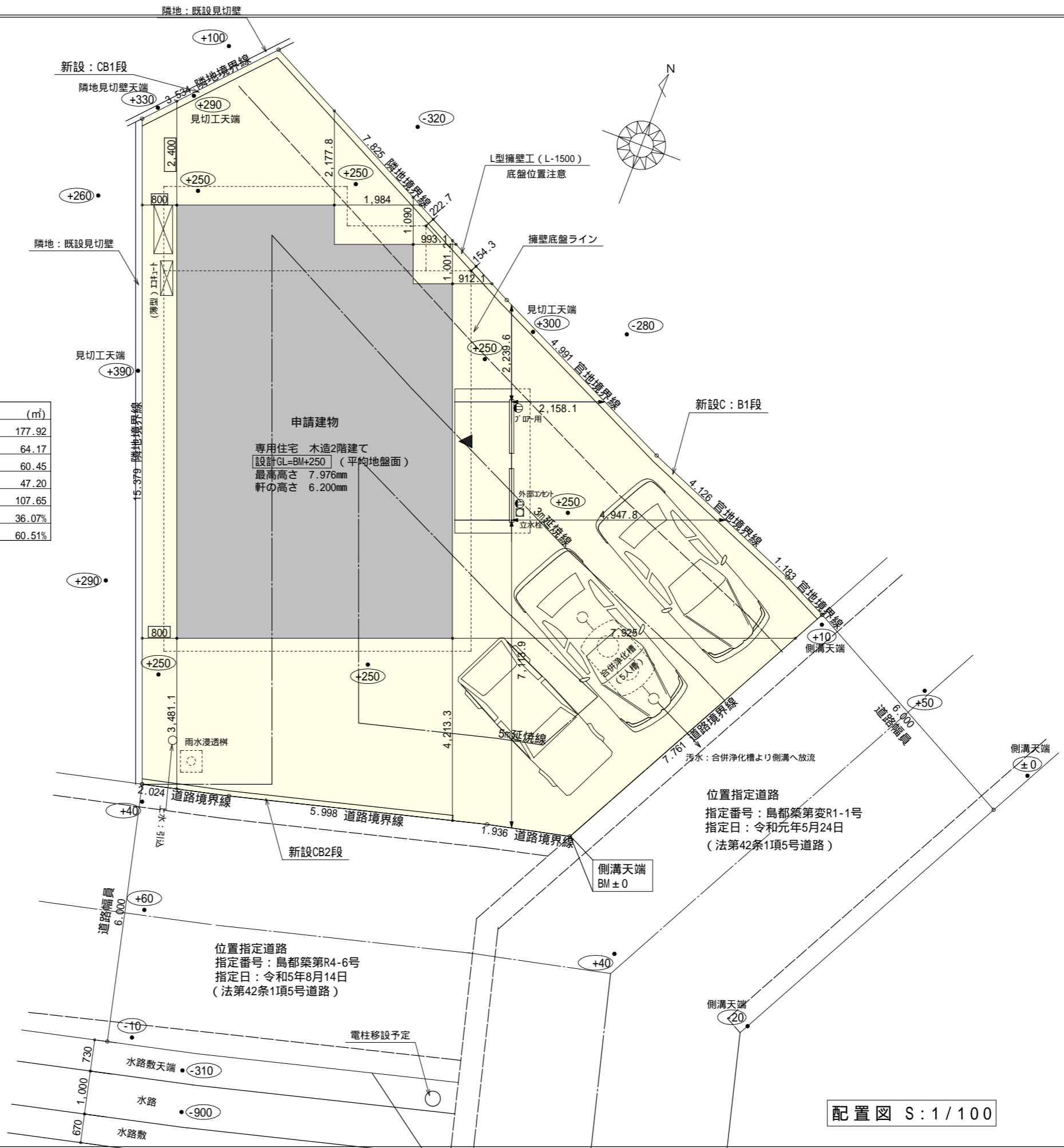


計画概要	
工事名称	島田市稲荷三丁目建売1号地様邸新築工事
敷地概要	敷地面積 177.92㎡
都市計画区域	都市計画区域内(区域区分非設定)
用途地域	第1種中高層住居専用地域
防火地域	指定なし
指定建蔽率	60.00%
指定容積率	150.00%
高さ制限	なし
高度地区	-
日影規制	-
外壁の後退	なし
風致地区	指定なし
その他の指定	なし

トータル面積表 (㎡)	
敷地面積	177.92
建築面積	64.17
床面積 1階	60.45
2階	47.20
延床面積	107.65
建蔽率	(64.17/177.92) × 100
容積率	(107.65/177.92) × 100

北側斜線：明らかに適法  
 道路斜線・隣地斜線：明らかに適法  
 平均地盤面：算定不要  
 雨水：雨水浸透柵より道路側溝へ放流

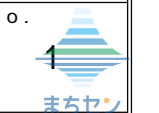


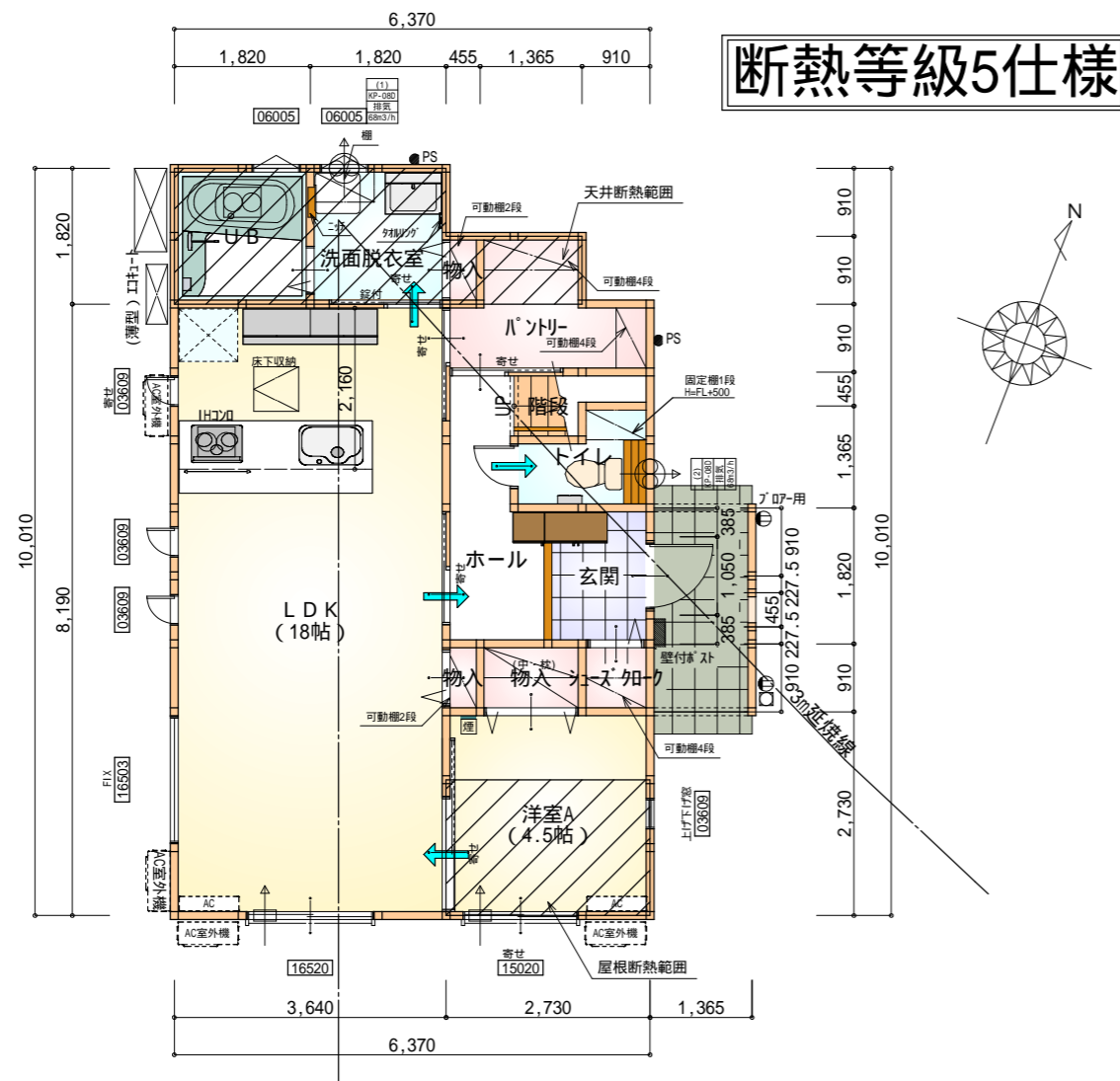
工事名 島田市稲荷三丁目建売1号地様邸新築工事  
 備考

心建設株式会社一級建築士事務所  
 一級建築士事務所 静岡県知事登録(2)第7498号 静岡県浜松市浜北区内野2987-1  
 一級 国土交通大臣登録 第344970号 織田 綾子 TEL:053-586-7337

管理者 設計者 担当者  
 日付 日付 日付  
 2023/08/17

図面名 配置図  
 縮尺 1/100  
 No. 1

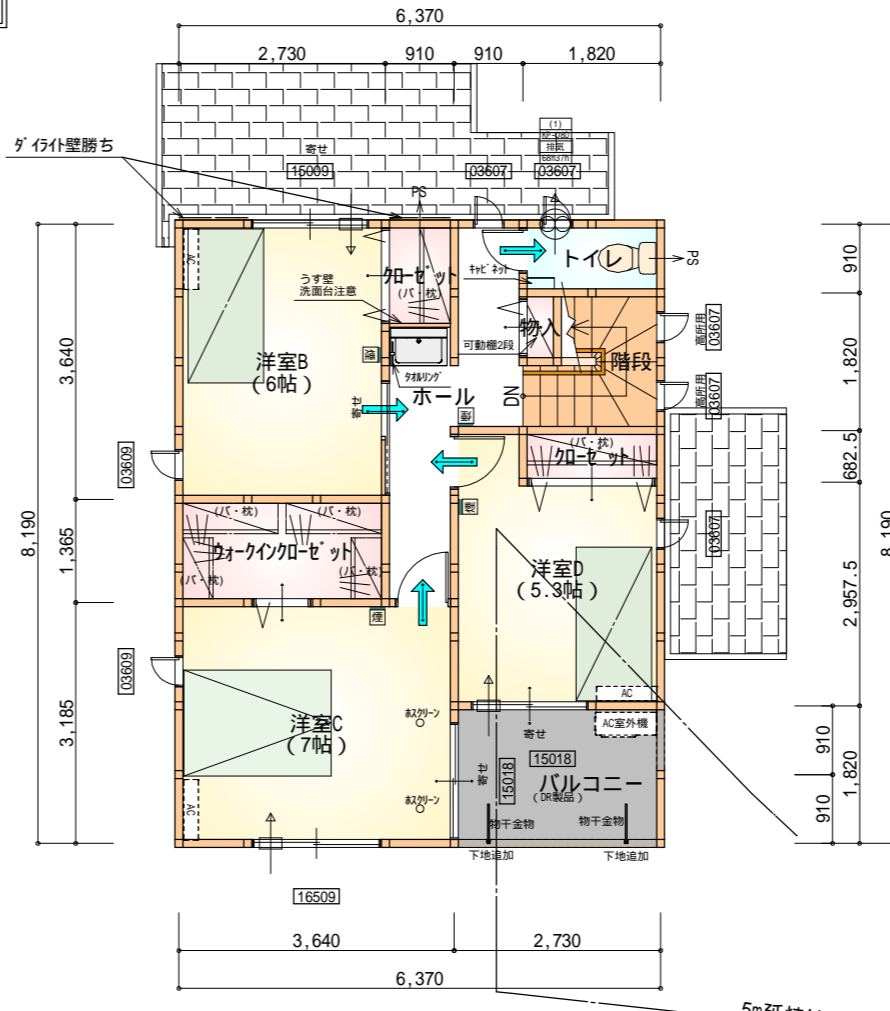




断熱等級5仕様

部屋名	面積	m <sup>2</sup> (帖)
LDK	29.812	(18.0)
洋室A	7.453	(4.5)
UB	3.312	(2.0)
シューズクロー	0.828	(0.5)
物入	0.414	(0.3)
物入	1.242	(0.8)
玄関	2.484	(1.5)
洗面脱衣室	3.312	(2.0)
物入	0.414	(0.3)
階段	1.242	(0.8)
ホール	4.141	(2.5)
トイレ	2.070	(1.3)
パントリー	3.726	(2.3)
合計	60.45	(36.8)

1階 平面図 S:1/100



部屋名	面積	m <sup>2</sup> (帖)
階段	2.898	(1.8)
洋室D	8.695	(5.3)
洋室C	11.593	(7.0)
洋室B	9.937	(6.0)
ウォークインクローゼット	3.726	(2.3)
トイレ	1.656	(1.0)
クローゼット	1.242	(0.8)
ホール	5.797	(3.5)
クローゼット	1.242	(0.8)
物入	0.414	(0.3)
合計	47.20	(28.8)

2階 平面図 S:1/100

- \* 凡例
- 煙式感知器
  - 換気扇(壁用)
  - 換気扇(天井用)
  - 給気口100
  - アンダーカット等
  - 管柱(105x105)
  - Iエアコン設置推奨場所
  - Iエアコン室外機設置推奨場所
- Iエアコンはお客様手配にて

火気使用室内装  
 天井: PB9.5+準不燃クロスQM9397~QM9497  
 壁: PB12.5+準不燃クロスQM9397~QM9497

段数	15段
階高	2944
有効幅	W=780
蹴上	R=196.2
踏面	T=210.0
勾配	$R \times 2 + T = 602.4$
	$550 \ 602.4 \ 650$
	$R / T = 0.935 \times 21 / 21 = 19.64 / 21 \ 22 / 21$
蹴込板	あり
蹴込	30mm
段鼻	あり 30mm

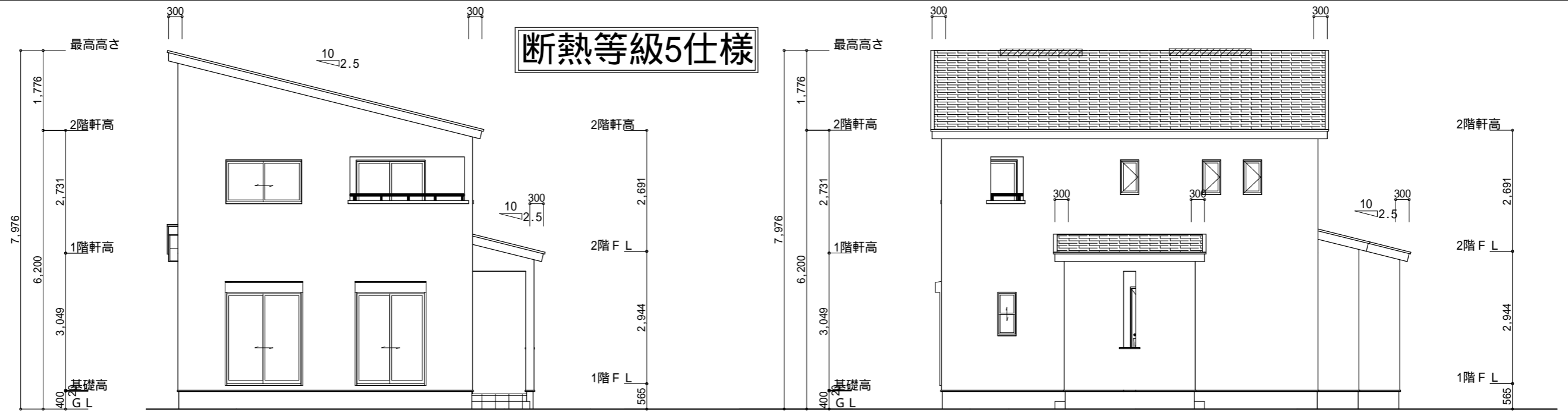
工事名 島田市稲荷三丁目建売1号地様邸新築工事  
 備考

心建設株式会社一級建築士事務所  
 一級建築士事務所 静岡県知事登録(2)第7498号 静岡県浜松市浜北区内野2987-1  
 一級 国土交通大臣登録 第344970号 織田 綾子 TEL:053-586-7337

管理者 設計者 担当者  
 日付 日付 日付  
 2023/08/11

図面名 1階 平面図, 2階 平面図

縮尺 1/100  
 No. 2  
 まちせ

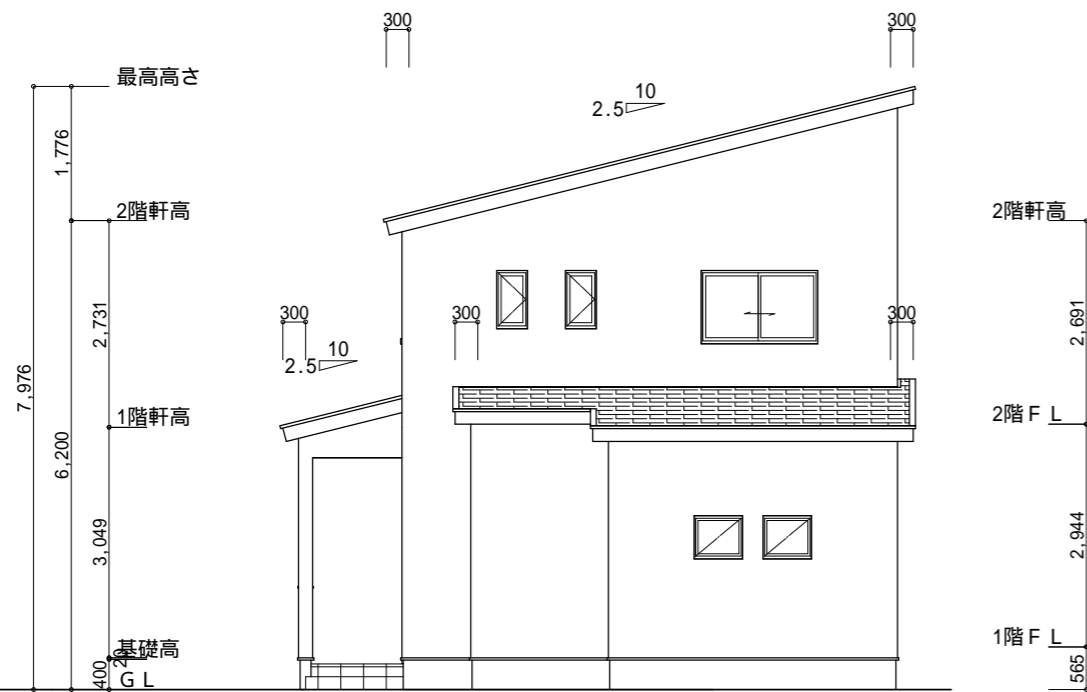


断熱等級5仕様

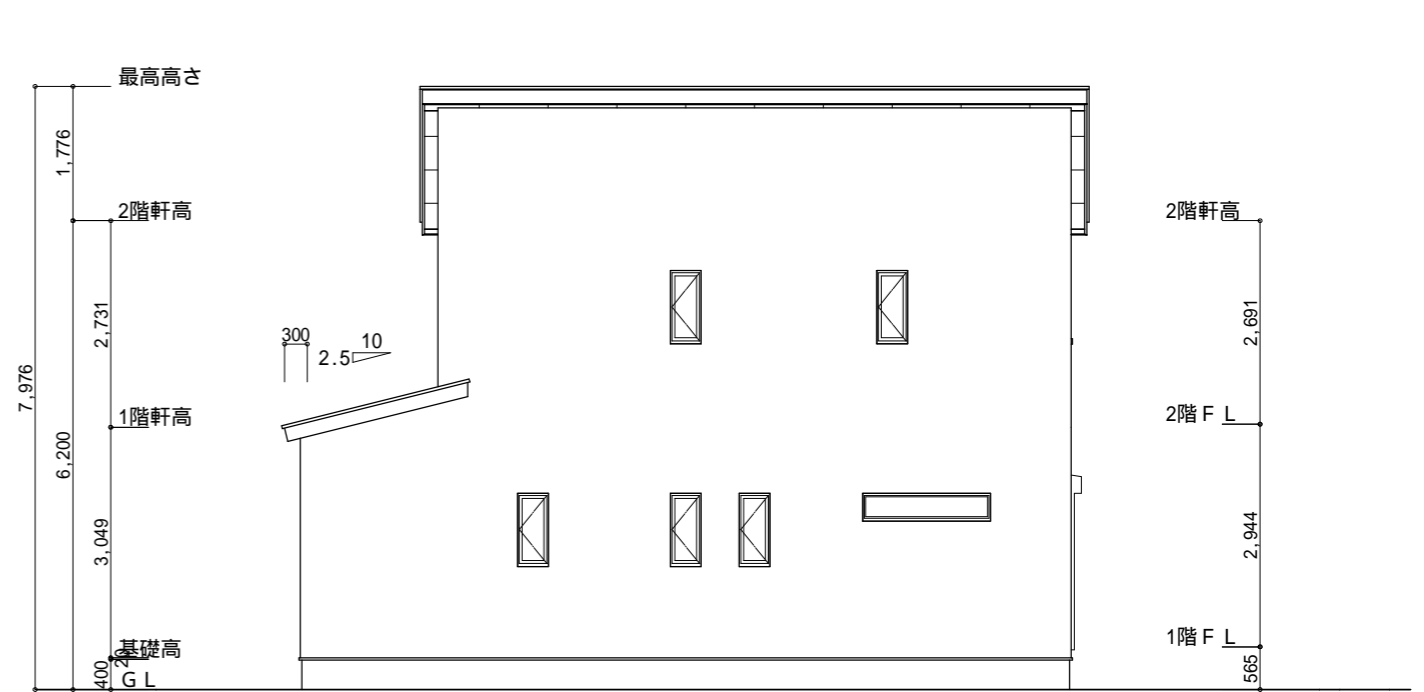
南側 立面図 S:1/100

東側 立面図 S:1/100

<p>小屋裏換気措置 (NBL 防火端部有孔板 8mm) 1枚あたりの有効開口面積: 0.00753</p> <p>: 有孔板位置を示す</p> <p>棟換気 (ト-J- 片流れ棟 2P) 有効開口面積 0.0156㎡/本 : 換気棟を示す</p>	<p>2階 吸気: <math>47.20\text{m}^2 \times 1/900 = 0.05244\text{m}^2</math> <math>0.00753\text{m}^2/\text{枚} \times 7 = 0.05271\text{m}^2 &gt; 0.05244\text{m}^2</math> OK</p> <p>排気: <math>47.20\text{m}^2 \times 1/1600 = 0.0295\text{m}^2</math> <math>0.0156\text{m}^2/\text{本} \times 2\text{本} = 0.0312\text{m}^2 &gt; 0.0295\text{m}^2</math> OK</p> <p>1階 吸排気: <math>8.281\text{m}^2 \times 1/250 = 0.033124\text{m}^2</math> <math>0.00753\text{m}^2/\text{枚} \times 5 = 0.03765\text{m}^2 &gt; 0.033124\text{m}^2</math> OK</p>
--	---



北側 立面図 S:1/100



西側 立面図 S:1/100

<p>工事名 島田市稲荷三丁目建売1号地様邸新築工事</p> <p>備考</p>	<p>心建設株式会社一級建築士事務所</p> <p>一級建築士事務所 静岡県知事登録(2)第7498号 静岡県浜松市浜北区内野2987-1 一級 国土交通大臣登録 第344970号 織田 綾子 TEL:053-586-7337</p>	<p>管理者 日付</p>	<p>設計者 日付</p>	<p>担当者 日付 2023/07/20</p>	<p>図面名 南側 立面図, 北側 立面図, 東側 立面図, 西側 立面図</p>	<p>縮尺 1/100</p>	<p>No. 3</p> <p>株式会社 まちぞ</p>
--	---	---------------	---------------	--------------------------	---	-----------------	------------------------------