

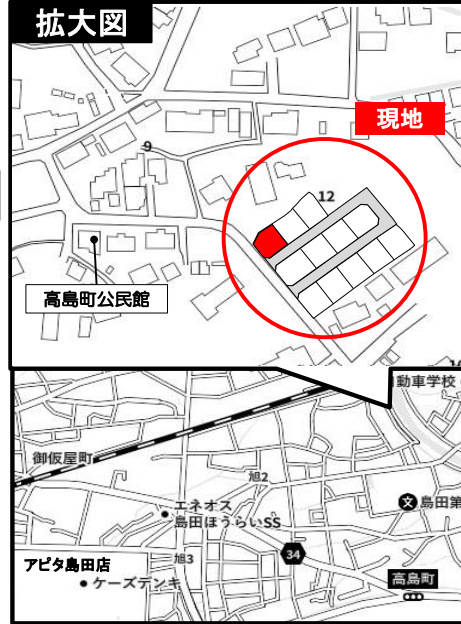
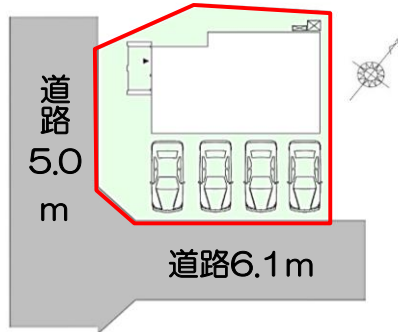
耐震等級3

設計性能評価

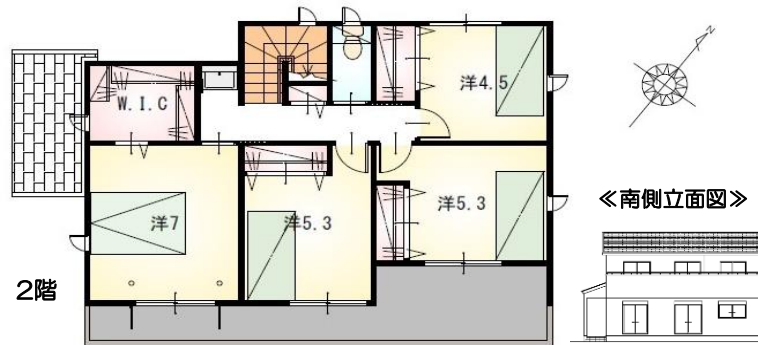
フラット35S対応可

太陽光発電システム4.0KW搭載!

《配置図》 4台駐車可能! 角地



JR六合駅まで車で4分!
アピタ島田店まで車で4分!
新規分譲地
子育てにも適した住環境です



◆オール電化でエコ機能満載!

- ◆南向きで明るい対面式のキッチン(家族とコミュニケーションがとりやすい!)
- ◆収納豊富! (ウォークインクローゼット・シューズクローク・洗面室の可動棚など)
- ◆特に水回りの設備が充実しています!

【当社自慢の標準装備】

- ①食器洗浄乾燥機 ②カップボード ③浴室乾燥暖房機
- ④2階洗面化粧台 ⑤室内物干し ...まだまだあります!

| | |
|-----|------------------------|
| 種目 | 新築戸建 |
| 物件名 | シマダシ タカシマチョウ 島田市高島町 |
| タイプ | 5LDK |
| 価格 | 3390万円 |

| | | | |
|-----------|---|-----------|--------|
| 所在地(地番表示) | 島田市高島町1078番7 | | |
| ナビ用住所 | 島田市高島町12-27付近 | | |
| 交通 | 東海道線 六合駅 | 1200 m | |
| | 六合駅まで車で4分 | | |
| 土地 | 167.53 m ² | 50.67 坪 | |
| 建物 | 112.61 m ² | 34.06 坪 | |
| 構造 | 木造 2階 | | |
| 間取 | LDK16.8 洋7.0 洋5.3 洋5.3 洋4.5 洋4.5帖 | | |
| 土地権利 | 所有権 | 地目 | 宅地 |
| 都市計画 | 非線引き | 用途地域 | 一種住居 |
| 建ぺい率 | 60 % | 容積率 | 200 % |
| 建築確認番号 | 第2023確認建築静建住ま04449号 | | |
| 他の法令上の制限 | 法第22条区域、下水道処理区域外 | | |
| 完成時期 | R6年2月 | 駐車場 | 並列4台可能 |
| 現況 | 建築中 | 引渡日 | R6年3月 |
| 接道状況 | 西側 公道5.0mに接道8.7m 南側 位置指定道路6.1mに接道14.0m | | |
| 設備 | 上水道 中部電力 | 浄化槽 側溝 | オール電化 |
| 周辺 | 六合小学校 | 1300m | |
| | 六合中学校 | 650m | |
| | マックスバリュ島田阿知ヶ谷店 | 1300m | |

国土交通大臣(1)第9848号

(株)不動産のおおさわ

〒431-3306 浜松市天竜区船明287-1 TEL: 0120-207-556 / 053-926-0091 FAX: 053-926-0084

| | | |
|---------|----|-------------------|
| 客付け会社様へ | 担当 | ■手数料 : 3%+6万+税 |
| 広告掲載不可 | | ■取引態様 : 専任媒介 |
| | | ■情報公開日 : R5年8月24日 |