

トータル面積表 (㎡)	
敷地面積	170.53
建築面積	61.27
床面積 1階	57.96
床面積 2階	43.06
延床面積	101.02
建蔽率	$(61.27/170.53) \times 100$
容積率	$(101.02/170.53) \times 100$

道路斜線、隣地斜線 明らかに適法

北側斜線検討
棟部
 $(2801 \times 1.25) + 5000 = 8501.25$
最高高さ: 7382mm < 8501.25mm OK
軒先部
 $(1910 \times 1.25) + 5000 = 7387.5$
軒先高さ: 6173mm < 7387.5mm OK

平均地盤面 立面図で算定

雨水 道路水路へ放流 (共有排水管より水路へ放流)

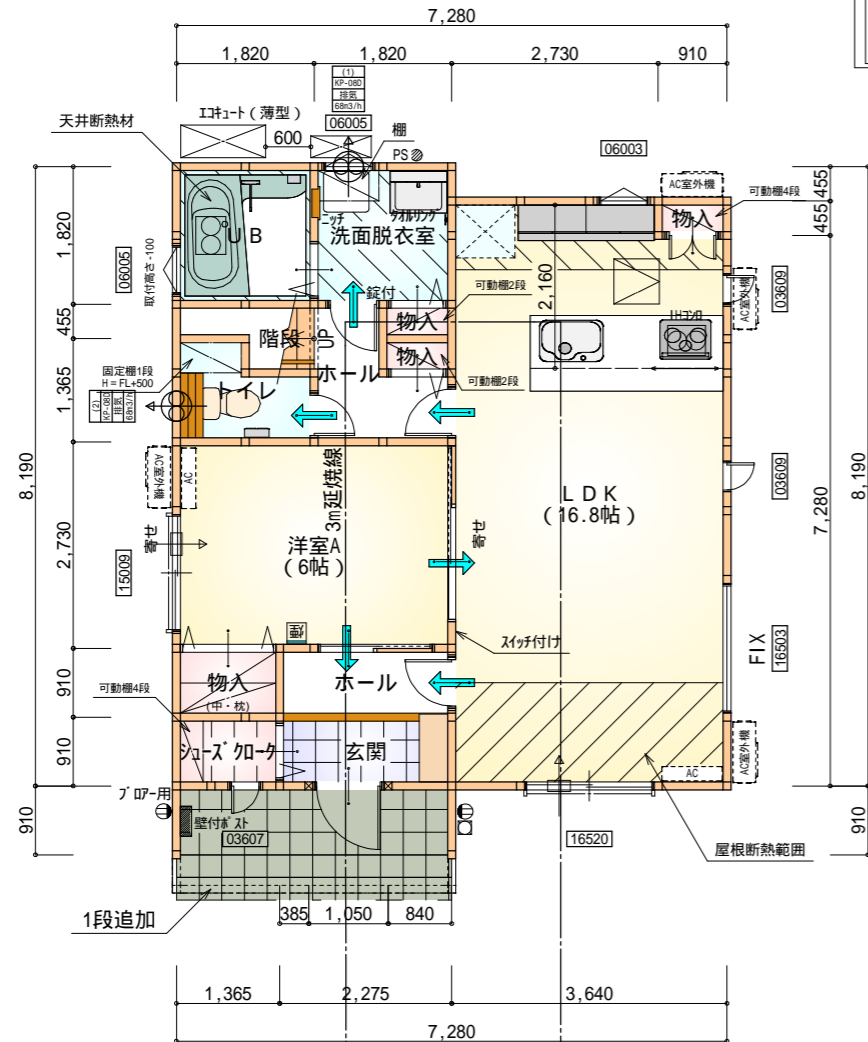
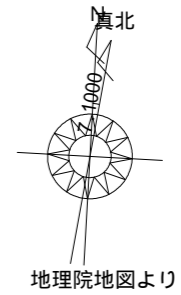
汚水: 合併浄化槽より水路へ放流

計画概要		
工事名称	焼津市三右衛門新田建売様邸新築工事	
建築主	住所 氏名 焼津市三右衛門新田建売	
敷地概要	地名地番	
	住居表示	
	敷地面積	170.53㎡
	都市計画区域	都市計画区域内(市街化区域)
	用途地域	第1種低層住居専用地域
	防火地域	指定なし
	指定建蔽率	40.00%
指定容積率	60.00%	

配置図 S:1/100

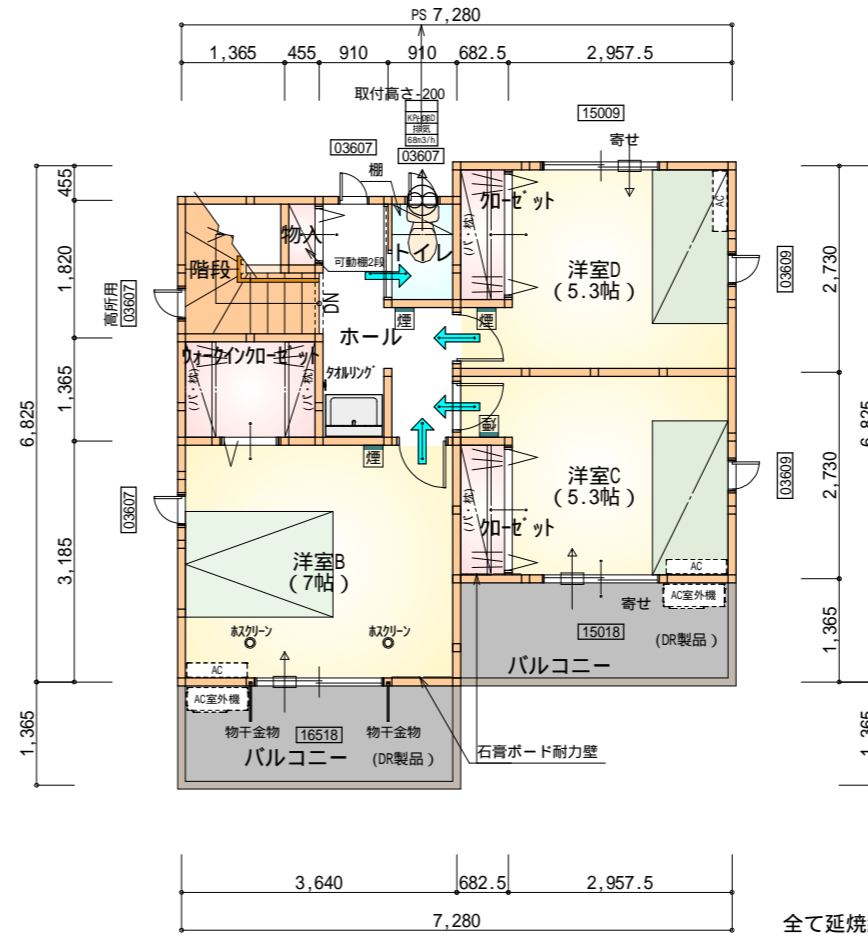
工事名 焼津市三右衛門新田建売2期様邸新築工事	心建設株式会社一級建築士事務所 一級建築士事務所 静岡県知事登録(2)第7498号 静岡県浜松市浜北区内野2987-1 一級 国土交通大臣登録 第344970号 織田 綾子 TEL:053-586-7337	管理者 日付	設計者 日付	担当者 日付 2023/08/18	図面名 配置図	縮尺 1/100	No.
-----------------------------------	---	-----------	-----------	-------------------------	-------------------	-------------	---------

断熱等級5仕様



部屋名	面積	m ² (帖)
物入	0.414	(0.3)
物入	0.414	(0.3)
物入	1.242	(0.8)
シューズケース	1.242	(0.8)
玄関	2.070	(1.3)
ホール	2.070	(1.3)
洋室A	9.937	(6.0)
洗面脱衣室	3.312	(2.0)
U/B	3.312	(2.0)
トイレ	2.070	(1.3)
階段	1.242	(0.8)
ホール	2.484	(1.5)
LDK	28.155	(17.0)
合計	57.96	(35.4)

1階 平面図 S:1/100



部屋名	面積	m ² (帖)
加ゼット	1.242	(0.8)
ウォークインクローゼット	2.484	(1.5)
階段	2.898	(1.8)
加ゼット	1.242	(0.8)
トイレ	1.242	(0.8)
物入	0.414	(0.3)
ホール	4.555	(2.8)
洋室B	11.593	(7.0)
洋室C	8.695	(5.3)
洋室D	8.695	(5.3)
合計	43.06	(26.4)

2階 平面図 S:1/100

* 凡例

- 煙式感知器
- 換気扇(壁用)
- 換気扇(天井用)
- 給気口100
- アンダーカット等
- 管柱(105x105)
- アイソ設置推奨場所
- アイソ室外機設置推奨場所
- アイソはお客様手配にて

火気使用室内装
 天井: PB9.5+準不燃クロスQM9397~QM9497
 壁: PB12.5+準不燃クロスQM9397~QM9497
 全て延焼線内
 石膏ボード耐力壁: 2ヶ所

段数	15段
階高	2985
有効幅	W=780
蹴上	R=199.0
踏面	T=210.0
勾配	$R \times 2 + T = 608.0$
	550 608.0 650
	$R / T = 0.948 \times 21 / 21 = 19.91 / 21 \quad 22 / 21$
蹴込板	あり
蹴込	30mm
段鼻	あり 30mm

工事名 焼津市三右衛門新田建売2期様邸新築工事

備考

心建設株式会社一級建築士事務所

一級建築士事務所 静岡県知事登録(2)第7498号 静岡県浜松市浜北区内野2987-1
 一級 国土交通大臣登録 第344970号 織田 綾子 TEL:053-586-7337

管理者	設計者	担当者	図面名
日付	日付	日付	1階 平面図, 2階 平面図
		2023/08/18	

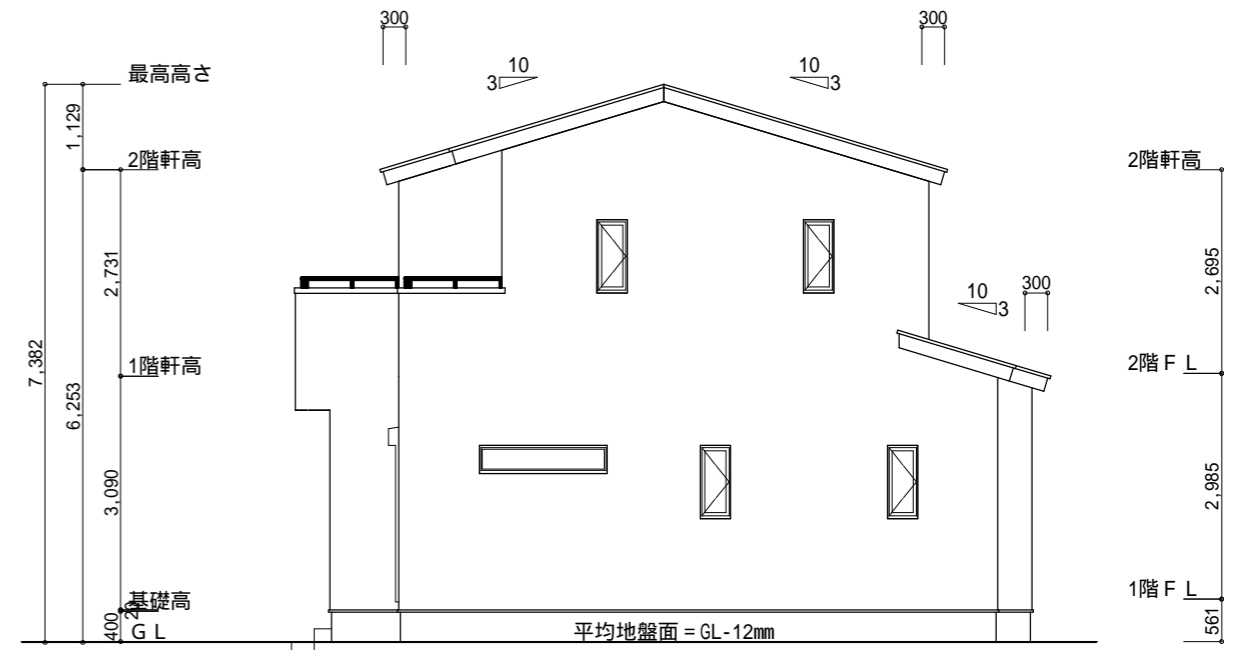
1階 平面図, 2階 平面図

縮尺 1/100 No. 2





南側 立面図 S:1/100



東側 立面図 S:1/100

断熱等級5仕様

小屋裏換気措置 (NBL 防火端部有孔板 8mm)
1枚あたりの有効開口面積: 0.00753m²

: 有孔板位置を示す

棟換気 (TOKO S型換気棟 2P)

有孔換気面積 0.0340m²/本

: 換気棟を示す

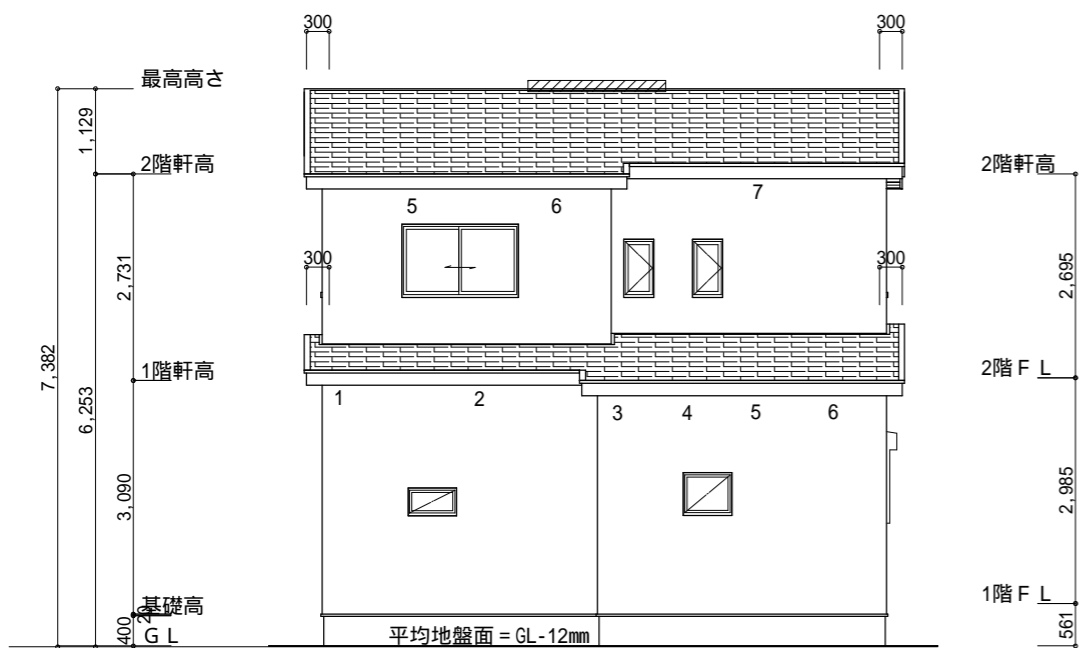
2階 吸気: 43.06m² × 1/900 0.04784m²
0.00753m²/枚 × 7枚 = 0.0527m² > 0.04784m² OK

排気: 43.06m² × 1/1600 0.0269m²
0.0340m²/本 × 1本 = 0.0340m² > 0.0269m² OK

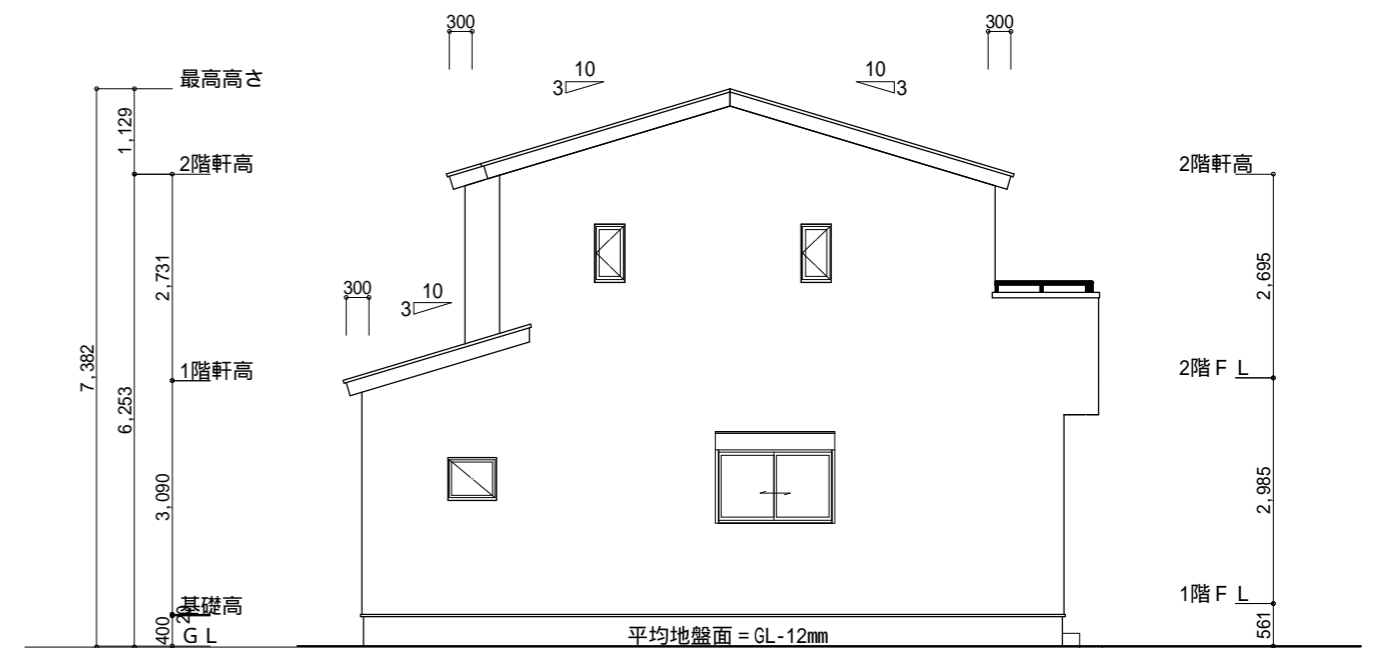
下屋 吸排気: 9.9372m² × 1/250 0.0397m²
0.00753m²/枚 × 6枚 = 0.04518m² > 0.0397m² OK

平均地盤面

$$\frac{0.5 \times 0.16 \times 4.55}{(9.1 + 7.28) \times 2} = 0.0111... -12\text{mm}$$



北側 立面図 S:1/100



西側 立面図 S:1/100

工事名 焼津市三右衛門新田建売2期様邸新築工事	心建設株式会社一級建築士事務所 一級建築士事務所 静岡県知事登録(2)第7498号 静岡県浜松市浜北区内野2987-1 一級国土交通大臣登録 第344970号 織田 綾子 TEL:053-586-7337	管理者 日付	設計者 日付	担当者 日付 2023/08/18	図面名 南側 立面図, 北側 立面図, 東側 立面図, 西側 立面図	縮尺 1/100	No. 3
-----------------------------------	--	-----------	-----------	-------------------------	---------------------------------------	-------------	-----------------