

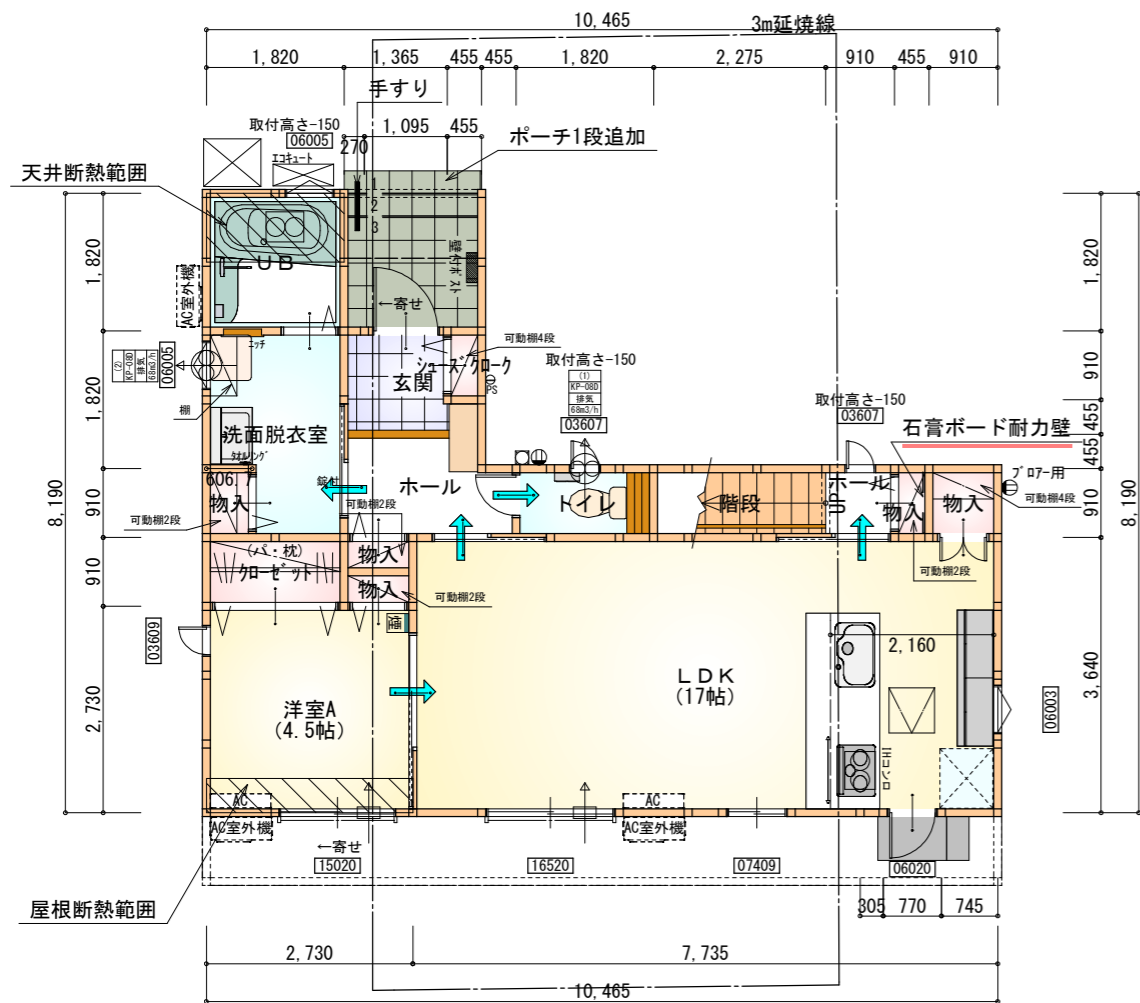
| トータル面積表 (m ²) | |
|---------------------------|------------------------------|
| 敷地面積 | 189.27 |
| 建築面積 | 60.86 |
| 床面積 1階 | 57.55 |
| 2階 | 56.31 |
| 延床面積 | 113.86 |
| 建築率 | $(60.86/189.27) \times 100$ |
| 容積率 | $(113.86/189.27) \times 100$ |

- 道路斜線・隣地斜線 明らかに適法
- 平均地盤面 : 立面図にて算出
- 雨水 道路側溝へ放流

配置図 S:1/100

| | | | | | | | |
|-------------------------|---|-----|-----|------------------|------------|-------------|--|
| 工事名 北区三方原町建売5期様邸新築工事 | 心建設株式会社一級建築士事務所 一級建築士事務所 静岡県知事登録(2)第7498号 静岡県浜松市浜北区内野2987-1 一級 国土交通大臣登録 第344970号 織田 綾子 TEL:053-586-7337 | 管理者 | 設計者 | 担当者 | 図面名 配置図 | 縮尺 1/100 | No.  |
| | | 日付 | 日付 | 日付 2023/07/07 | | | |

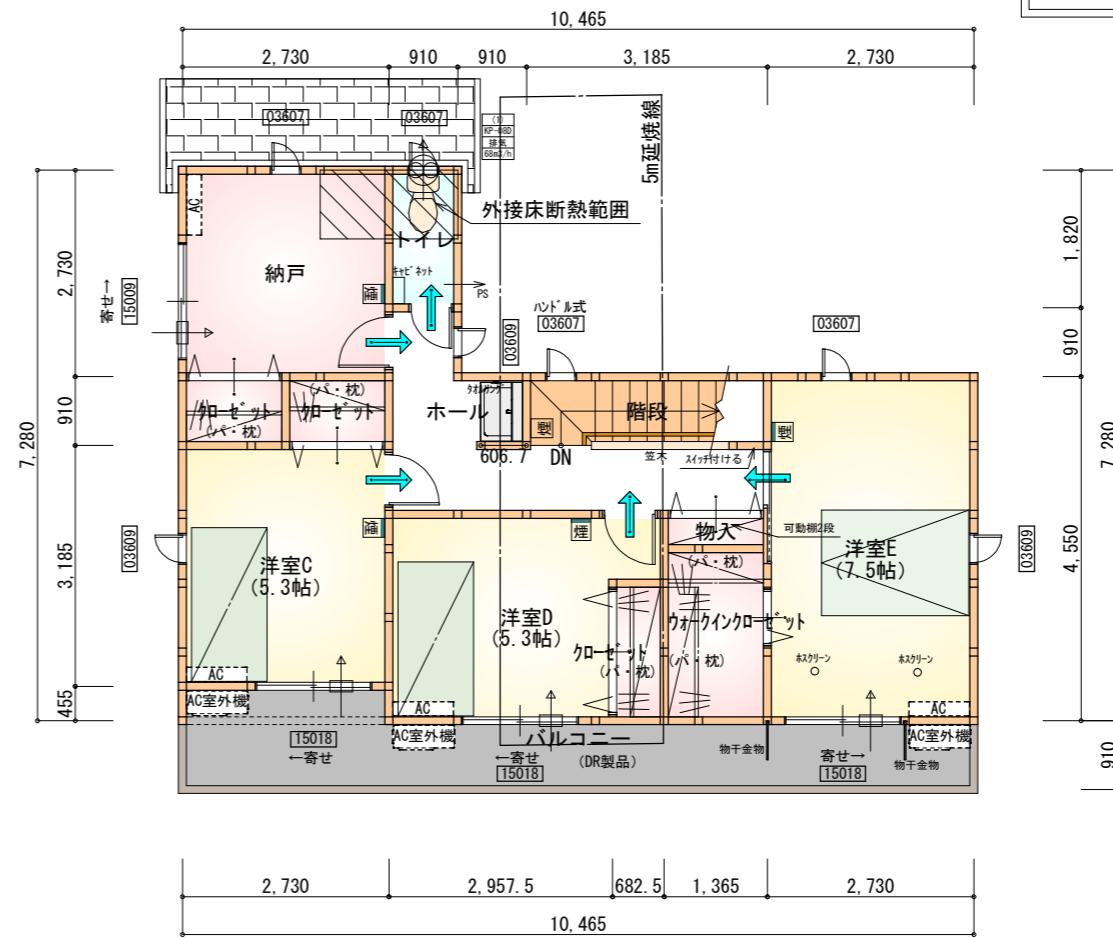
断熱等級5仕様



| 部屋名 | 面積 | ㎡(帖) |
|---------|--------|--------|
| 物入 | 0.552 | (0.3) |
| ホール | 2.898 | (1.8) |
| 階段 | 2.070 | (1.3) |
| 物入 | 0.828 | (0.5) |
| 物入 | 0.414 | (0.3) |
| ホール | 0.828 | (0.5) |
| トイレ | 1.656 | (1.0) |
| UB | 3.312 | (2.0) |
| 洗面脱衣室 | 4.417 | (2.7) |
| 物入 | 0.414 | (0.3) |
| 物入 | 0.414 | (0.3) |
| クローゼット | 1.656 | (1.0) |
| 玄関 | 2.070 | (1.3) |
| シューズクロー | 0.414 | (0.3) |
| 洋室A | 7.453 | (4.5) |
| LDK | 28.155 | (17.0) |
| 合計 | 57.55 | (35.1) |

1階 平面図 S:1/100

■石膏ボード耐力壁：1ヶ所



| 部屋名 | 面積 | ㎡(帖) |
|--------------|--------|--------|
| 物入 | 0.621 | (0.4) |
| クローゼット | 1.242 | (0.8) |
| 階段 | 2.898 | (1.8) |
| クローゼット | 1.242 | (0.8) |
| クローゼット | 1.242 | (0.8) |
| トイレ | 1.656 | (1.0) |
| ウォークインクローゼット | 3.105 | (1.9) |
| ホール | 7.039 | (4.3) |
| 洋室C | 8.695 | (5.3) |
| 洋室D | 8.695 | (5.3) |
| 洋室E | 12.422 | (7.5) |
| 納戸 | 7.453 | (4.5) |
| 合計 | 56.31 | (34.4) |

2階 平面図 S:1/100

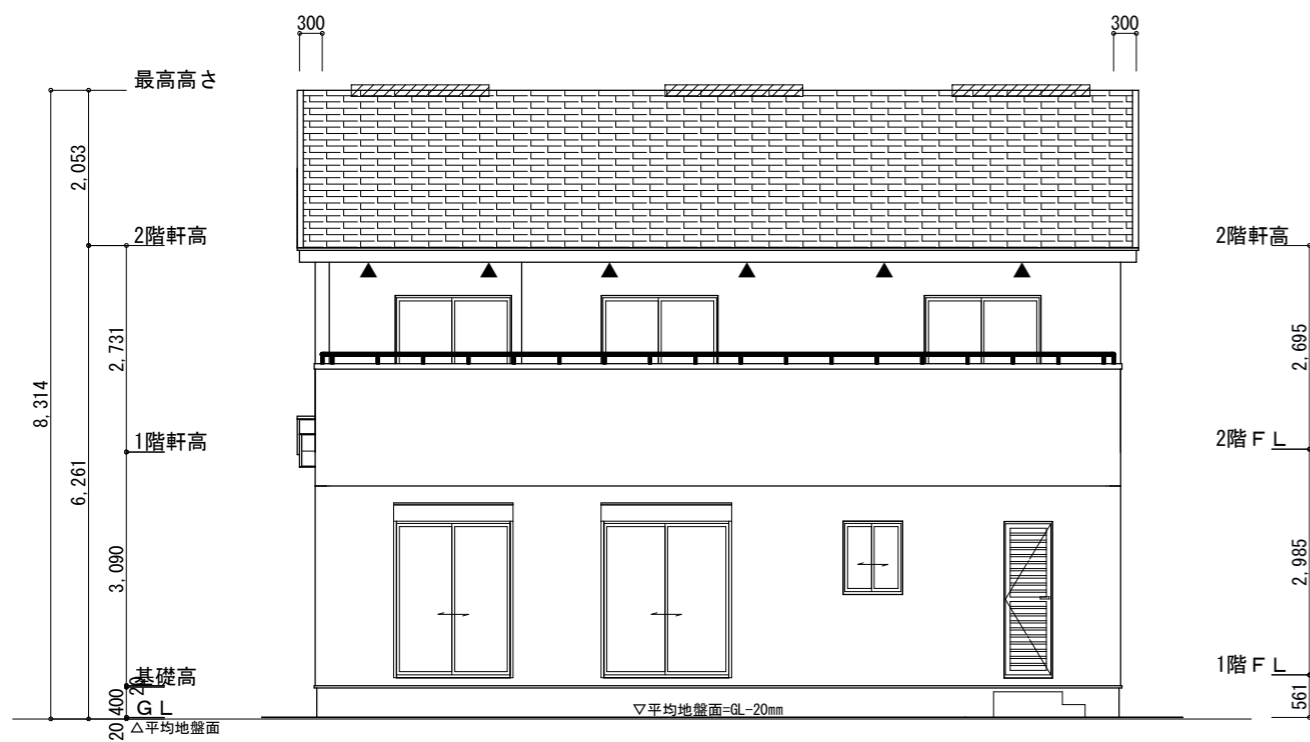
* 凡例

- 煙式感知器
 - 換気扇 (壁用)
 - 換気扇 (天井用)
 - 給気口 100φ
 - アンダーカット等
 - 管柱 (105×105)
 - エアコン設置推奨場所
 - エアコン室外機設置推奨場所
- ※エアコンはお客様手配にて

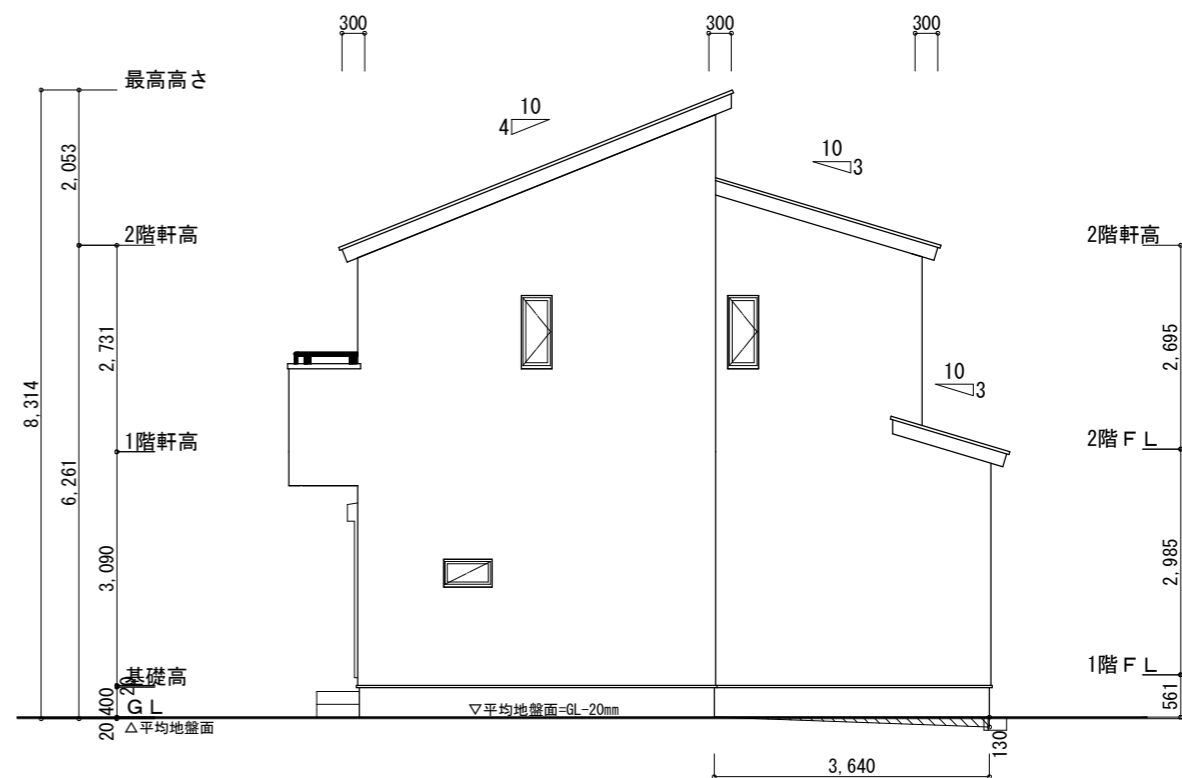
※火気使用室内装

天井：PB9.5+準不燃クロスQM9397~QM9497
 壁：PB12.5+準不燃クロスQM9397~QM9497

| | |
|-----|--|
| 段数 | 15段 |
| 階高 | 2985 |
| 有効幅 | W=780 |
| 蹴上 | R=199.0 |
| 踏面 | T=210.0 |
| 勾配 | $R \times 2 + T = 608.0$ $550 \leq 608.0 \leq 650$ $R / T = 0.948 \times 21 / 21$ $= 19.91 / 21 \leq 22 / 21$ |
| 蹴込板 | あり |
| 蹴込 | 30mm |
| 段鼻 | あり 30mm |



南側 立面図 S:1/100



東側 立面図 S:1/100

断熱等級5仕様

※小屋裏換気措置 (NBL 防火端部有孔板 8mm)
1枚あたりの有効開口面積 : 0.00753㎡

▲ : 有孔板位置を示す

※棟換気 (トーチー 換気片流れ棟用 2P)

有孔換気面積 0.0156㎡/本

/// : 換気棟を示す

2階 吸気 : $56.31\text{m}^2 \times 1/900 = 0.0625\text{m}^2$
 $0.00753\text{m}^2/\text{枚} \times 9 = 0.0677\text{m}^2 > 0.0625\text{m}^2 \therefore \text{OK}$

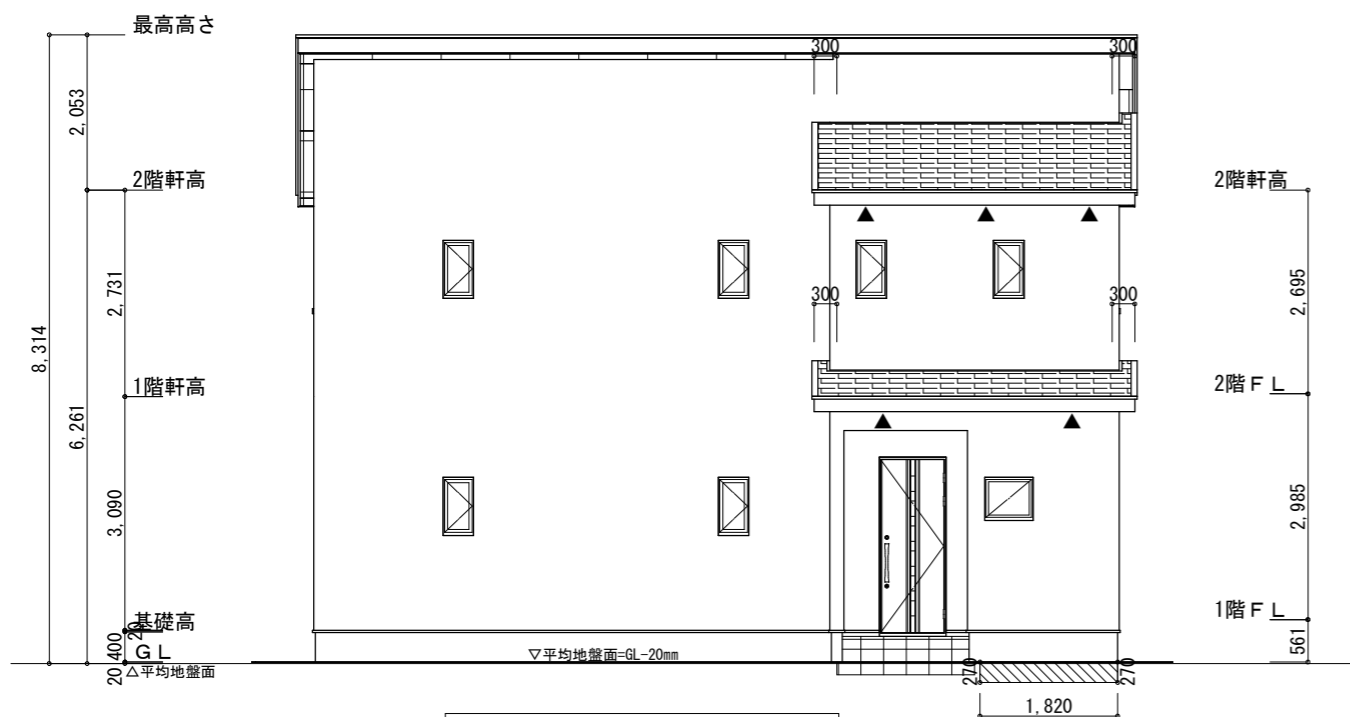
排気 : $56.31\text{m}^2 \times 1/1600 = 0.0351\text{m}^2$
 $0.0156\text{m}^2/\text{枚} \times 3\text{本} = 0.0468\text{m}^2 > 0.0351\text{m}^2 \therefore \text{OK}$

1階 吸排気 : $3.3124\text{m}^2 \times 1/250 = 0.0132\text{m}^2$
 $0.01467\text{m}^2/\text{枚} \times 2\text{枚} = 0.0293\text{m}^2 > 0.0132\text{m}^2 \therefore \text{OK}$

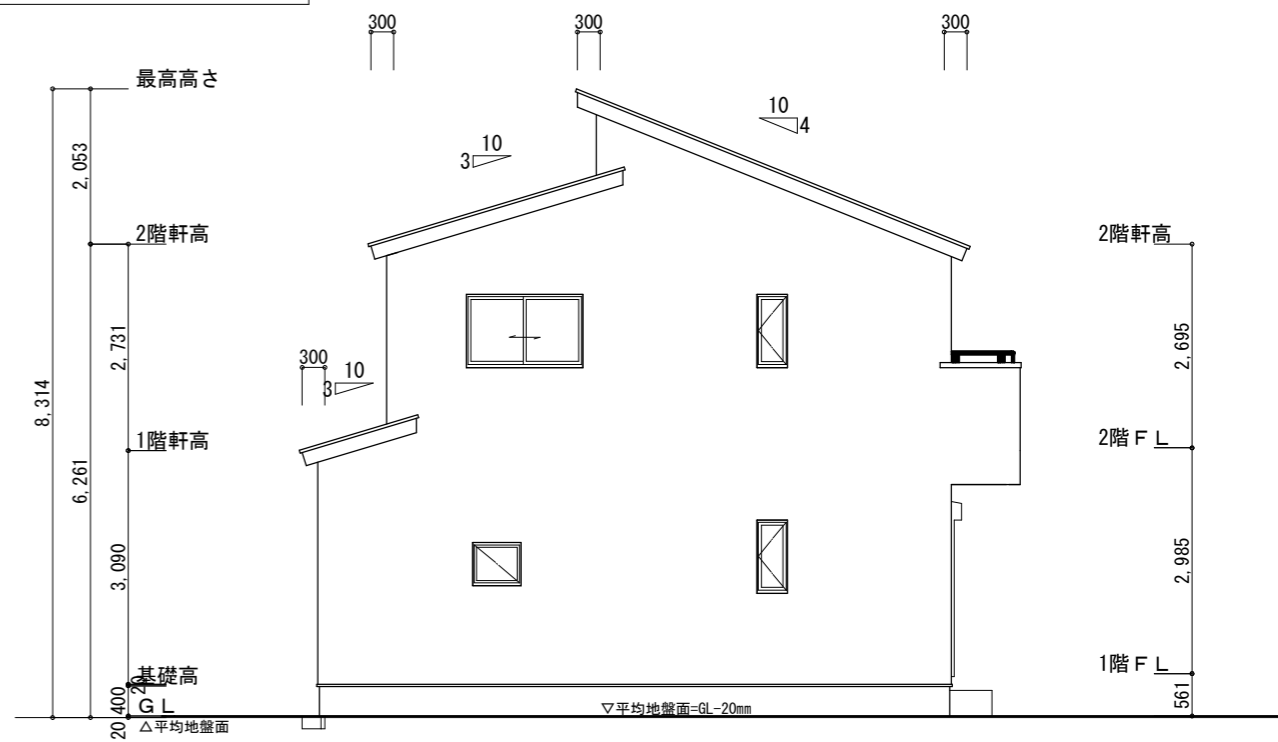
平均地盤面の算定

$$(1820 \times 270) + (3640 \times 130) / 2 + (8190 + 10465) \times 2 = 728000 / 37310 = 19.5121 \dots \approx 20$$

平均地盤面 = 設計GL - 20mm



北側 立面図 S:1/100



西側 立面図 S:1/100

| | | | | | | | | |
|-----|------------------|--|-----|-----|------------|--------------------------------|-------|-----|
| 工事名 | 北区三方原町建売5期様邸新築工事 | 心建設株式会社一級建築士事務所 | 管理者 | 設計者 | 担当者 | 図面名 | 縮尺 | No. |
| 備考 | | 一級建築士事務所 静岡県知事登録(2)第7498号 静岡県浜松市浜北区内野2987-1 一級 国土交通大臣登録 第344970号 織田 綾子 TEL:053-586-7337 | 日付 | 日付 | 日付 | 南側 立面図, 北側 立面図, 東側 立面図, 西側 立面図 | 1/100 | 3 |
| | | | | | 2023/07/07 | | | |