

トータル面積表 (㎡)		
敷地面積		230.66
建築面積		105.16
床面積 1階		102.68
延床面積		102.68
建築率	$(105.16/230.66) \times 100$	45.60%
容積率	$(102.68/230.66) \times 100$	44.52%

- 道路斜線・隣地斜線：明らかに適法
- 平均地盤面：立面図にて算定
- 雨水：道路側溝へ放流

西棟

配置図 S:1/150

工事名 豊川市一宮町上新切建売東棟様邸新築工事

備考

心建設株式会社一級建築士事務所

一級建築士事務所 静岡県知事登録 (2) 第7498号 静岡県浜松市浜北区内野2987-1
一級 国土交通大臣登録 第344970号 織田 綾子 TEL:053-586-7337

管理者

日付

設計者

日付

担当者

日付

図面名

配置図

2023/08/02

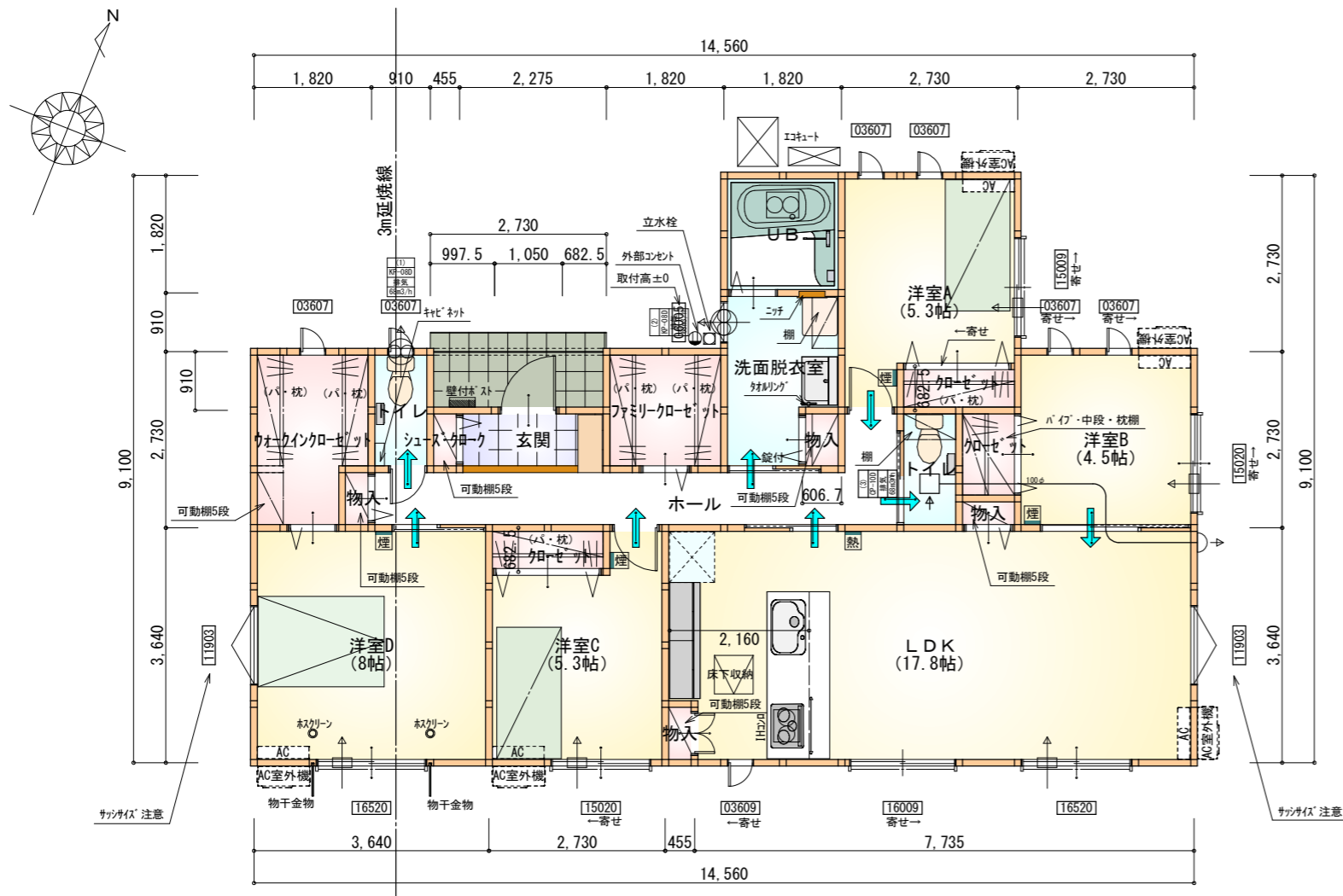
縮尺

1/150

No.



断熱等級5仕様



1階 平面図 S:1/100

部屋名	面積	m ² (帖)
物入	0.414	(0.3)
ファミリークローゼット	3.312	(2.0)
物入	0.552	(0.3)
洋室C	8.695	(5.3)
物入	0.414	(0.3)
トイレ	1.656	(1.0)
UB	3.312	(2.0)
洗面脱衣室	4.417	(2.7)
クローゼット	1.242	(0.8)
洋室A	8.695	(5.3)
洋室B	7.453	(4.5)
クローゼット	1.242	(0.8)
玄関	2.070	(1.3)
シューズクローク	0.414	(0.3)
物入	0.414	(0.3)
洋室D	13.250	(8.0)
ウォークインクローゼット	4.555	(2.8)
トイレ	1.656	(1.0)
クローゼット	1.242	(0.8)
ホール	8.281	(5.0)
LDK	29.398	(17.8)
合計	102.68	(62.6)

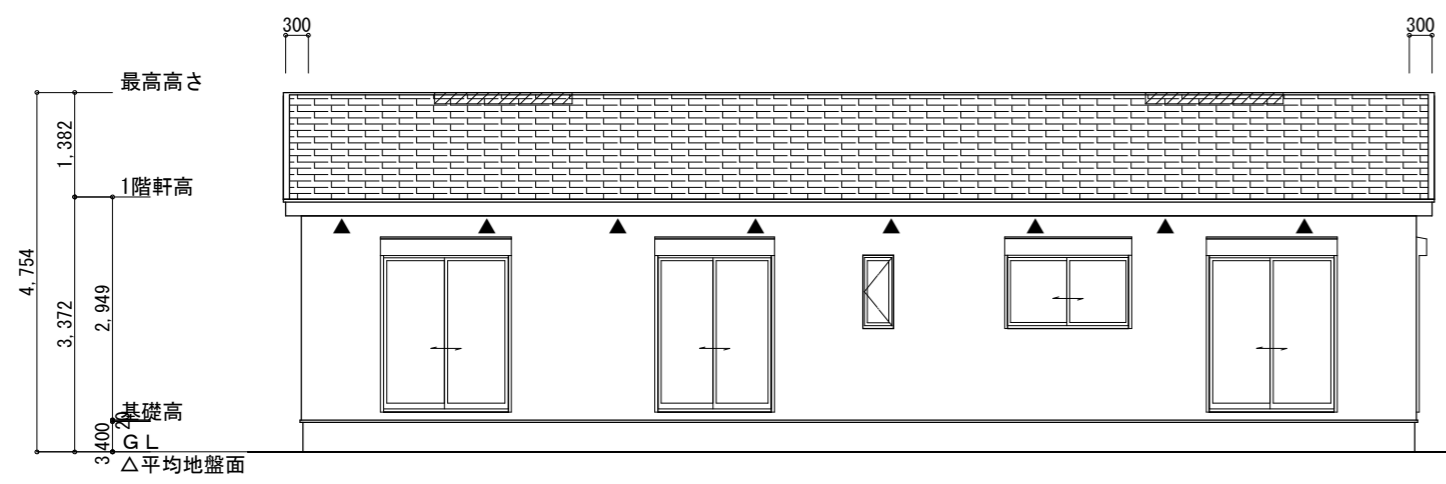
* 凡例

- 煙式感知器
- 換気扇 (壁用)
- 換気扇 (天井用)
- 給気口 100φ
- アンダーカット等
- 管柱 (105×105)
- エアコン設置推奨場所
- エアコン室外機設置推奨場所

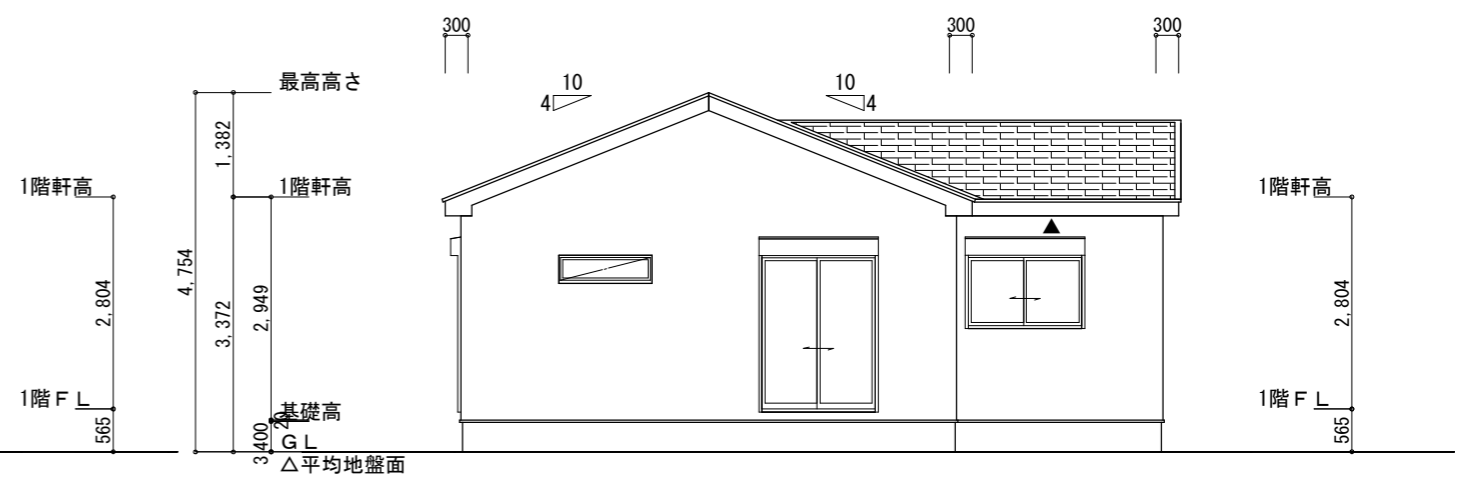
※エアコンはお客様手配にて

※火気使用室内装
 天井: PB9.5+準不燃クロスQM9397~QM9497
 壁: PB12.5+準不燃クロスQM9397~QM9497

断熱等級5仕様



南側 立面図 S:1/100



東側 立面図 S:1/100

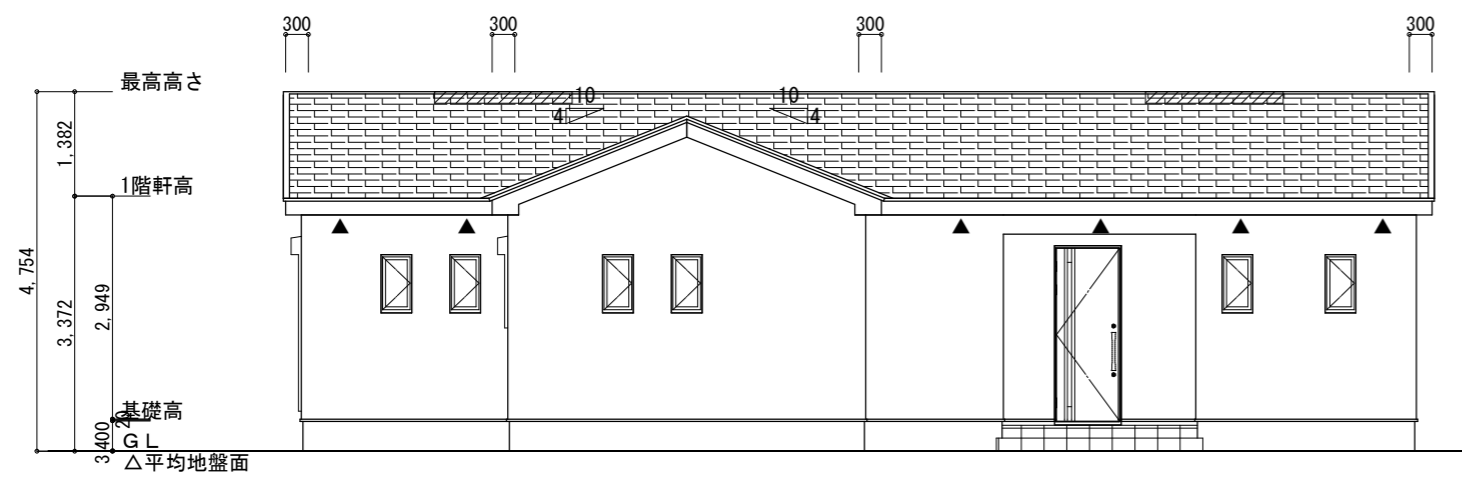
平均地盤面の算定
 $(2,730 \times 100/2) / (14,560 + 9,100) \times 2$
 $= 136,500 / 47,320$
 $= 2.884 \dots \rightarrow 3$
 平均地盤面 = 設計GL - 3mm

※小屋裏換気措置 (NBL 防火端部有孔板 8mm)
 1枚あたりの有効開口面積 : 0.00753m²
 ▲ : 有孔板位置を示す

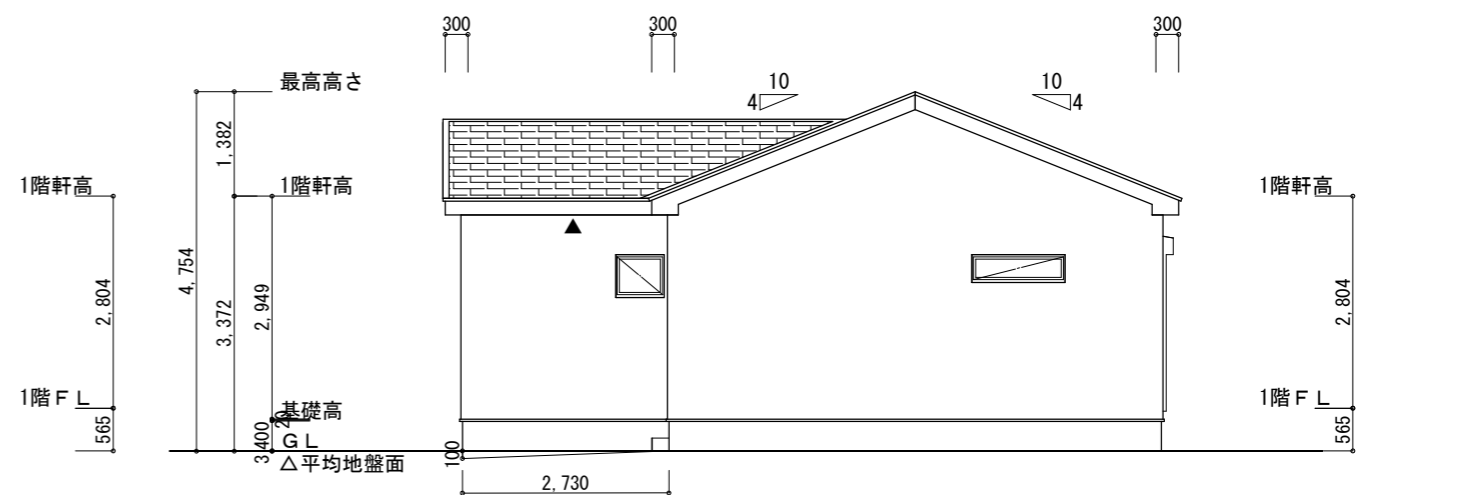
※棟換気 (TOKO S型換気棟 2P)
 有孔換気面積 0.0340m²/本
 ▨ : 換気棟を示す

2階 吸気 : $102.68\text{m}^2 \times 1/900 \approx 0.1141\text{m}^2$
 $0.00753\text{m}^2/\text{枚} \times 16 = 0.1204\text{m}^2 > 0.1141\text{m}^2 \therefore \text{OK}$

排気 : $102.68\text{m}^2 \times 1/1600 \approx 0.0642\text{m}^2$
 $0.0340\text{m}^2/\text{本} \times 2\text{本} = 0.0680\text{m}^2 > 0.0642\text{m}^2 \therefore \text{OK}$



北側 立面図 S:1/100



西側 立面図 S:1/100

工事名	豊川市一宮町上新切建売東棟様邸新築工事	心建設株式会社一級建築士事務所	管理者	設計者	担当者	図面名	縮尺	No.
備考		一級建築士事務所 静岡県知事登録 (2) 第7498号 静岡県浜松市浜北区内野2987-1 一級 国土交通大臣登録 第344970号 織田 綾子 TEL:053-586-7337	日付	日付	日付	南側 立面図, 北側 立面図, 東側 立面図, 西側 立面図	1/100	3
					2023/07/28			