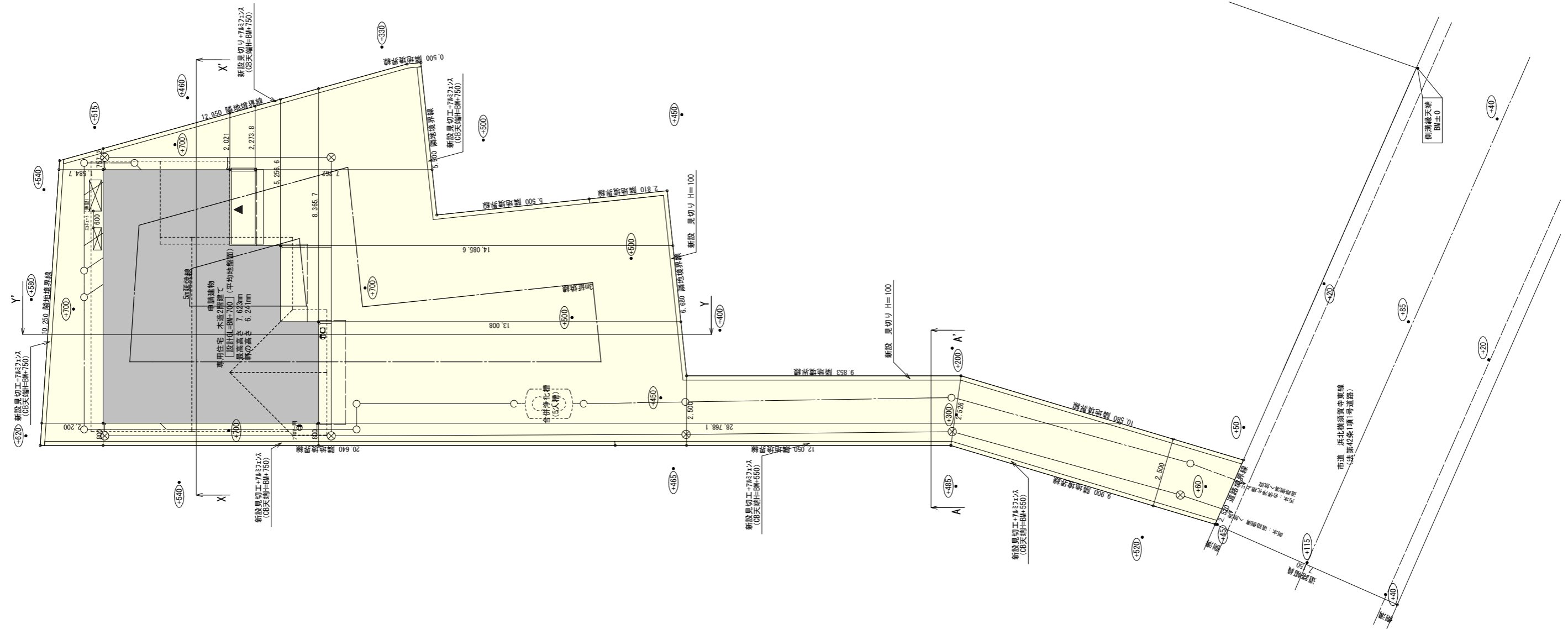


トータル重量表		(m)
敷地面積		291.60
床面積		60.45
床面積	1階	57.96
	2階	55.06
延床面積		113.02
重量率	(60.45/291.60) × 100	20.7%
容積率	(113.02/291.60) × 100	38.76%

- 道路斜線・陸地斜線 明らか二適法
- 平均地盤面 算定不要
- 雨水 道路側溝へ放流



配置図 S:1/150

工事名 浜北区高畑建売3期西棟様邸新築工事

備考

心建設株式会社一級建築士事務所
 一級建築士事務所 静岡県知事登録 (2) 第7498号 静岡県浜松市浜北区内野2987-1
 一級 国土交通大臣登録 第344970号 織田 綾子 TEL:053-586-7337

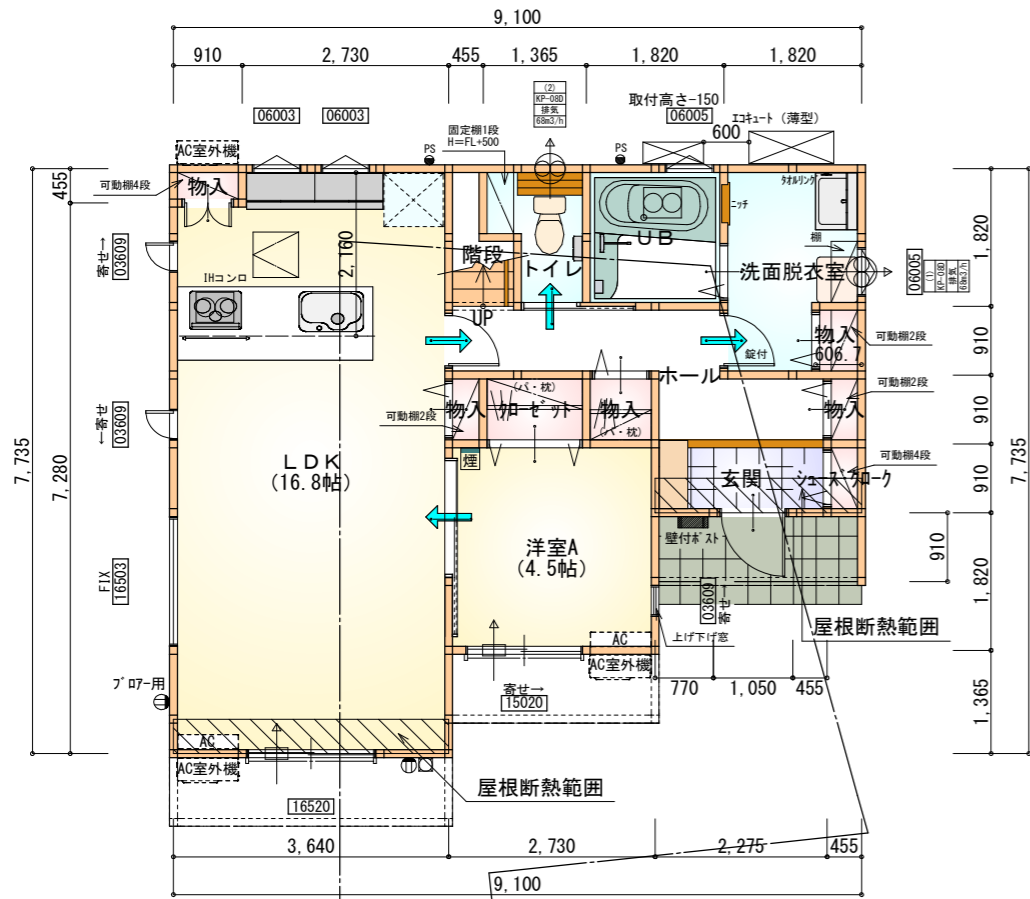
管理者	設計者	担当者
日付	日付	月付 2023/09/12

図面名

配置図

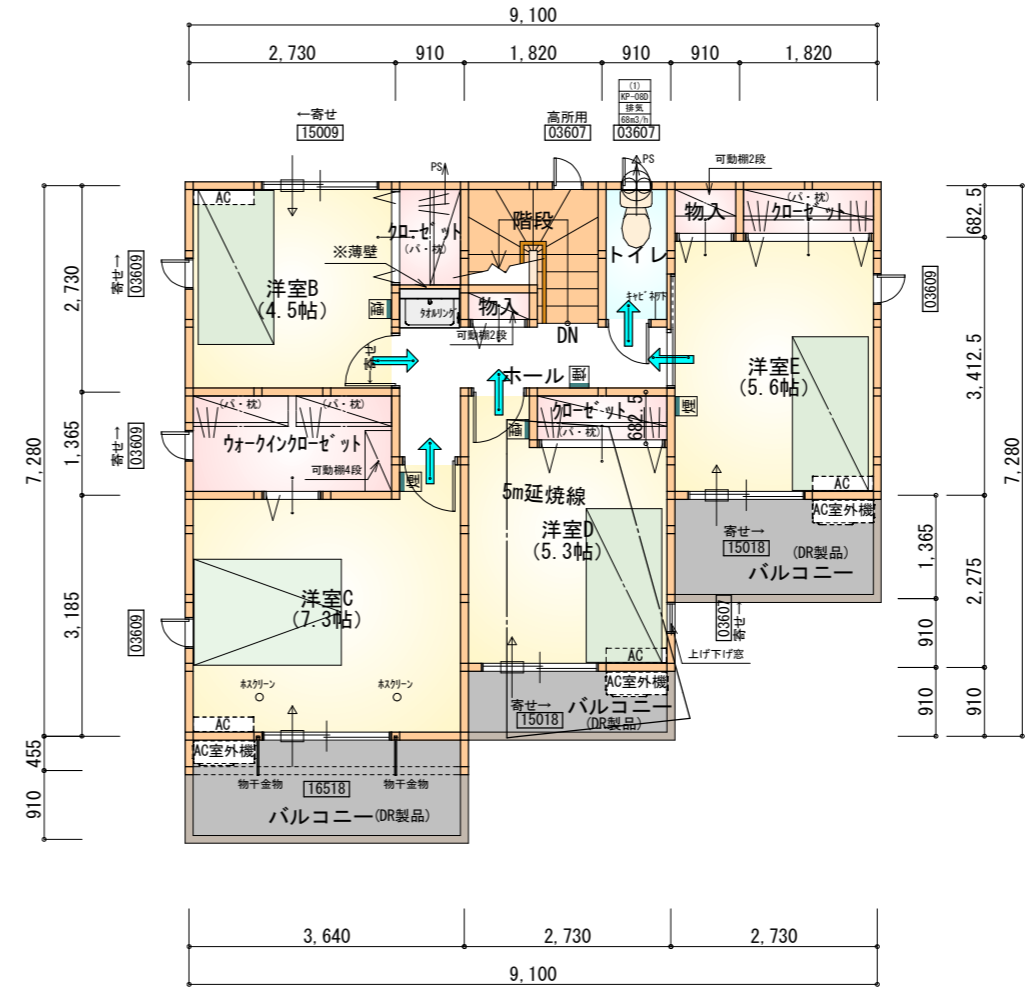
縮尺 1/150

No. 1



部屋名	面積	㎡(帖)
物入	0.414	(0.3)
トイレ	2.070	(1.3)
階段	1.242	(0.8)
ホール	5.383	(3.3)
物入	0.552	(0.3)
物入	0.414	(0.3)
シューズクローク	0.414	(0.3)
物入	0.828	(0.5)
物入	0.414	(0.3)
クローゼット	1.242	(0.8)
玄関	2.070	(1.3)
洗面脱衣室	4.417	(2.7)
UB	3.312	(2.0)
LDK	27.741	(16.8)
洋室A	7.453	(4.5)
合計	57.96	(35.5)

1階 平面図 S:1/100



部屋名	面積	㎡(帖)
物入	0.414	(0.3)
物入	0.621	(0.4)
クローゼット	1.242	(0.8)
クローゼット	1.242	(0.8)
クローゼット	1.242	(0.8)
洋室B	7.453	(4.5)
洋室E	9.316	(5.6)
洋室C	12.007	(7.3)
トイレ	1.656	(1.0)
ホール	4.555	(2.8)
階段	2.898	(1.8)
洋室D	8.695	(5.3)
ウォークインクローゼット	3.726	(2.3)
合計	55.06	(33.7)

2階 平面図 S:1/100

N

* 凡例

- 煙式感知器
- 換気扇(壁用)
- 換気扇(天井用)
- 給気口100φ
- アンダーカット等
- 管柱(105×105)
- I7コン設置推奨場所
- I7コン室外機設置推奨場所

※I7コンはお客様手配にて

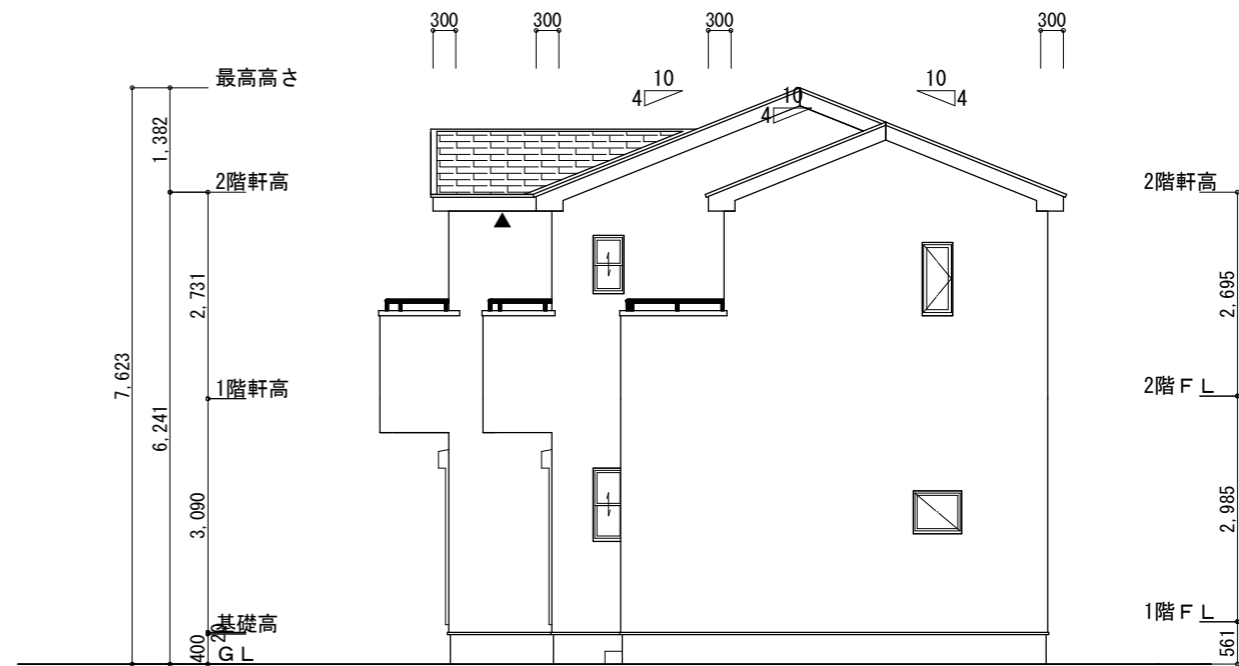
※火気使用室内装
 天井: PB9.5+準不燃クロスQM9397~QM9497
 壁: PB12.5+準不燃クロスQM9397~QM9497

段数	15段
階高	2985
有効幅	W=780
蹴上	R=199.0
踏面	T=210.0
勾配	$R \times 2 + T = 608.0$
	$550 \leq 608.0 \leq 650$
	$R / T = 0.948 \times 21 / 21 = 19.91 / 21 \leq 22 / 21$
蹴込板	あり
蹴込	30mm
段鼻	あり 30mm

断熱等級5仕様



南側 立面図 S:1/100



東側 立面図 S:1/100

断熱等級5仕様

※小屋裏換気措置 (NBL 防火端部有孔板 8mm)
1枚あたりの有効開口面積 : 0.00753㎡

▲ : 有孔板位置を示す

※棟換気 (TOKO S型換気棟 2P)
有孔換気面積 0.034㎡/本

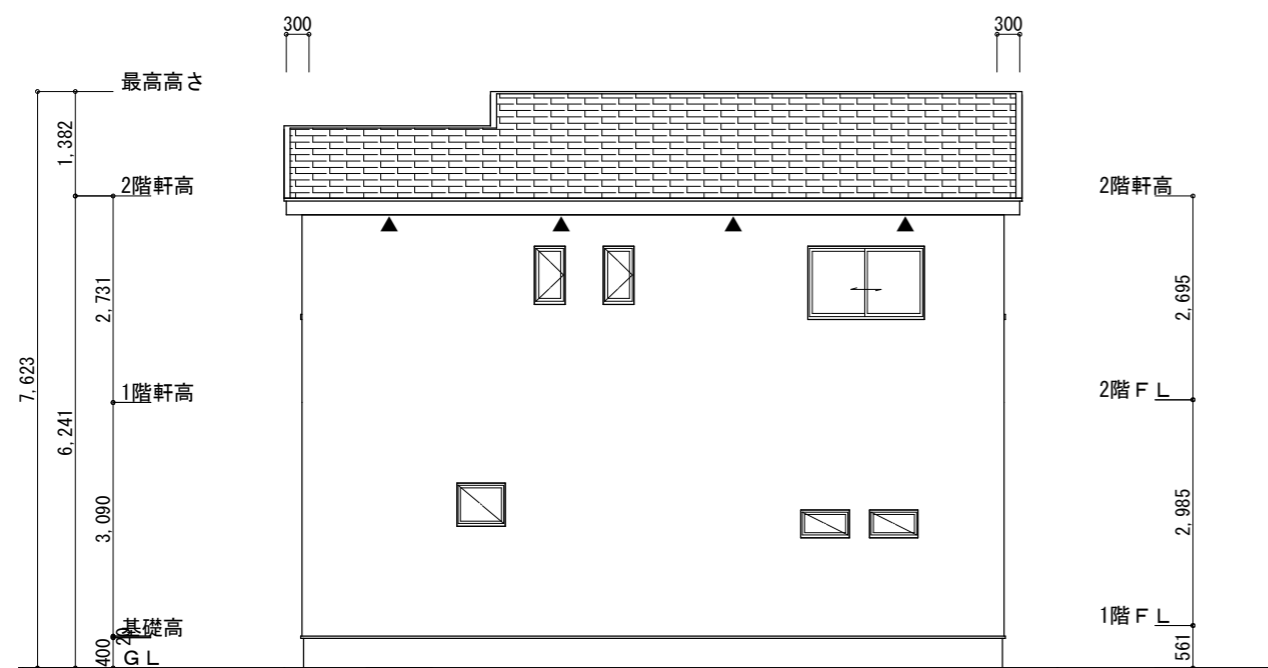
//// : 換気棟を示す

2階 吸気 : $55.06\text{m}^2 \times 1/900 = 0.06117\text{m}^2$

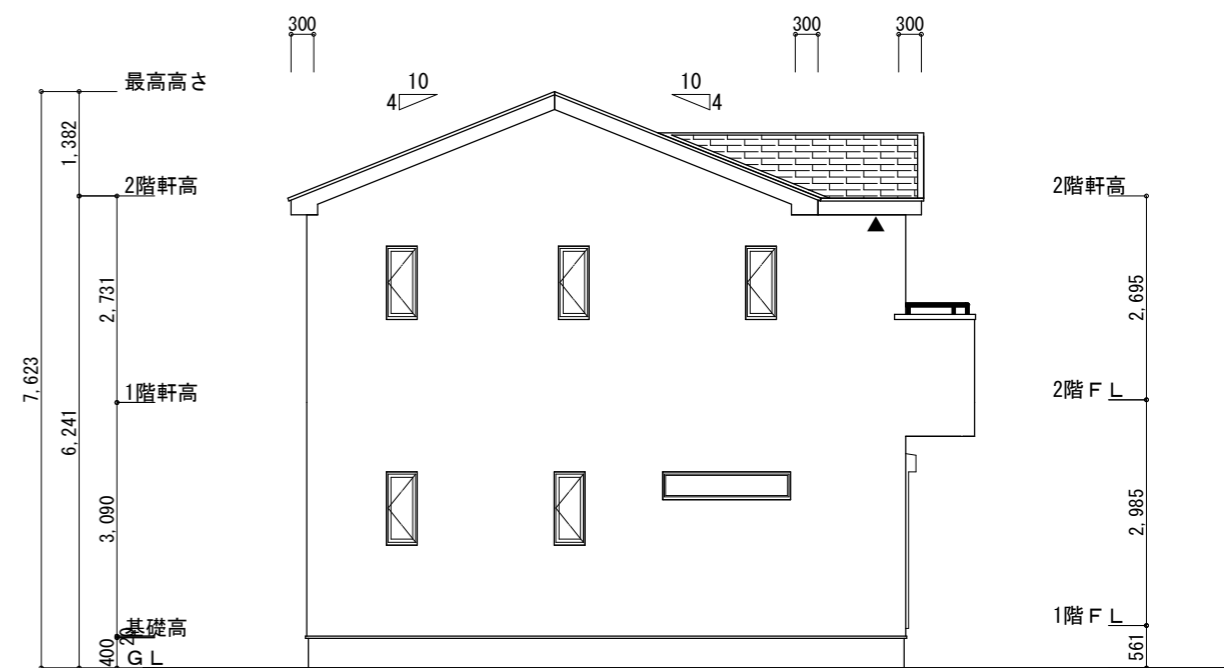
$0.00753\text{m}^2/\text{枚} \times 9 = 0.06777\text{m}^2 > 0.06117\text{m}^2 \therefore \text{OK}$

排気 : $55.06\text{m}^2 \times 1/1600 = 0.03441\text{m}^2$

$0.034\text{m}^2/\text{本} \times 2\text{本} = 0.068\text{m}^2 > 0.03441\text{m}^2 \therefore \text{OK}$



北側 立面図 S:1/100



西側 立面図 S:1/100

工事名	浜北区高畑建売3期西棟様邸新築工事	心建設株式会社一級建築士事務所	管理者	設計者	担当者	図面名	縮尺	No.
備考		一級建築士事務所 静岡県知事登録 (2) 第7498号 静岡県浜松市浜北区内野2987-1 一級 国土交通大臣登録 第344970号 織田 綾子 TEL:053-586-7337	日付	日付	日付 2023/09/12	南側 立面図, 北側 立面図, 東側 立面図, 西側 立面図	1/100	3