

真北位置根拠：地理院地図

トータル面積表 (㎡)	
敷地面積	203.63
建築面積	60.45
床面積 1階	57.96
2階	53.82
延床面積	111.78
建築率	$(60.45/203.63) \times 100$ 29.69%
容積率	$(111.78/203.63) \times 100$ 54.90%

計画概要		
敷地概要	都市計画区域	都市計画区域内(市街化区域)
	用途地域	第2種中高層住居専用地域
	防火地域	指定なし
	指定建築率	70.00%(角地緩和)
	指定容積率	162.00%
	高度地区	中高層住居専用地区：北側斜線(7m+1.25d)

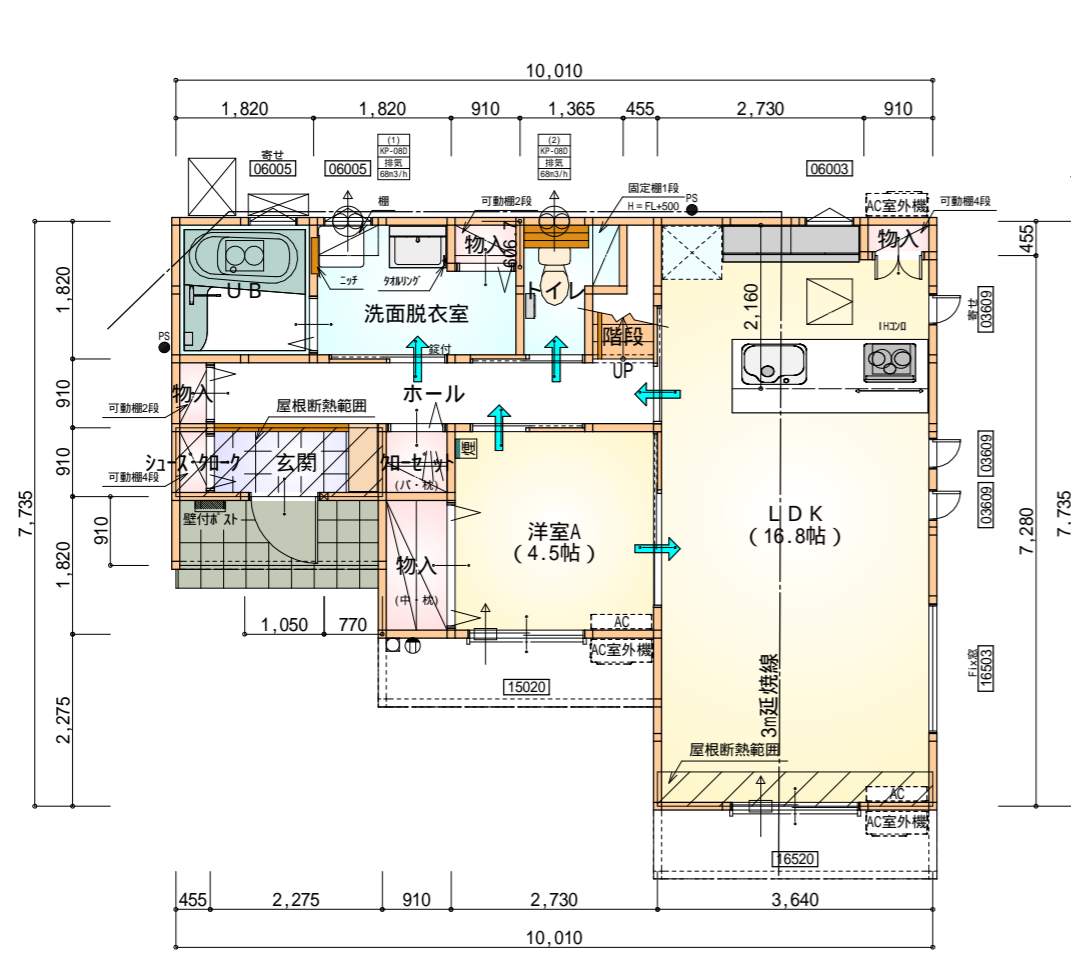
道路斜線  
 ・北側道路： $(670+4050+395) \times 1.25 = 6393.75$   
 2階軒高 $6161+(200-80) = 6281 < 6393.75$  OK  
 ・西側道路： $(3782.7+4000) \times 1.25 = 9728.375$   
 最高高さ $7441+(200-25) = 7616 < 9728.375$  OK

北側斜線：明らかに適法  
 隣地斜線：明らかに適法  
 平均地盤面：算定不要  
 雨水：道路側溝へ放流  
 令130条の12に掲げる建築物の部分以外は設置しない

配置図 S:1/100

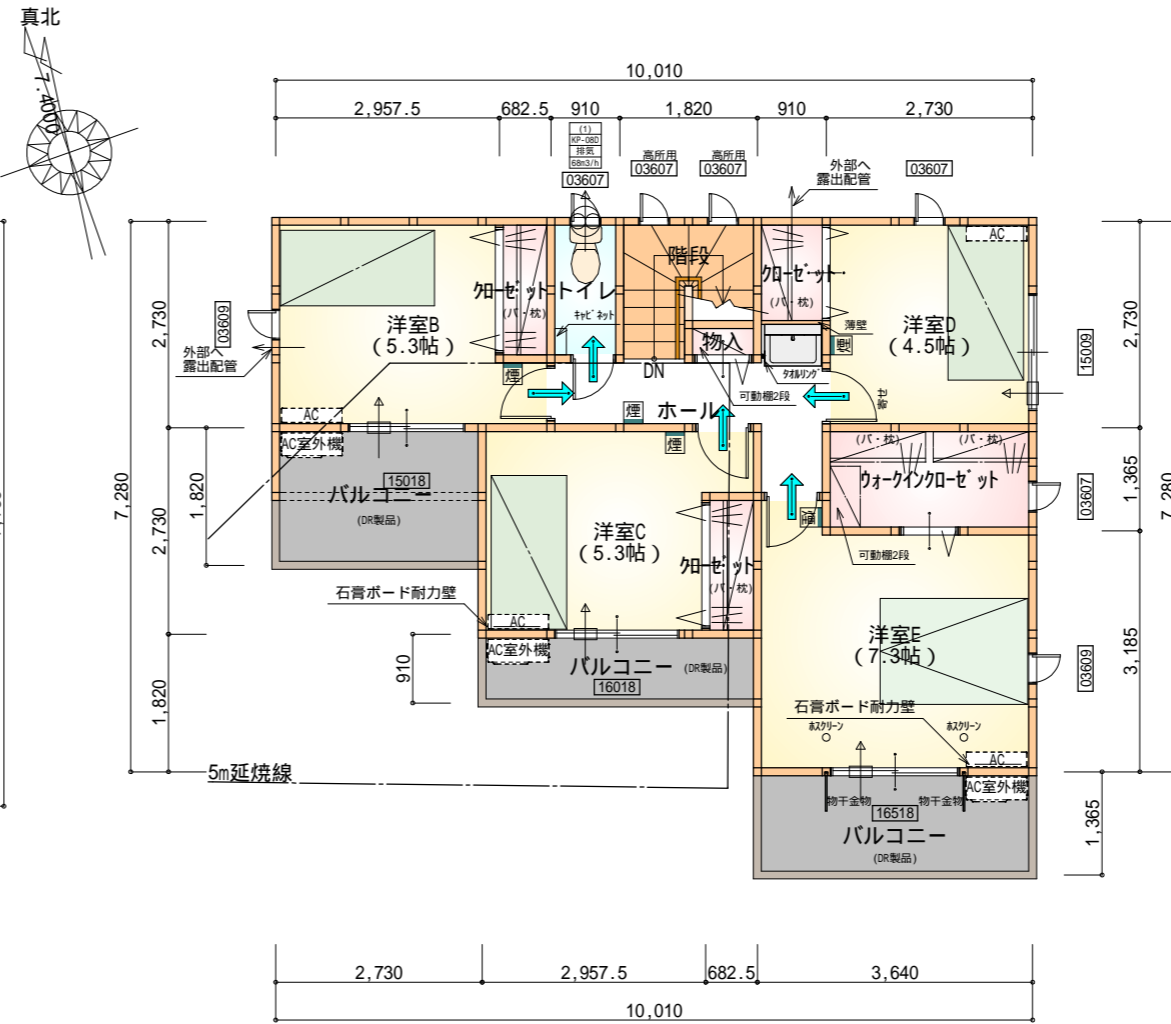
工事名	南区白羽町建売2期様邸新築工事	心建設株式会社一級建築士事務所	管理者	設計者	担当者	図面名	縮尺	No.
備考		一級建築士事務所 静岡県知事登録(2)第7498号 静岡県浜松市浜北区内野2987-1 一級 国土交通大臣登録 第344970号 織田 綾子 TEL:053-586-7337	日付	日付	日付	配置図	1/100	1
					2023/08/30			

# 断熱等級5仕様



部屋名	面積	m <sup>2</sup> (帖)
LDK	27.741	(16.8)
階段	1.242	(0.8)
洗面脱衣室	4.417	(2.7)
UB	3.312	(2.0)
ホール	5.383	(3.3)
クローゼット	0.828	(0.5)
物入	1.656	(1.0)
玄関	2.070	(1.3)
物入	0.414	(0.3)
シューズクロー	0.414	(0.3)
トイレ	2.070	(1.3)
物入	0.552	(0.3)
物入	0.414	(0.3)
洋室A	7.453	(4.5)
合計	57.96	(35.4)

1階 平面図 S:1/100



部屋名	面積	m <sup>2</sup> (帖)
階段	2.898	(1.8)
トイレ	1.656	(1.0)
ウォークインクローゼット	3.726	(2.3)
物入	0.414	(0.3)
クローゼット	1.242	(0.8)
クローゼット	1.242	(0.8)
クローゼット	1.242	(0.8)
ホール	4.555	(2.8)
洋室B	8.695	(5.3)
洋室C	8.695	(5.3)
洋室D	7.453	(4.5)
洋室E	12.007	(7.3)
合計	53.82	(33.0)

2階 平面図 S:1/100

\* 凡例

- 煙式感知器
- 換気扇(壁用)
- 換気扇(天井用)
- 給気口100
- アンダーカット等
- 管柱(105x105)
- アイコン設置推奨場所
- アイコン室外機設置推奨場所
- アイコンはお客様手配にて

火気使用室内装  
 天井: PB9.5+準不燃クロスQM9397~QM9497  
 壁: PB12.5+準不燃クロスQM9397~QM9497

段数	15段
階高	2985
有効幅	W=780
蹴上	R=199.0
踏面	T=210.0
勾配	R x 2 + T = 608.0 550 608.0 650 R / T = 0.948 x 21 / 21 = 19.91 / 21 22 / 21
蹴込板	あり
蹴込	30mm
段鼻	あり 30mm

工事名 南区白羽町建売2期様邸新築工事

備考

心建設株式会社一級建築士事務所

一級建築士事務所 静岡県知事登録(2)第7498号 静岡県浜松市浜北区内野2987-1  
 一級 国土交通大臣登録 第344970号 織田 綾子 TEL:053-586-7337

管理者 設計者 担当者 図面名

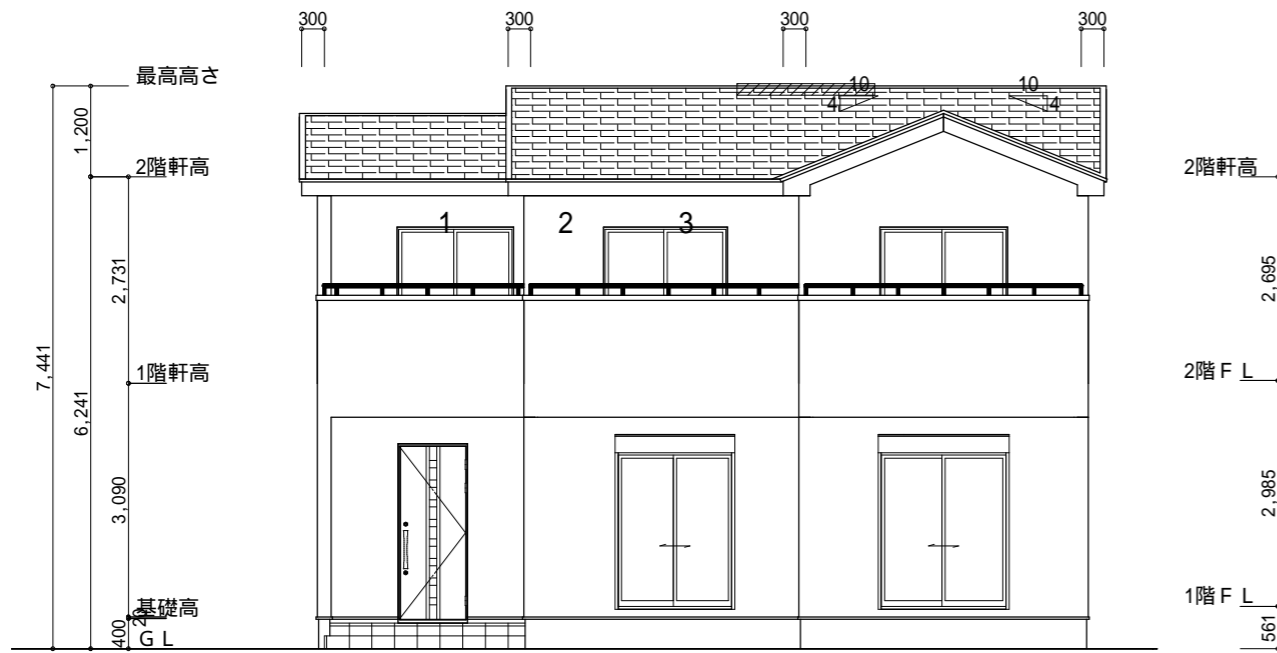
日付 日付 日付 1階 平面図, 2階 平面図  
 2023/08/30

1階 平面図, 2階 平面図

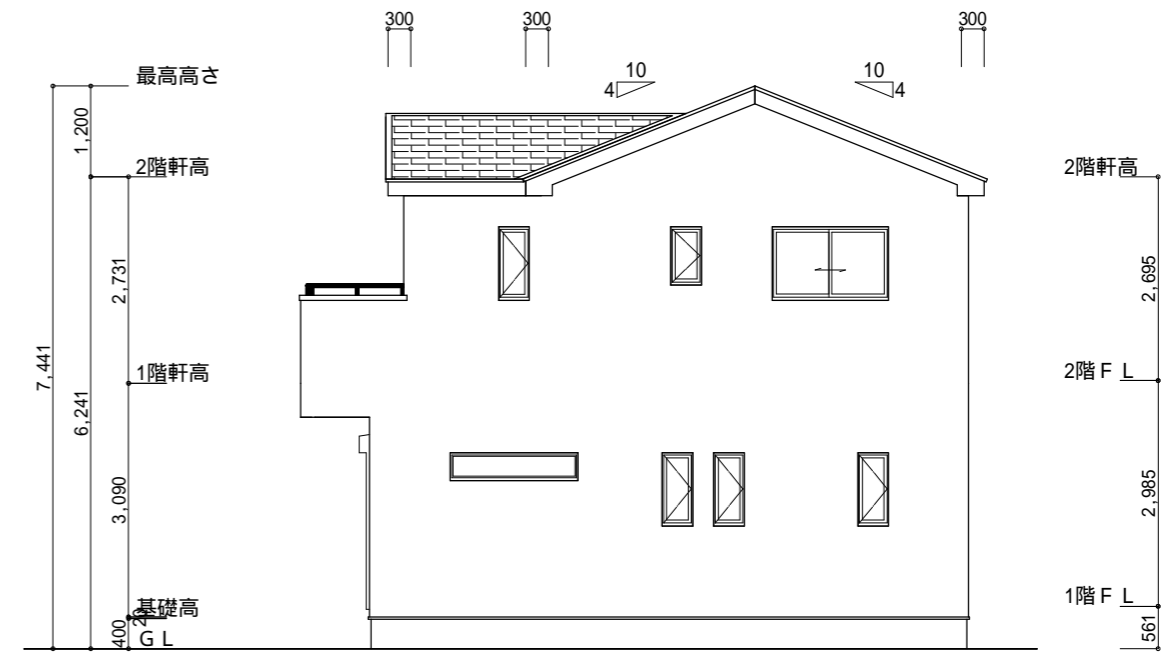
縮尺 No.

1/100





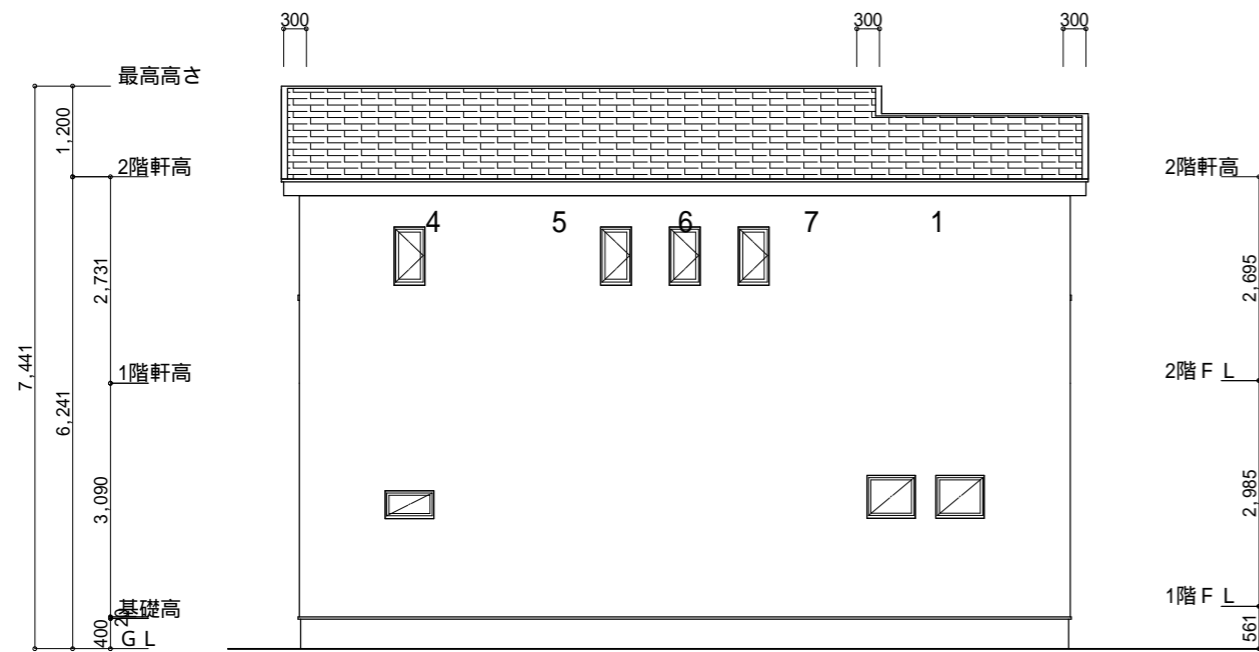
南側 立面図 S:1/100



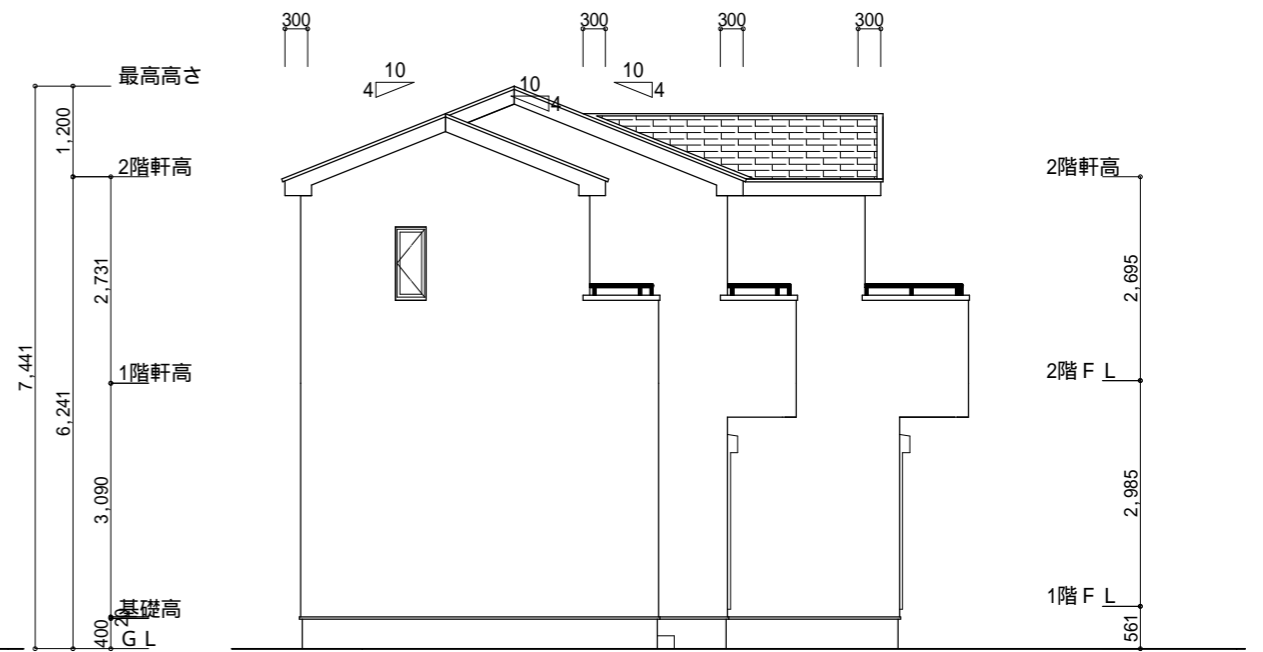
東側 立面図 S:1/100

<p>小屋裏換気措置 (スガセっこう防火有効孔板 8mm 910mm×1820mm 3枚取付)</p> <p>開孔面積 0.00753m<sup>2</sup> × 3</p> <p>: 有孔板位置を示す</p> <p>棟換気 (TOKO S型換気棟用 2P)</p> <p>有孔換気面積 0.0340m<sup>2</sup>/本</p> <p>：換気棟を示す</p>	<p>2階 吸気 : 53.82m<sup>2</sup> × 1/900 = 0.0598m<sup>2</sup></p> <p>0.00753m<sup>2</sup>/枚 × 8枚 = 0.0602m<sup>2</sup> &gt; 0.0598m<sup>2</sup> OK</p> <p>2階 排気 : 53.82m<sup>2</sup> × 1/1600 = 0.0337m<sup>2</sup></p> <p>0.0340m<sup>2</sup>/本 × 1本 = 0.0340m<sup>2</sup> &gt; 0.0337m<sup>2</sup> OK</p>
---	---

断熱等級5仕様



北側 立面図 S:1/100



西側 立面図 S:1/100

<p>工事名 南区白羽町建売2期様邸新築工事</p> <p>備考</p>	<p>心建設株式会社一級建築士事務所</p> <p>一級建築士事務所 静岡県知事登録(2)第7498号 静岡県浜松市浜北区内野2987-1</p> <p>一級 国土交通大臣登録 第344970号 織田 綾子 TEL:053-586-7337</p>	<p>管理者 日付</p>	<p>設計者 日付</p>	<p>担当者 日付 2023/08/28</p>	<p>図面名 南側 立面図, 北側 立面図, 東側 立面図, 西側 立面図</p>	<p>縮尺 1/100</p>	<p>No. 3</p> <p>まろせ</p>
--------------------------------------	--	---------------	---------------	--------------------------	---	-----------------	-------------------------