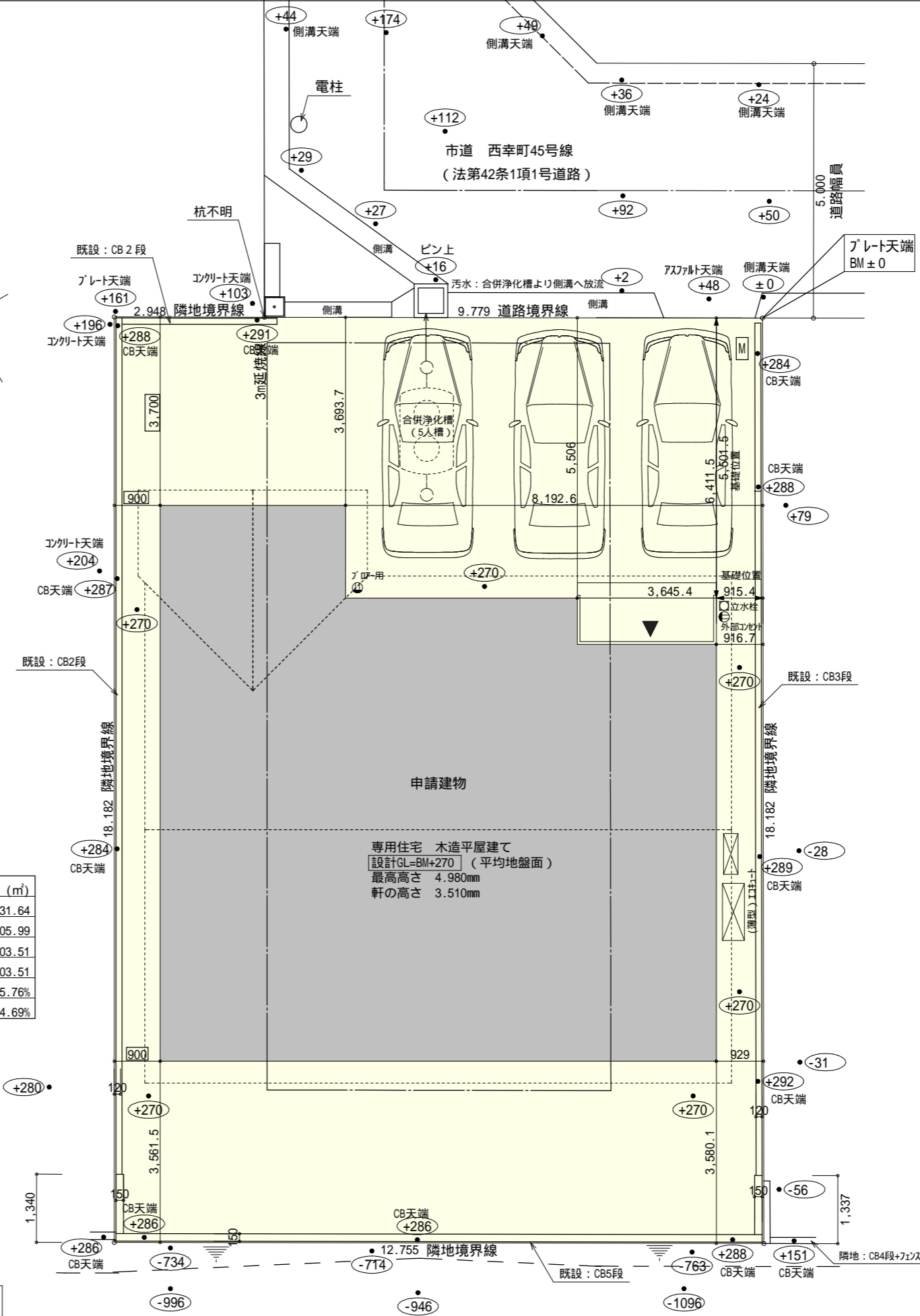


計画概要	
工事名称	豊橋市西幸町建売2期様邸新築工事
敷地概要	敷地面積 231.64㎡
	都市計画区域 都市計画区域内(市街化調整区域)
	用途地域 指定なし
	防火地域 指定なし
	指定建蔽率 60.00%
	指定容積率 200.00%
	高さ制限 なし

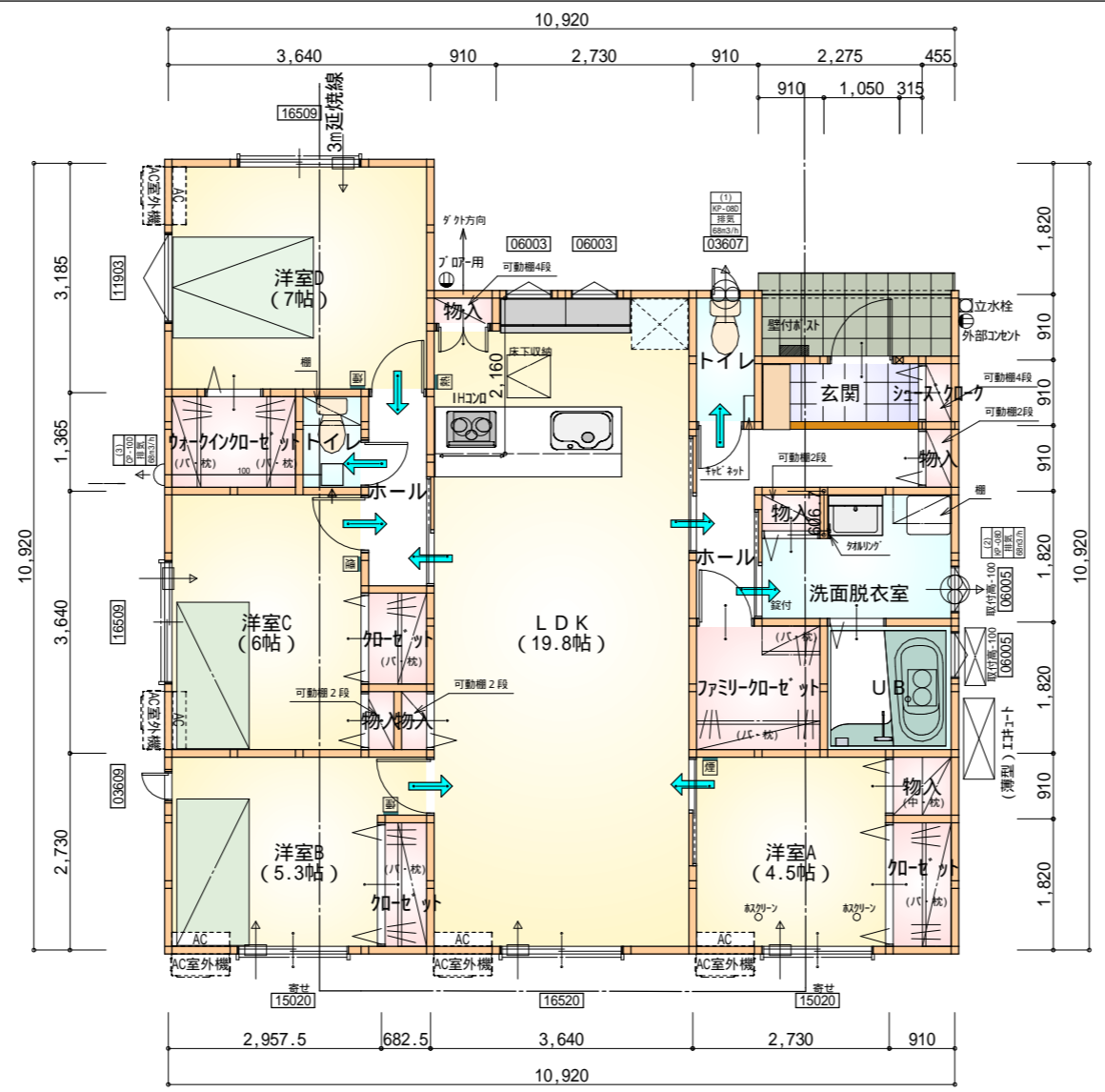
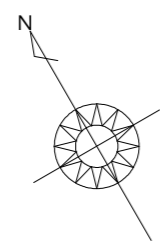
トータル面積表 (㎡)		
敷地面積		231.64
建築面積		105.99
床面積 1階		103.51
延床面積		103.51
建蔽率	$(105.99/231.64) \times 100$	45.76%
容積率	$(103.51/231.64) \times 100$	44.69%

道路斜線・隣地斜線：明らかに適法
 平均地盤面：算出不要
 雨水：道路側溝へ放流

配置図 S:1/100



工事名	豊橋市西幸町建売2期様邸新築工事	心建設株式会社一級建築士事務所	管理者	設計者	担当者	図面名	縮尺	No.
備考		一級建築士事務所 静岡県知事登録(2)第7498号 静岡県浜松市浜北区内野2987-1 一級 国土交通大臣登録 第344970号 織田 綾子 TEL:053-586-7337	日付	日付	日付	配置図	1/100	1
					2023/08/23			



断熱等級5仕様

* 凡例

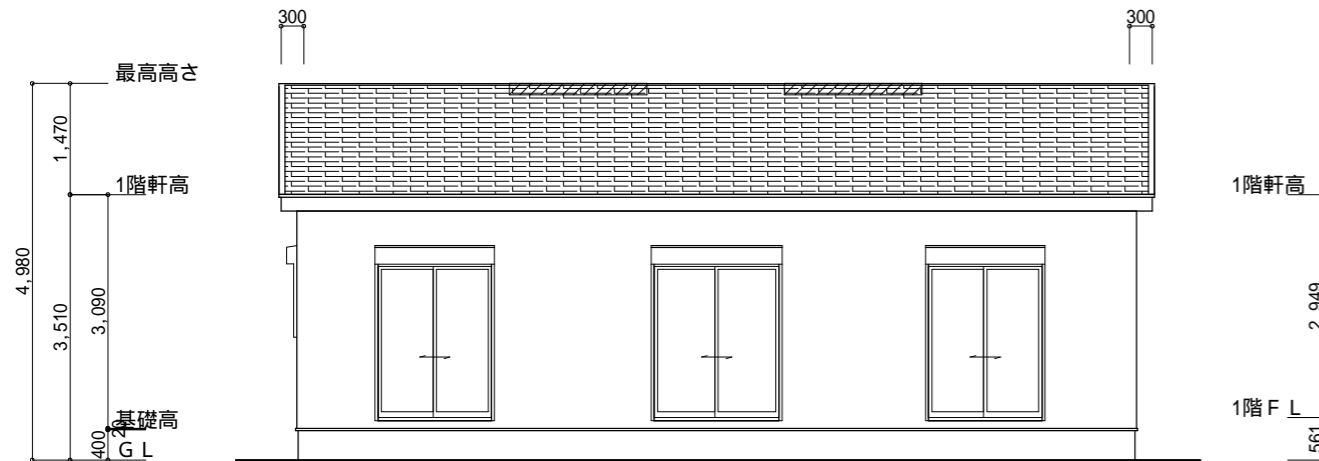
- 煙式感知器
 - 換気扇（壁用）
 - 換気扇（天井用）
 - 給気口 100
 - アンダーカット等
 - 管柱（105×105）
 - アイコン設置推奨場所
 - アイコン室外機設置推奨場所
- エアコンはお客様手配にて

火気使用室内装
 天井：PB9.5+準不燃クロスQM9397～QM9497
 壁：PB12.5+準不燃クロスQM9397～QM9497

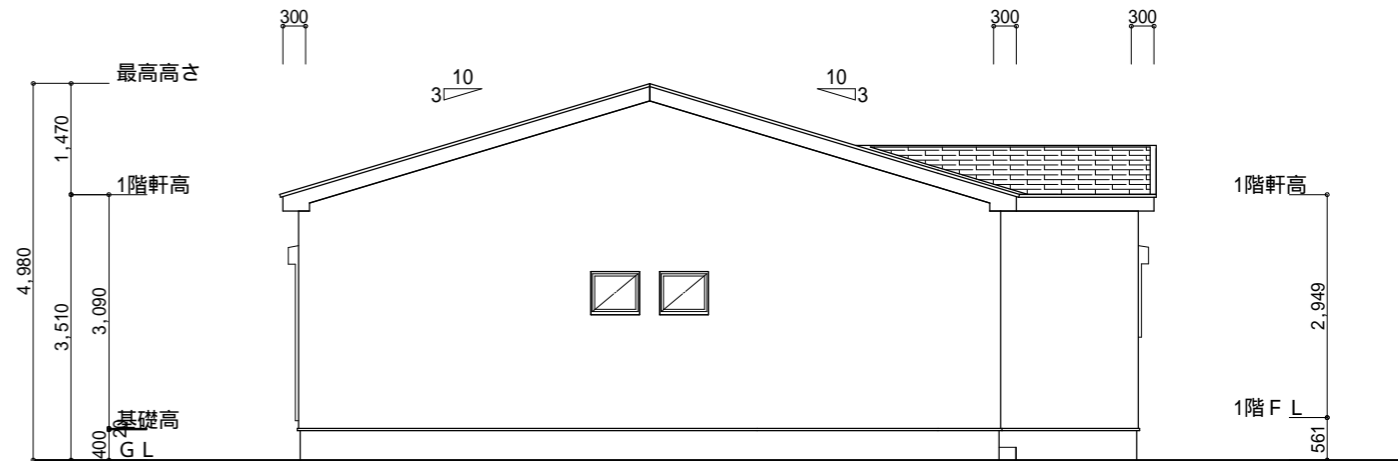
部屋名	面積	m ² (帖)
UB	3.312	(2.0)
物入	0.414	(0.3)
物入	0.828	(0.5)
ファミリークローゼット	3.312	(2.0)
クローゼット	1.242	(0.8)
物入	0.552	(0.3)
クローゼット	1.656	(1.0)
洗面脱衣室	4.417	(2.7)
トイレ	1.242	(0.8)
クローゼット	1.242	(0.8)
ホール	2.484	(1.5)
物入	0.414	(0.3)
物入	0.414	(0.3)
洋室A	7.453	(4.5)
洋室B	8.695	(5.3)
洋室C	9.937	(6.0)
洋室D	11.593	(7.0)
トイレ	1.656	(1.0)
LDK	32.710	(19.8)
玄関	2.070	(1.3)
シューズクローク	0.414	(0.3)
物入	0.414	(0.3)
ホール	4.555	(2.8)
ウォークインクローゼット	2.484	(1.5)
合計	103.51	(63.1)

1階 平面図 S:1/100

断熱等級5仕様

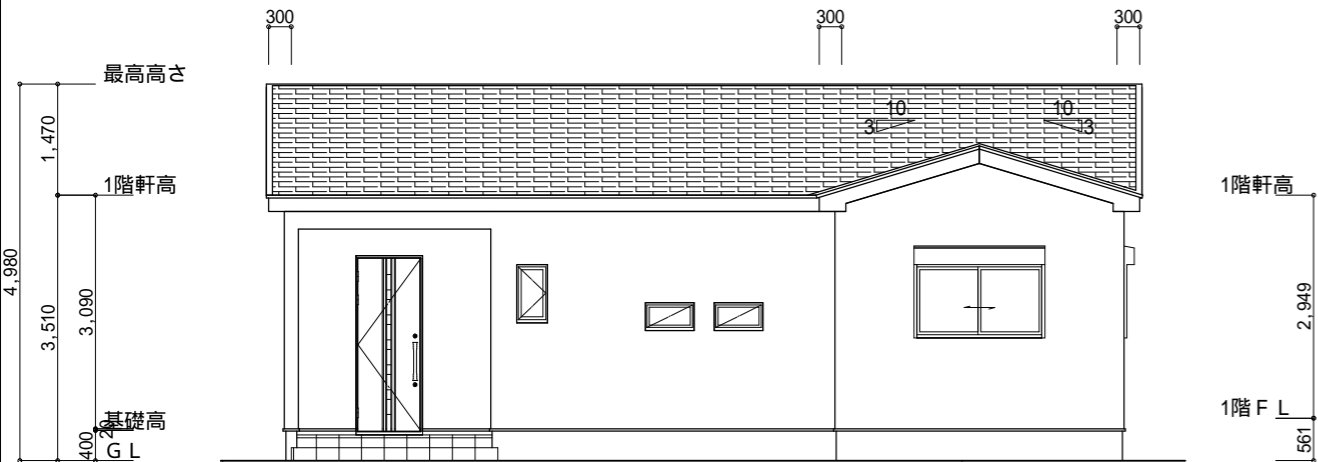


南側 立面図 S:1/100

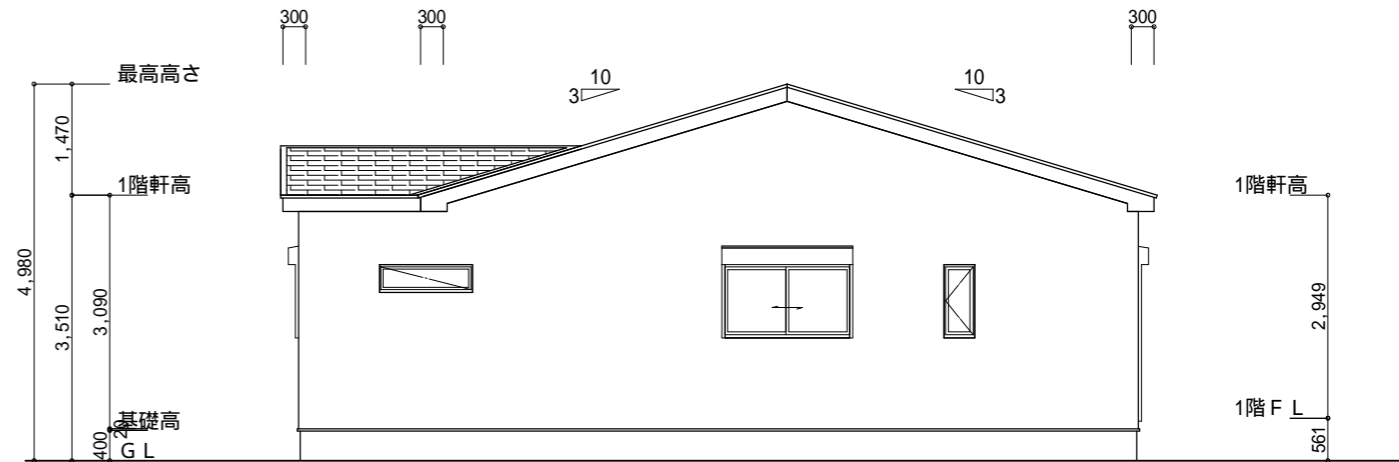


東側 立面図 S:1/100

小屋裏換気措置 (NBL 防火端部有孔板 8mm) 1枚あたりの有効開口面積 : 0.00753 : 有孔板位置を示す 棟換気 (ト-J- 換気棟用 S型 2P) 有孔換気面積 0.034m ² /本 : 換気棟を示す	1階 吸気 : 103.51m ² × 1/900 0.1151m ² 0.00753m ² /枚 × 16 = 0.12048m ² > 0.1151m ² OK 排気 : 103.51m ² × 1/1600 0.0647m ² 0.034m ² /本 × 2本 = 0.068m ² > 0.0647m ² OK
---	--



北側 立面図 S:1/100



西側 立面図 S:1/100

工事名 豊橋市西幸町建売2期様邸新築工事	一級建築士事務所 静岡県知事登録(2)第7498号 静岡県浜松市浜北区内野2987-1 一級 国土交通大臣登録 第344970号 織田 綾子 TEL:053-586-7337	管理者 日付	設計者 日付	担当者 日付 2023/08/23	図面名 南側 立面図, 北側 立面図, 東側 立面図, 西側 立面図	縮尺 1/100	No. 3
--------------------------------	--	-----------	-----------	-------------------------	---------------------------------------	-------------	----------