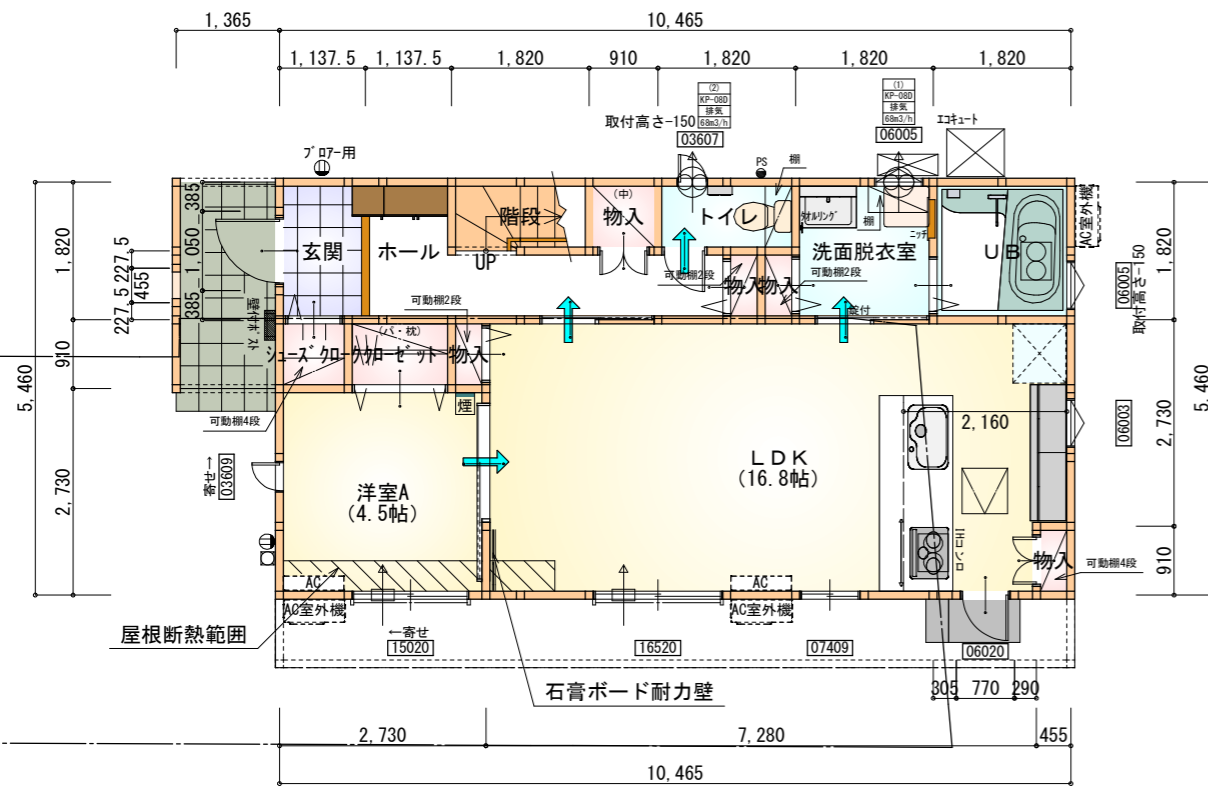


配置図 S:1/150

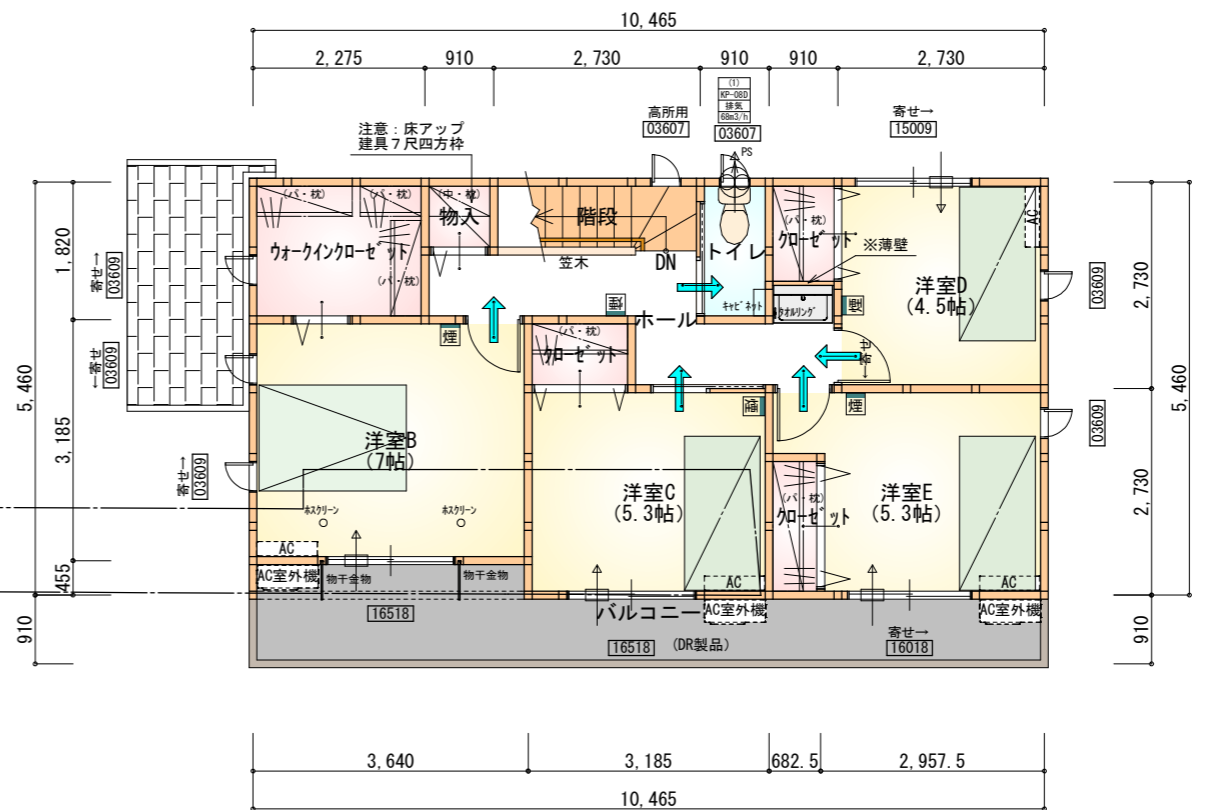
工事名 浜北区高畑建売3期東棟様邸新築工事	心建設株式会社一級建築士事務所 一級建築士事務所 静岡県知事登録(2)第7498号 静岡県浜松市浜北区内野2987-1 一級 国土交通大臣登録 第344970号 織田 綾子 TEL:053-586-7337	管理者	設計者	担当者	図面名 配置図	縮尺 1/150	No. 1 まちせし WS23-06432
		日付	日付	日付 2023/08/24			



■石膏ボード耐力壁：1ヶ所

部屋名	面積	㎡(帖)
物入	0.414	(0.3)
玄関	2.070	(1.3)
階段	1.656	(1.0)
物入	0.414	(0.3)
クローゼット	1.242	(0.8)
シューズクロー	0.828	(0.5)
物入	0.414	(0.3)
物入	0.414	(0.3)
ホール	5.383	(3.3)
物入	0.828	(0.5)
トイレ	1.656	(1.0)
洗面脱衣室	3.312	(2.0)
UB	3.312	(2.0)
LDK	27.741	(16.8)
洋室A	7.453	(4.5)
合計	57.13	(34.9)

1階 平面図 S:1/100



部屋名	面積	㎡(帖)
クローゼット	1.242	(0.8)
物入	0.828	(0.5)
クローゼット	1.242	(0.8)
ウォークインクローゼット	4.141	(2.5)
階段	2.484	(1.5)
トイレ	1.656	(1.0)
ホール	6.211	(3.8)
洋室B	11.593	(7.0)
洋室C	8.695	(5.3)
クローゼット	1.242	(0.8)
洋室E	8.695	(5.3)
洋室D	7.453	(4.5)
合計	55.48	(33.8)

2階 平面図 S:1/100

\* 凡例

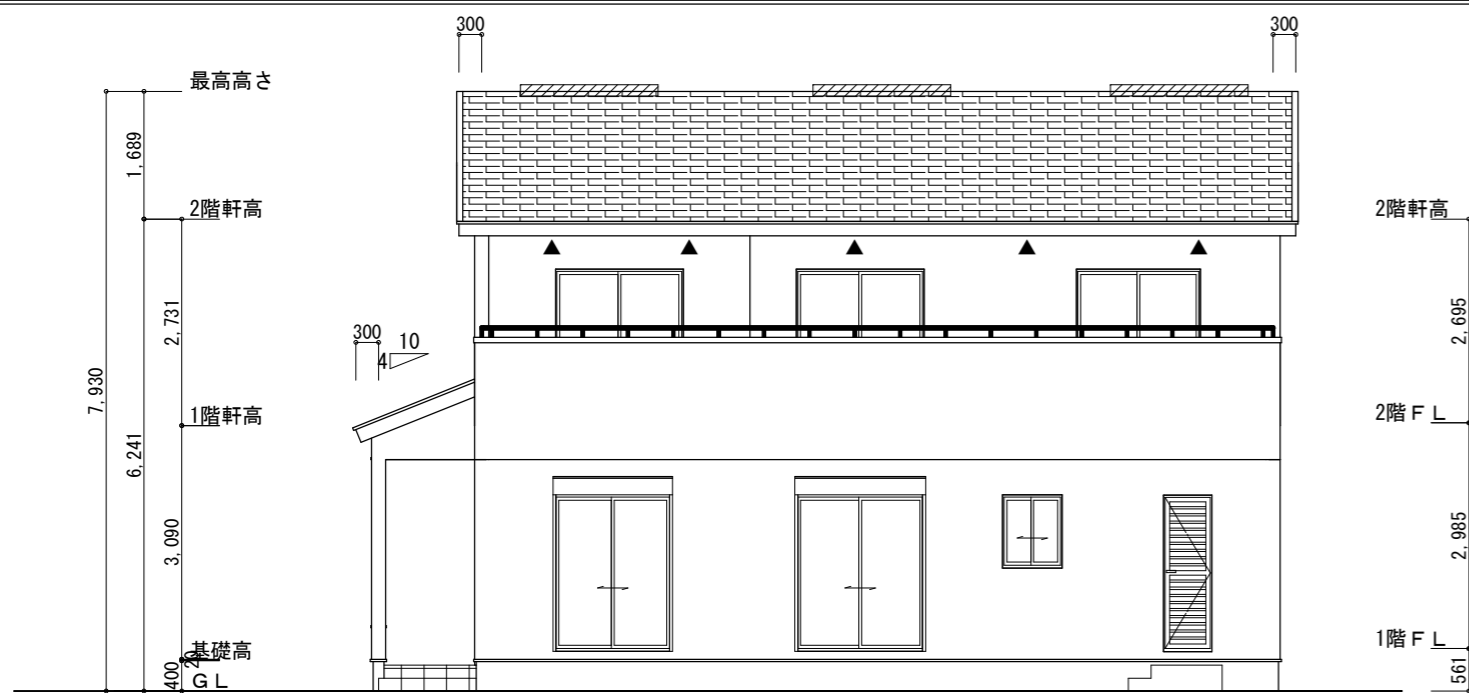
- 煙 煙式感知器
- 換気扇(壁用)
- 換気扇(天井用)
- 給気口100φ
- アンダーカット等
- 管柱(105×105)
- エアコン設置推奨場所
- エアコン室外機設置推奨場所

※エアコンはお客様手配にて

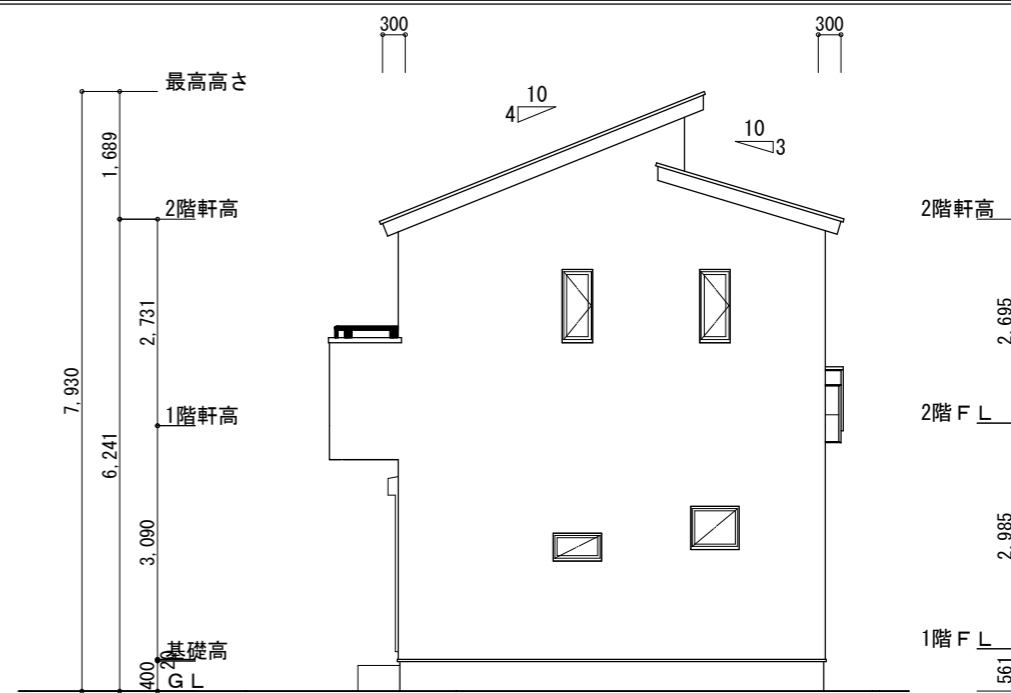
※火気使用室内装  
天井：PB9.5+準不燃クロスQM9397~QM9497  
壁：PB12.5+準不燃クロスQM9397~QM9497

段数	15段
階高	2985
有効幅	W=780
蹴上	R=199.0
踏面	T=210.0
勾配	R×2+T=608.0 550≤608.0≤650 R/T=0.948×21/21 =19.91/21≤22/21
蹴込板	あり
蹴込	30mm
段鼻	あり 30mm

断熱等級5仕様



南側 立面図 S:1/100



東側 立面図 S:1/100

# 断熱等級5仕様

※小屋裏換気措置 (NBL 防火端部有孔板 8mm)  
1枚あたりの有効開口面積 : 0.00753㎡

▲ : 有孔板位置を示す

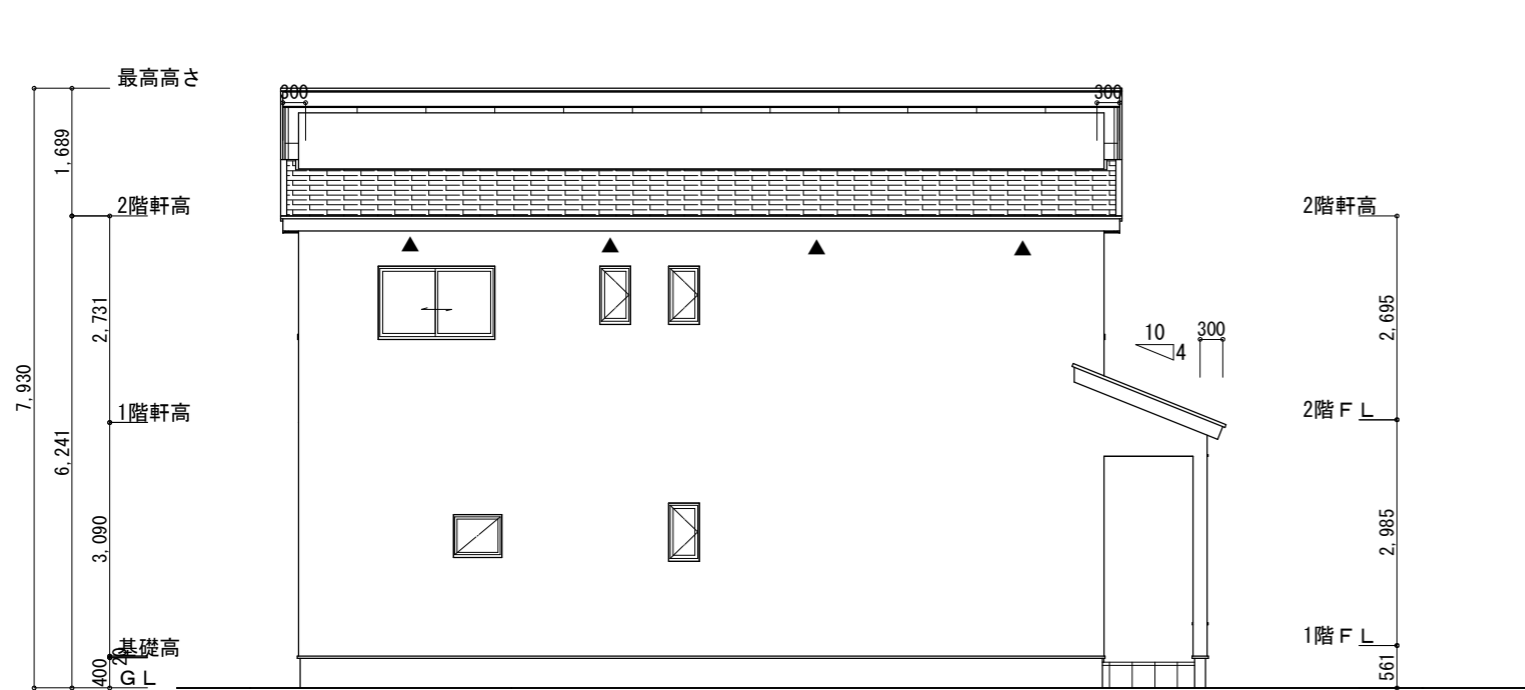
※棟換気 (トーチー 換気片流れ棟用 2P)  
有孔換気面積 0.0156㎡/本

▨ : 換気棟を示す

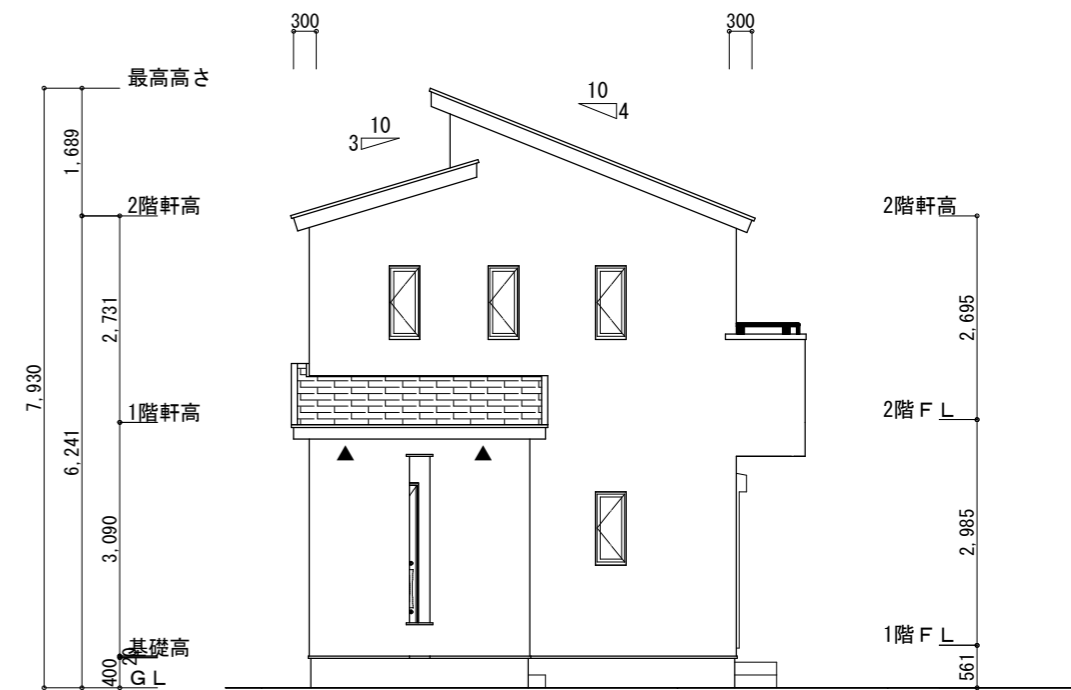
2階 吸気 :  $55.48\text{m}^2 \times 1/900 = 0.06164\text{m}^2$   
 $0.00753\text{m}^2/\text{枚} \times 9 = 0.06777\text{m}^2 > 0.06164\text{m}^2 \therefore \text{OK}$

排気 :  $55.48\text{m}^2 \times 1/1600 = 0.03467\text{m}^2$   
 $0.0156\text{m}^2/\text{枚} \times 3\text{本} = 0.0468\text{m}^2 > 0.03467\text{m}^2 \therefore \text{OK}$

1階 吸排気 :  $3.7264\text{m}^2 \times 1/250 = 0.0149\text{m}^2$   
 $0.00753\text{m}^2/\text{枚} \times 2 = 0.01506\text{m}^2 > 0.0149\text{m}^2 \therefore \text{OK}$



北側 立面図 S:1/100



西側 立面図 S:1/100

工事名	浜北区高畑建売3期東棟様邸新築工事	心建設株式会社一級建築士事務所	管理者	設計者	担当者	図面名	縮尺	No.
備考		一級建築士事務所 静岡県知事登録 (2) 第7498号 静岡県浜松市浜北区内野2987-1 一級 国土交通大臣登録 第344970号 織田 綾子 TEL:053-586-7337	日付	日付	日付	南側 立面図, 北側 立面図, 東側 立面図, 西側 立面図	1/100	3
					2023/08/24			まろせ