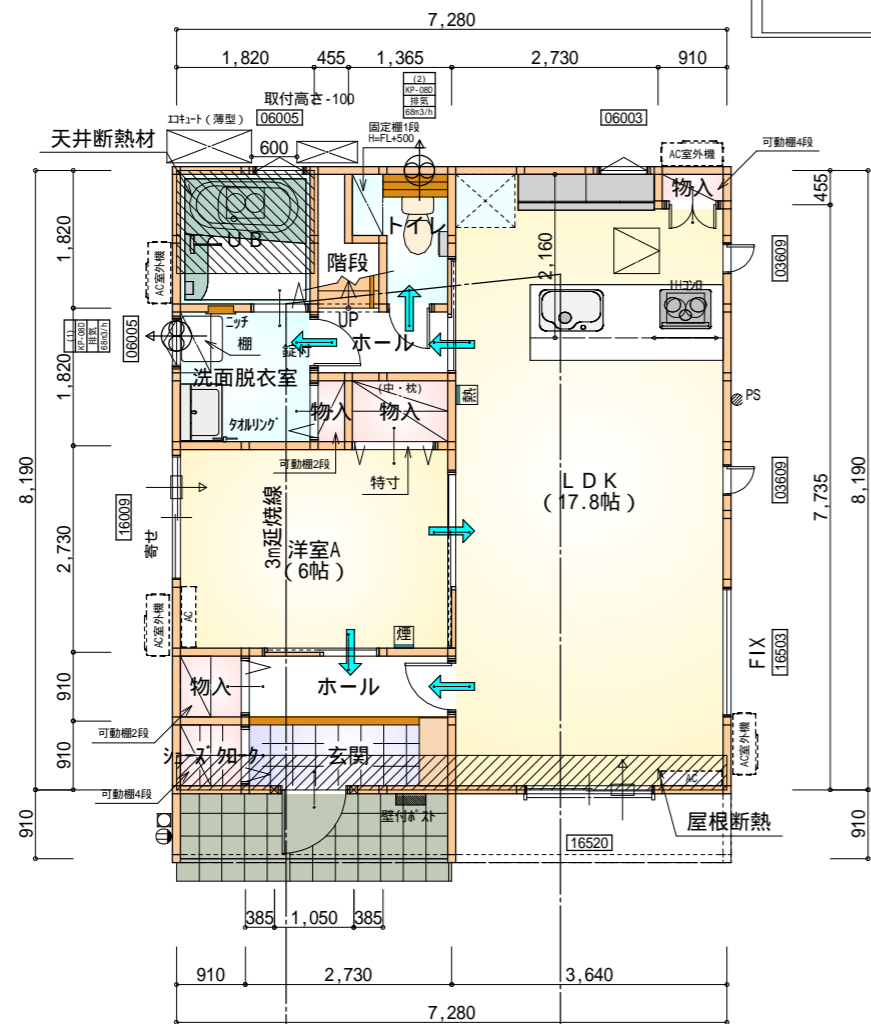


配置図 S:1/100

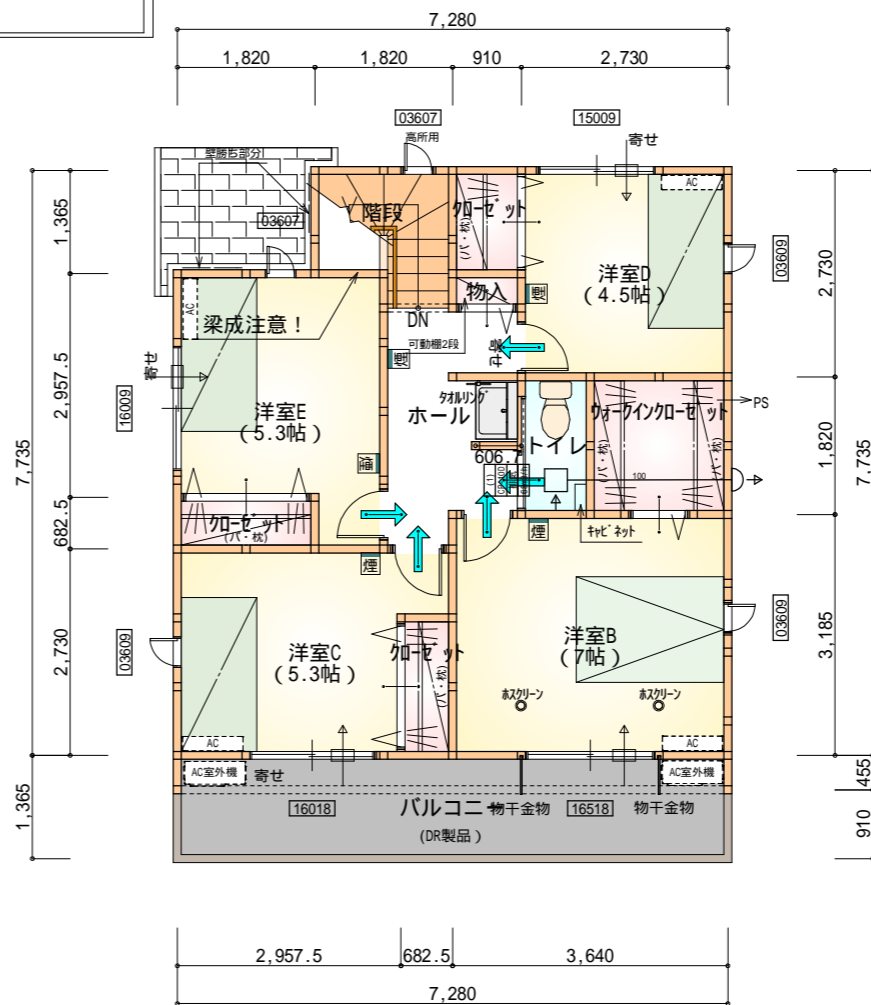
工事名 豊川市白鳥町建売様邸新築工事	一級建築士事務所 静岡県知事登録(2)第7498号 一級 国土交通大臣登録 第344970号 織田 綾子	管理 日付	設計 日付	担当 日付 2023/08/18	図面名 配置図	縮尺 1/100	No. 1
------------------------------	---	----------	----------	------------------------	-------------------	-------------	----------

断熱等級5仕様



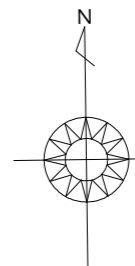
部屋名	面積	m ² (帖)
階段	1.242	(0.8)
トイレ	2.070	(1.3)
洗面脱衣室	3.312	(2.0)
ホール	1.656	(1.0)
UB	3.312	(2.0)
物入	0.414	(0.3)
物入	1.242	(0.8)
洋室A	9.937	(6.0)
玄関	2.484	(1.5)
シューズ 加ケ	0.828	(0.5)
物入	0.828	(0.5)
ホール	2.484	(1.5)
物入	0.414	(0.3)
LDK	29.398	(17.8)
合計	59.62	(36.3)

1階 平面図 S:1/100



部屋名	面積	m ² (帖)
加-ゼット	1.242	(0.8)
ウォークイン加-ゼット	3.312	(2.0)
加-ゼット	1.242	(0.8)
物入	0.414	(0.3)
トイレ	1.656	(1.0)
洋室B	11.593	(7.0)
洋室C	8.695	(5.3)
加-ゼット	1.242	(0.8)
ホール	5.383	(3.3)
階段	2.898	(1.8)
洋室D	7.453	(4.5)
洋室E	8.695	(5.3)
合計	53.82	(32.9)

2階 平面図 S:1/100



* 凡例

- 煙式感知器
- 換気扇(壁用)
- 換気扇(天井用)
- 給気口100
- アンダーカット等
- 管柱(105×105)
- Iエアコン設置推奨場所
- Iエアコン室外機設置推奨場所
- Iエアコンはお客様手配にて

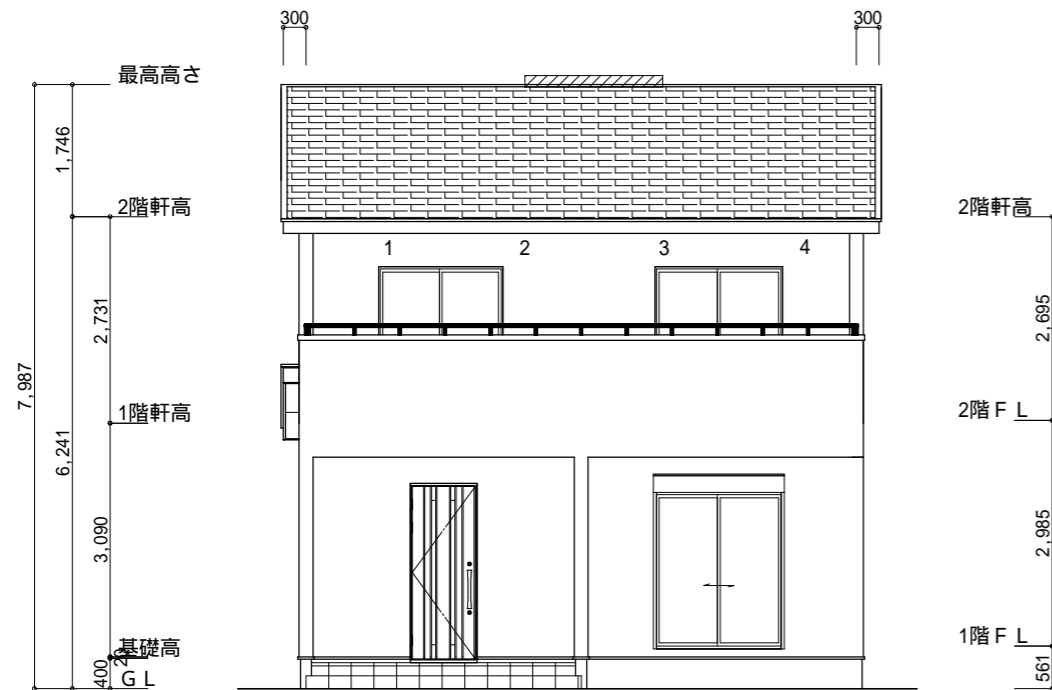
火気使用室内装

天井: PB9.5+準不燃クロスQM9397~QM9497
 壁: PB12.5+準不燃クロスQM9397~QM9497

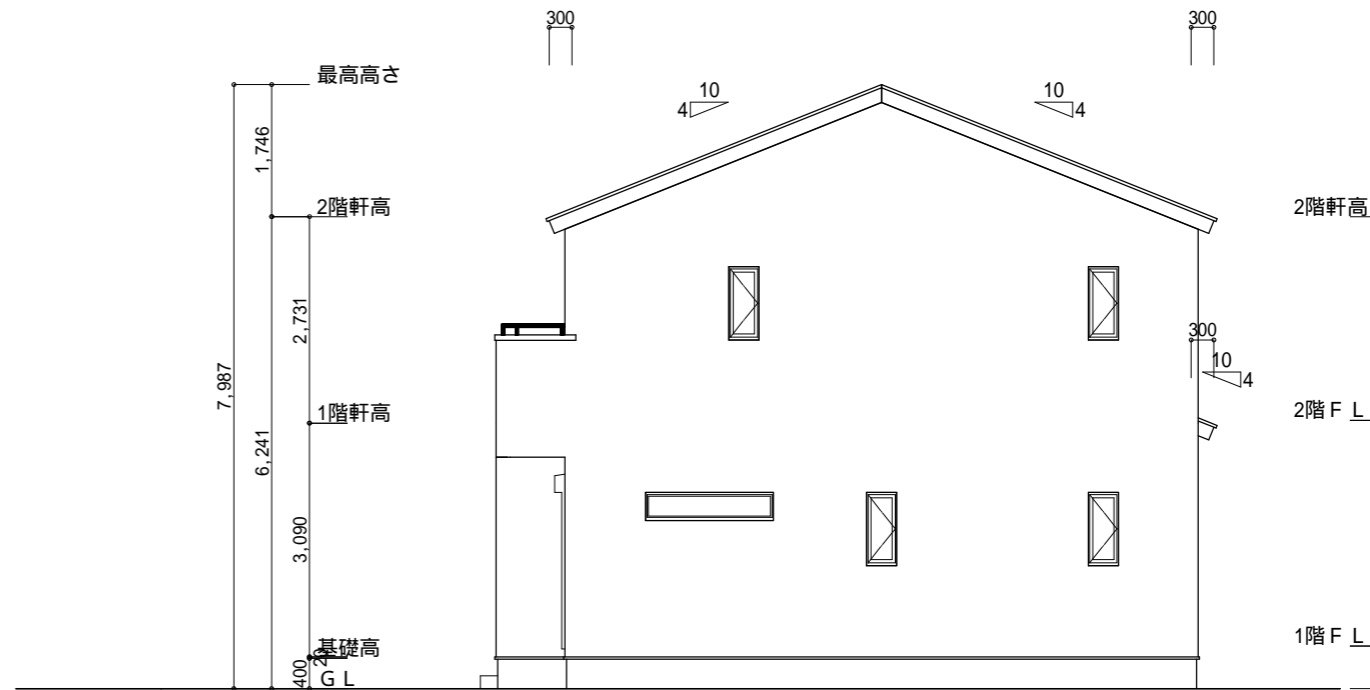
段数	15段
階高	2985
有効幅	W=780
蹴上	R=199.0
踏面	T=210.0
勾配	$R \times 2 + T = 608.0$ 550 608.0 650 $R / T = 0.948 \times 21 / 21$ = 19.91 / 21 22 / 21
蹴込板	あり
蹴込	30mm
段鼻	あり 30mm

全て延焼線内

工事名	豊川市白鳥町建売様邸新築工事	管理者	心建設株式会社一級建築士事務所	設計者	担当	図面名	1階 平面図, 2階 平面図	縮尺	1/100	No.	2
備考		日付	2023/07/07	日付							



南側 立面図 S:1/100



東側 立面図 S:1/100

断熱等級5仕様

小屋裏換気措置 (NBL 防火端部有孔板 8mm)
1枚あたりの有効開口面積: 0.00753m²

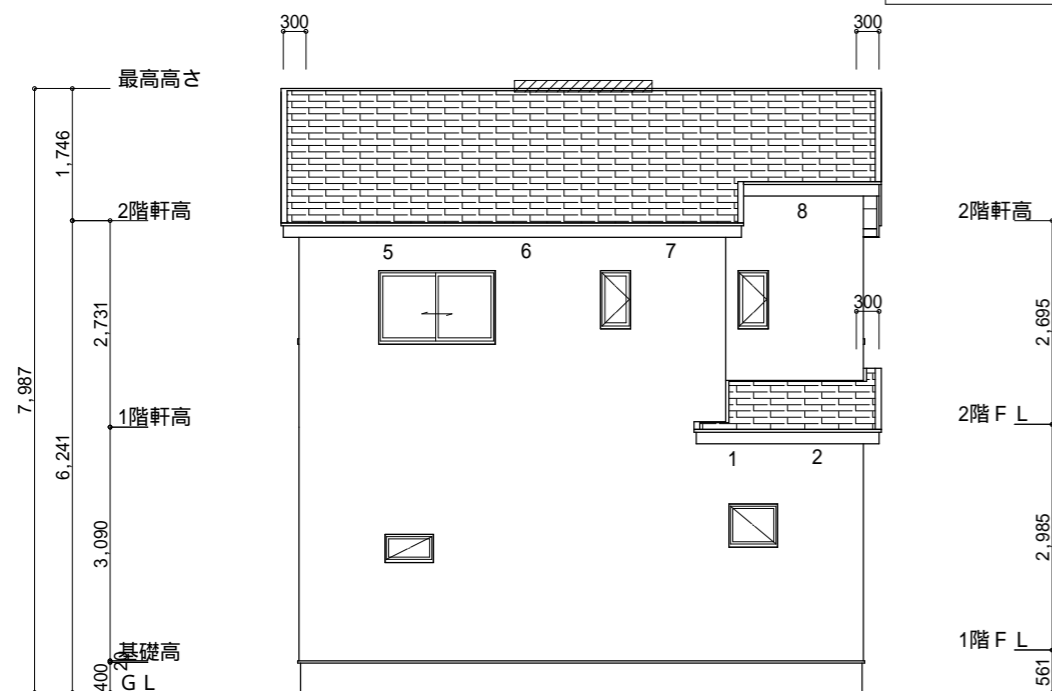
: 有孔板位置を示す

棟換気 (TOKO S型換気棟 2P)
有孔換気面積 0.0340m²/本
: 換気棟を示す

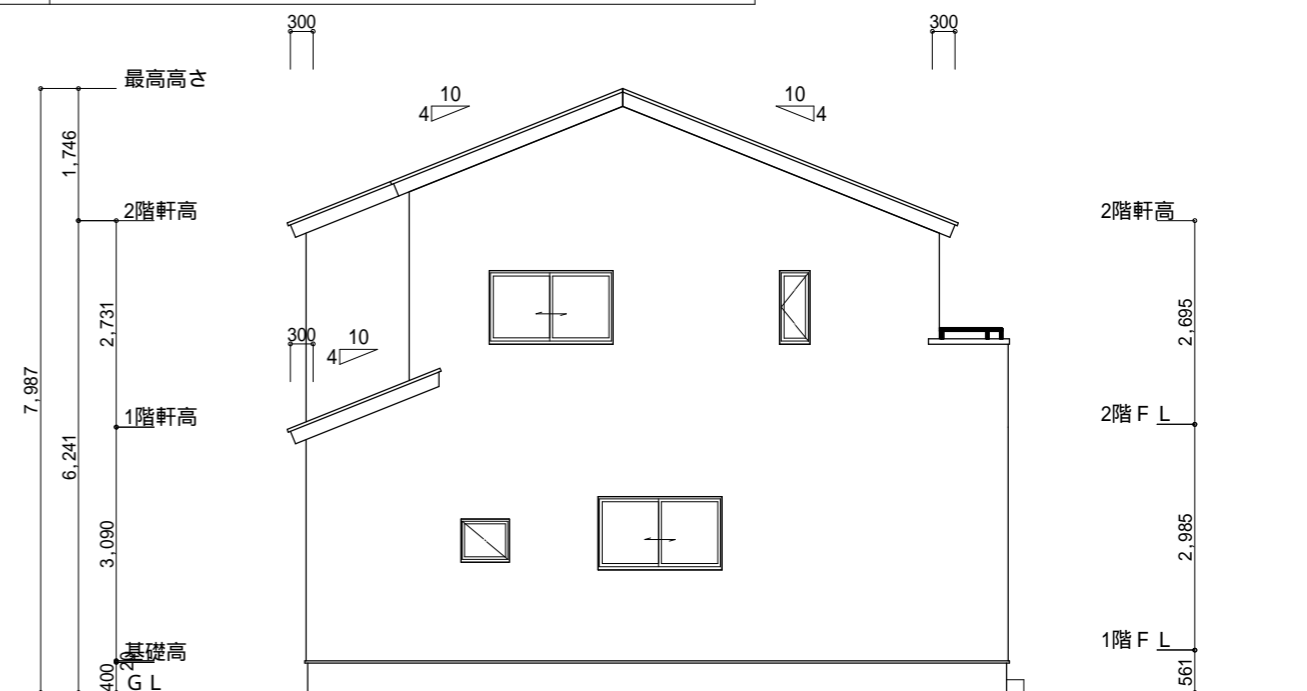
2階 吸気: 53.82m² × 1/900 0.0598m²
0.00753m²/枚 × 8枚 = 0.06024m² > 0.0598m² OK

排気: 53.82m² × 1/1600 0.0337m²
0.0340m²/本 × 1本 = 0.0340m² > 0.0337m² OK

下屋 吸排気: 2.48m² × 1/250 0.0099m²
0.00753m²/枚 × 2枚 = 0.015m² > 0.0099m² OK



北側 立面図 S:1/100



西側 立面図 S:1/100

工事名 豊川市白鳥町建売様邸新築工事

備考

心建設株式会社一級建築士事務所

一級建築士事務所 静岡県知事登録(2)第7498号 静岡県浜松市浜北区内野2987-1
一級 国土交通大臣登録 第344970号 織田 綾子 TEL:053-586-7337

管理者	設計者	担当者
日付	日付	日付
		2023/07/07

図面名 南側 立面図, 北側 立面図, 東側 立面図, 西側 立面図

縮尺 1/100

No.

