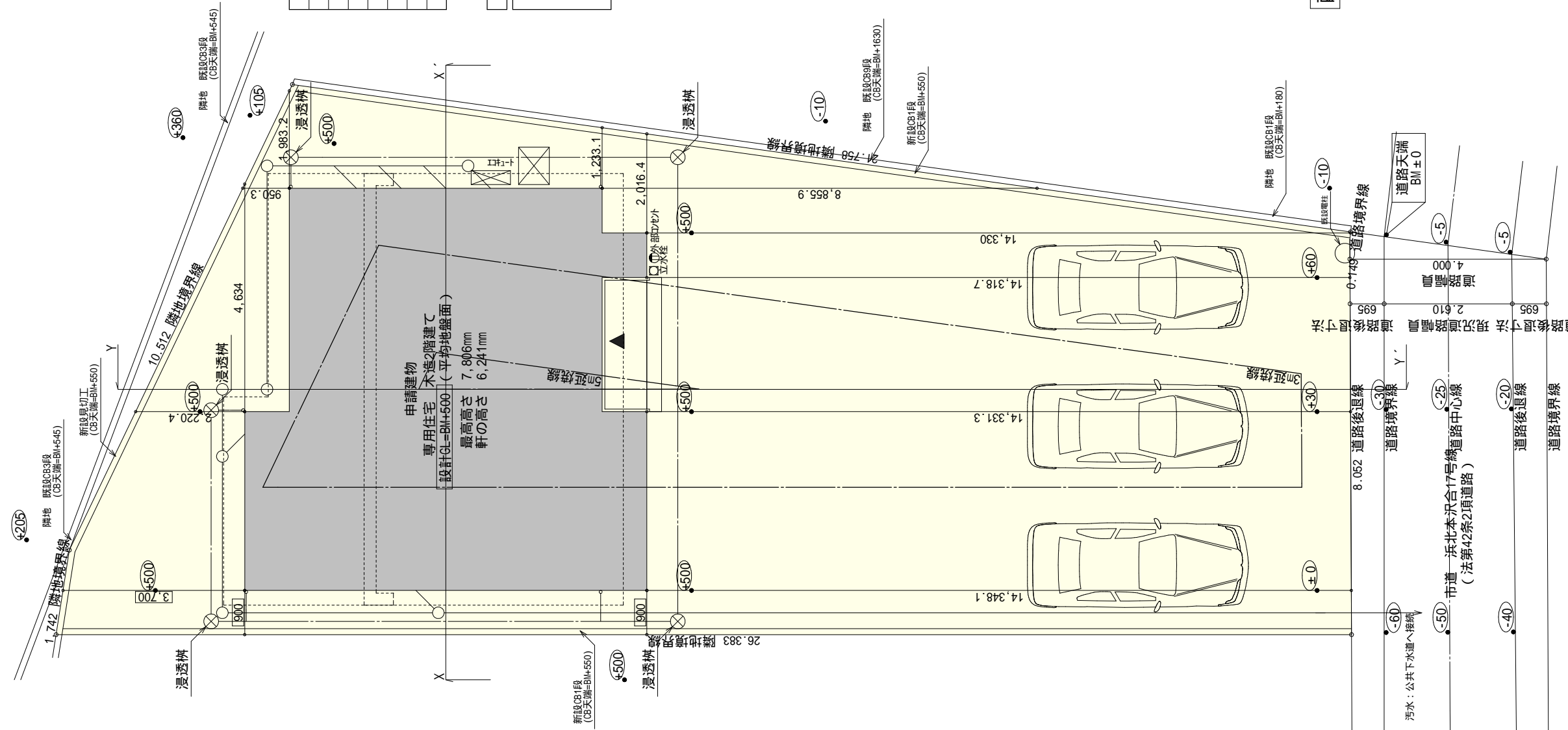


工事名 浜北区本沢合建売4期東棟様邸新築工事  
 備考

心建設株式会社一級建築士事務所  
 一級建築士事務所 静岡県知事登録(2)第7498号 静岡県浜松市浜北区内野2987-1  
 一級 国土交通大臣登録 第344970号 織田 綾子 TEL:053-586-7337

管理者	設計者	担当者	図面名
日付	日付	日付	配置図
		2023/08/21	

縮尺 1/100  
 No. 1

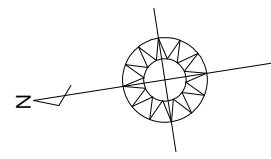


配置図 S:1/100

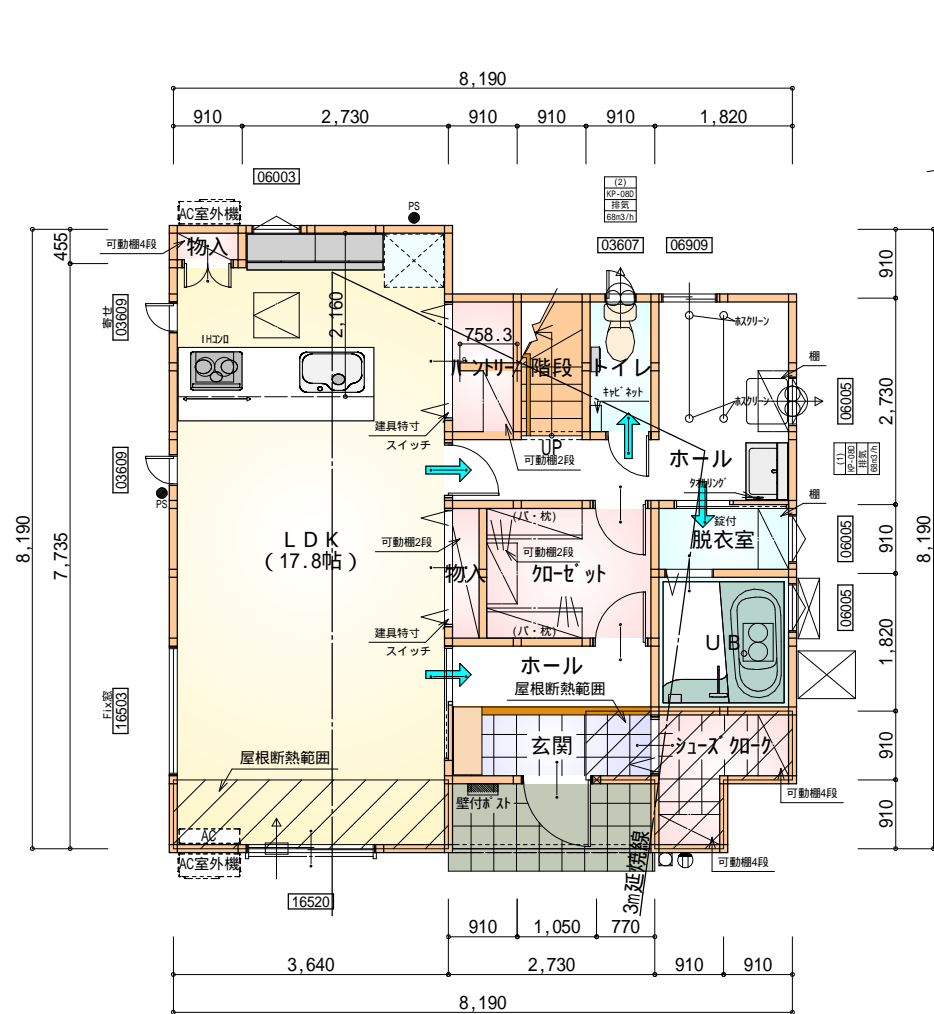
敷地面積	238.66
建築面積	62.10
床面積	59.62
延床面積	52.99
建築率	(62.10/238.66) x 100
容積率	(112.61/238.66) x 100

敷地概要	都市計画区域	都市計画区域内(市街化調整区域)
	用途地域	指定なし
	防火地域	指定なし
	指定建築率	60.00%
	指定容積率	200.00%

道路斜線・隣地斜線：明らかに適法  
 平均地盤面：算定不要  
 雨水：浸透樹  
 道路後退部に築造物無し、又新たに築造しない

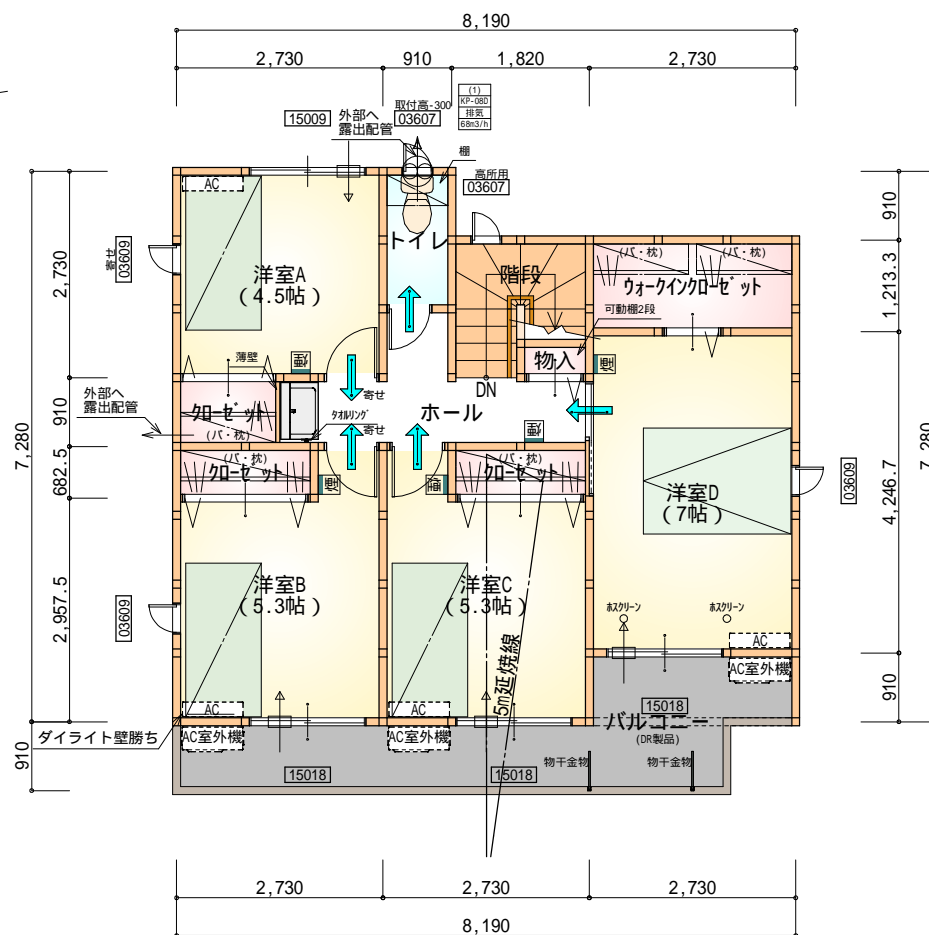


# 断熱等級5仕様



部屋名	面積	m <sup>2</sup> (帖)
玄関	2.484	(1.5)
物入	0.414	(0.3)
UB	3.312	(2.0)
トイレ	1.656	(1.0)
脱衣室	1.656	(1.0)
シューズ 加-ケ	2.484	(1.5)
ホール	2.484	(1.5)
加-ゼット	4.141	(2.5)
物入	0.828	(0.5)
LDK	29.398	(17.8)
物入	1.656	(1.0)
ホール	7.453	(4.5)
階段	1.656	(1.0)
合計	59.62	(36.1)

1階 平面図 S:1/100



部屋名	面積	m <sup>2</sup> (帖)
階段	2.898	(1.8)
洋室B	8.695	(5.3)
洋室C	8.695	(5.3)
トイレ	1.656	(1.0)
物入	0.414	(0.3)
加-ゼット	1.242	(0.8)
ホール	4.555	(2.8)
加-ゼット	1.242	(0.8)
加-ゼット	1.242	(0.8)
洋室A	7.453	(4.5)
ウォークイン加-ゼット	3.312	(2.0)
洋室D	11.593	(7.0)
合計	52.99	(32.4)

2階 平面図 S:1/100

## \* 凡例

- 煙式感知器
  - 換気扇 (壁用)
  - 換気扇 (天井用)
  - 給気口 100
  - アンダーカット等
  - 管柱 (105 x 105)
  - Iエアコン設置推奨場所
  - Iエアコン室外機設置推奨場所
- Iエアコンはお客様手配にて

## 火気使用室内装

天井: PB9.5+準不燃クロスQM9397 ~ QM9497  
 壁: PB12.5+準不燃クロスQM9397 ~ QM9497

段数	15段
階高	2985
有効幅	W=780
蹴上	R=199.0
踏面	T=210.0
勾配	R x 2 + T = 608.0
	550 608.0 650
	R / T = 0.948 x 21 / 21 = 19.91 / 21 22 / 21
蹴込板	あり
蹴込	30mm
段鼻	あり 30mm

工事名 浜北区本沢合建売4期東棟様邸新築工事

備考

心建設株式会社一級建築士事務所

一級建築士事務所 静岡県知事登録(2)第7498号 静岡県浜松市浜北区内野2987-1  
 一級 国土交通大臣登録 第344970号 織田 綾子 TEL:053-586-7337

管理者 設計者 担当者 図面名

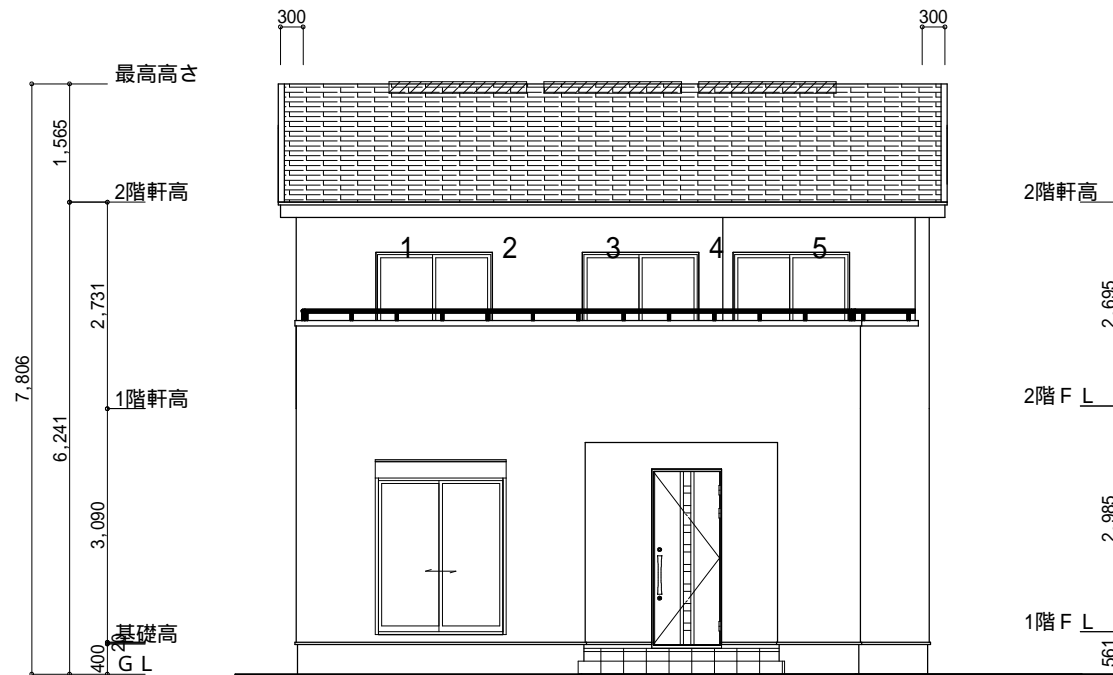
日付 日付 日付  
2023/08/04

1階 平面図, 2階 平面図

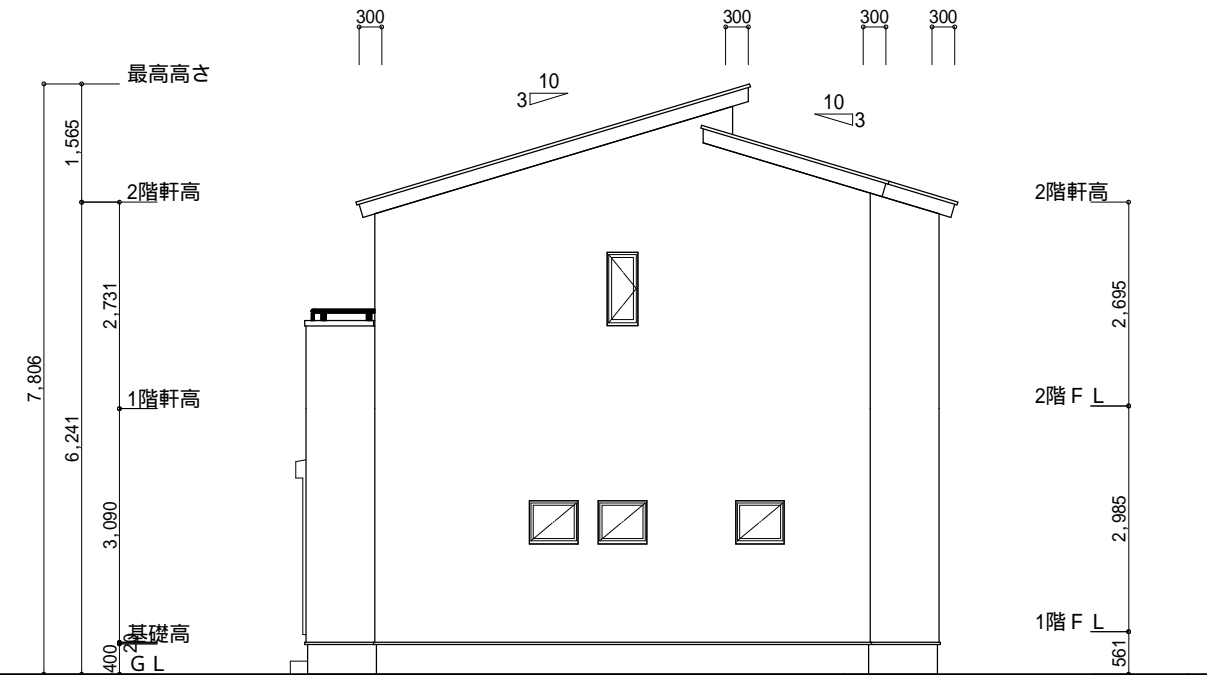
縮尺 No.

1/100





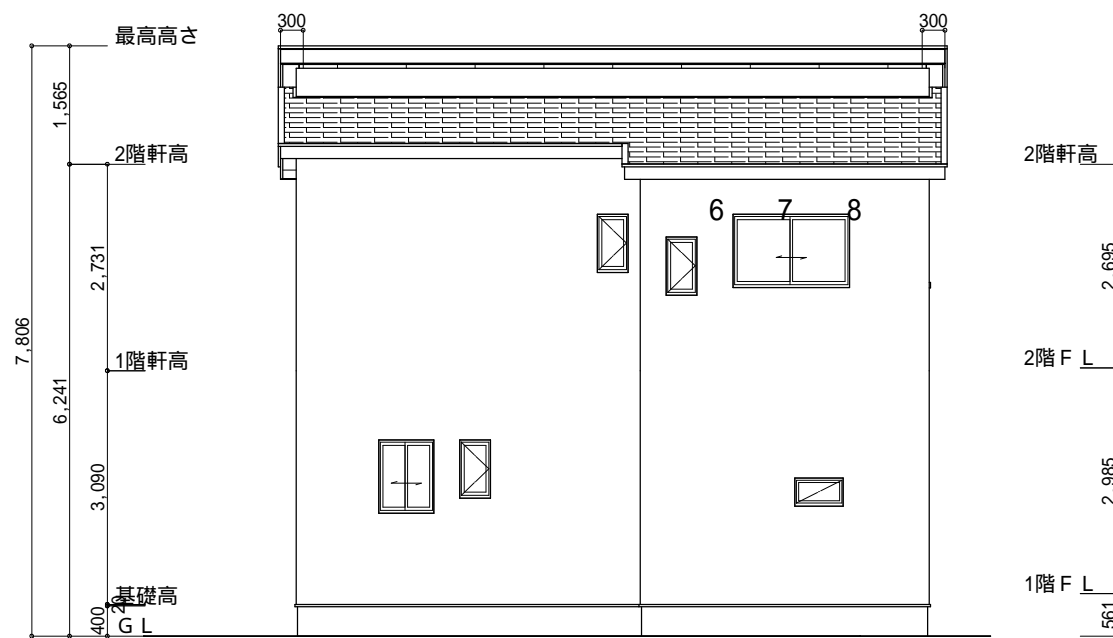
南側 立面図 S:1/100



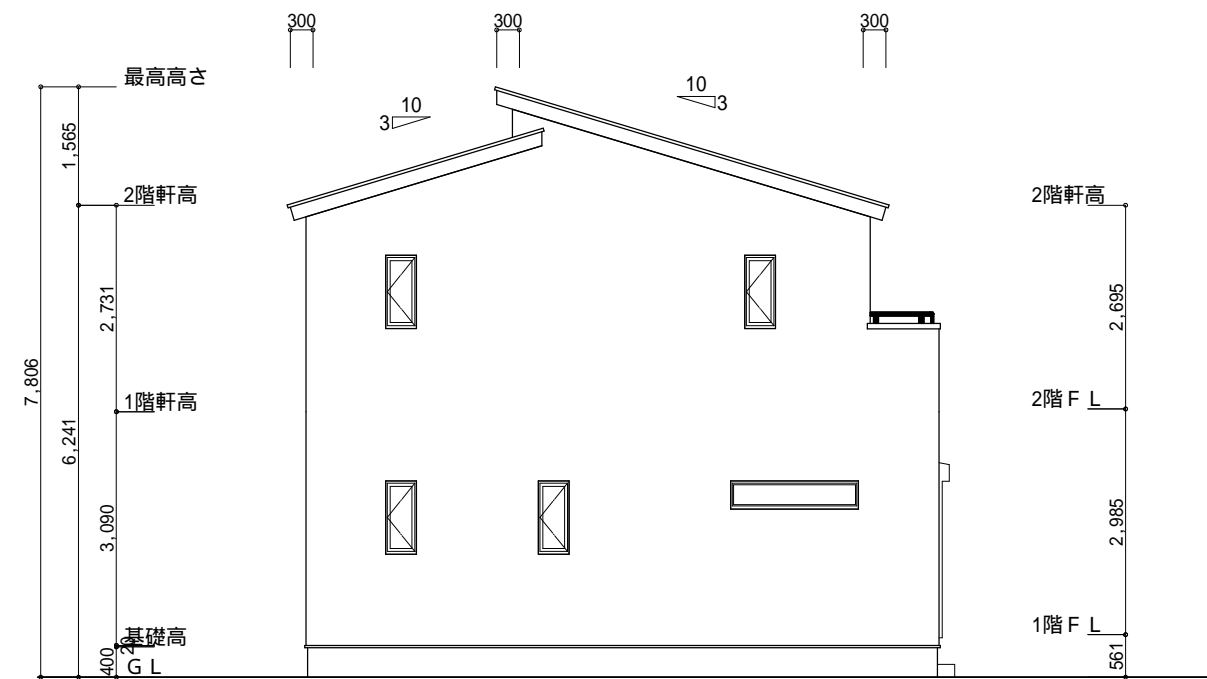
東側 立面図 S:1/100

<p>小屋裏換気措置 (スガセっこう防火有効孔板 8mm 910mm x 1820mm 3枚取付)</p> <p>開孔面積 <math>0.00753\text{m}^2 \times 3</math></p> <p>: 有孔板位置を示す</p> <p>棟換気 (TOKO 換気片流れ棟用 2P)</p> <p>有孔換気面積 <math>0.0156\text{m}^2/\text{本}</math></p> <p>換気棟を示す</p>	<p>2階 吸気: <math>52.99\text{m}^2 \times 1/900 = 0.0589\text{m}^2</math></p> <p><math>0.00753\text{m}^2/\text{枚} \times 8\text{枚} = 0.0602\text{m}^2 &gt; 0.0589\text{m}^2</math> OK</p> <p>排気: <math>52.99\text{m}^2 \times 1/1600 = 0.0331\text{m}^2</math></p> <p><math>0.0156\text{m}^2/\text{本} \times 3\text{本} = 0.0468\text{m}^2 &gt; 0.0331\text{m}^2</math> OK</p>
---	--

断熱等級5仕様



北側 立面図 S:1/100



西側 立面図 S:1/100

<p>工事名 浜北区本沢合建売4期東棟様邸新築工事</p> <p>備考</p>	<p>心建設株式会社一級建築士事務所</p> <p>一級建築士事務所 静岡県知事登録(2)第7498号 静岡県浜松市浜北区内野2987-1</p> <p>一級 国土交通大臣登録 第344970号 織田 綾子 TEL:053-586-7337</p>	<p>管理者 日付</p>	<p>設計者 日付</p>	<p>担当者 日付 2023/08/08</p>	<p>図面名 南側 立面図, 北側 立面図, 東側 立面図, 西側 立面図</p>	<p>縮尺 1/100</p>	<p>No. 3</p> <p>まろせ</p>
---	--	---------------	---------------	--------------------------	---	-----------------	-------------------------