

77kV35S
対応可

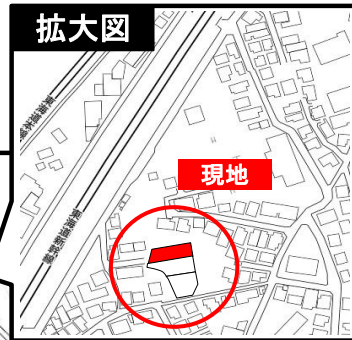
耐震等級3



《東側立面図》

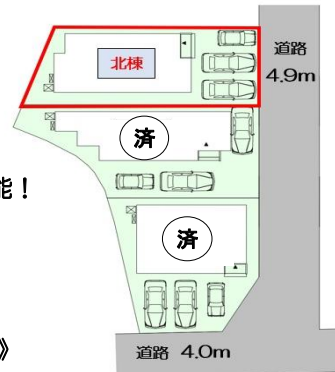
オール電化でエコ機能満載！

拡大図



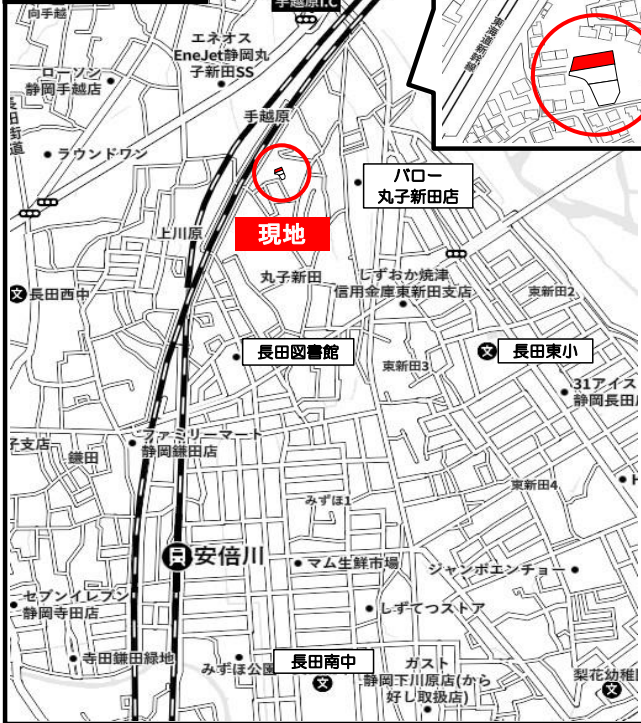
現地

並列3台駐車可能！

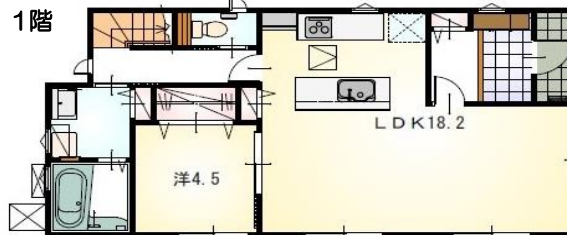
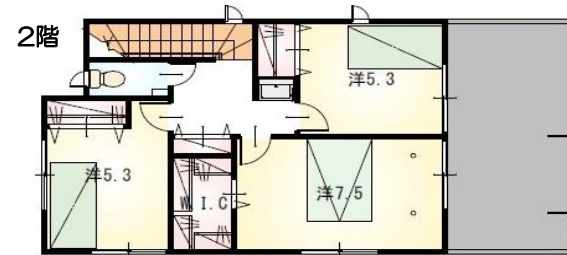


《3棟配置図》

現地案内図



現地



- ◆回遊性のあるアイランドキッチンをご家族みんなで使いやすい♪
- ◆LDKは広々18.2帖！4.5帖の続き間はキッズスペースにも！
- ◆ウォークインクローゼットをはじめ、各所収納充実♪
- ◆2階はワイドバルコニーでお布団干しも楽々♪

【当社自慢の標準装備】

- ①食器洗浄乾燥機 ②カップボード ③浴室乾燥暖房機
- ④2階洗面化粧台 ⑤室内物干し …まだまだあります！

種目	新築戸建
物件名	駿河区丸子新田3期 北棟
タイプ	4LDK
価格	3590万円

所在地(地番表示)	静岡市駿河区丸子新田字高川原460番35		
ナビ用住所	静岡市駿河区丸子新田463-1付近		
交通	JR東海	安倍川駅	1400 m
	駅まで車で5分		
土地	132.35	m ²	40.03 坪
建物	103.92	m ²	31.43 坪
構造	木造 2階		
間取	LDK18.2 洋7.5 洋5.3 洋5.3 洋4.5		
土地権利	所有権	地目	宅地
都市計画	市街化区域	用途地域	一種住居
建ぺい率	60	容積率	196
建築確認番号	第2022確認建築静建住ま07874号		
他の法令上の制限	法第22条区域、下水道処理区域、高度地区(最高限3種) 近隣公園、生産緑地(行為制限解除済)		
完成時期	R5年3月	駐車場	並列3台駐車可能
現況	完成済	引渡日	即入居可
接道状況	東側 位置指定道路 4.9mに 接道7.2m 西側法定外道路有り		
設備	上水道	下水道	オール電化
	中部電力	側溝	
周辺	長田東小学校	1000m	
	長田南中学校	1600m	
	パロー丸子新田店	600m	

スーパー・コンビニまで徒歩7~8分！

駿河区役所 長田支所(図書館・児童館併設)まで徒歩9分！

国一手越原I.C至近、77kV良好で生活便利な立地♪

国土交通大臣(1)第9848号

(株)不動産のおおさわ

〒431-3306 浜松市天竜区船明287-1 TEL: 0120-207-556 / 053-926-0091 FAX: 053-926-0084

客付け会社様へ	担当
広告掲載不可	

- 手数料 : 3%+6万+税
- 取引態様 : 専任媒介 C
- 情報公開日 : R5年7月10日