

ワット35S
対応可

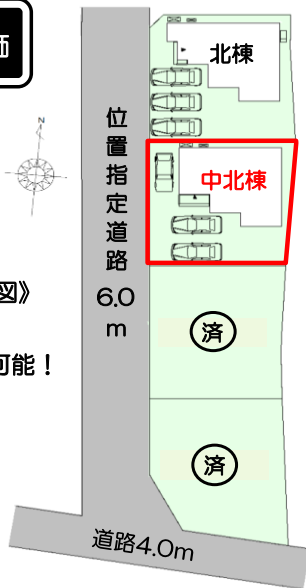
耐震等級3

設計性能評価

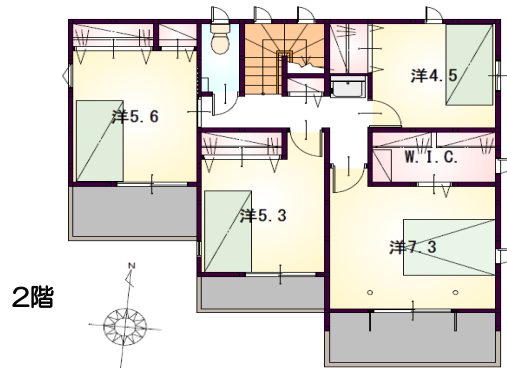
拡大図



《配置図》
3台
駐車可能！



オール電化でエコ機能満載！



2階



1階

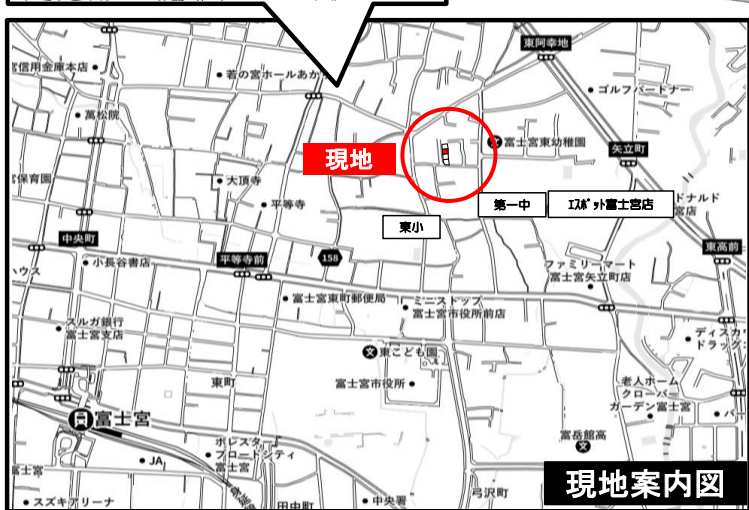


《南側立面図》

- ◆大家族にもおすすめの5LDK
- ◆開放的な対面式キッチン
- ◆2.3帖のウォークインクローゼットやシューズクローゼットなど収納豊富！
- ◆多面バルコニーで通風良好♪

《当社自慢の標準装備》

- ①食器洗浄乾燥機 ②カップボード ③浴室乾燥暖房機
- ④2階洗面化粧台 ⑤室内物干し …まだまだあります！



閑静な住宅街！小中学校徒歩3分圏内でお子様の通学も安心です！
お買い物施設、市役所、銀行なども徒歩圏内で生活便利な立地！

種目	新築戸建
物件名	富士宮市矢立町2期 中北棟
タイプ	5LDK
価格	3530万円

所在地(地番表示)	富士宮市矢立町598番2の一部		
ナビ用住所	富士宮市矢立町787付近		
交通	JR身延線 富士宮駅	1500 m	
	駅まで車で5分		
土地	155.51 m ²	47.04 坪	
建物	113.02 m ²	34.18 坪	
構造	木造 2階		
間取	LDK16.8 洋7.3 洋5.6 洋5.3 洋4.5 洋4.5		
土地権利	所有権	地目	宅地
都市計画	市街化区域	用途地域	二種住居
建ぺい率	60 %	容積率	200 %
建築確認番号	第2023確認建築静建住ま00393号		
他の法令上の制限	法第22条区域、下水道処理区域内		
完成時期	R5年10月	駐車場	3台可能
現況	完成済	引渡日	即入居可
接道状況	西側位置指定道路6.0mに接道12.4m		
設備	上水道 東京電力	下水道 側溝	オール電化
周辺	東小学校	220m	
	第一中学校	170m	
	エスポート富士宮店	550m	

国土交通大臣(1)第9848号

(株)不動産のおおさわ

〒431-3306 浜松市天竜区船明287-1 TEL : 0120-756-890 / 053-926-0091 FAX : 053-926-0084

客付け会社様へ	担当
広告掲載不可	

- 手数料 : 3%+6万+税
- 取引態様 : 専任媒介
- 情報公開日 : R5年10月6日