

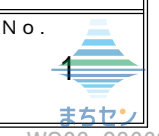
トータル面積表 (㎡)	
敷地面積	165.25
建築面積	57.13
床面積 1階	54.65
床面積 2階	55.68
延床面積	110.33
建築率	$(57.13/165.25) \times 100$
容積率	$(110.33/165.25) \times 100$

計画概要		
敷地概要	都市計画区域	都市計画区域内(市街化区域)
	用途地域	準住居地域
	防火地域	指定なし
	指定建築率	60.00%
	指定容積率	160.00%
	その他の指定	土地区画整理事業(国道一号沿線)

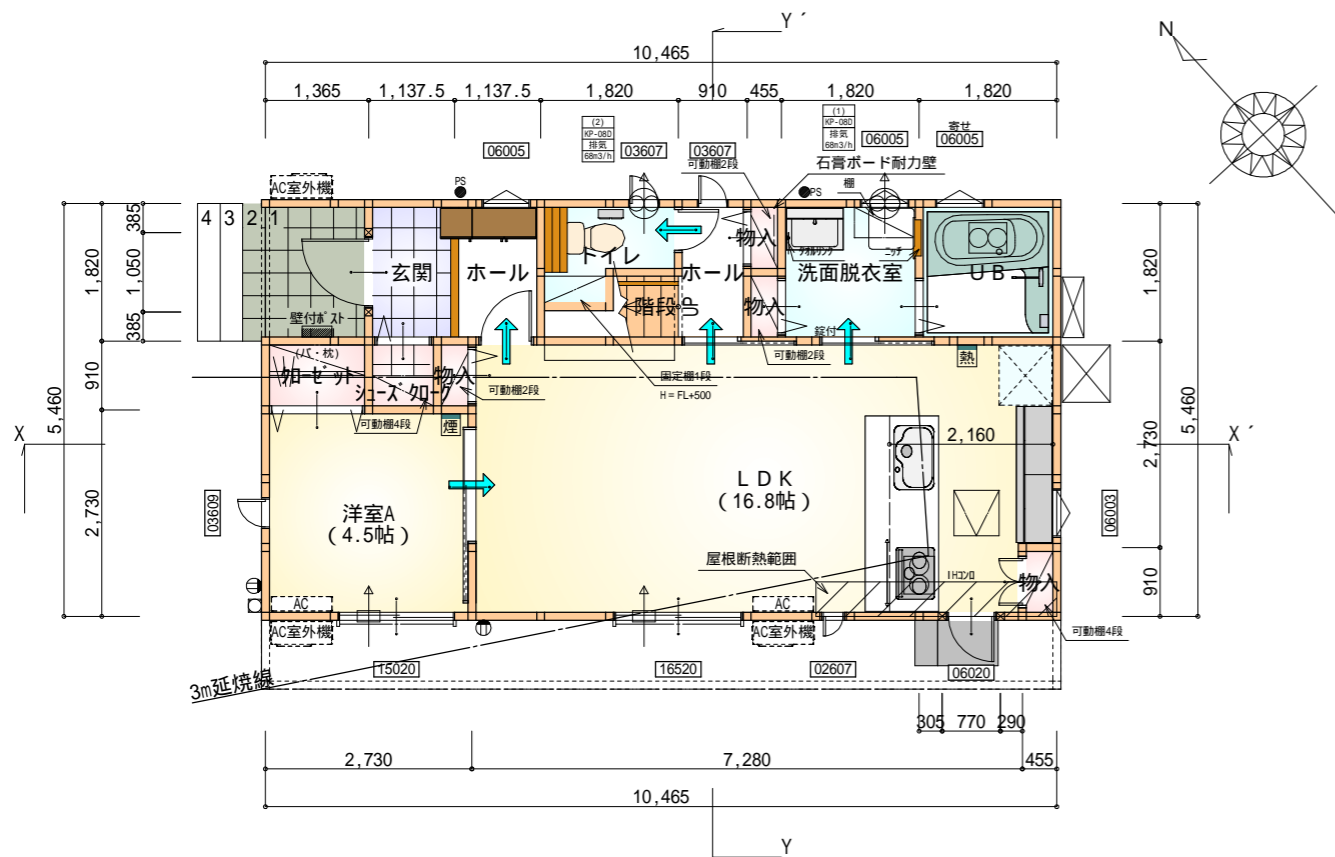
道路斜線・隣地斜線：明らかに適法
 平均地盤面：立面図にて算出
 雨水：道路側溝へ放流
 道路後退内に築造物なし 又、新たに築造しない。

配置図 S:1/100

工事名	豊橋市岩屋町建売中棟様邸新築工事	管理者	心建設株式会社一級建築士事務所	設計者	日付	担当者	日付	図面名	配置図	縮尺	1/100	No.	1
備考		日付	日付	日付	2023/10/18								

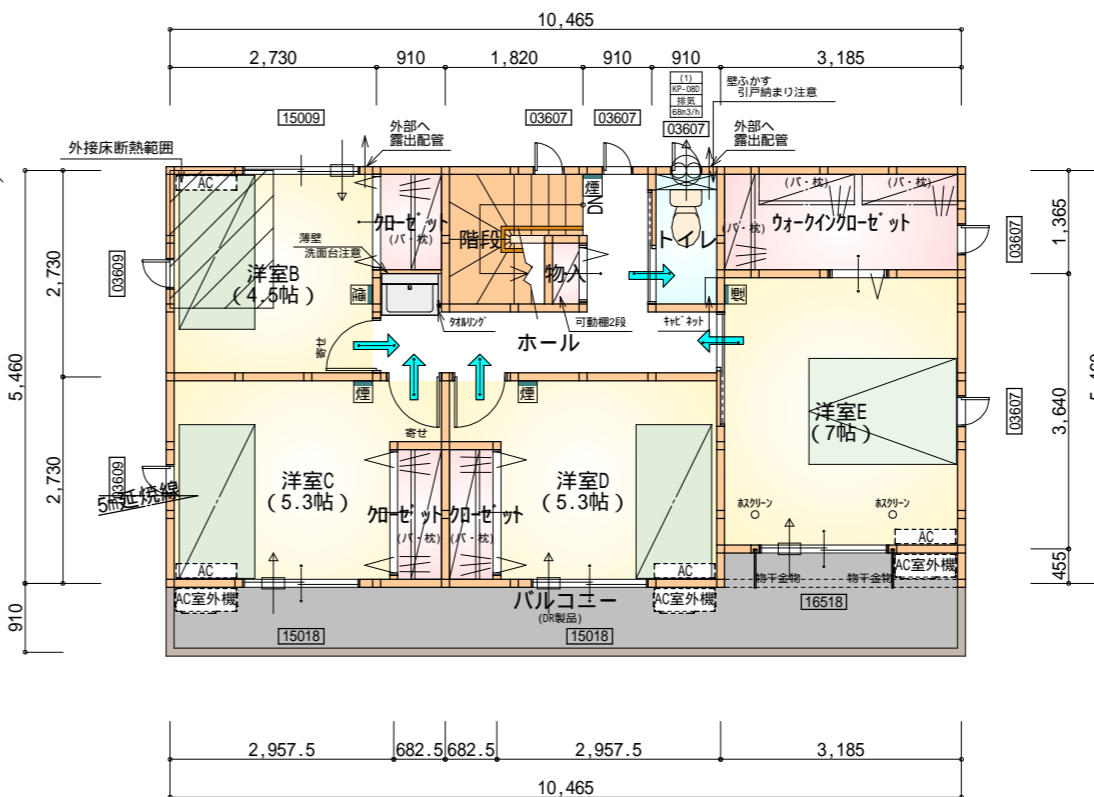


断熱等級5仕様



部屋名	面積	m ² (帖)
物入	0.414	(0.3)
シューズ加-ク	0.828	(0.5)
加-ゼ-ット	1.242	(0.8)
物入	0.414	(0.3)
物入	0.414	(0.3)
物入	0.414	(0.3)
洗面脱衣室	3.312	(2.0)
UB	3.312	(2.0)
ホール	1.656	(1.0)
階段	1.242	(0.8)
ホール	2.070	(1.3)
玄関	2.070	(1.3)
トイレ	2.070	(1.3)
LDK	27.741	(16.8)
洋室A	7.453	(4.5)
合計	54.65	(33.5)

1階 平面図 S:1/100



部屋名	面積	m ² (帖)
階段	2.898	(1.8)
加-ゼ-ット	1.242	(0.8)
加-ゼ-ット	1.242	(0.8)
加-ゼ-ット	1.242	(0.8)
物入	0.414	(0.3)
ウォークイン加-ゼ-ット	4.348	(2.6)
ホール	6.211	(3.8)
トイレ	1.656	(1.0)
洋室B	7.453	(4.5)
洋室C	8.695	(5.3)
洋室D	8.695	(5.3)
洋室E	11.593	(7.0)
合計	55.68	(34.0)

2階 平面図 S:1/100

* 凡例

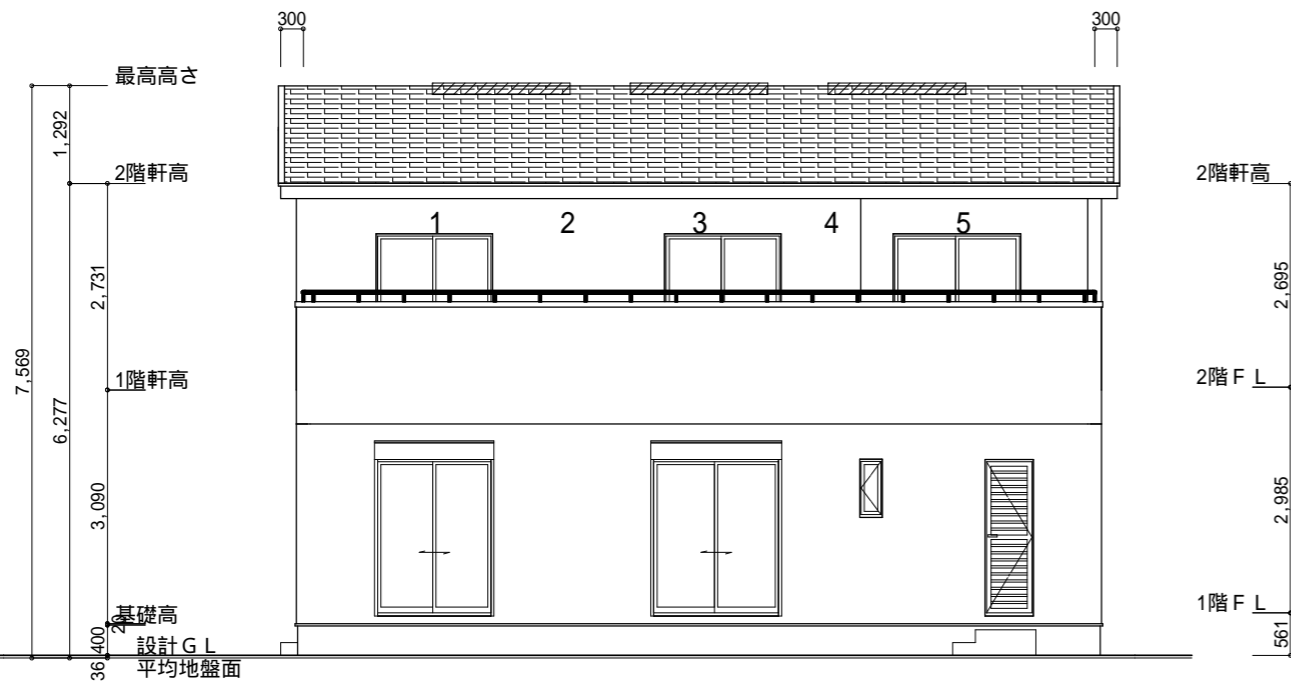
- 煙式感知器
 - 換気扇(壁用)
 - 換気扇(天井用)
 - 給気口100
 - アンダーカット等
 - 管柱(105x105)
 - エアコン設置推奨場所
 - エアコン室外機設置推奨場所
- エアコンはお客様手配にて

火気使用室内装

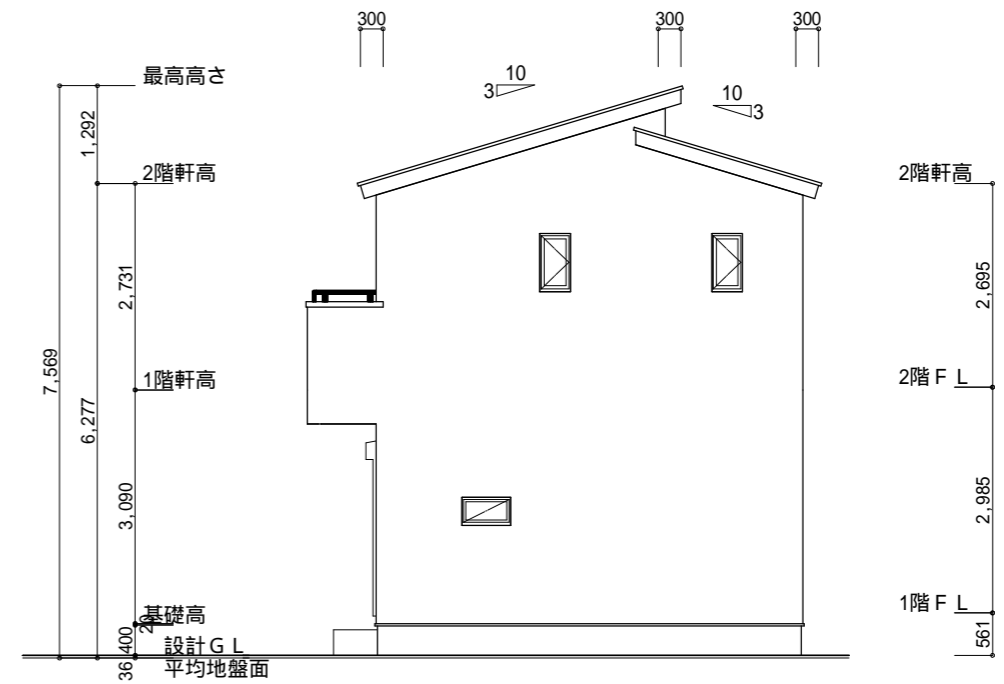
天井: PB9.5+準不燃クロスQM9397~QM9497
 壁: PB12.5+準不燃クロスQM9397~QM9497

段数	15段
階高	2985
有効幅	W=780
蹴上	R=199.0
踏面	T=210.0
勾配	R x 2 + T = 608.0 550 608.0 650 R / T = 0.948 x 21 / 21 = 19.91 / 21 22 / 21
蹴込板	あり
蹴込	30mm
段鼻	あり 30mm

工事名	豊橋市岩屋町建売中棟様邸新築工事	心建設株式会社一級建築士事務所	管理者	設計者	担当者	図面名	縮尺	No.
備考		一級建築士事務所 静岡県知事登録(2)第7498号 静岡県浜松市浜北区内野2987-1 一級 国土交通大臣登録 第344970号 織田 綾子 TEL:053-586-7337	日付	日付	日付	1階 平面図, 2階 平面図	1/100	2
					2023/10/16			まちせ



南側 立面図 S:1/100



東側 立面図 S:1/100

平均地盤面
 $\{ [(350+300) \times 1820] / 2 + \{ (3640 \times 300) / 2 \} / (10465+5460) \} \times 2$
 $= 1137500 / 31850$
 $= 35.7142\dots$
 平均地盤面 = 設計GL - 36mm

小屋裏換気措置 (スガ'せっこう防火有効孔板 8mm 910mm x 1820mm 3枚取付)
 開孔面積 0.00753m² x 3

: 有孔板位置を示す

棟換気 (TOKO 換気片流れ棟用 2P)

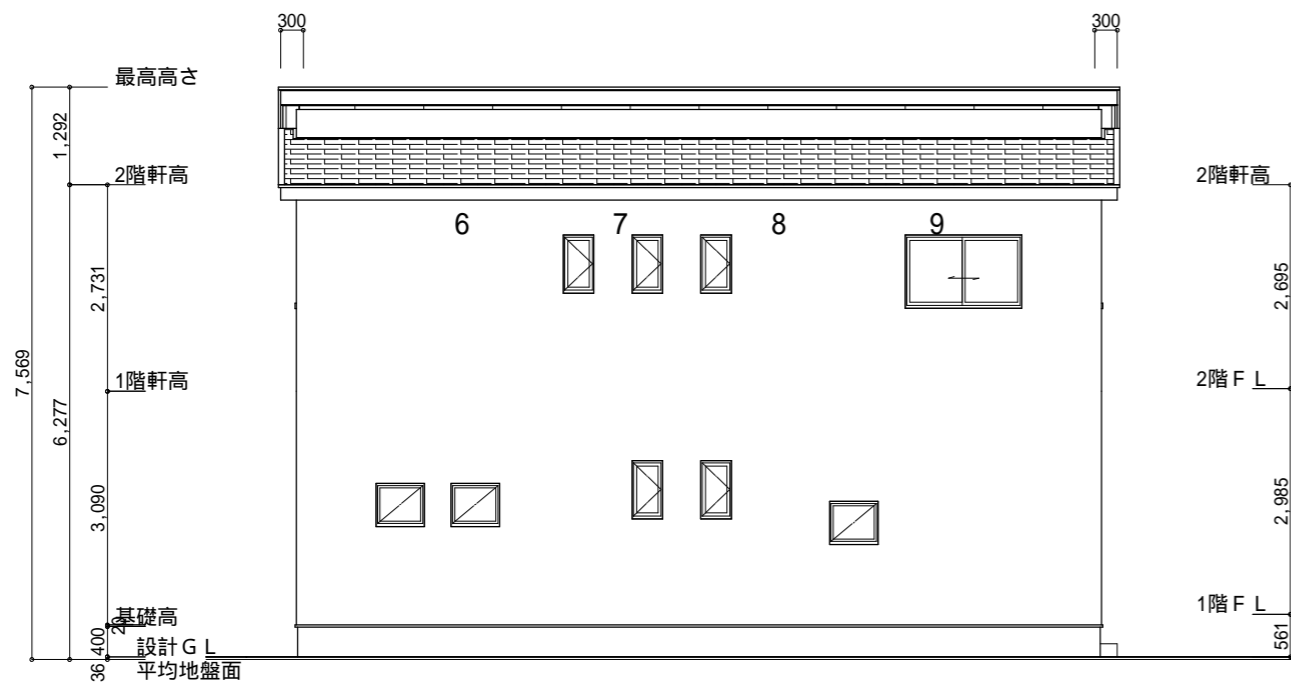
有孔換気面積 0.0156m²/本

換気棟を示す

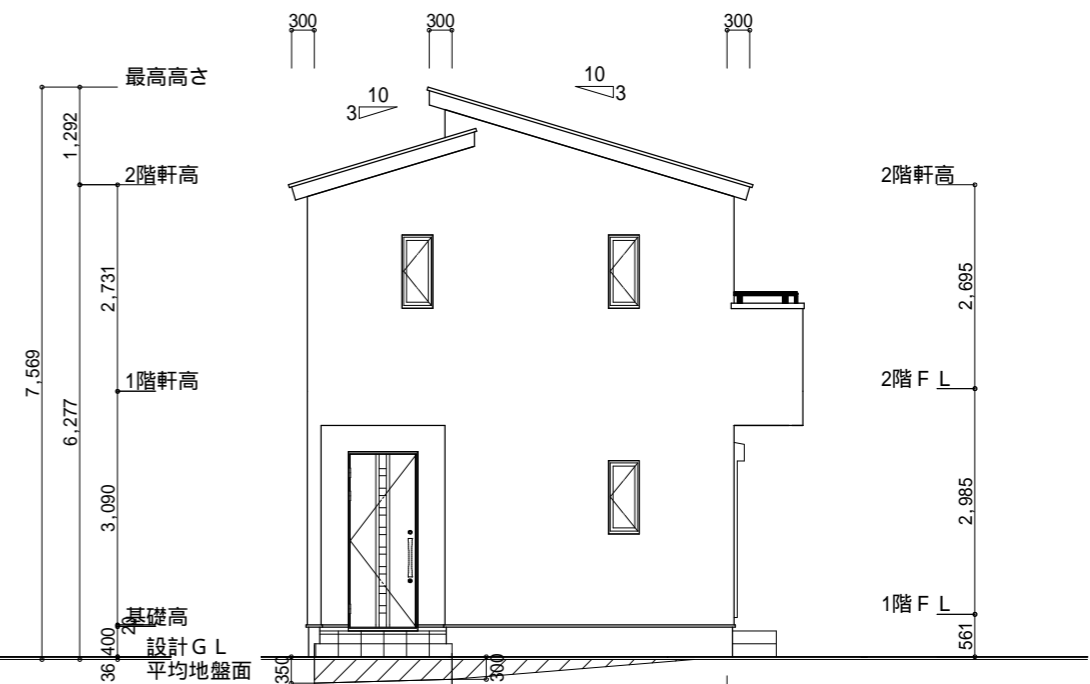
2階 吸気: 55.68m² x 1/900 = 0.0619m²
 0.00753m²/枚 x 9枚 = 0.0678m² > 0.0619m² OK

排気: 55.68m² x 1/1600 = 0.0348m²
 0.0156m²/本 x 3本 = 0.0468m² > 0.0348m² OK

断熱等級5仕様



北側 立面図 S:1/100



西側 立面図 S:1/100

工事名	豊橋市岩屋町建売中棟様邸新築工事	管理者	心建設株式会社一級建築士事務所	設計者	担当者	図面名	縮尺	No.
備考		日付	一級建築士事務所 静岡県知事登録(2)第7498号 静岡県浜松市浜北区内野2987-1 一級 国土交通大臣登録 第344970号 織田 綾子 TEL:053-586-7337	日付	日付	南側 立面図, 北側 立面図, 東側 立面図, 西側 立面図	1/100	3
					2023/10/04			まろせ