

計画概要		
敷地概要	都市計画区域	都市計画区域内(市街化調整区域)
	用途地域	指定なし
	防火地域	指定なし
	指定建築率	60.00%
	指定容積率	200.00%

トータル面積表 (㎡)	
敷地面積	207.78
建築面積	61.69
床面積	57.96
延床面積	54.24
建築率	(61.69/207.78) × 100 = 29.70%
容積率	(112.20/207.78) × 100 = 54.00%

道路斜線
 ・東側道路：明らかに適法
 ・西側道路： $(606.8+4000) \times 1.5 = 6910.2$
 2階軒高 $6211+630 = 6841 < 6910.2$ OK
 $(944.8+4000+606.8) \times 1.5 = 8327.4$
 2階軒高 $7623+620 = 8243 < 8327.4$ OK

農地転用チェック
 敷地面積の22%以上
 $207.78 \times 22\% = 45.71\text{㎡}$
 $45.71\text{㎡} < 59.62\text{㎡}$ OK

隣地斜線：明らかに適法
 平均地盤面：算定不要
 雨水：道路側溝へ放流

2項道路内に工作物を築造しない、又今後も築造しない
 130条の12に掛ける建築物の部分以外は設置しない

配置図 S:1/150

工事名 浜北区小松建売19期南西棟様邸新築工事
 備考

心建設株式会社一級建築士事務所
 一級建築士事務所 静岡県知事登録(2)第7498号 静岡県浜松市浜北区内野2987-1
 一級 国土交通大臣登録 第344970号 織田 綾子 TEL:053-586-7337

管理者	設計者	担当者	図面名
日付	日付	日付	配置図
		2023/09/25	

縮尺 1/150

断熱等級5仕様

* 凡例

- 煙式感知器
 - 換気扇 (壁用)
 - 換気扇 (天井用)
 - 給気口 100
 - アンダーカット等
 - 管柱 (105 x 105)
 - Iエアコン設置推奨場所
 - Iエアコン室外機設置推奨場所
- Iエアコンはお客様手配にて

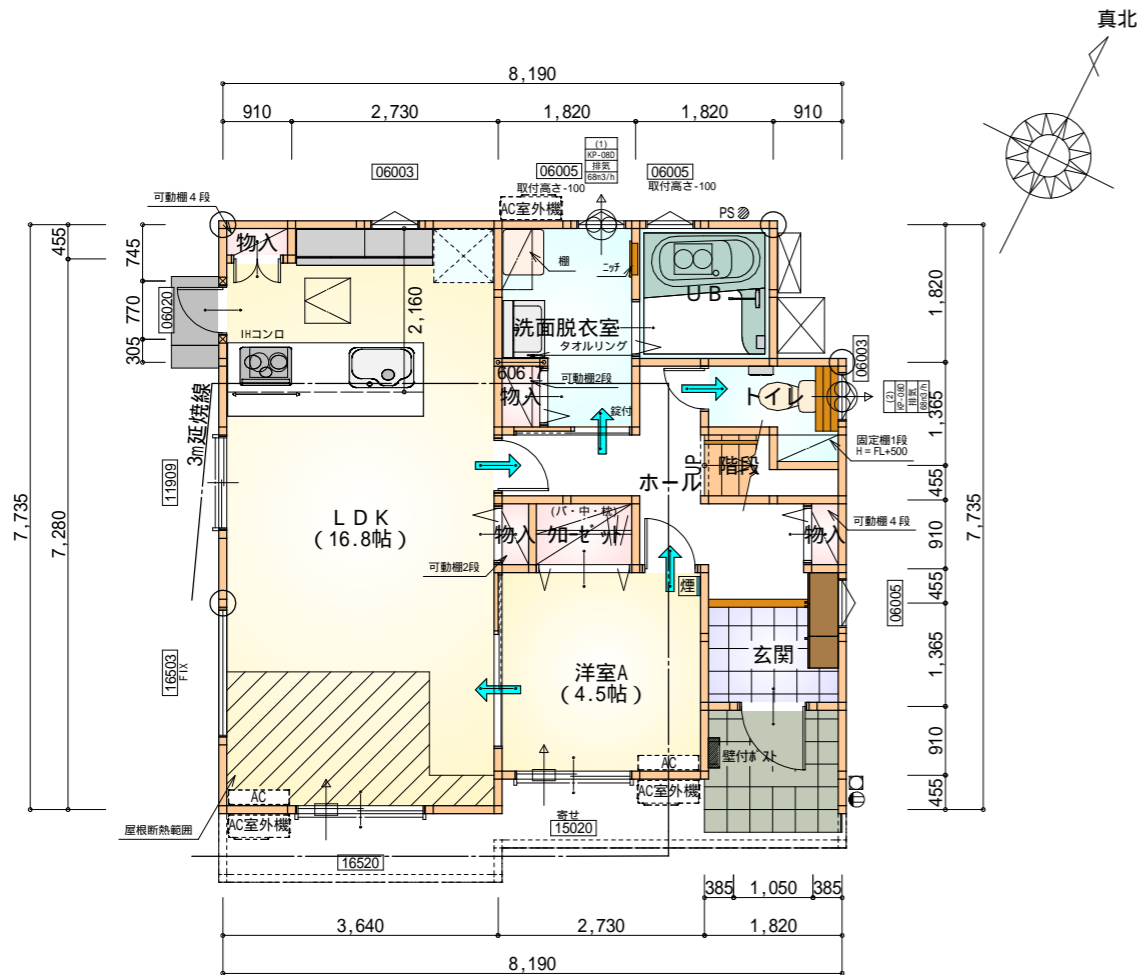
火気使用室内装

天井：PB9.5+準不燃クロスQM9397～QM9497

壁：PB12.5+準不燃クロスQM9397～QM9497

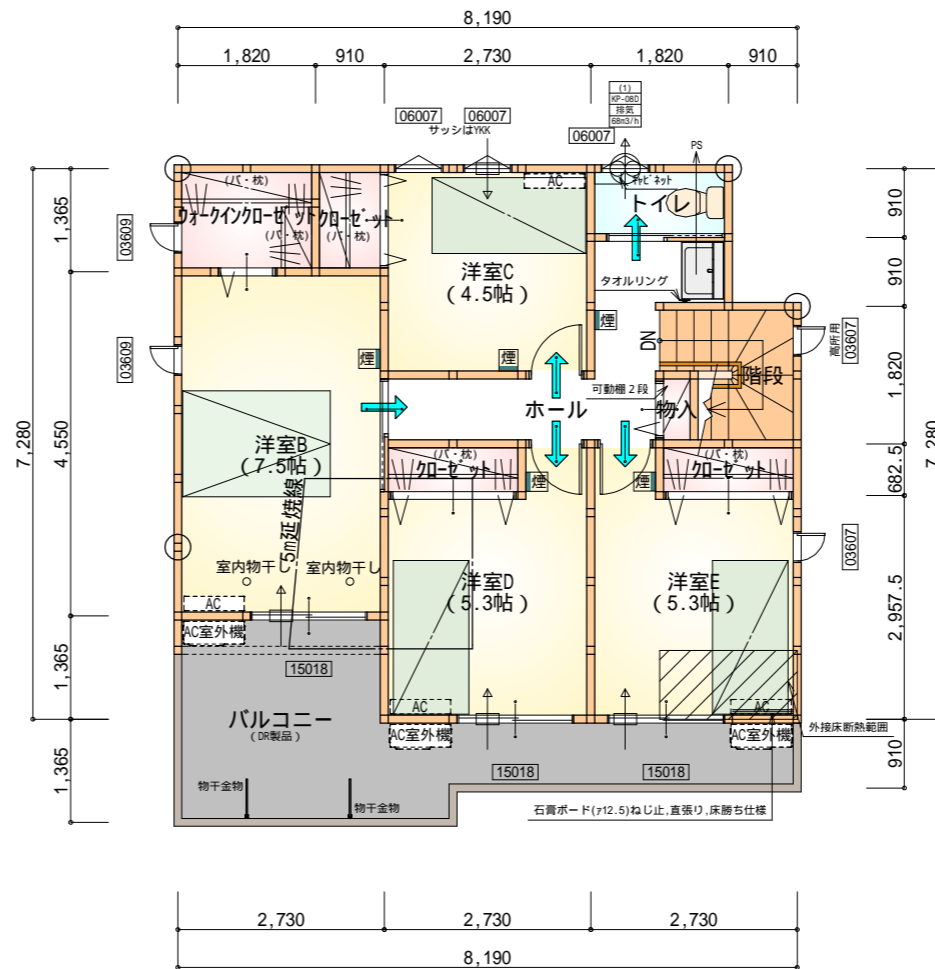
段数	15段
階高	2985
有効幅	W=780
蹴上	R=199.0
踏面	T=210.0
勾配	$R \times 2 + T = 608.0$
	550 608.0 650
	$R / T = 0.948 \times 21 / 21 = 19.91 / 21 \quad 22 / 21$
蹴込板	あり
蹴込	30mm
段鼻	あり 30mm

石膏ボード 1ヶ所



部屋名	面積	m ² (帖)
UB	3.312	(2.0)
階段	1.242	(0.8)
物入	0.414	(0.3)
物入	0.552	(0.3)
トイレ	2.070	(1.3)
物入	0.414	(0.3)
洗面脱衣室	4.417	(2.7)
物入	0.414	(0.3)
洋室A	7.453	(4.5)
ホール	6.211	(3.8)
クローゼット	1.242	(0.8)
玄関	2.484	(1.5)
LDK	27.741	(16.8)
合計	57.96	(35.4)

1階 平面図 S:1/100



部屋名	面積	m ² (帖)
トイレ	1.656	(1.0)
ウォークインクローゼット	2.484	(1.5)
ホール	5.797	(3.5)
洋室B	12.422	(7.5)
物入	0.414	(0.3)
階段	2.898	(1.8)
クローゼット	1.242	(0.8)
洋室C	7.453	(4.5)
クローゼット	1.242	(0.8)
洋室E	8.695	(5.3)
クローゼット	1.242	(0.8)
洋室D	8.695	(5.3)
合計	54.24	(33.1)

2階 平面図 S:1/100

工事名 浜北区小松建売19期南西棟様邸新築工事

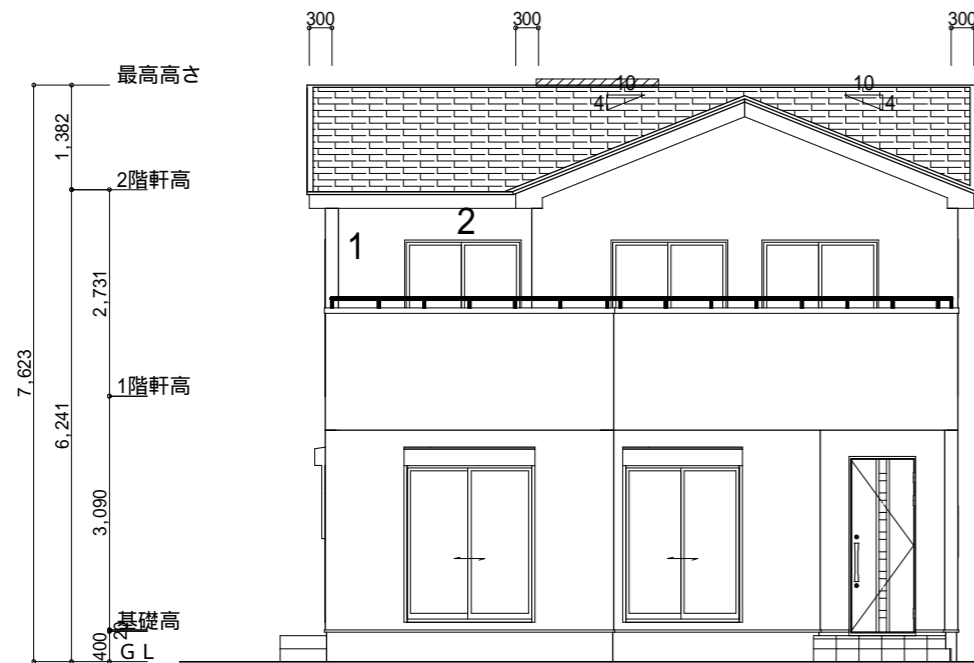
備考

心建設株式会社一級建築士事務所

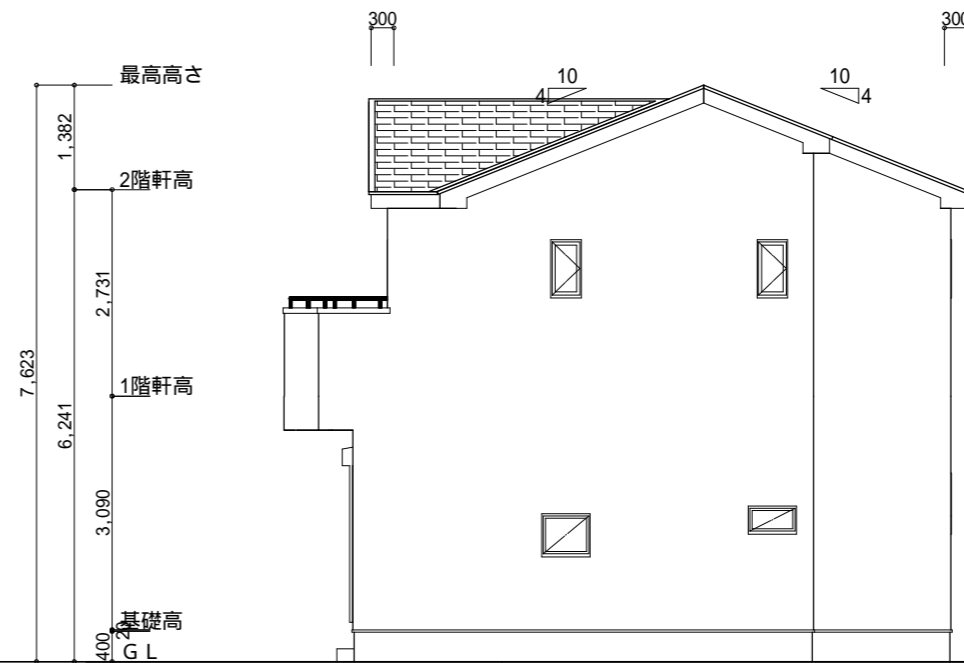
一級建築士事務所 静岡県知事登録(2)第7498号 静岡県浜松市浜北区内野2987-1
一級 国土交通大臣登録 第344970号 織田 綾子 TEL:053-586-7337

管理者	設計者	担当者	図面名
日付	日付	日付	1階 平面図, 2階 平面図
		2023/09/22	

縮尺	No.
1/100	2



南側 立面図 S:1/100



東側 立面図 S:1/100

断熱等級5仕様

小屋裏換気措置 (NBL 防火端部有孔板 8mm)
1枚あたりの有効開口面積 : 0.00753m²

: 有孔板位置を示す

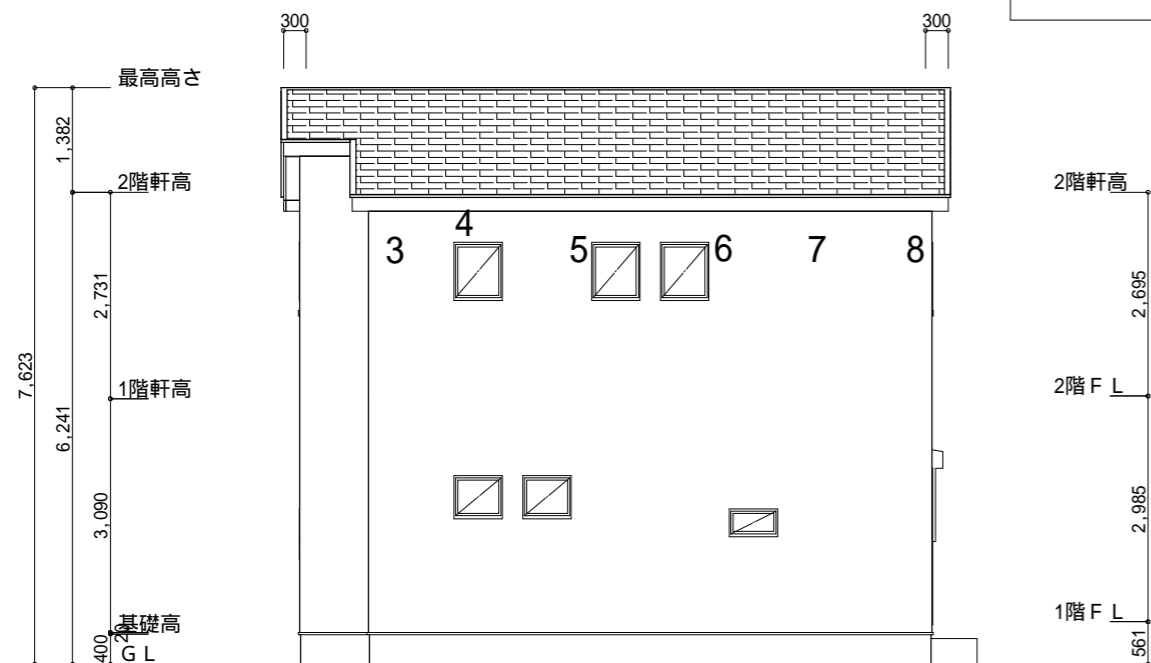
棟換気 (TOKO S型換気棟 2P)

有孔換気面積 0.0340m²/本

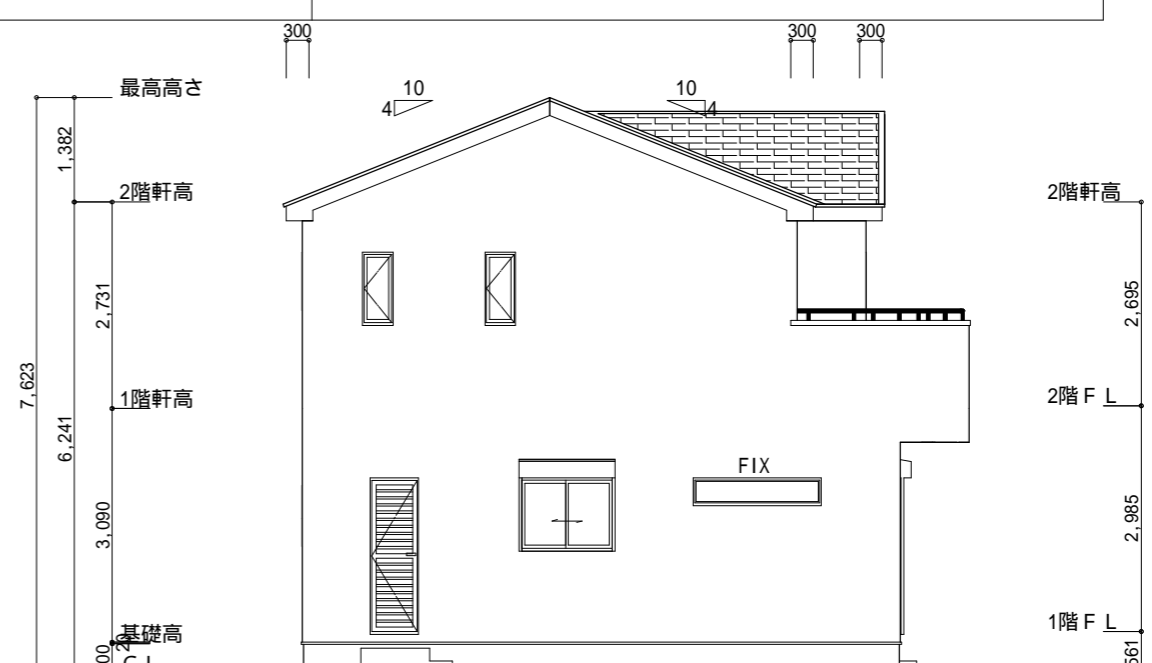
換気棟を示す

2階 吸気 : 54.24m² × 1/900 = 0.0602m²
0.00753m²/枚 × 8枚 = 0.06024m² > 0.0602m² OK

排気 : 54.24m² × 1/1600 = 0.0339m²
0.0340m²/本 × 1本 = 0.0340m² > 0.0339m² OK



北側 立面図 S:1/100



西側 立面図 S:1/100

工事名 浜北区小松建売19期南西棟様邸新築工事

備考

心建設株式会社一級建築士事務所

一級建築士事務所 静岡県知事登録(2)第7498号 静岡県浜松市浜北区内野2987-1
一級 国土交通大臣登録 第344970号 織田 綾子 TEL:053-586-7337

管理者

日付

設計者

日付

担当者

日付 2023/09/22

図面名

南側 立面図, 北側 立面図, 東側 立面図, 西側 立面図

縮尺

1/100

No.

3

まろせ

WS23-07613