

ワット35S  
対応可

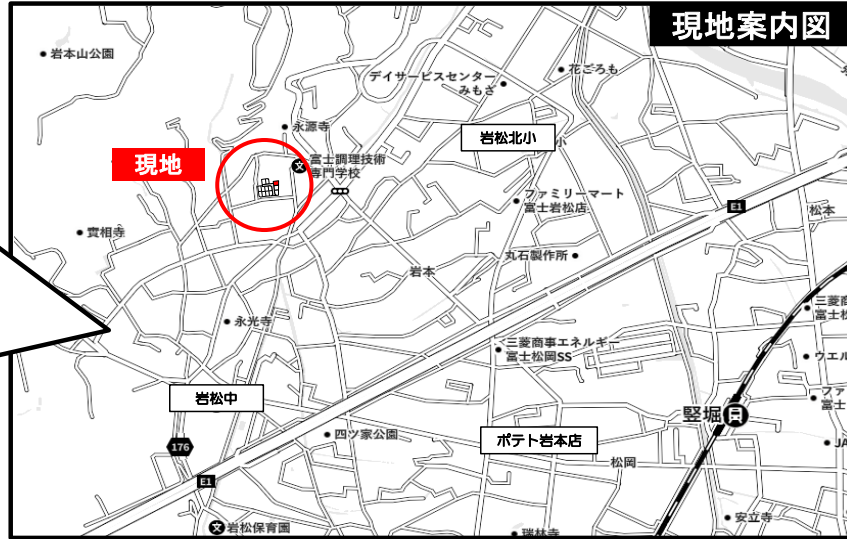
耐震等級3

設計性能評価

オール電化でエコ機能満載！

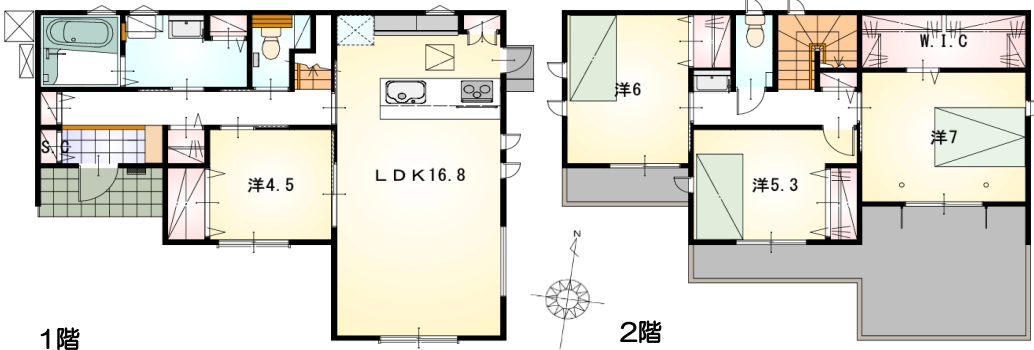


拡大図



現地案内図

全13区画の新規分譲地内で落ち着いた住環境♪敷地広々約51坪！  
小中学校も徒歩11分圏内でお子様の通学も安心です♪



1階

2階

- ◆家族とコミュニケーションがとりやすい対面式キッチン！
- ◆3帖のウォークインクローゼットやシューズクロークなど各所に収納豊富♪
- ◆2階全居室バルコニーに面してお布団干しもラクラク♪
- ◆特に水回りの設備が充実しています！

並列3台駐車可能！

道路 6.0 m

道路 6.0 m

《配置図》

《南側立面図》

【当社自慢の標準装備】

- ①食器洗浄乾燥機 ②カップボード ③浴室乾燥暖房機
- ④2階洗面化粧台 ⑤室内物干し …まだまだあります！

種目	新築戸建
物件名	フジ イワモト 富士市岩本2期 北棟
タイプ	4LDK
価格	3250万円

所在地(地番表示)	富士市岩本字辻畑2039番18		
ナビ用住所	富士市岩本2037-2付近		
交通	JR身延線 堅堀駅	2100 m	
	駅まで車で6分		
土地	168.89 m <sup>2</sup>	51.08 坪	
建物	104.33 m <sup>2</sup>	31.55 坪	
構造	木造 2階		
間取	LDK16.8 洋7.0 洋6.0 洋5.3 洋4.5		
土地権利	所有権	地目	宅地
都市計画	市街化区域	用途地域	二種中高専
建ぺい率	60 %	容積率	150 %
建築確認番号	第2023確認建築静建住ま06144号		
他の法令上の制限	法第22条区域、下水道処理区域内、第一種高度地区(20m)		
完成時期	R6年4月	駐車場	3台可能
現況	建築中	引渡日	R6年5月
接道状況	西側公道6.0mに接道7.4m		
設備	上水道 東京電力	下水道 側溝	オール電化
周辺	岩松北小学校	850m	
	岩松中学校	700m	
	ポテト岩本店	1300m	

国土交通大臣(1)第9848号

# (株)不動産のおおさわ

〒431-3306 浜松市天竜区船明287-1 TEL : 0120-756-890 / 053-926-0091 FAX : 053-926-0084

客付け会社様へ

担当

広告掲載不可

■手数料 : 3%+6万+税

■取引態様 : 専任媒介

■情報公開日 : R5年11月6日