

トータル面積表 (㎡)	
敷地面積	122.57
建築面積	57.13
床面積 1階	48.85
2階	54.65
延床面積	103.50
建蔽率 (57.13/122.57) × 100	46.62%
容積率 (103.50/122.57) × 100	84.45%

道路斜線、隣地斜線 明らかに適法

平均地盤面 算定不要

第二種高度地区 (最高高さ25m) : 支障無し

雨水 道路側溝へ放流  
汚水 公共下水道へ放流

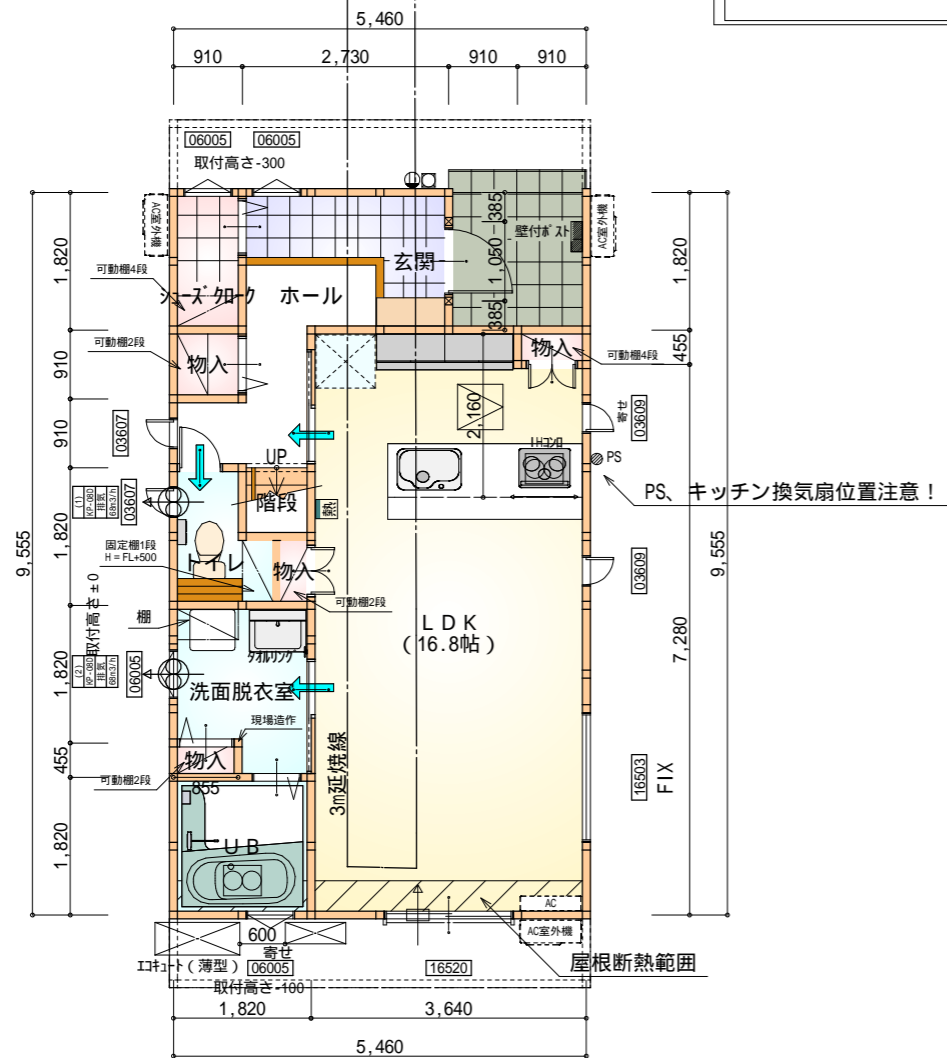
宅造規制に係る切盛土が無し

**2階持ち出し有り  
配置追い出し注意！！**

配置図 S:1/100

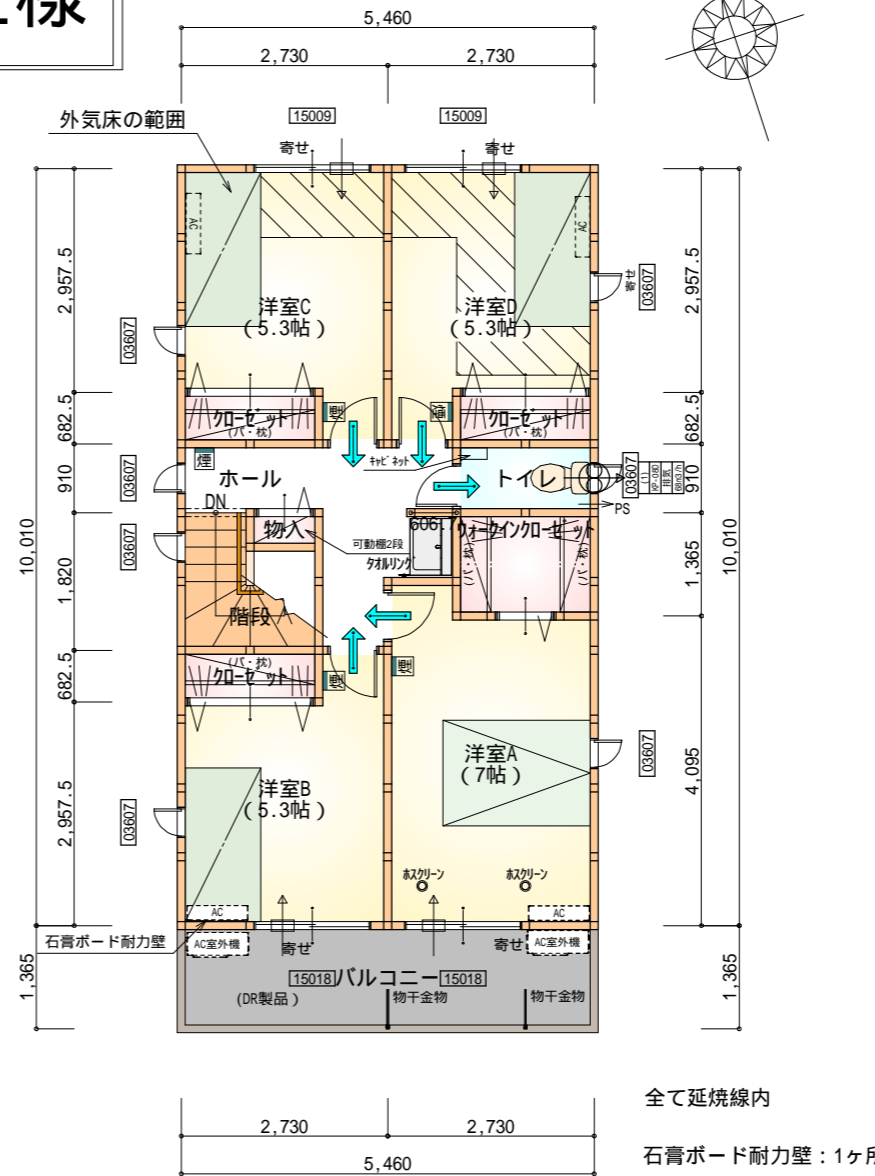
工事名 岡崎市堂前町1丁目建売棟様邸新築工事	心建設株式会社一級建築士事務所 一級建築士事務所 静岡県知事登録(2)第7498号 静岡岡浜松市浜北区内野2987-1 一級 国土交通大臣登録 第344970号 織田 綾子 TEL:053-586-7337	管理者 日付	設計者 日付	担当者 日付 2023/10/31	図面名 配置図	縮尺 1/100	No. 1
---------------------------	---	-----------	-----------	-------------------------	------------	-------------	----------

# 断熱等級5仕様



部屋名	面積	m <sup>2</sup> (帖)
トイレ	2.070	(1.3)
階段	0.828	(0.5)
L D K	27.741	(16.8)
洗面脱衣室	3.751	(2.3)
U B	3.312	(2.0)
物入	0.389	(0.2)
物入	0.414	(0.3)
物入	0.414	(0.3)
物入	0.828	(0.5)
ホール	4.141	(2.5)
玄関	3.312	(2.0)
シューズボックス	1.656	(1.0)
合計	48.85	(29.7)

1階 平面図 S:1/100



部屋名	面積	m <sup>2</sup> (帖)
ウォークインクローゼット	2.484	(1.5)
クローゼット	1.242	(0.8)
クローゼット	1.242	(0.8)
クローゼット	1.242	(0.8)
物入	0.414	(0.3)
階段	2.898	(1.8)
トイレ	1.656	(1.0)
ホール	5.797	(3.5)
洋室A	11.593	(7.0)
洋室B	8.695	(5.3)
洋室C	8.695	(5.3)
洋室D	8.695	(5.3)
合計	54.65	(33.4)

2階 平面図 S:1/100

\* 凡例

- 煙式感知器
- 換気扇(壁用)
- 換気扇(天井用)
- 給気口100
- アンダーカット等
- 管柱(105×105)
- アイソ設置推奨場所
- アイソ室外機設置推奨場所

アイソはお客様手配にて

火気使用室内装

天井: PB9.5+準不燃クロスQM9397~QM9497  
 壁: PB12.5+準不燃クロスQM9397~QM9497

段数	15段
階高	2985
有効幅	W=780
蹴上	R=199.0
踏面	T=210.0
勾配	$R \times 2 + T = 608.0$
	$550 \quad 608.0 \quad 650$
	$R / T = 0.948 \times 21 / 21 = 19.91 / 21 \quad 22 / 21$
蹴込板	あり
蹴込	30mm
段鼻	あり 30mm

工事名 岡崎市堂前町1丁目建売東棟様邸新築工事

備考

心建設株式会社一級建築士事務所

一級建築士事務所 静岡県知事登録(2)第7498号 静岡県浜松市浜北区内野2987-1  
 一級 国土交通大臣登録 第344970号 織田 綾子 TEL:053-586-7337

管理者 設計者 担当者 図面名

日付 日付 日付  
 2023/10/31

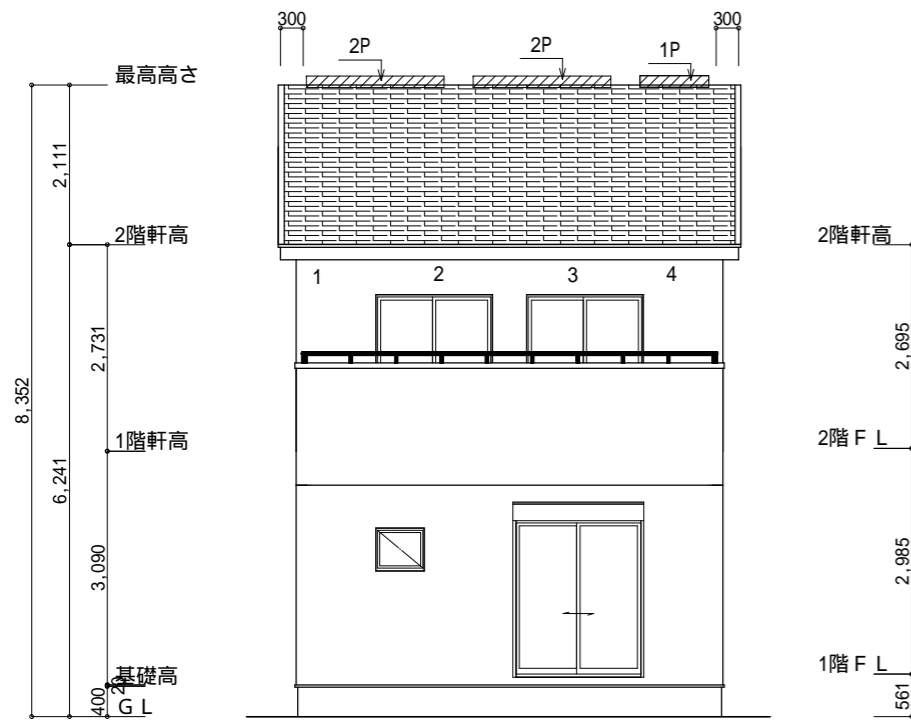
1階 平面図, 2階 平面図

縮尺

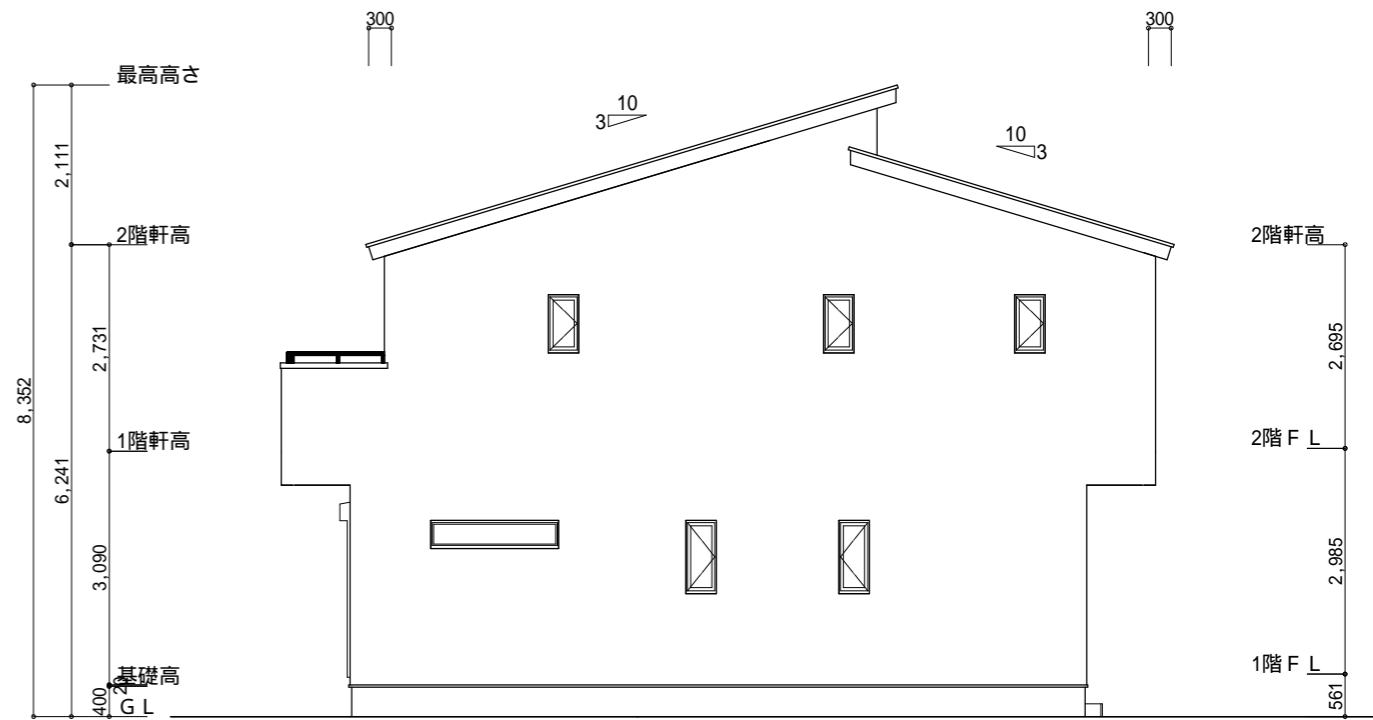
1/100

No.

2



南側 立面図 S:1/100

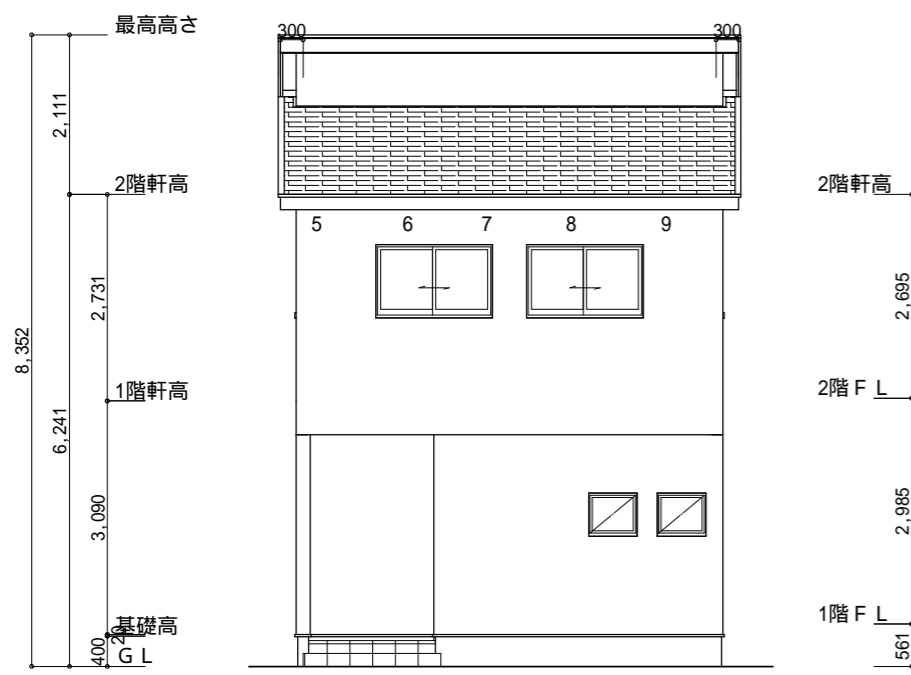


東側 立面図 S:1/100

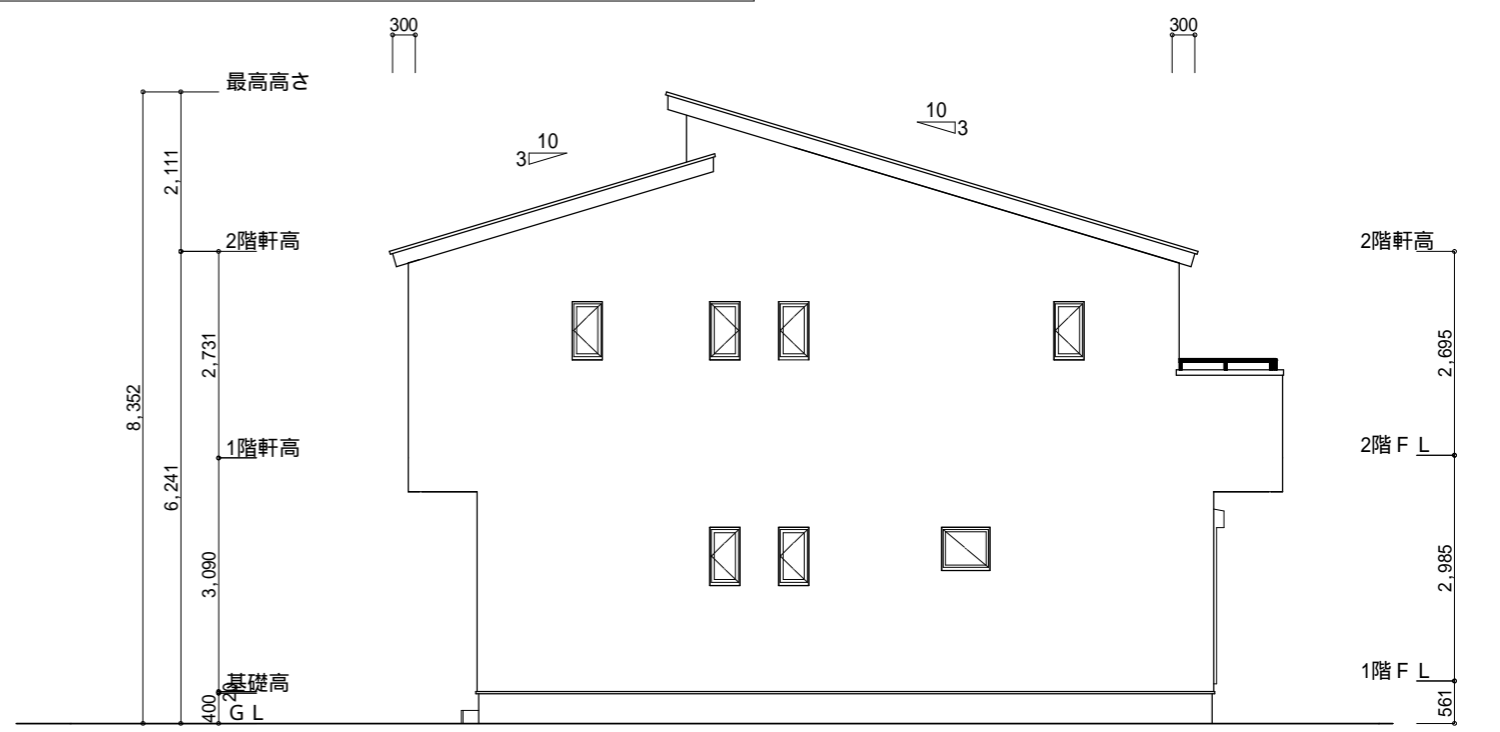
**断熱等級5仕様**

小屋裏換気措置 (NBL 防火端部有孔板 8mm)  
1枚あたりの有効開口面積: 0.00753m<sup>2</sup>  
: 有孔板位置を示す  
棟換気 (TOKO 換気片流れ棟用 1P、2P)  
有孔換気面積 0.0078m<sup>2</sup>/本、0.0156m<sup>2</sup>/本  
: 換気棟を示す

2階 吸気: 54.65m<sup>2</sup> × 1/900 0.0607m<sup>2</sup>  
0.00753m<sup>2</sup>/枚 × 9枚 = 0.0677m<sup>2</sup> > 0.0607m<sup>2</sup> OK  
排気: 54.65m<sup>2</sup> × 1/1600 0.0341m<sup>2</sup>  
0.0078m<sup>2</sup>/本 × 1本 + 0.0156m<sup>2</sup>/本 × 2本 = 0.039m<sup>2</sup> > 0.0341m<sup>2</sup> OK



北側 立面図 S:1/100



西側 立面図 S:1/100

工事名 岡崎市堂前町1丁目建売棟様邸新築工事 備考	心建設株式会社一級建築士事務所 一級建築士事務所 静岡県知事登録(2)第7498号 静岡県浜松市浜北区内野2987-1 一級 国土交通大臣登録 第344970号 織田 綾子 TEL:053-586-7337	管理者 日付	設計者 日付	担当者 日付 2023/10/31	図面名 南側 立面図, 北側 立面図, 東側 立面図, 西側 立面図	縮尺 1/100	No. 3