

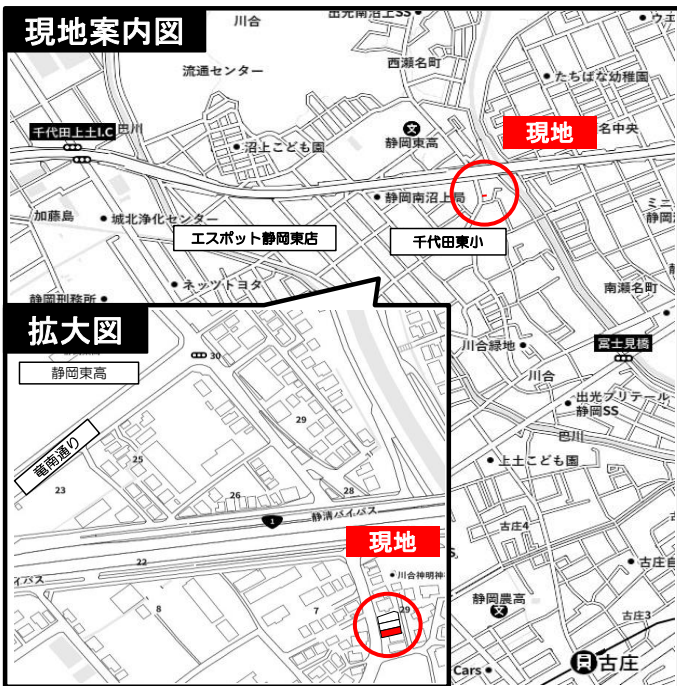
ワット35S
対応可

耐震等級3

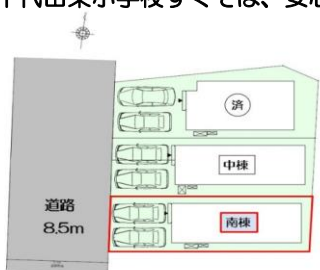
オール電化でエコ機能満載！



現地案内図

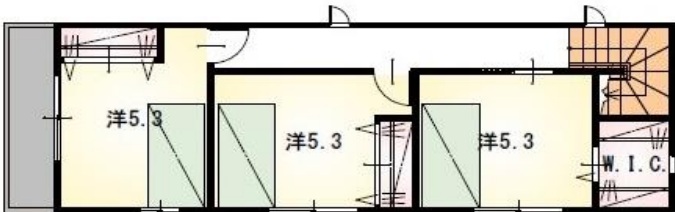
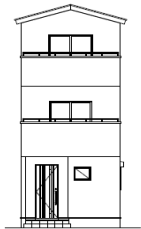


エスポート静岡東店900m！100均、業務スーパーなども併設
千代田東小学校すぐそば、安心の通学距離♪

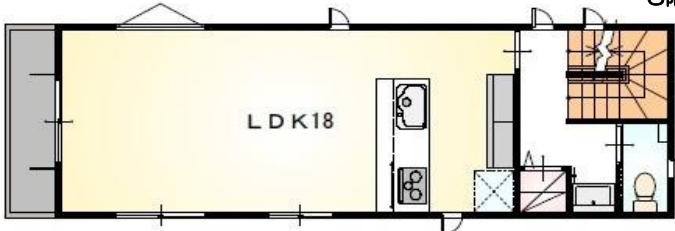


並列2台
駐車可能！

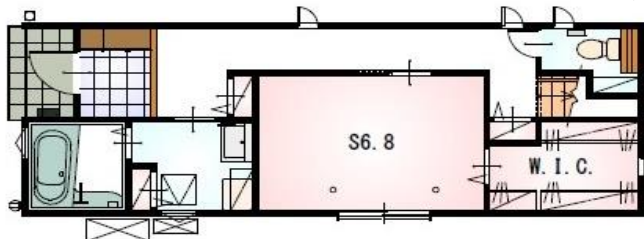
《3棟配置図》 《西側立面図》



3階



2階



1階

*プライベート性の高い2階LDK、対面式キッチンで更に開放的！

*1階と3階居室にワークデスク、大きな荷物も片付きますね
小窓付きで通風良好♪

*洗面化粧台も2台設置していますので、
忙しい朝も大助かり♪

【当社自慢の標準装備】

- ①食器洗浄乾燥機 ②カップボード ③浴室乾燥暖房機
- ④2階洗面化粧台 ⑤室内物干し …まだまだあります！

種目	新築戸建
物件名	葵区川合2丁目 南棟
タイプ	4LDK
価格	3390万円

所在地(地番表示)	静岡市葵区川合2丁目688番1、688番5の各一部		
ナビ用住所	静岡市葵区川合2丁目29-3付近		
交通	静鉄電車	古庄駅	2000 m
	駅まで車で7分		
土地	87.95	m ²	26.60 坪
建物	117.57	m ²	35.56 坪
構造	木造 3階		
間取	LDK18.0 洋5.3 洋5.3 洋5.3 S6.8		
土地権利	所有権	地目	宅地
都市計画	市街化区域	用途地域	一種住居
建ぺい率	60	容積率	200
建築確認番号	第2022確認建築静建住ま00323号		
他の法令上の制限	法第22条区域、下水道処理区域、高度地区(最高限3種)		
完成時期	R4年10月	駐車場	並列2台可能
現況	完成済	引渡日	即入居可
接道状況	西側公道8.5mに接道5.2m		
設備	上水道 中部電力	下水道 側溝	オール電化
周辺	千代田東小学校	400m	
	観山中学校	2500m	
	エスポート静岡東店	750m	

国土交通大臣(1)第9848号

(株)不動産のおおさわ

〒431-3306 浜松市天竜区船明287-1 TEL : 0120-207-556 / 053-926-0091 FAX : 053-926-0084

客付け会社様へ	担当
広告掲載不可	

- 手数料 : 3%+6万+税
- 取引態様 : 専任媒介 C
- 情報公開日 : R5年11月30日