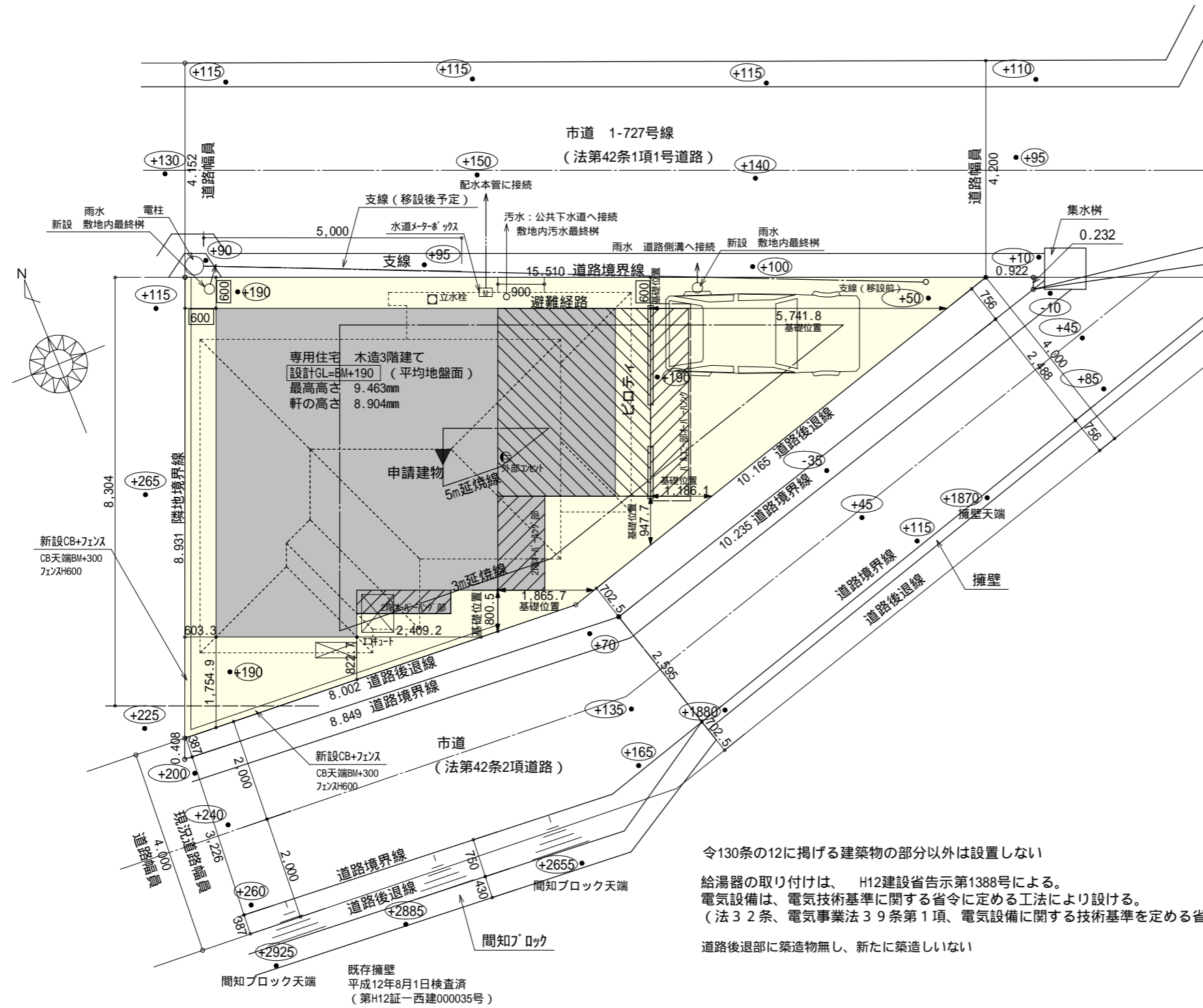


【変更後】



2階持出し有、配置追い出し注意！

計画概要		
工事名称	刈谷市一ツ木町建売様邸新築工事	
敷地概要	敷地面積	83.01㎡
	都市計画区域	都市計画区域内(市街化調整区域)
	用途地域	指定なし
	防火地域	指定なし
	指定建蔽率	60.00%
	指定容積率	200.00%
	高さ制限	なし
	高度地区	-

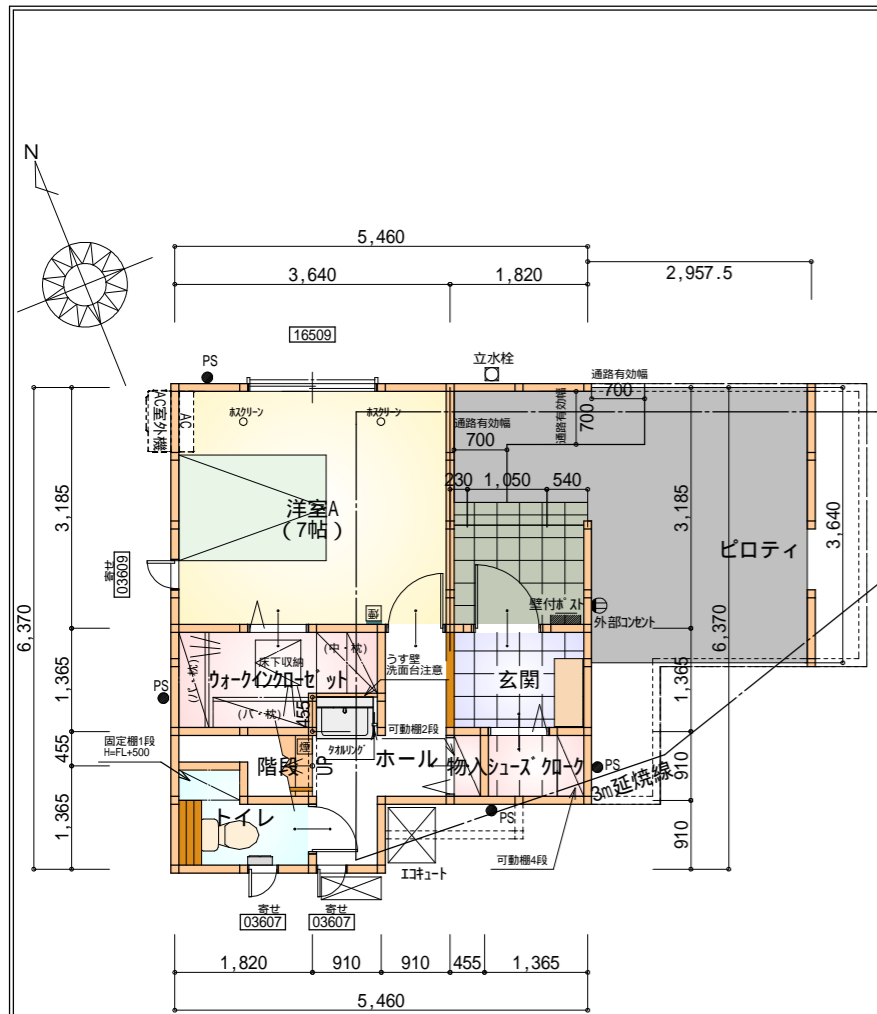
トータル面積表 (㎡)		
敷地面積		83.01
建築面積		45.54
床面積	1階	26.49
	2階	43.06
	3階	29.39
延床面積		98.94
建蔽率	(45.54/83.01) × 100	54.87%
容積率	(98.94/83.01) × 100	119.20%

- 道路斜線 天空率によりクリア
- 隣地斜線 明らかに適法
- 平均地盤面 算定不要
- 雨水 道路側溝へ
- 汚水 公共下水道へ

令130条の12に掲げる建築物の部分以外は設置しない
 給湯器の取り付けは、H12建設省告示第1388号による。
 電気設備は、電気技術基準に関する省令に定める工法により設ける。
 (法32条、電気事業法39条第1項、電気設備に関する技術基準を定める省令)
 道路後退部に建築物無し、新たに築造しない

配置図 S:1/100

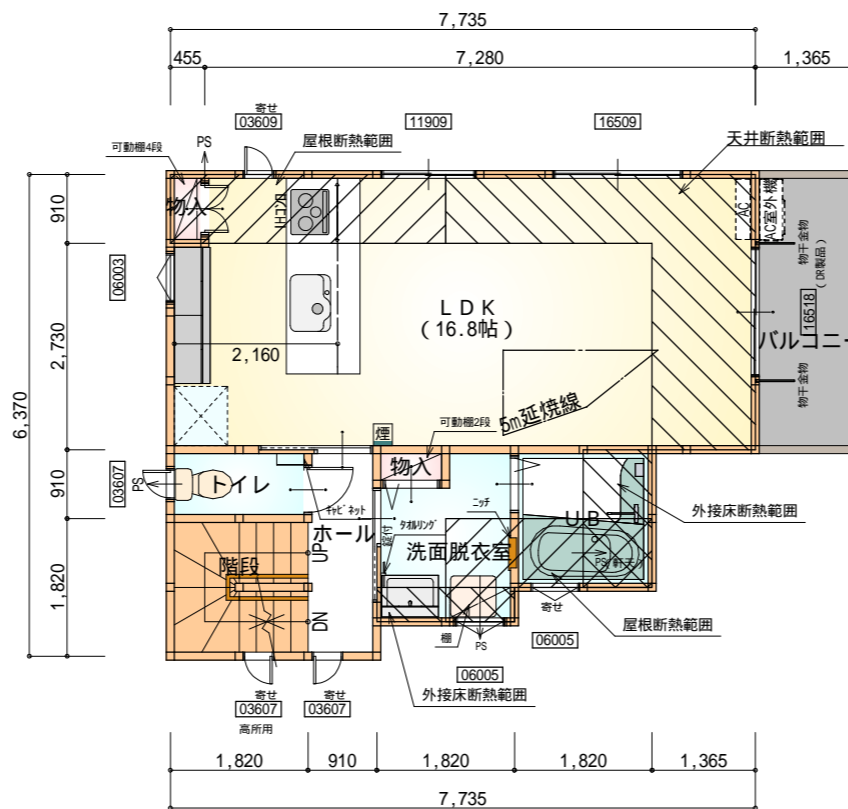
工事名	刈谷市一ツ木町建売様邸新築工事	心建設株式会社一級建築士事務所	管理者	設計者	担当者	図面名	縮尺	No.
備考		一級建築士事務所 静岡県知事登録(2)第7498号 静岡県浜松市浜北区内野2987-1 一級 国土交通大臣登録 第344970号 織田 綾子 TEL:053-586-7337	日付	日付	日付	配置図	1/100	1



部屋名	面積	m ² (帖)
ウォークインクローゼット	3.312	(2.0)
玄関	2.484	(1.5)
シューズクローゼット	1.242	(0.8)
トイレ	2.070	(1.3)
ホール	4.141	(2.5)
物入	0.414	(0.3)
階段	1.242	(0.8)
洋室A	11.593	(7.0)
合計	26.49	(16.2)

令第125条における居室から屋外への出口までの歩行距離100m以内

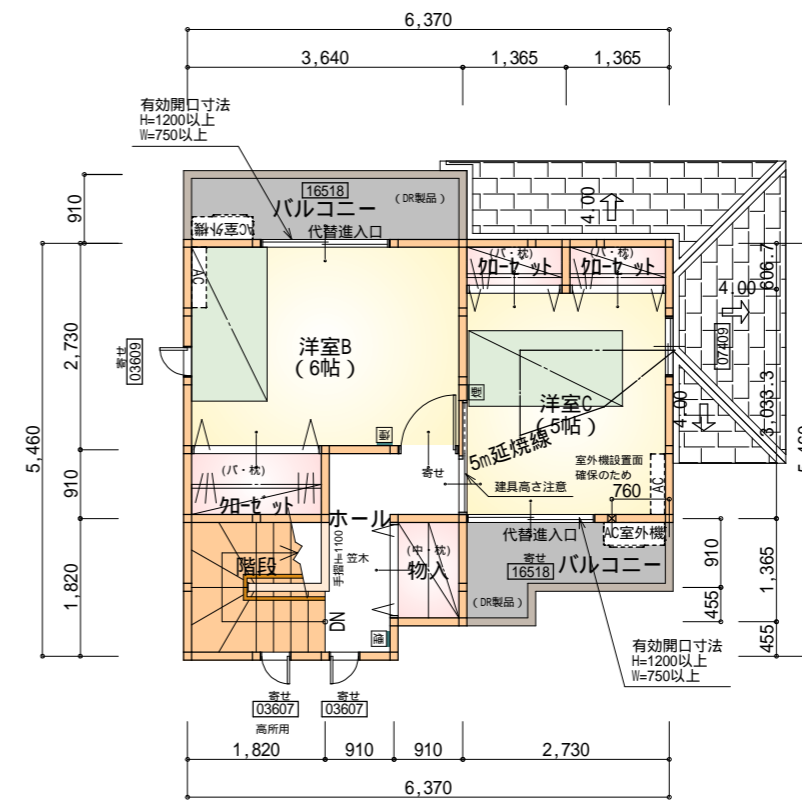
1階 平面図 S:1/100



部屋名	面積	m ² (帖)
物入	0.414	(0.3)
UB	3.312	(2.0)
LDK	27.741	(16.8)
物入	0.414	(0.3)
洗面脱衣室	3.726	(2.3)
トイレ	1.656	(1.0)
ホール	2.484	(1.5)
階段	3.312	(2.0)
合計	43.06	(26.2)

令第120条における居室から階段までの歩行距離50m以内

2階 平面図 S:1/100



部屋名	面積	m ² (帖)
物入	1.242	(0.8)
クローゼット	1.656	(1.0)
ホール	3.312	(2.0)
階段	3.312	(2.0)
洋室C	8.281	(5.0)
洋室B	9.937	(6.0)
クローゼット	0.828	(0.5)
クローゼット	0.828	(0.5)
合計	29.39	(17.8)

令第120条における居室から階段までの歩行距離50m以内

3階 平面図 S:1/100

断熱等級5仕様

* 凡例

- 煙式感知器
 - 換気扇(壁用)
 - 換気扇(天井用)
 - 給気口100
 - アンダーカット等
 - 管柱(105×105)
 - IPコン設置推奨場所
 - IPコン室外機設置推奨場所
- IPコンはお客様手配にて

火気使用室・避難通路内装
(1階玄関、1・2・3階ホール、LDK、階段)内装
天井: PB9.5+準不燃クロスQM9397~QM9497
壁: PB12.5+準不燃クロスQM9397~QM9497

ピロティ内装
天井: 準不燃材料
壁: 準不燃材料

段数	15段
階高	2985
有効幅	W=780
蹴上	R=199.0
踏面	T=210.0
勾配	$R \times 2 + T = 608.0$
	$550 \quad 608.0 \quad 650$
	$R / T = 0.948 \times 21 / 21 = 19.91 / 21 \quad 22 / 21$
蹴込板	あり
蹴込	30mm
段鼻	あり 30mm

工事名 刈谷市一ツ木町建売様邸新築工事

備考

心建設株式会社一級建築士事務所

一級建築士事務所 静岡県知事登録(2)第7498号 静岡県浜松市浜北区内野2987-1
一級 国土交通大臣登録 第344970号 織田 綾子 TEL:053-586-7337

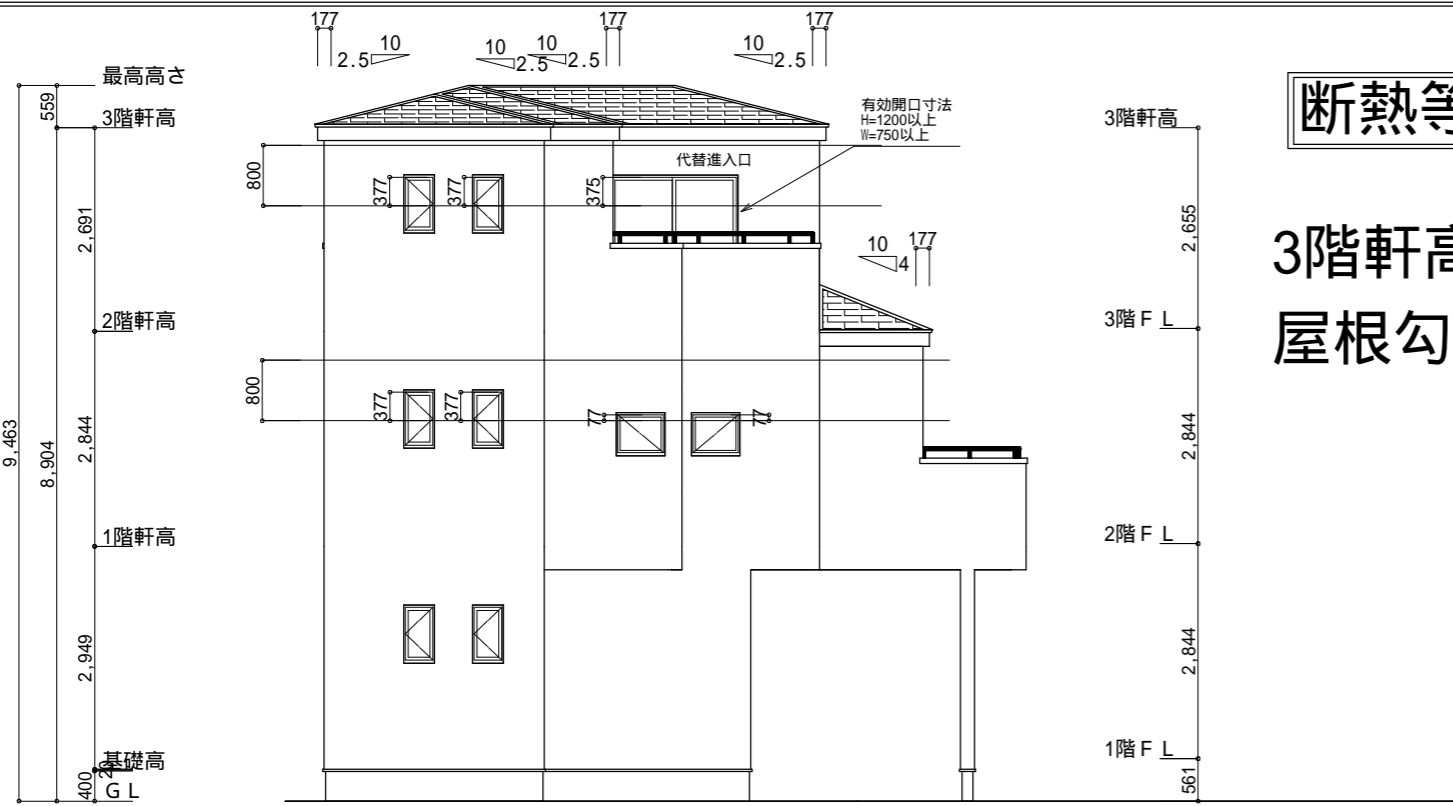
管理者 設計者 担当者
日付 日付 日付
2023/10/26

図面名
1階 平面図, 2階 平面図, 3階 平面図

縮尺
1/100

No.





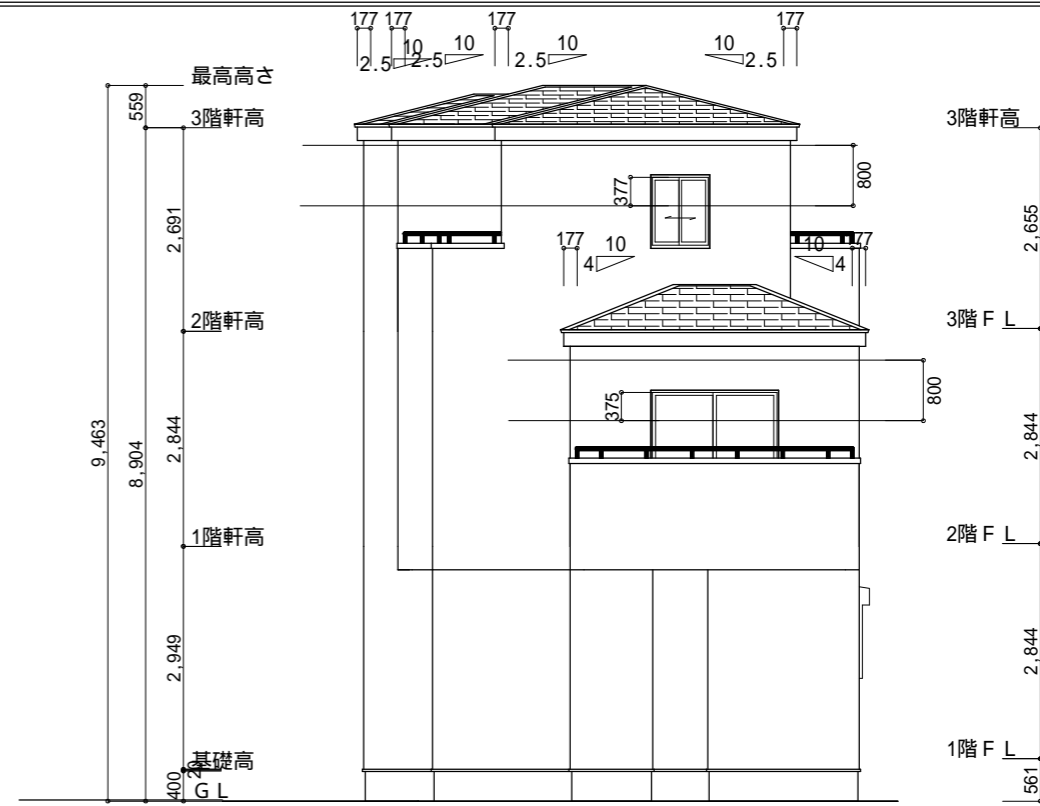
南側 立面図 S:1/100

軒天換気材
(軒せどパイ)

軒天換気見材 (JOTO 防火対応軒天換気材FV-G016FD-L27-) 3階吸気
 天井面積 (29.39㎡) ÷ 900=軒裏に求められる有効換気孔面積0.03266㎡ (326.6cm²)
 326.6cm² ÷ 使用する品番の有効換気孔面積 (150.5cm²) = 必要な軒天換気材の長さ (2.17m) 3m
 3000mm ÷ 使用する品番の長さ (2730mm) = 1.09本 2本以上の軒天換気材が必要
 : 軒天換気材位置を示す

断熱等級5仕様

3階軒高-40mm
屋根勾配2.5寸

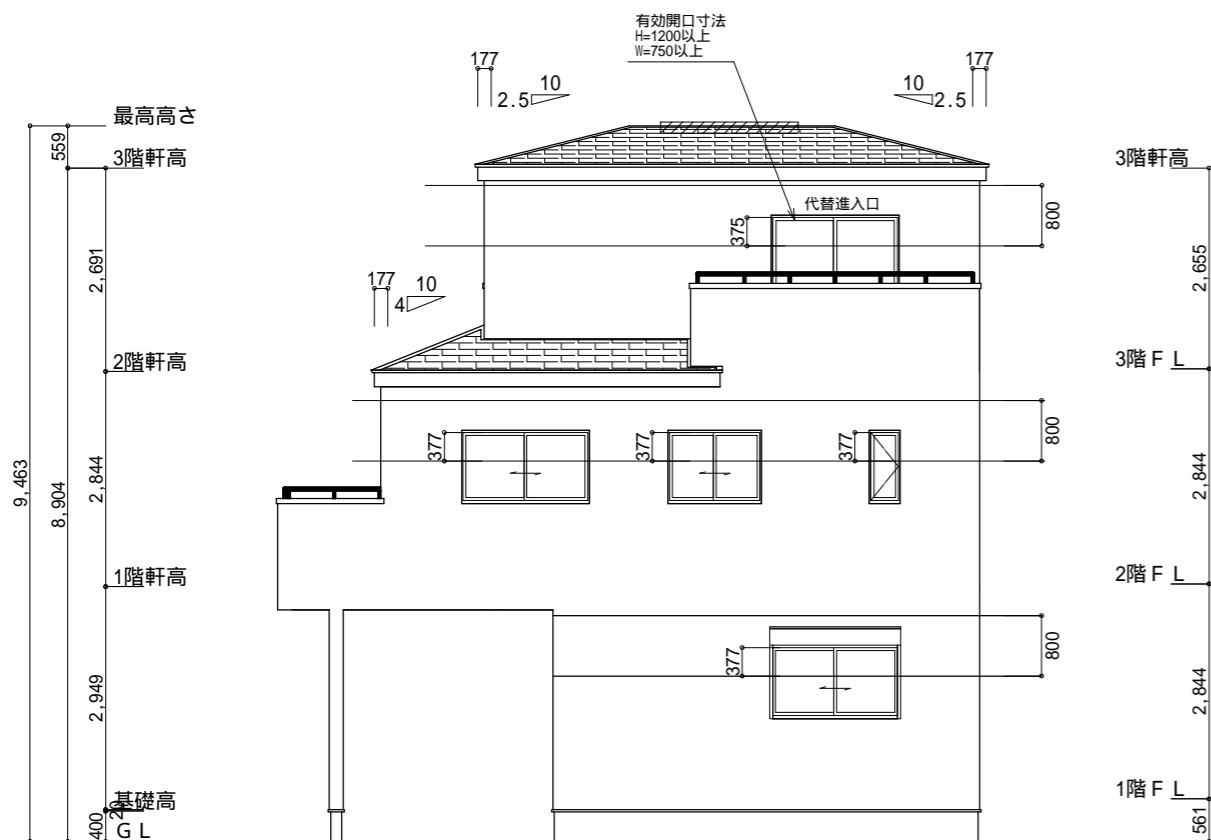


東側 立面図 S:1/100

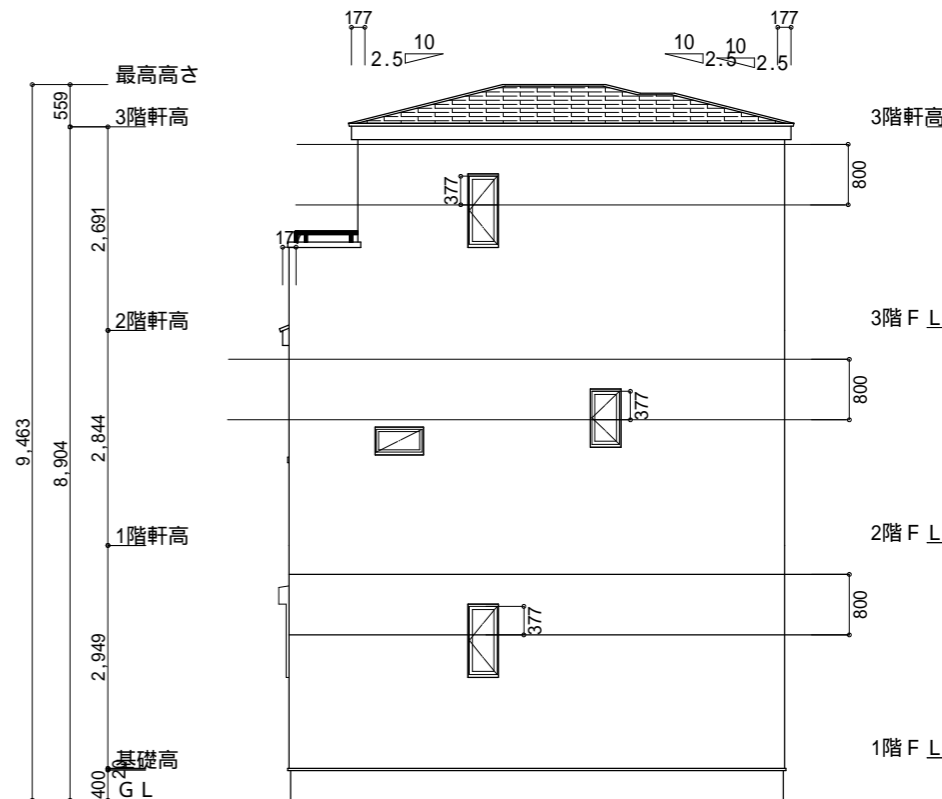
3階 排気 : 29.39㎡ × 1/1600 0.0184㎡
 0.034㎡/本 × 1本 = 0.034㎡ > 0.0184㎡ OK
 棟換気 (TOKO 換気棟用 S型 2P)
 有孔換気面積 0.034㎡/本

/// : 換気棟を示す

(軒天換気材°)
(軒せどパイ°)



北側 立面図 S:1/100



西側 立面図 S:1/100

工事名	刈谷市一ツ木町建売様邸新築工事	心建設株式会社一級建築士事務所	管理者	設計者	担当者	図面名	縮尺	No.
備考		一級建築士事務所 静岡県知事登録 (2) 第7498号 静岡県浜松市浜北区内野2987-1 一級 国土交通大臣登録 第344970号 織田 綾子 TEL:053-586-7337	日付	日付	日付	南側 立面図, 北側 立面図, 東側 立面図, 西側 立面図	1/100	3

