

工事名 藤枝市上藪田建売3期西棟様邸新築工事
 備考

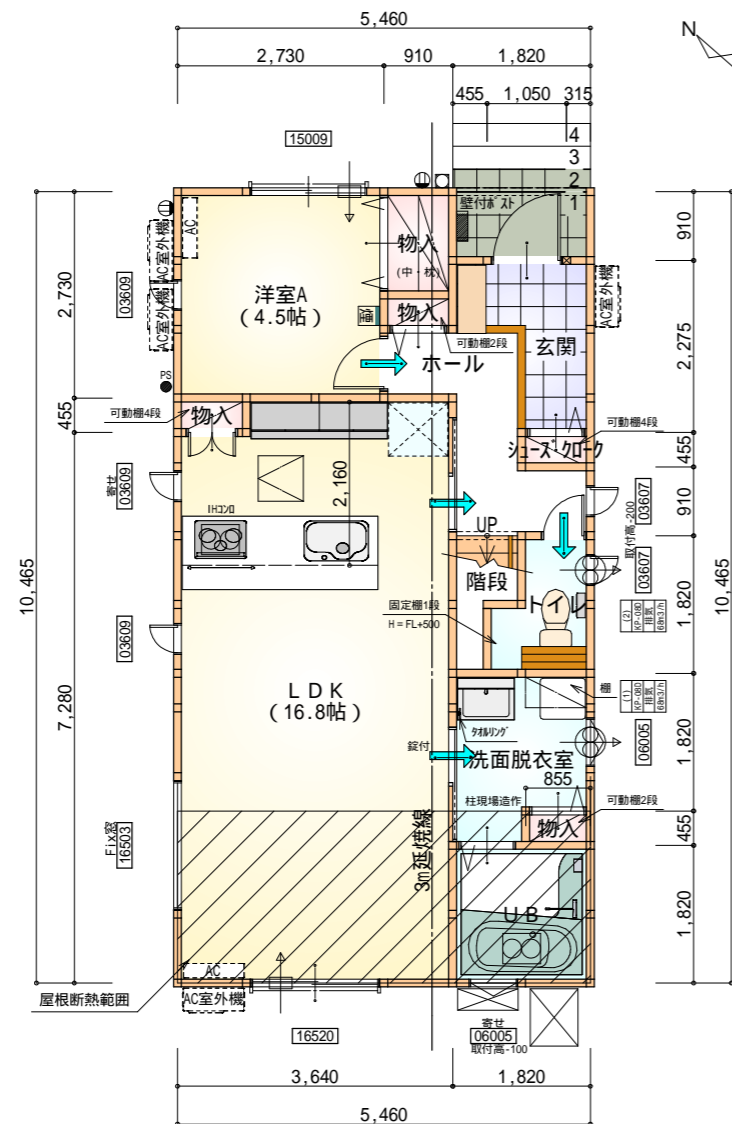
心建設株式会社一級建築士事務所
 一級建築士事務所 静岡県知事登録(2)第7498号 静岡県浜松市浜北区内野2987-1
 一級 国土交通大臣登録 第344970号 織田 綾子 TEL: 053-586-7337

管理者	設計者	担当者
日付	日付	日付
		2023/11/20

図面名 配置図
 縮尺 1/100
 No. 1

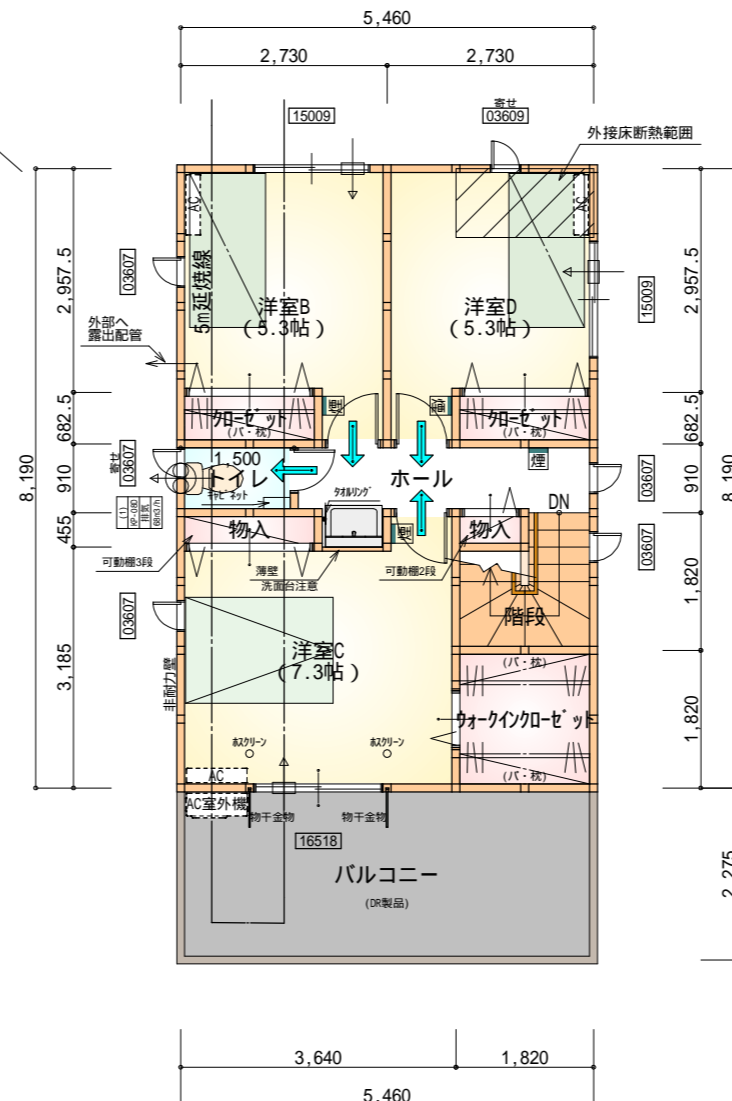
タイガーEXハイパー仕様

断熱等級5仕様



部屋名	面積	m ² (帖)
階段	1.242	(0.8)
物入	1.242	(0.8)
玄関	2.898	(1.8)
ホール	4.141	(2.5)
LDK	27.741	(16.8)
トイレ	2.070	(1.3)
シューズケース	0.414	(0.3)
物入	0.414	(0.3)
洗面脱衣室	3.751	(2.3)
物入	0.389	(0.2)
UB	3.312	(2.0)
物入	0.414	(0.3)
洋室A	7.453	(4.5)
合計	55.48	(33.9)

1階 平面図 S:1/100



部屋名	面積	m ² (帖)
ウォークインクローゼット	3.312	(2.0)
トイレ	1.365	(0.8)
物入	0.414	(0.3)
クローゼット	1.242	(0.8)
クローゼット	1.242	(0.8)
階段	2.898	(1.8)
物入	0.828	(0.5)
ホール	4.018	(2.4)
洋室B	8.695	(5.3)
洋室C	12.007	(7.3)
洋室D	8.695	(5.3)
合計	44.71	(27.3)

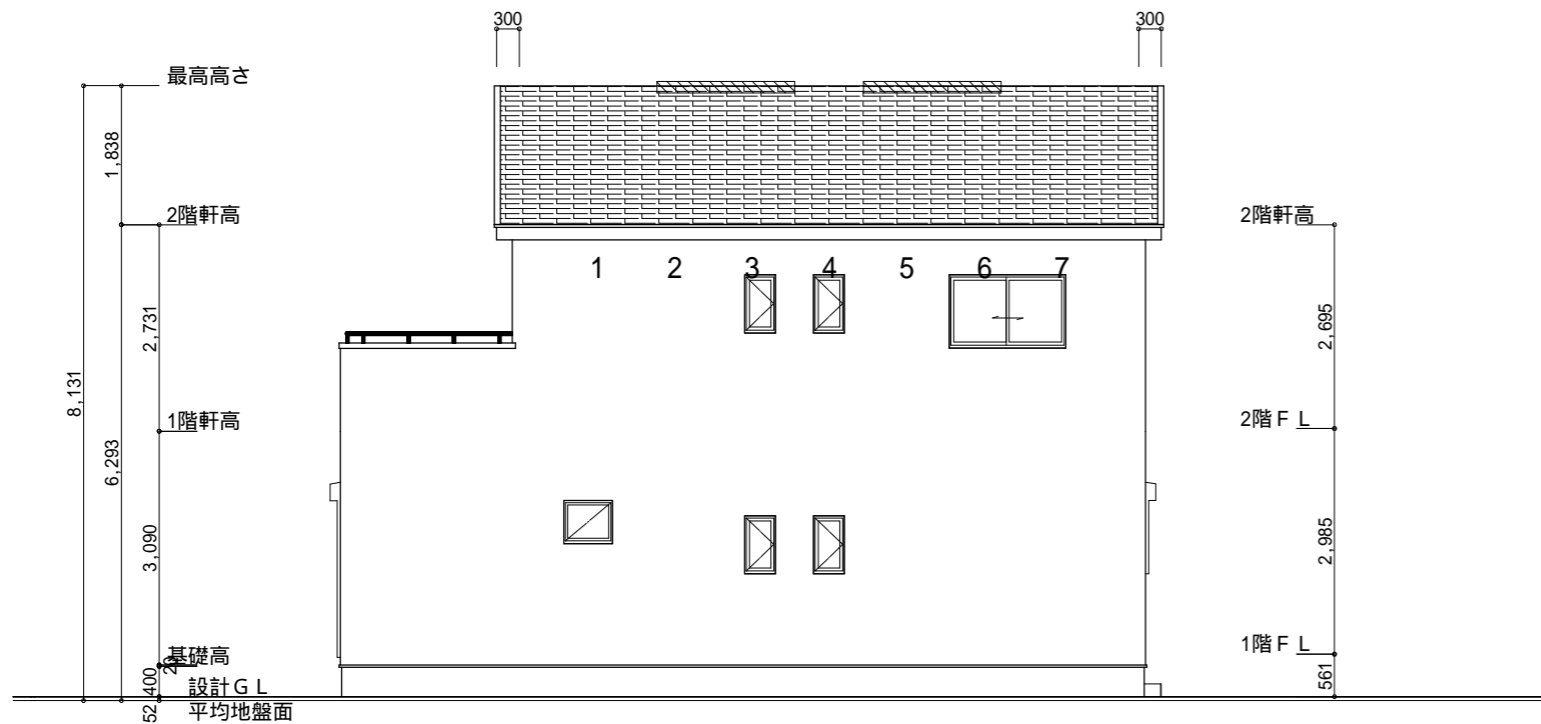
2階 平面図 S:1/100

* 凡例

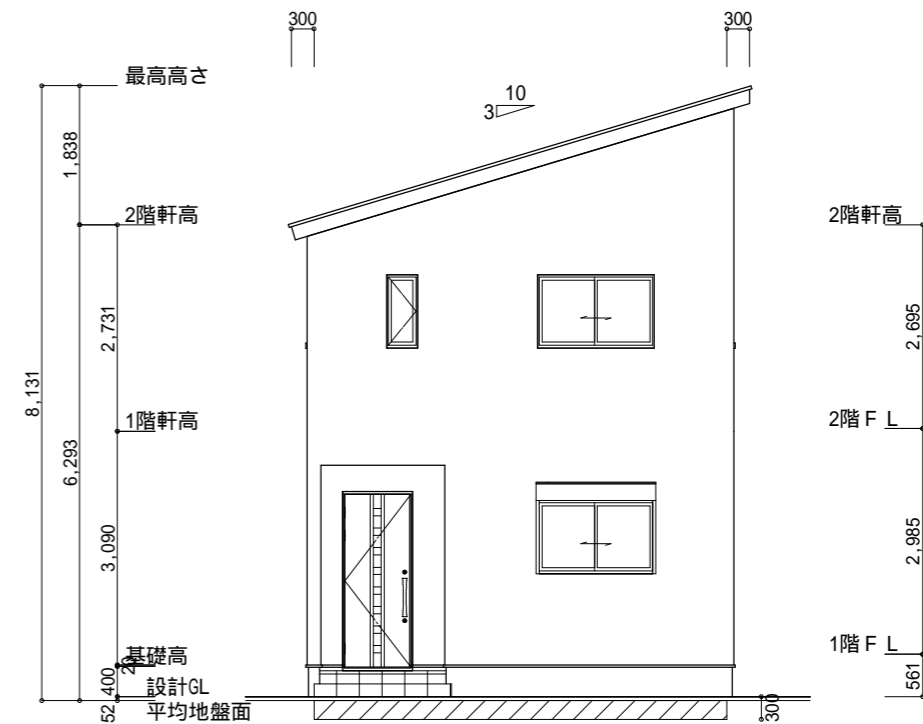
- 煙式感知器
 - 換気扇 (壁用)
 - 換気扇 (天井用)
 - 給気口 100
 - アンダーカット等
 - 管柱 (105 x 105)
 - Iエアコン設置推奨場所
 - Iエアコン室外機設置推奨場所
- Iエアコンはお客様手配にて

火気使用室内装
 天井: PB9.5+準不燃クロスQM9397 ~ QM9497
 壁: PB12.5+準不燃クロスQM9397 ~ QM9497

段数	15段
階高	2985
有効幅	W=780
蹴上	R=199.0
踏面	T=210.0
勾配	R x 2 + T = 608.0 550 608.0 650 R / T = 0.948 x 21 / 21 = 19.91 / 21 22 / 21
蹴込板	あり
蹴込	30mm
段鼻	あり 30mm



南側 立面図 S:1/100



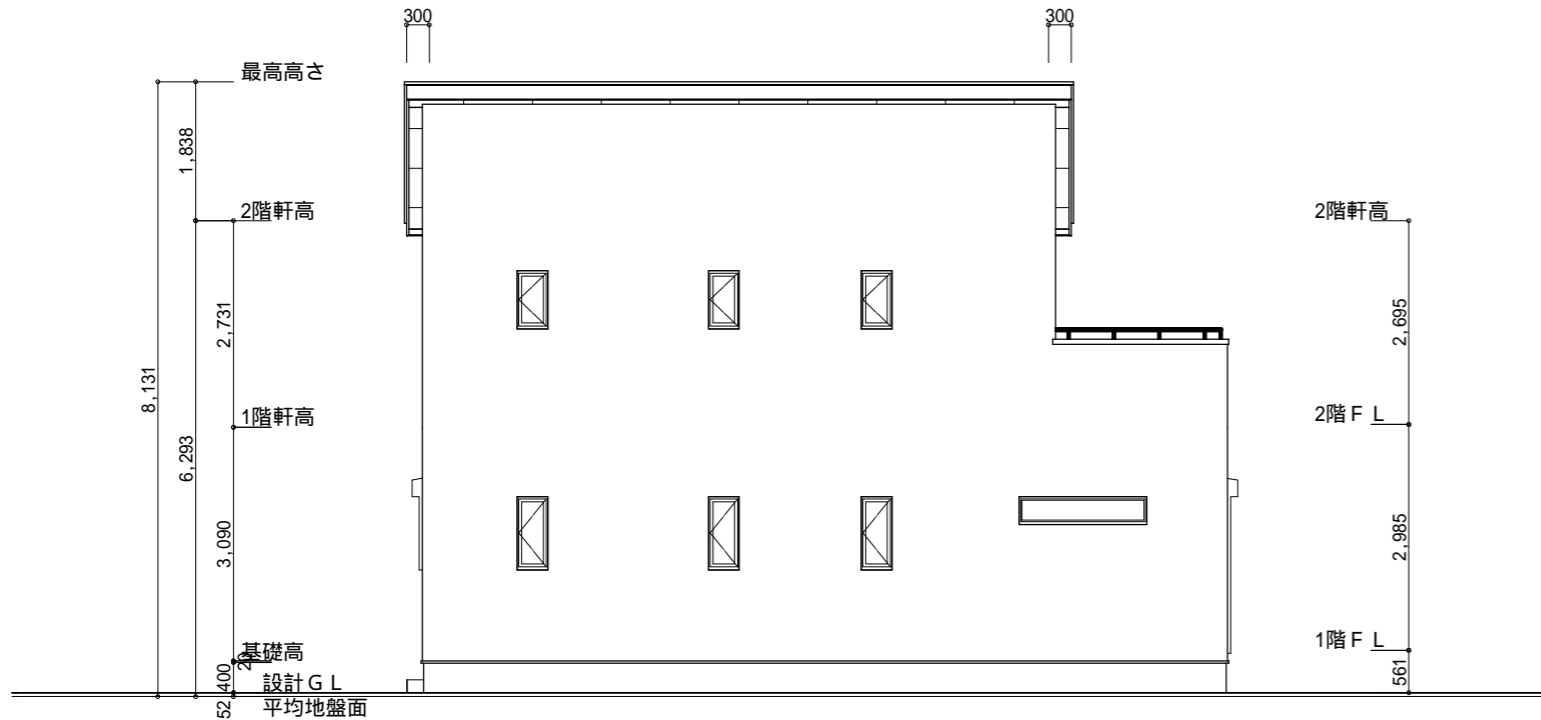
東側 立面図 S:1/100

平均地盤面
 $(5460 \times 300) / (5460 + 10465) \times 2$
 $= 1638000 / 31850$
 $= 51.4285\dots$
 平均地盤面 = 設計GL - 52mm

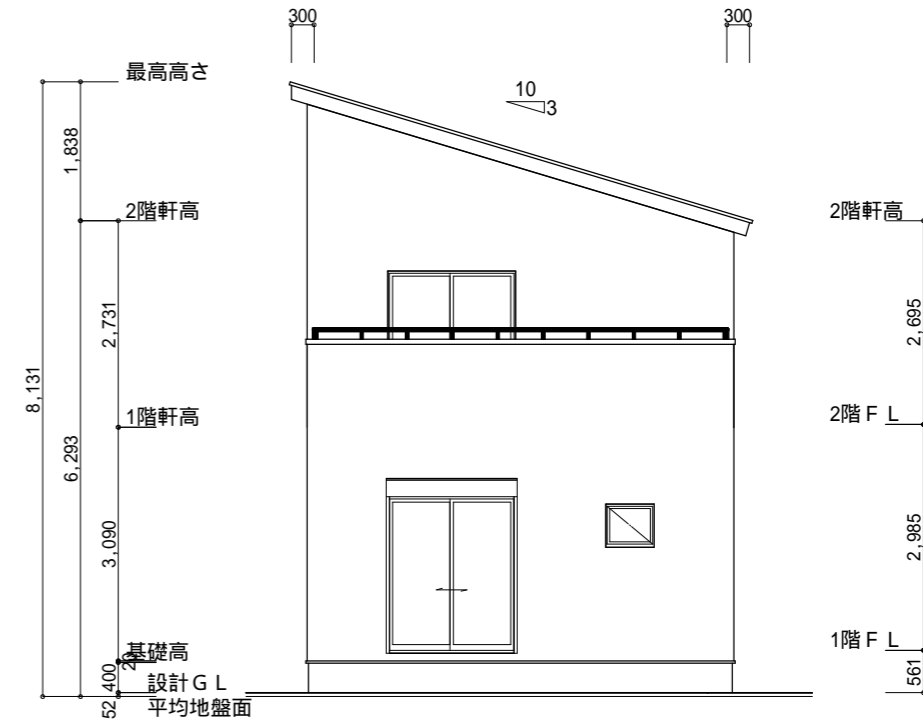
小屋裏換気措置 (スグセっこう防火有効孔板 8mm 910mm × 1820mm 3枚取付) 開孔面積 0.00753m ² × 3 : 有孔板位置を示す	2階 吸気: 44.71m ² × 1/900 0.0497m ² 0.00753m ² /枚 × 7枚 = 0.0527m ² > 0.0497m ² OK
棟換気 (TOKO 換気片流れ棟用 2P) 有孔換気面積 0.0156m ² /本 : 換気棟を示す	2階 排気: 44.71m ² × 1/1600 0.0279m ² 0.0156m ² /本 × 2本 = 0.0312m ² > 0.0279m ² OK

タイガーEXハイパー仕様

断熱等級5仕様



北側 立面図 S:1/100



西側 立面図 S:1/100

工事名 藤枝市上藪田建売3期西棟様邸新築工事	心建設株式会社一級建築士事務所 一級建築士事務所 静岡県知事登録(2)第7498号 静岡県浜松市浜北区内野2987-1 一級 国土交通大臣登録 第344970号 織田 綾子 TEL:053-586-7337	管理者 日付	設計者 日付	担当者 日付 2023/11/13	図面名 南側 立面図, 北側 立面図, 東側 立面図, 西側 立面図	縮尺 1/100	No. 3
---------------------------	---	-----------	-----------	-------------------------	---------------------------------------	-------------	----------