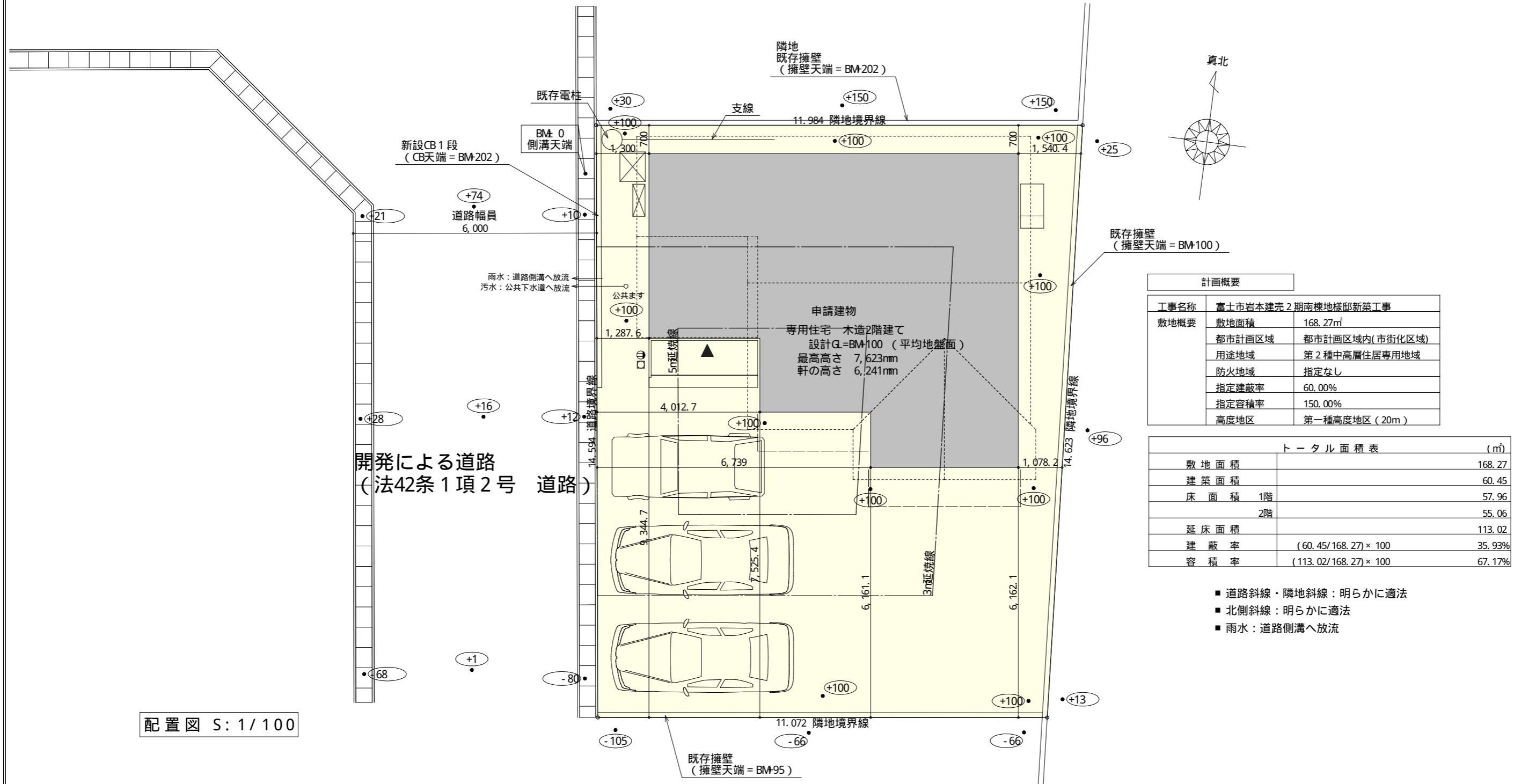


# 北棟



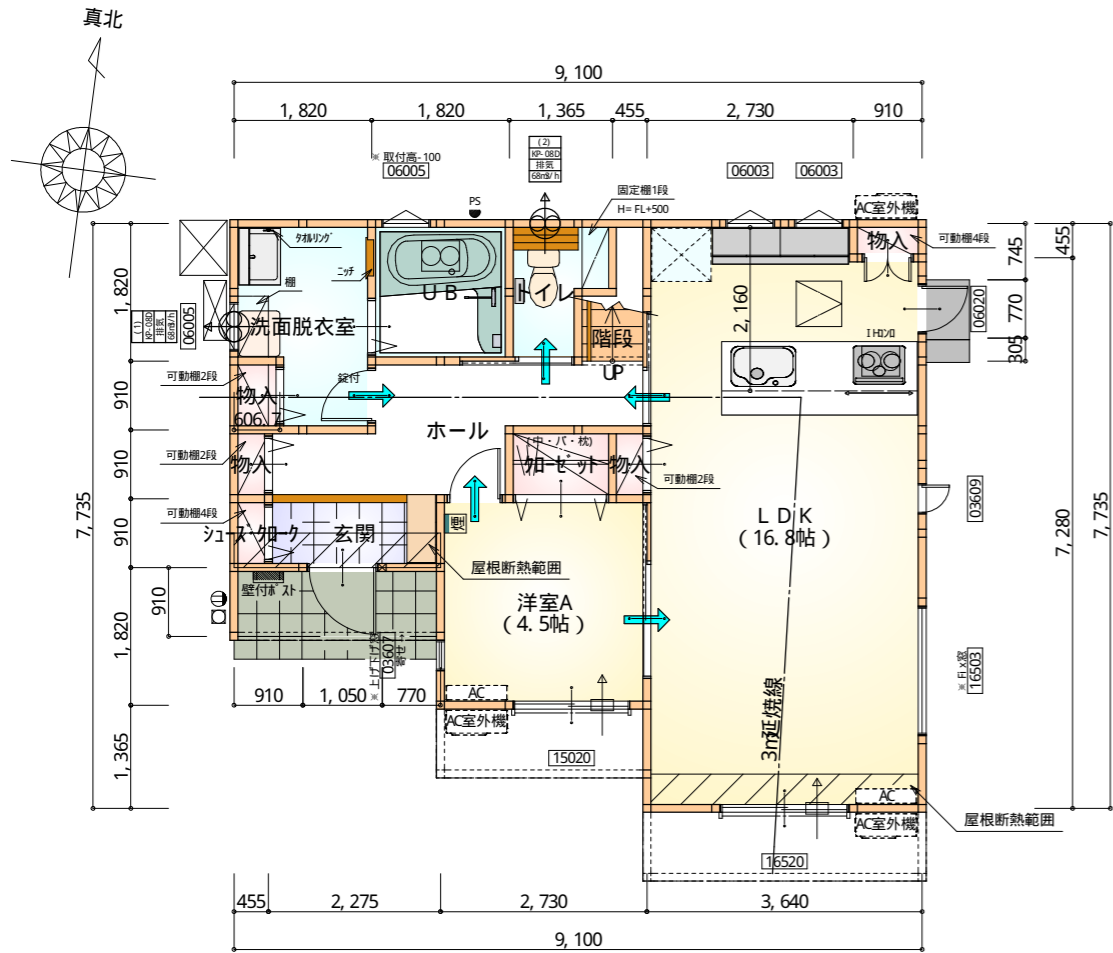
計画概要	
工事名称	富士市岩本建売2期南棟様邸新築工事
敷地概要	敷地面積 168.27㎡
	都市計画区域 都市計画区域内(市街化区域)
	用途地域 第2種中高層住居専用地域
	防火地域 指定なし
	指定建蔽率 60.00%
	指定容積率 150.00%
	高度地区 第一種高度地区(20m)

トータル面積表 (㎡)	
敷地面積	168.27
建築面積	60.45
床面積	57.96
	2階
延床面積	113.02
建蔽率	$(60.45/168.27) \times 100$ 35.93%
容積率	$(113.02/168.27) \times 100$ 67.17%

- 道路斜線・隣地斜線：明らかに適法
- 北側斜線：明らかに適法
- 雨水：道路側溝へ放流

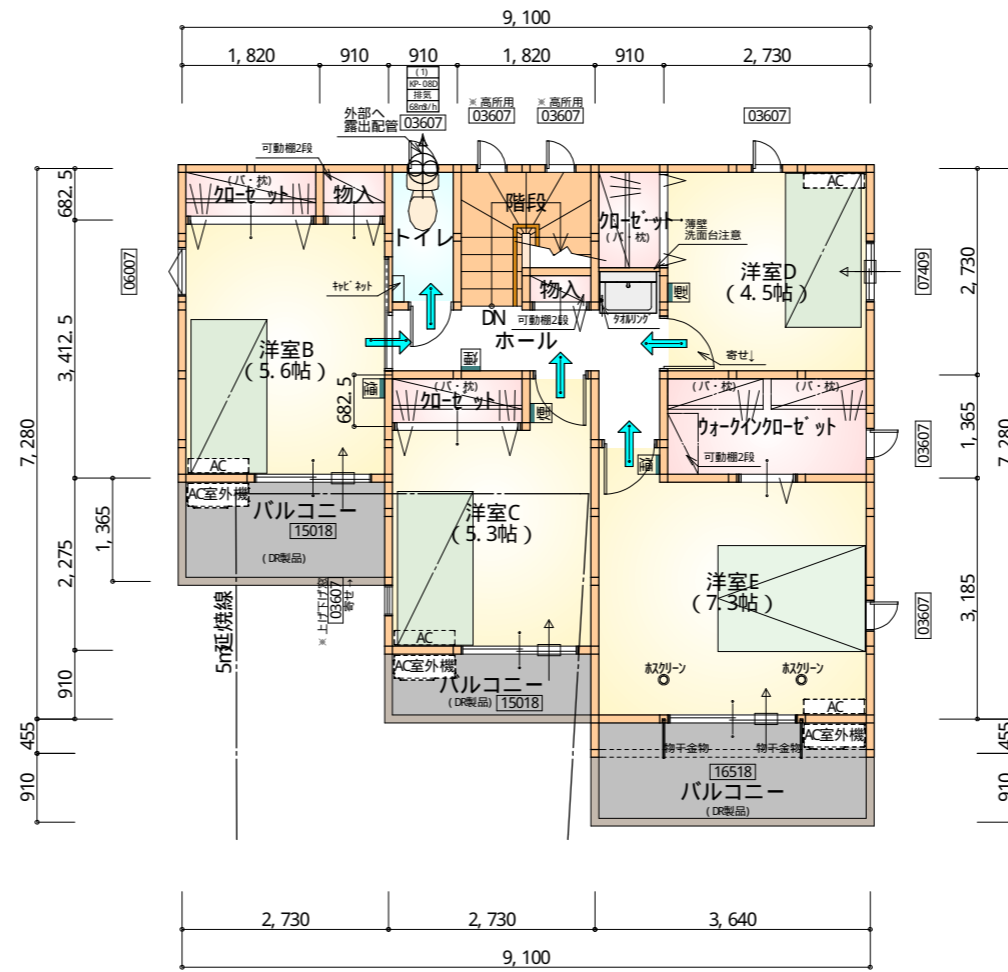
配置図 S: 1/100

工事名 <b>富士市岩本建売2期南棟様邸新築工事</b>	心建設株式会社一級建築士事務所 一級建築士事務所 静岡県知事登録(2)第7498号 静岡県浜松市浜北区内野2987-1 一級 国土交通大臣登録 第344970号 織田 綾子 TEL: 053-586-7337	管理者 日付	設計者 日付	担当者 日付 2023/09/29	図面名 <b>配置図</b>	縮尺 1/100	No. 1
---------------------------------	--	-----------	-----------	-------------------------	-------------------	-------------	----------



部屋名	面積	m <sup>2</sup> (帖)
物入	0.414	(0.3)
加ゼット	1.242	(0.8)
トイレ	2.070	(1.3)
階段	1.242	(0.8)
物入	0.414	(0.3)
洋室A	7.453	(4.5)
LDK	27.741	(16.8)
シューズクロー	0.414	(0.3)
物入	0.414	(0.3)
UB	3.312	(2.0)
洗面脱衣室	4.417	(2.7)
ホール	6.211	(3.8)
物入	0.552	(0.3)
玄関	2.070	(1.3)
合計	57.96	(35.5)

1階 平面図 S: 1/100



部屋名	面積	m <sup>2</sup> (帖)
階段	2.898	(1.8)
トイレ	1.656	(1.0)
洋室B	9.316	(5.6)
洋室C	8.695	(5.3)
洋室D	7.453	(4.5)
洋室E	12.007	(7.3)
加ゼット	1.242	(0.8)
ウォークイン加ゼット	3.726	(2.3)
物入	0.621	(0.4)
加ゼット	1.242	(0.8)
ホール	4.555	(2.8)
物入	0.414	(0.3)

2階 平面図 S: 1/100

# 断熱等級5仕様

\* 凡例

- 煙式感知器
- 換気扇(壁用)
- 換気扇(天井用)
- 給気口100φ
- アンダーカット等
- 管柱(105x105)
- エアコン設置推奨場所
- エアコン室外機設置推奨場所
- ※ エアコンはお客様手配にて

※ 火気使用室内装

天井: PB9.5+準不燃クロスQM397~QM497

壁: PB12.5+準不燃クロスQM397~QM497

段数	15段
階高	2985
有効幅	W=780
蹴上	R=199.0
踏面	T=210.0
勾配	$R \times 2 + T = 608.0$ $550 \leq 608.0 \leq 650$ $R / T = 0.948 \times 21 / 21$ $= 19.91 / 21 \leq 22 / 21$
蹴込板	あり
蹴込	30mm
段鼻	あり 30mm

工事名 富士市岩本建売2期南棟様邸新築工事

備考

心建設株式会社一級建築士事務所

一級建築士事務所 静岡県知事登録(2)第7498号 静岡県浜松市浜北区内野2987-1  
一級 国土交通大臣登録 第344970号 織田 綾子 TEL: 053-586-7337

管理者	設計者	担当者	図面名
日付	日付	日付	1階 平面図, 2階 平面図
		2023/09/29	

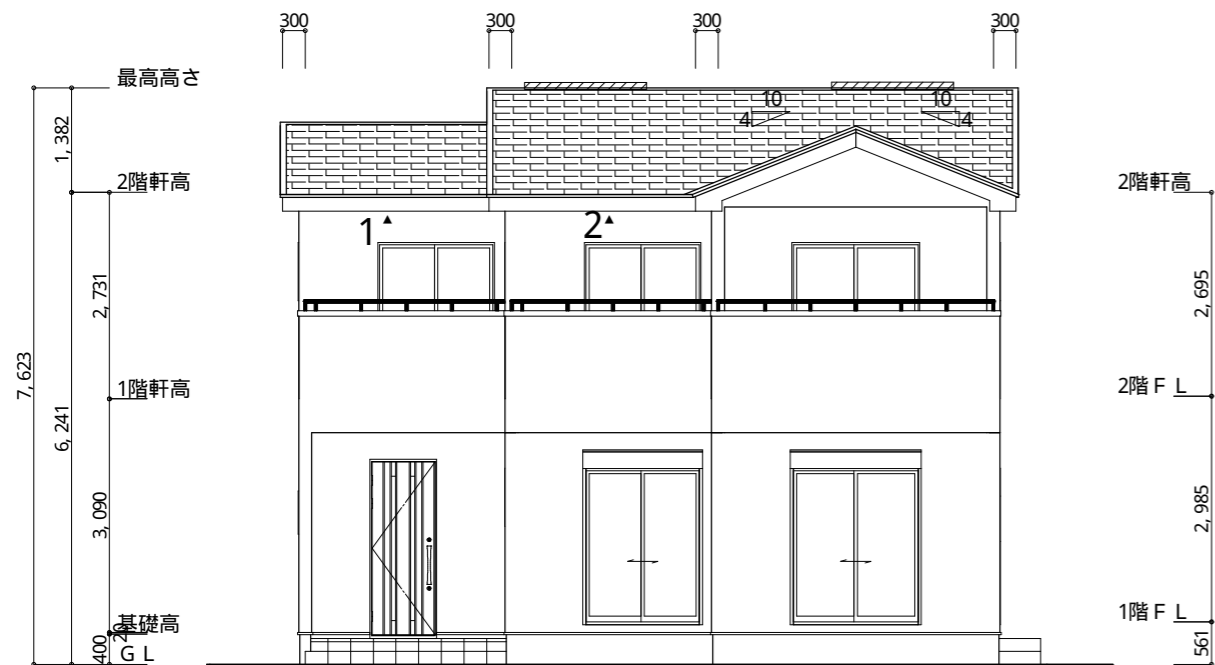
1階 平面図, 2階 平面図

縮尺 1/100

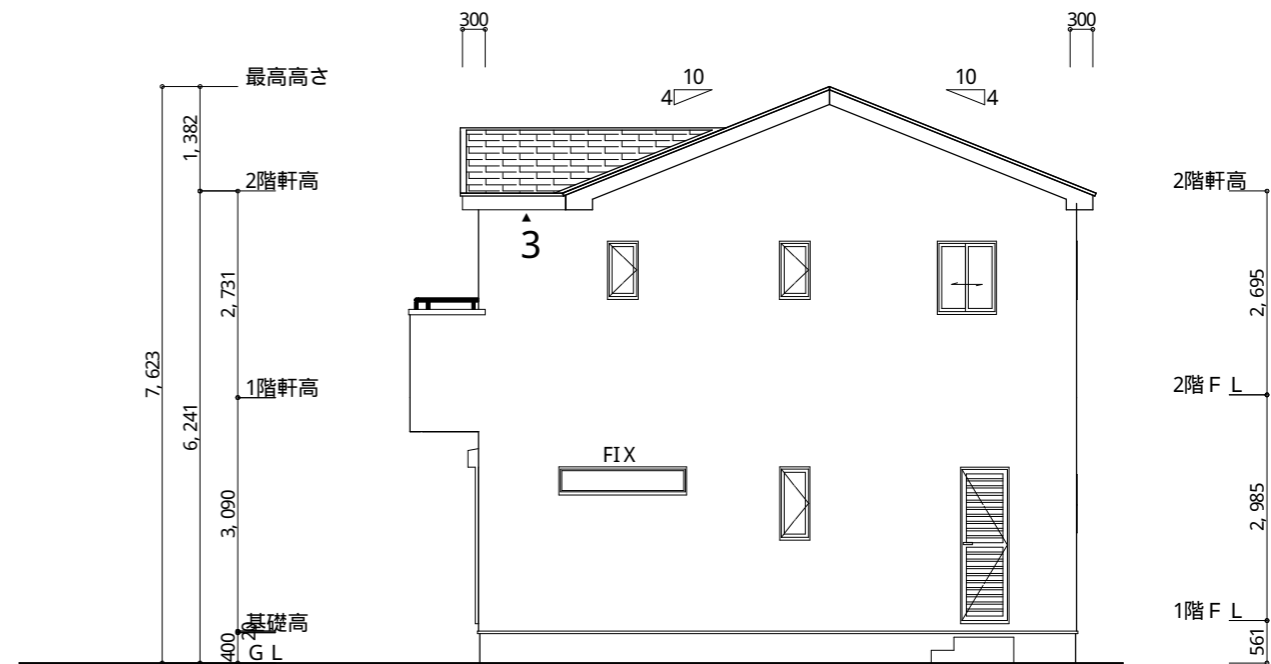
No.



WS23-07925



南側 立面図 S: 1/100



東側 立面図 S: 1/100

断熱等級5仕様

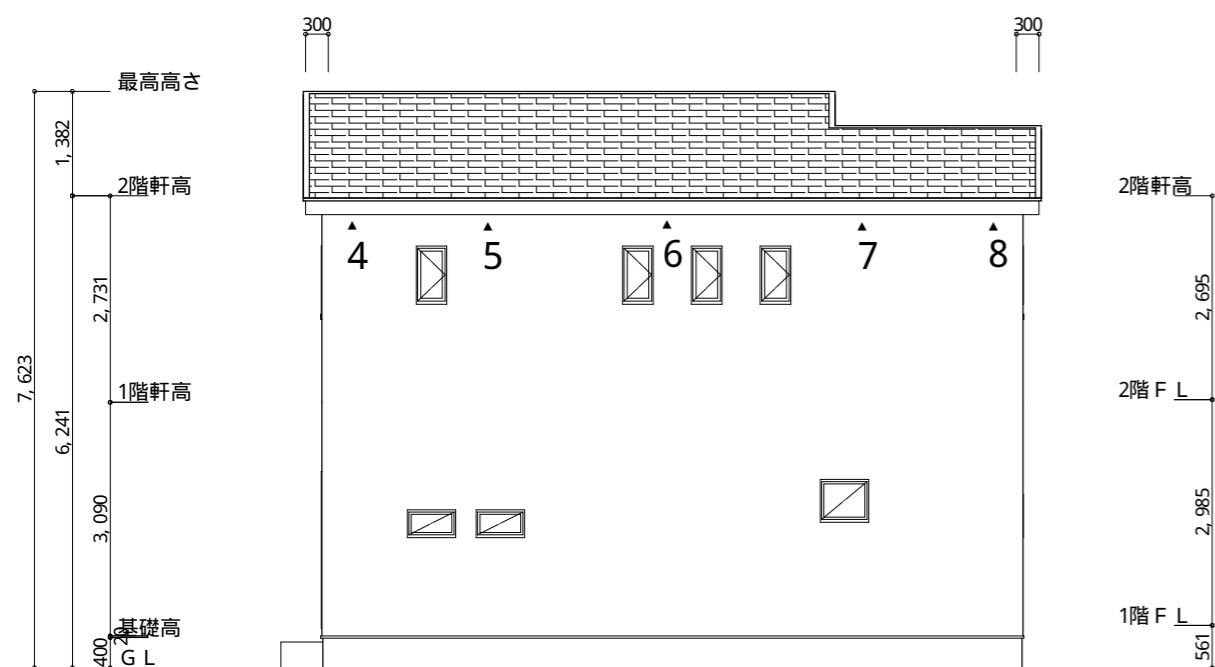
※ 小屋裏換気措置 (NBL 防火端部有孔板 8mm)  
1枚あたりの有効開口面積 : 0.00753㎡

▲ : 有孔板位置を示す

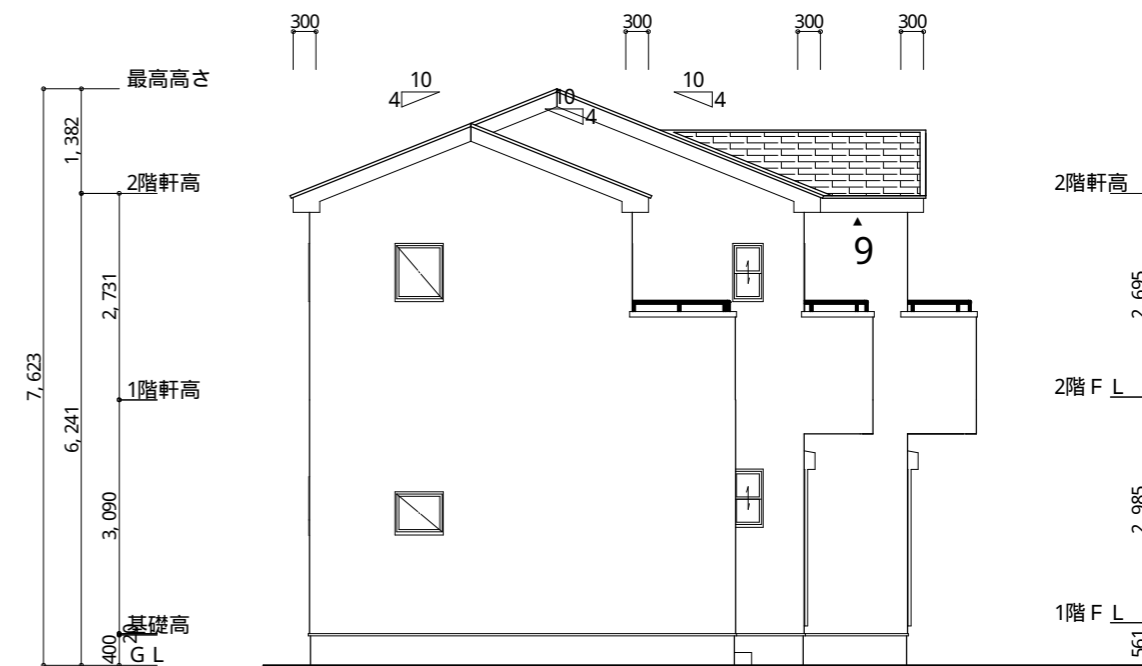
※ 棟換気 (TKO S型換気棟 2P)  
有孔換気面積 0.0340㎡/本  
: 換気棟を示す

2階 吸気 :  $55.06\text{m}^2 \times 1/900 \approx 0.0611\text{m}^2$   
 $0.00753\text{m}^2/\text{枚} \times 9\text{枚} = 0.0677\text{m}^2 > 0.0611\text{m}^2 \therefore \text{OK}$

排気 :  $55.06\text{m}^2 \times 1/1600 \approx 0.0344\text{m}^2$   
 $0.0340\text{m}^2/\text{本} \times 2\text{本} = 0.0680\text{m}^2 > 0.0344\text{m}^2 \therefore \text{OK}$



北側 立面図 S: 1/100



西側 立面図 S: 1/100

工事名 富士市岩本建売 2期南棟様邸新築工事

備考

心建設株式会社一級建築士事務所

一級建築士事務所 静岡県知事登録(2)第7498号 静岡県浜松市浜北区内野2987-1  
一級 国土交通大臣登録 第344970号 織田 綾子 TEL: 053-586-7337

管理者	設計者	担当者
日付	日付	日付
		2023/09/29

図面名 南側 立面図, 北側 立面図, 東側 立面図, 西側 立面図

縮尺 1/100

No.

