

計画概要		
敷地面積	168.89㎡	
都市計画区域	都市計画区域内(市街化区域)	
用途地域	第2種中高層住居専用地域	
防火地域	指定なし	
指定建蔽率	60.00%	
指定容積率	150.00%	
高度地区	第一種高度地区(20m)	

トータル面積表 (㎡)		
敷地面積		168.89
建築面積		60.45
床面積 1階		57.96
2階		46.37
延床面積		104.33
建蔽率	$(60.45/168.89) \times 100$	35.80%
容積率	$(104.33/168.89) \times 100$	61.78%

- 道路斜線・隣地斜線：明らかに適法
- 北側斜線：明らかに適法
- 雨水：道路側溝へ放流

開発による道路  
(法42条1項2号 道路)

南棟

配置図 S: 1/100

工事名	富士市岩本建売2期北棟様邸新築工事	心建設株式会社一級建築士事務所	管理者	設計者	担当者	図面名	縮尺	No.
備考		一級建築士事務所 静岡県知事登録(2)第7498号 静岡県浜松市浜北区内野2987-1 一級 国土交通大臣登録 第344970号 織田 綾子 TEL: 053-586-7337	日付	日付	日付	配置図	1/100	1
					2023/10/02			

# 断熱等級5仕様

\* 凡例

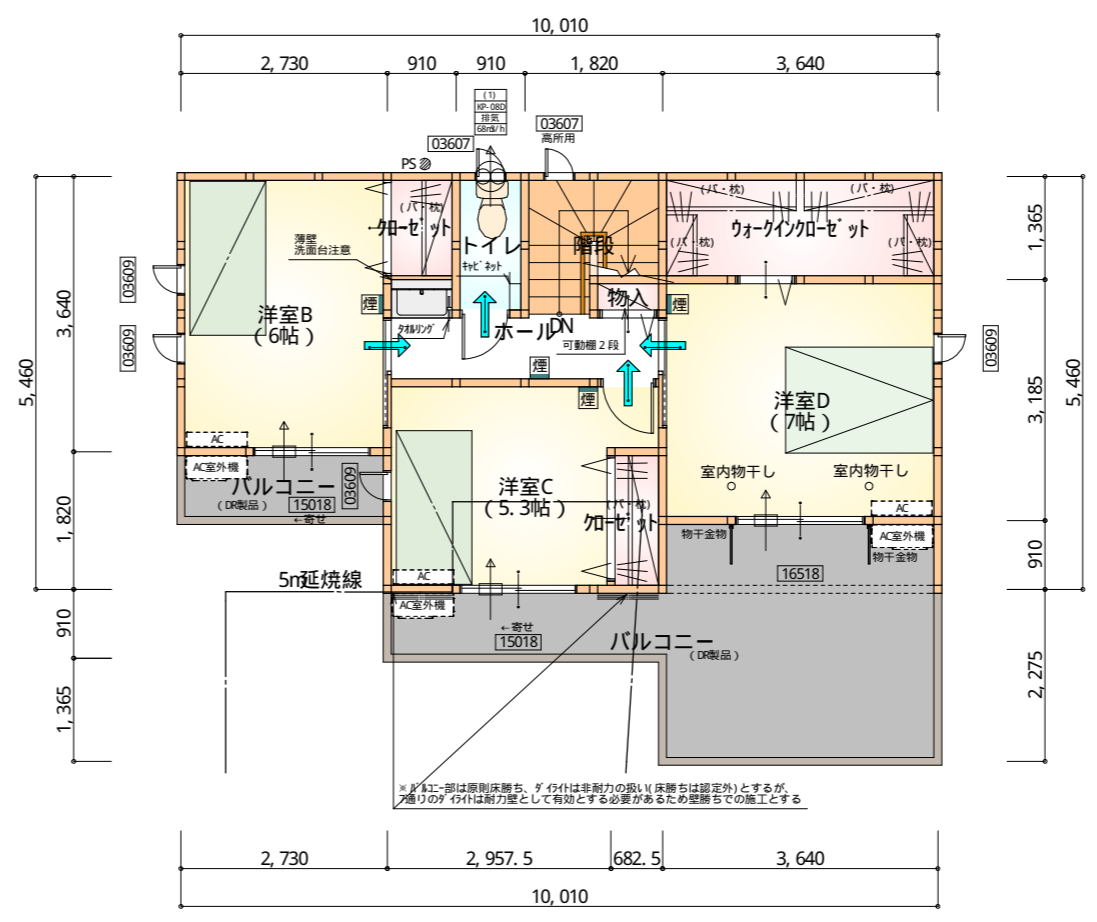
- 煙式感知器
- 換気扇 (壁用)
- 換気扇 (天井用)
- 給気口 100φ
- アンダーカット等
- 管柱 (105×105)
- I/A設置推奨場所
- I/A室外機設置推奨場所
- ※ I/Aはお客様手配にて

※ 火気使用室内装

天井: PB9.5+準不燃クロスQM397~QM497

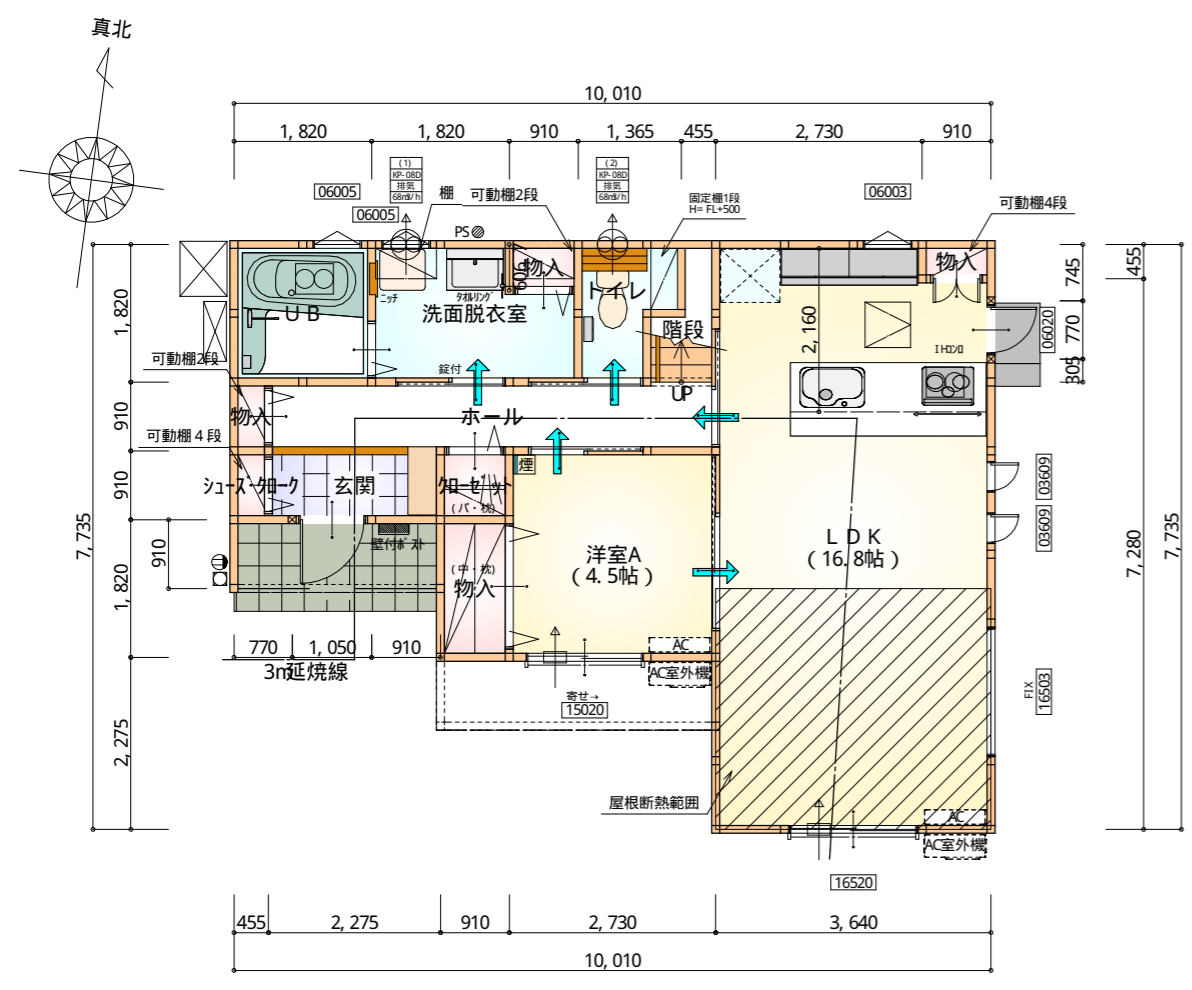
壁: PB12.5+準不燃クロスQM397~QM497

段数	15段
階高	2985
有効幅	W=780
蹴上	R=199.0
踏面	T=210.0
勾配	$R \times 2 + T = 608.0$
	$550 \leq 608.0 \leq 650$ $R / T = 0.948 \times 21 / 21$ $= 19.91 / 21 \leq 22 / 21$
蹴込板	あり
蹴込	30mm
段鼻	あり 30mm



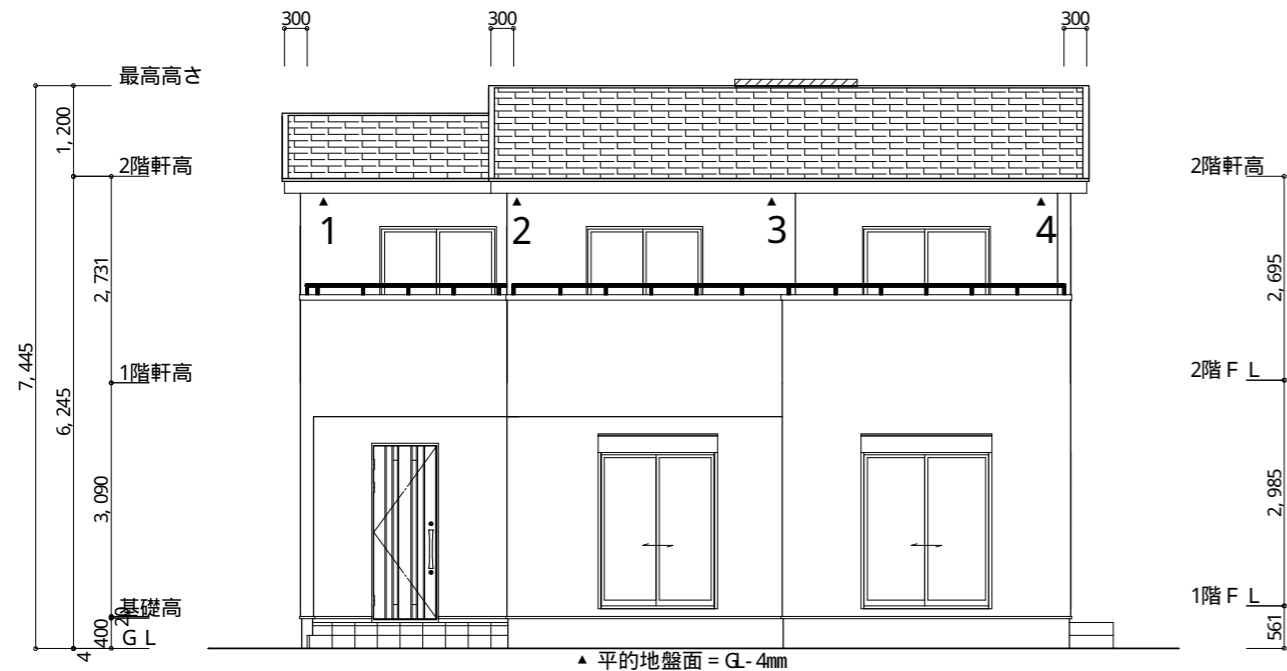
部屋名	面積	m <sup>2</sup> (帖)
加ゼット	1.242	(0.8)
加ゼット	1.242	(0.8)
階段	2.898	(1.8)
洋室C	8.695	(5.3)
洋室D	11.593	(7.0)
ホール	3.726	(2.3)
トイレ	1.656	(1.0)
物入	0.414	(0.3)
洋室B	9.937	(6.0)
ウォークインクローゼット	4.969	(3.0)
合計	46.37	(28.3)

2階 平面図 S: 1/100

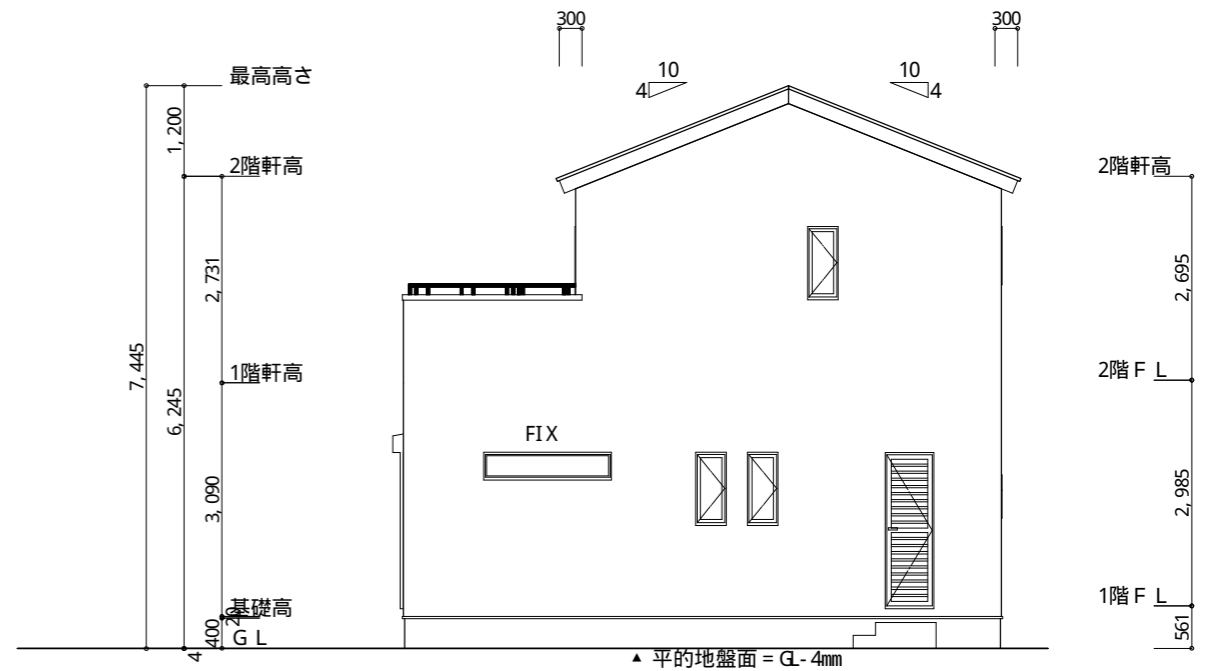


部屋名	面積	m <sup>2</sup> (帖)
LDK	27.741	(16.8)
物入	1.656	(1.0)
トイレ	2.070	(1.3)
物入	0.414	(0.3)
洋室A	7.453	(4.5)
物入	0.552	(0.3)
洗面脱衣室	4.417	(2.7)
シューズケース	0.414	(0.3)
ホール	5.383	(3.3)
階段	1.242	(0.8)
UB	3.312	(2.0)
物入	0.414	(0.3)
加ゼット	0.828	(0.5)
玄関	2.070	(1.3)
合計	57.96	(35.4)

1階 平面図 S: 1/100



南側 立面図 S: 1/100



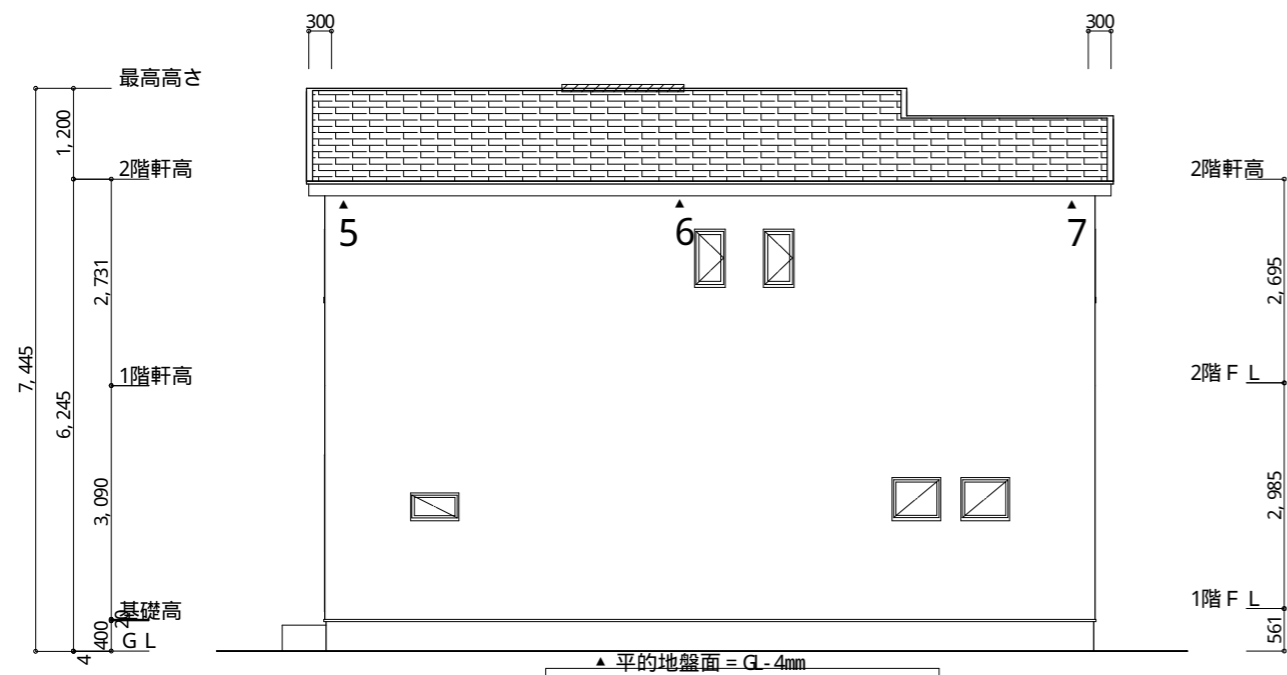
東側 立面図 S: 1/100

# 断熱等級5仕様

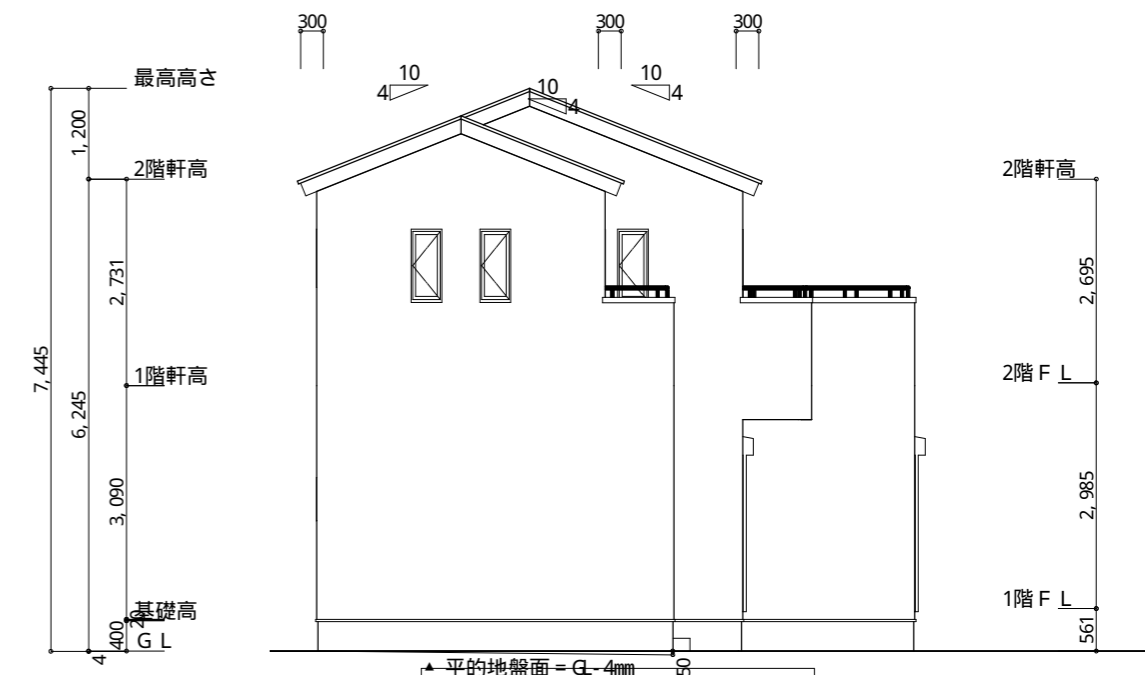
平的地盤面  
 $(4550 \times 50) / 2$   
 $(10010 + 7735) \times 2$   
 $= 3.205... \rightarrow 4mm$

※ 小屋裏換気措置 (NBL 防火端部有孔板 8mm)  
 1枚あたりの有効開口面積 : 0.00753m<sup>2</sup>  
 ▲ : 有孔板位置を示す  
 ※ 棟換気 (TKO S型換気棟 2P)  
 有孔換気面積 0.0340m<sup>2</sup>/本  
 ▨ : 換気棟を示す

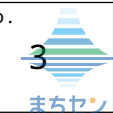
2階 吸気 : 46.37m<sup>2</sup> × 1/900 ≒ 0.0515m<sup>2</sup>  
 0.00753m<sup>2</sup>/枚 × 7枚 = 0.0527m<sup>2</sup> > 0.0515m<sup>2</sup> ∴ OK  
 排気 : 46.37m<sup>2</sup> × 1/1600 ≒ 0.0289m<sup>2</sup>  
 0.0340m<sup>2</sup>/本 × 1本 = 0.0340m<sup>2</sup> > 0.0289m<sup>2</sup> ∴ OK



北側 立面図 S: 1/100



西側 立面図 S: 1/100

工事名 <b>富士市岩本建売 2期北棟様邸新築工事</b>	心建設株式会社 一級建築士事務所 一級建築士事務所 静岡県知事登録 (2) 第7498号 静岡県浜松市浜北区内野2987-1 一級 国土交通大臣登録 第344970号 織田 綾子 TEL: 053-586-7337	管理者 日付	設計者 日付	担当者 日付 2023/10/02	図面名 南側 立面図, 北側 立面図, 東側 立面図, 西側 立面図	縮尺 1/100	No. 
----------------------------------	---	-----------	-----------	-------------------------	---------------------------------------	-------------	--