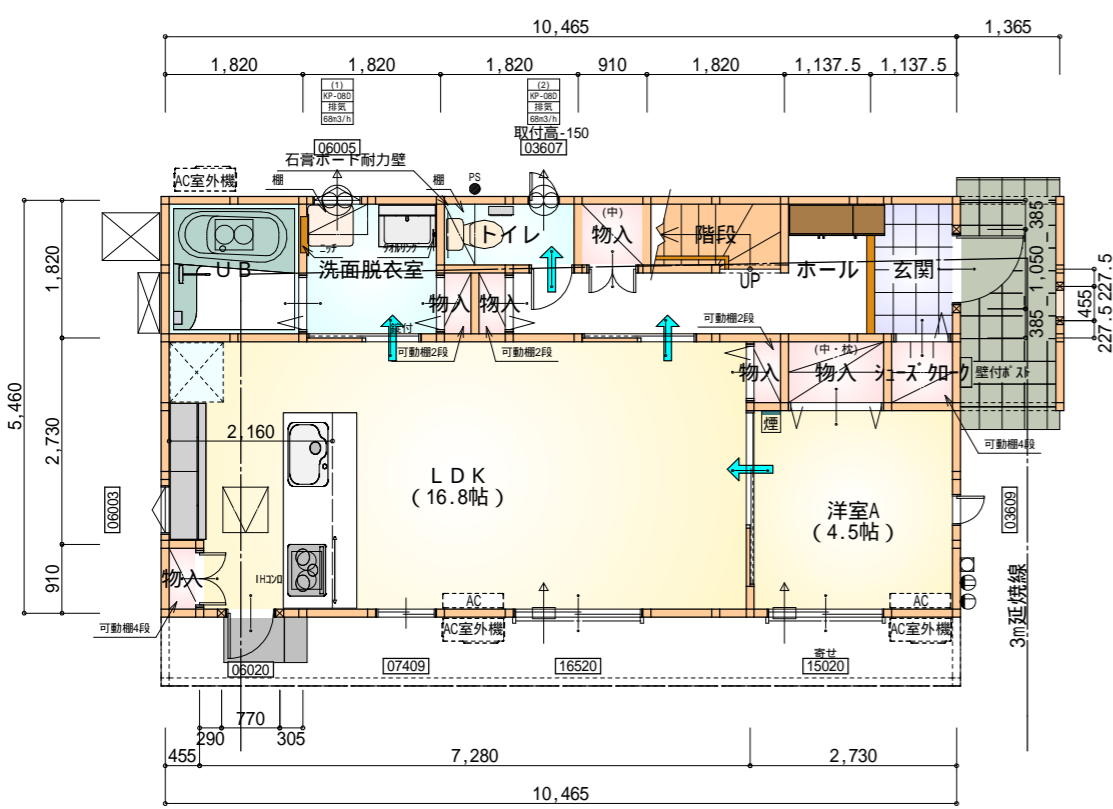


タイガーEXハイパー仕様

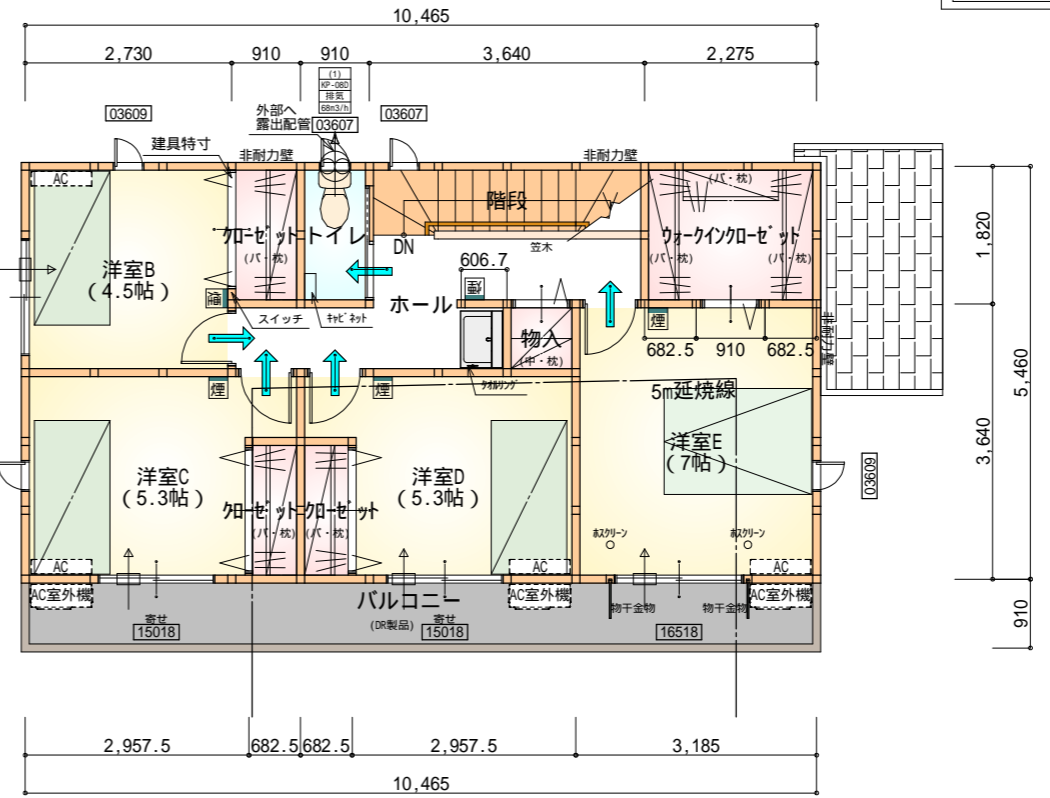
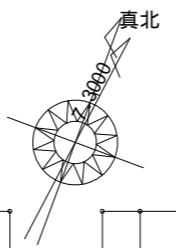
断熱等級5仕様



石膏ボード耐力壁：1ヶ所

部屋名	面積	m ² (帖)
玄関	2.070	(1.3)
シューズ加	0.828	(0.5)
物入	1.242	(0.8)
物入	0.414	(0.3)
U B	3.312	(2.0)
洗面脱衣室	3.312	(2.0)
トイレ	1.656	(1.0)
物入	0.414	(0.3)
物入	0.414	(0.3)
階段	1.656	(1.0)
物入	0.414	(0.3)
洋室A	7.453	(4.5)
ホール	5.383	(3.3)
物入	0.828	(0.5)
LDK	27.741	(16.8)
合計	57.13	(34.9)

1階 平面図 S:1/100



部屋名	面積	m ² (帖)
階段	3.312	(2.0)
ウォークインクローゼット	4.141	(2.5)
トイレ	1.656	(1.0)
クローゼット	1.656	(1.0)
クローゼット	1.242	(0.8)
クローゼット	1.242	(0.8)
ホール	6.625	(4.0)
物入	0.828	(0.5)
洋室B	7.453	(4.5)
洋室C	8.695	(5.3)
洋室D	8.695	(5.3)
洋室E	11.593	(7.0)
合計	57.13	(34.7)

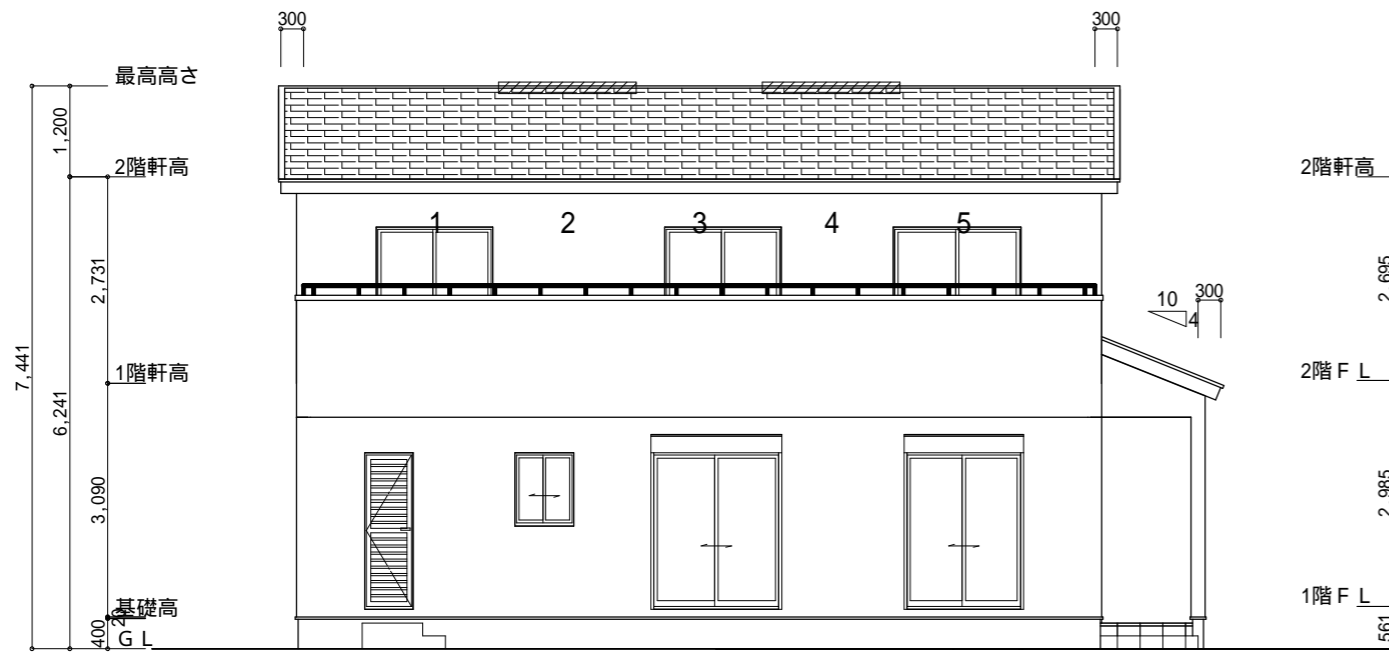
2階 平面図 S:1/100

* 凡例

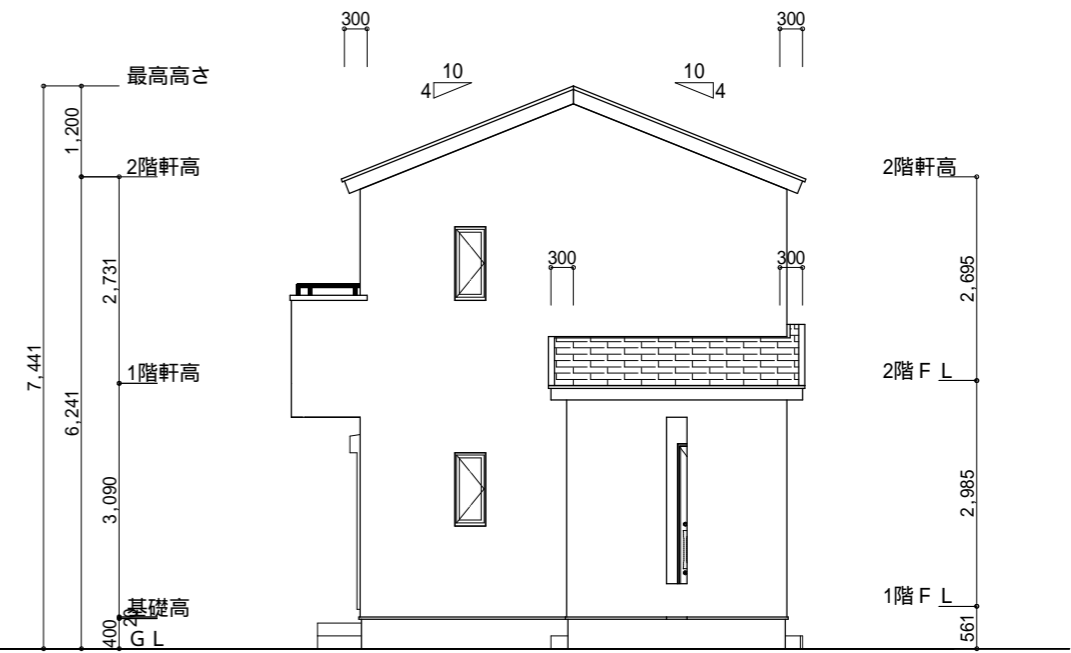
- 煙式感知器
- 換気扇 (壁用)
- 換気扇 (天井用)
- 給気口 100
- アンダーカット等
- 管柱 (105 x 105)
- エアコン設置推奨場所
- エアコン室外機設置推奨場所
- エアコンはお客様手配にて

火気使用室内装
天井：PB9.5+準不燃クロスQM9397 ~ QM9497
壁：PB12.5+準不燃クロスQM9397 ~ QM9497

段数	15段
階高	2985
有効幅	W=780
蹴上	R=199.0
踏面	T=210.0
勾配	R x 2 + T = 608.0 550 608.0 650 R / T = 0.948 x 21 / 21 = 19.91 / 21 22 / 21
蹴込板	あり
蹴込	30mm
段鼻	あり 30mm



南側 立面図 S:1/100

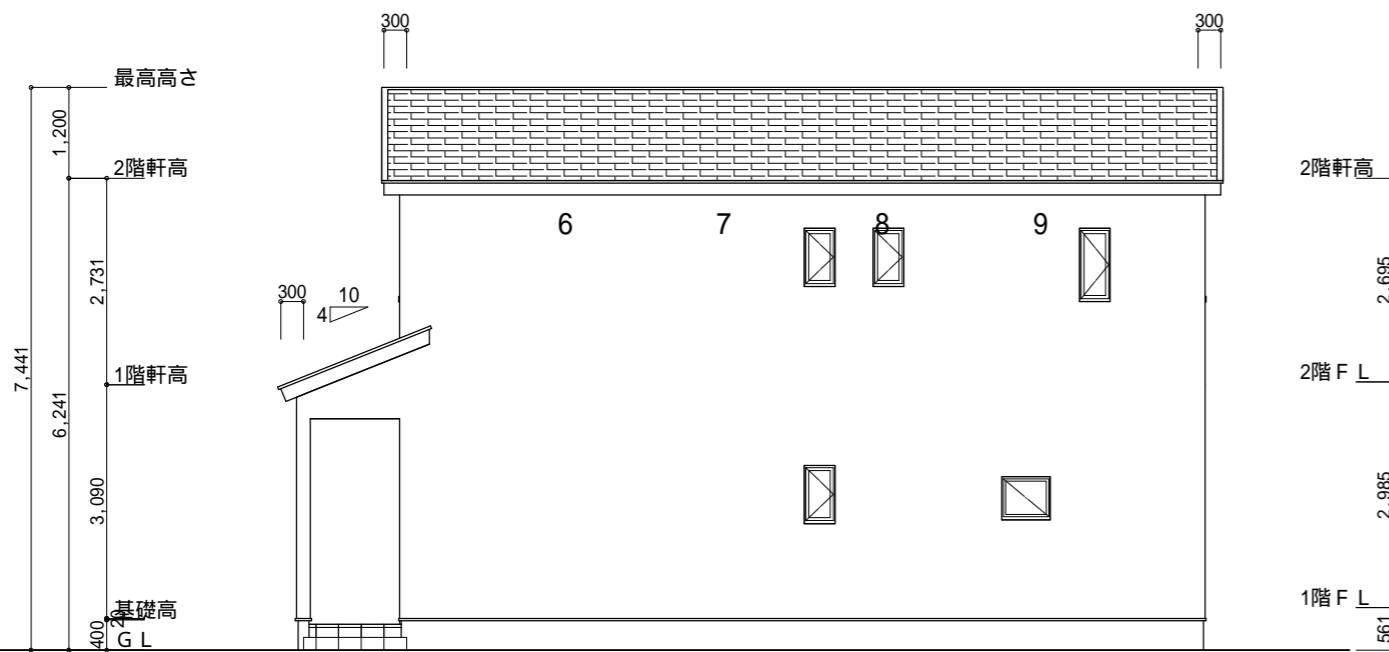


東側 立面図 S:1/100

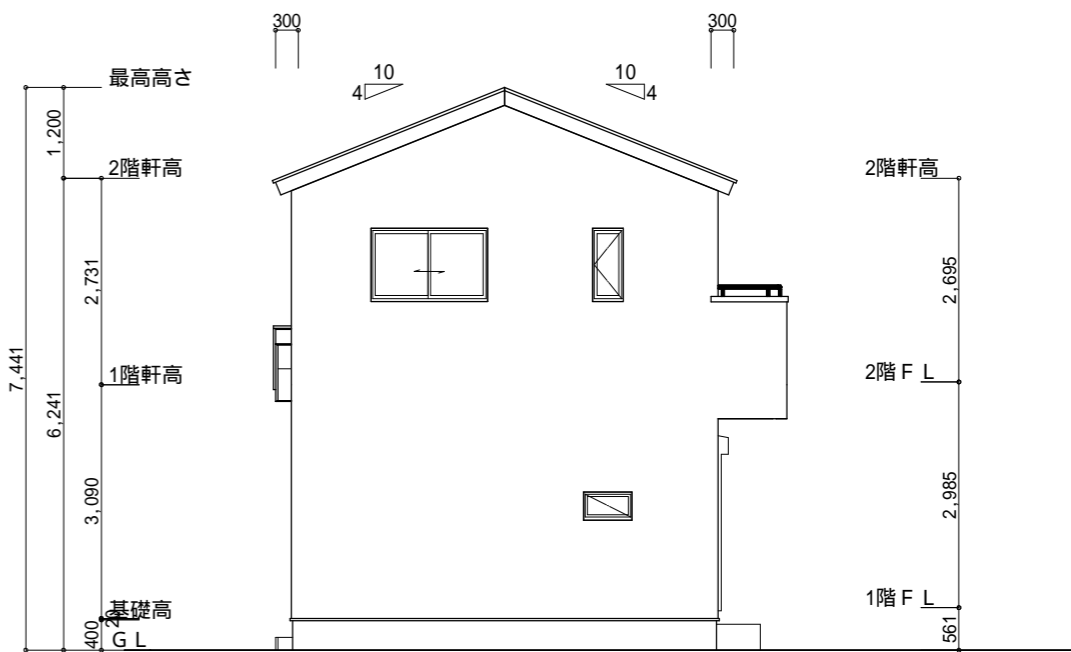
<p>小屋裏換気措置 (スガセっこう防火有効孔板 8mm 910mm×1820mm 3枚取付)</p> <p>開孔面積0.00753㎡×3</p> <p>: 有孔板位置を示す</p> <p>棟換気 (TOKO S型換気棟用 2P)</p> <p>有孔換気面積 0.0340㎡/本</p> <p>：換気棟を示す</p>	<p>2階 吸気 : 57.13㎡×1/900 0.0635㎡</p> <p>0.00753㎡/枚×9枚 = 0.0678㎡ > 0.0635㎡ OK</p> <p>排気 : 57.13㎡×1/1600 0.0357㎡</p> <p>0.0340㎡/本×2本 = 0.068㎡ > 0.0357㎡ OK</p>
--	---

タイガーEXハイパー仕様

断熱等級5仕様



北側 立面図 S:1/100



西側 立面図 S:1/100

<p>工事名 湖西市新居町新居建売7期様邸新築工事</p> <p>備考</p>	<p>心建設株式会社一級建築士事務所</p> <p>一級建築士事務所 静岡県知事登録(2)第7498号 静岡県浜松市浜北区内野2987-1</p> <p>一級 国土交通大臣登録 第344970号 織田 綾子 TEL:053-586-7337</p>	<p>管理者 日付</p>	<p>設計者 日付</p>	<p>担当者 日付</p> <p>2023/12/19</p>	<p>図面名 南側 立面図,北側 立面図,東側 立面図,西側 立面図</p>	<p>縮尺 1/100</p>	<p>No. 3</p> <p>WS23-11699</p>
---	--	---------------	---------------	---------------------------------	--	-----------------	--------------------------------