

77335S対応可

耐震等級3

設計性能評価

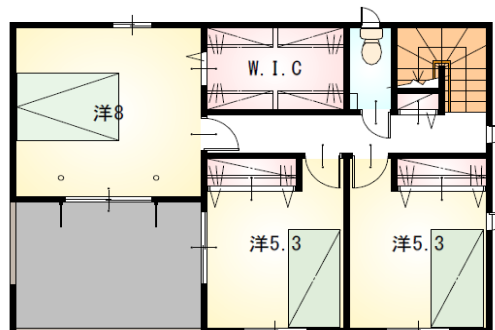
オール電化でエコ機能満載！

拡大図

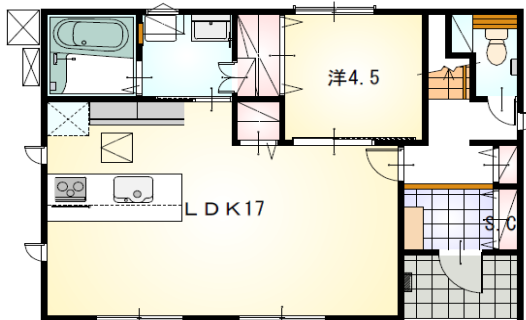


全8区画の分譲地！小中学校徒歩10分圏内で通学安心♪  
イオンモール富士宮まで車で5分で休日のお買い物にも便利です！

2階



1階

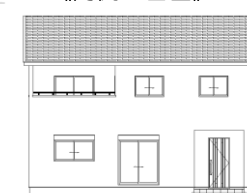


開放感のある対面式のパニンキッチン！  
ウォークインクローゼットやシューズクローゼットなど収納豊富♪  
広々としたインバルコニーは急な雨も安心です♪

《配置図》



《南側立面図》



【当社自慢の標準装備】

- ①食器洗浄乾燥機 ②カップボード
- ③室内物干し（ホスクリーン） …まだまだあります！

種目	新築戸建
物件名	フジノミヤシ イズミチヨウ 富士宮市泉町
タイプ	4LDK
価格	3190万円

所在地(地番表示)	富士宮市泉町398番5		
ナビ用住所	富士宮市西町28-1		
交通	JR身延線 西富士宮駅	550 m	
	駅まで徒歩で7分		
土地	171.58 m <sup>2</sup>	51.90 坪	
建物	104.08 m <sup>2</sup>	31.48 坪	
構造	木造	2階	
間取	LDK17.0 洋8.0 洋5.3 洋5.3 洋4.5		
土地権利	所有権	地目	宅地
都市計画	市街化区域	用途地域	二種住居
建ぺい率	60 %	容積率	200 %
建築確認番号	第2023確認建築静建住ま08759号		
他の法令上の制限	法第22条区域、下水道処理区域内		
完成時期	R6年7月	駐車場	3台可能
現況	建築中	引渡日	R6年8月
接道状況	東側公道6.0mに接道14.8m		
設備	上水道 東京電力	下水道 側溝	オール電化
周辺	貴船小学校	750m	
	第三中学校	650m	
	ポテト野中店	1200m	

国土交通大臣(1)第9848号

# (株)不動産のおおさわ

〒431-3306 浜松市天竜区船明287-1 TEL : 0120-756-890 / 053-926-0091 FAX : 053-926-0084

客付け会社様へ

担当

広告掲載不可

■手数料 : 3%+6万+税

■取引態様 : 専任媒介

■情報公開日 : R6年1月19日