

地番	1207番1、1207番4	地積測量図
土地の所在	富士宮市東町	

筆界標略号 S…石杭, C…コンクリート杭, P…プラスチック杭, R…金属錐, M…刻ミ, RM…金属標 (単位m)

求積表

地番	① 1207-1				
NO	X <sub>n</sub>	Y <sub>n</sub>	Y <sub>n+1</sub> -Y <sub>n-1</sub>	X <sub>n</sub> · (Y <sub>n+1</sub> -Y <sub>n-1</sub> )	
B1	227.315	173.851	-5.931	-1348.205265	
B2	228.342	167.492	-7.337	-1675.345254	
P11	223.457	166.514	-4.457	-995.947849	
PS1	205.791	163.035	5.019	1032.865029	
P2	204.705	171.533	9.660	1977.450300	
P3	214.673	172.695	1.890	405.731970	
P4	224.350	173.423	1.156	259.348600	
合計				-344.102469	
合計面積				172.051235	
地積				172.05	m <sup>2</sup>

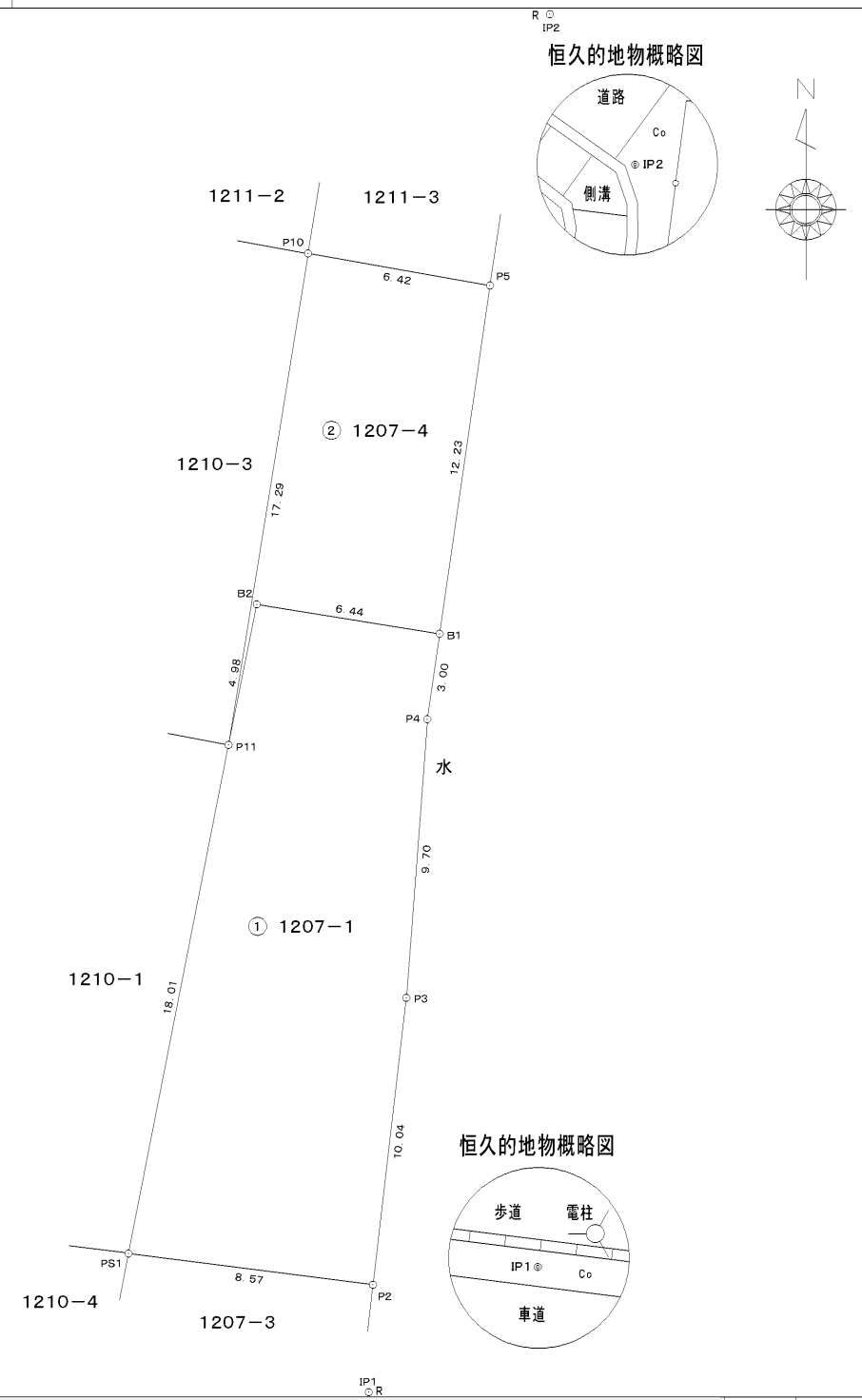
地番	② 1207-4				
NO	X <sub>n</sub>	Y <sub>n</sub>	Y <sub>n+1</sub> -Y <sub>n-1</sub>	X <sub>n</sub> · (Y <sub>n+1</sub> -Y <sub>n-1</sub> )	
P11	223.457	166.514	1.783	398.423831	
P10	240.529	169.275	9.088	2185.927552	
P5	239.418	175.602	4.576	1095.576768	
B1	227.315	173.851	-8.110	-1843.524650	
B2	228.342	167.492	-7.337	-1675.345254	
合計				161.058247	
合計面積				80.529124	
地積				80.52	m <sup>2</sup>

恒久的地物

点名	X座標	Y座標	距離	方向角
IP1	200.974	171.386	48.28	7° 29' 40"
IP2	248.841	177.683		

測地系	-
座標系	任意
測量年月日	令和5年1月31日

作成者 土地家屋調査士 富士市中島342番地の1 金澤美典 (令和5年2月4日作成)



縮尺 1/250