

2階持出し有、配置追い出し注意！

トータル面積表 (m ²)	
敷地面積	169.65
建築面積	60.86
床面積 1階	56.31
2階	57.96
延床面積	114.27
建築率	(60.86/169.65) × 100 = 35.88%
容積率	(114.27/169.65) × 100 = 67.36%

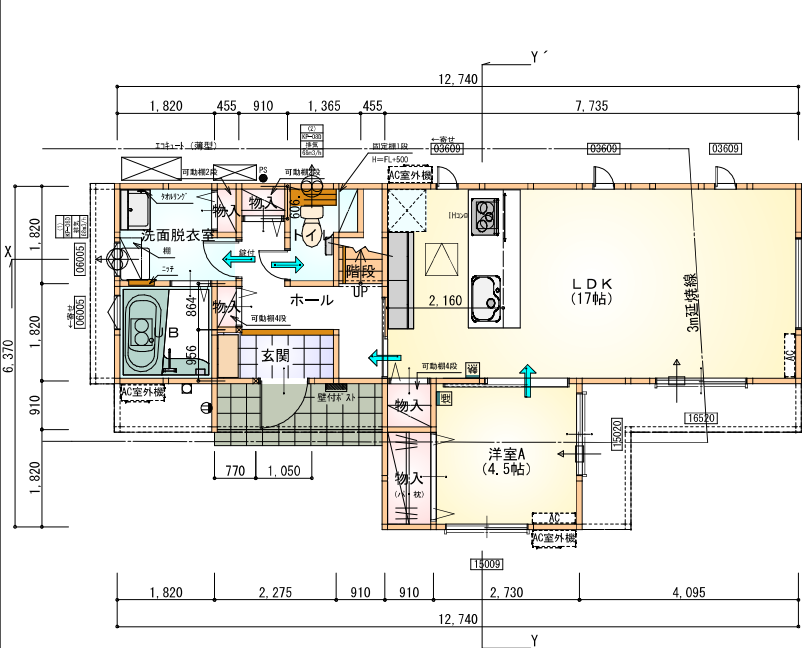
計画概要	
敷地概要	都市計画区域 都市計画区域内(市街化区域)
	用途地域 準住居地域
	防火地域 指定なし
	指定建築率 60.00%
	指定容積率 200.00%
	その他の指定 土地区画整理法(国道一号沿線)

- 道路斜線・隣地斜線：明らかに適法
 - 平均地盤面：算定不要
 - 雨水：道路側溝へ放流
- ※道路後退内に築造物なし 又、新たに築造しない。

配置図 S:1/100

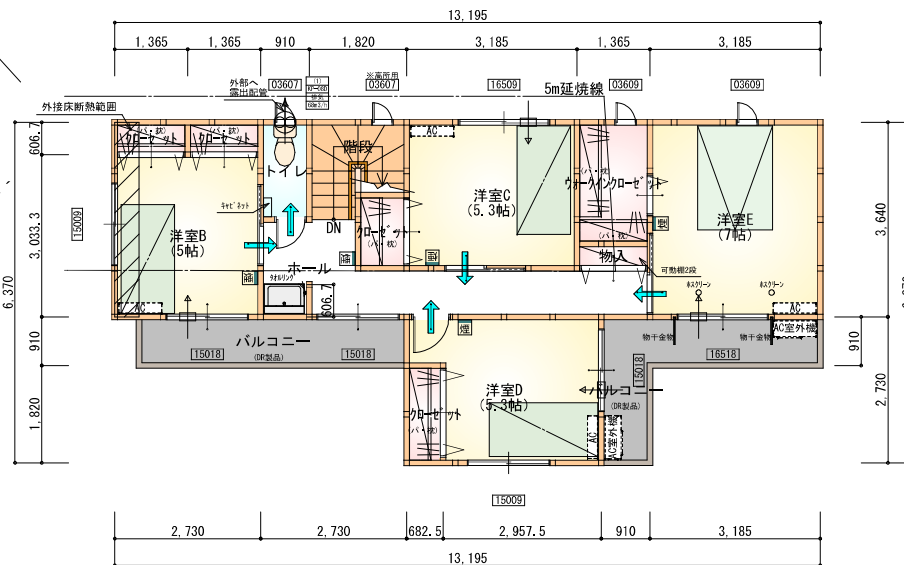
工事名 豊橋市岩屋町建売北棟様邸新築工事	一級建築士事務所 静岡県知事登録 (2) 第7498号 静岡県浜松市浜北区内野2987-1 一級 国土交通大臣登録 第344970号 織田 綾子 TEL:053-586-7337	管理者	設計者	担当者	図面名 配置図	縮尺 1/100	No. 1
		日付	日付	日付			

断熱等級5仕様



部屋名	面積	㎡(帖)
階段	1.242	(0.8)
UB	3.312	(2.0)
トイレ	2.070	(1.3)
物入	1.656	(1.0)
物入	0.828	(0.5)
LDK	28.155	(17.0)
洋室A	7.453	(4.5)
洗面脱衣室	3.726	(2.3)
物入	0.552	(0.3)
ホール	4.417	(2.7)
物入	0.393	(0.2)
物入	0.414	(0.3)
玄関	2.091	(1.3)
合計	56.31	(34.2)

1階 平面図 S:1/100



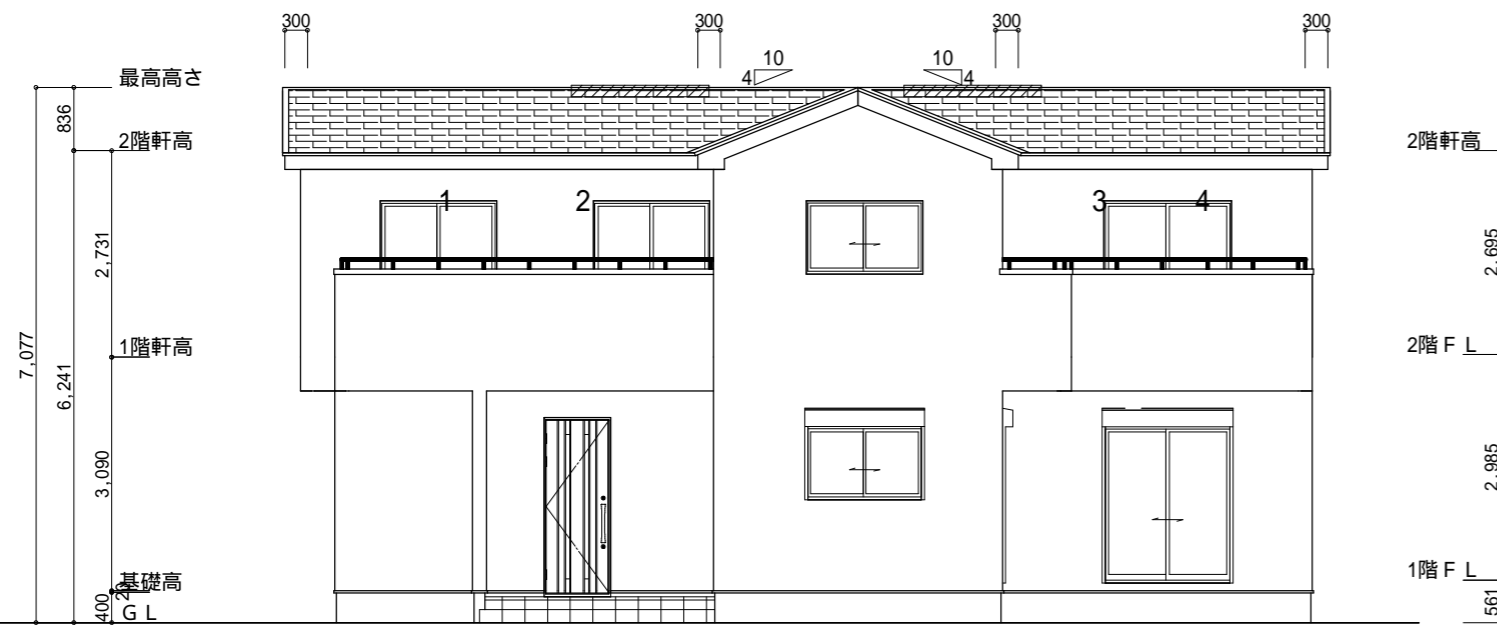
部屋名	面積	㎡(帖)
クローゼット	0.828	(0.5)
クローゼット	0.828	(0.5)
クローゼット	1.242	(0.8)
洋室C	8.695	(5.3)
物入	0.621	(0.4)
クォータークローゼット	3.105	(1.9)
洋室D	8.695	(5.3)
洋室E	11.593	(7.0)
階段	2.898	(1.8)
ホール	8.281	(5.0)
トイレ	1.656	(1.0)
洋室B	8.281	(5.0)
クローゼット	1.242	(0.8)
合計	57.96	(35.3)

2階 平面図 S:1/100

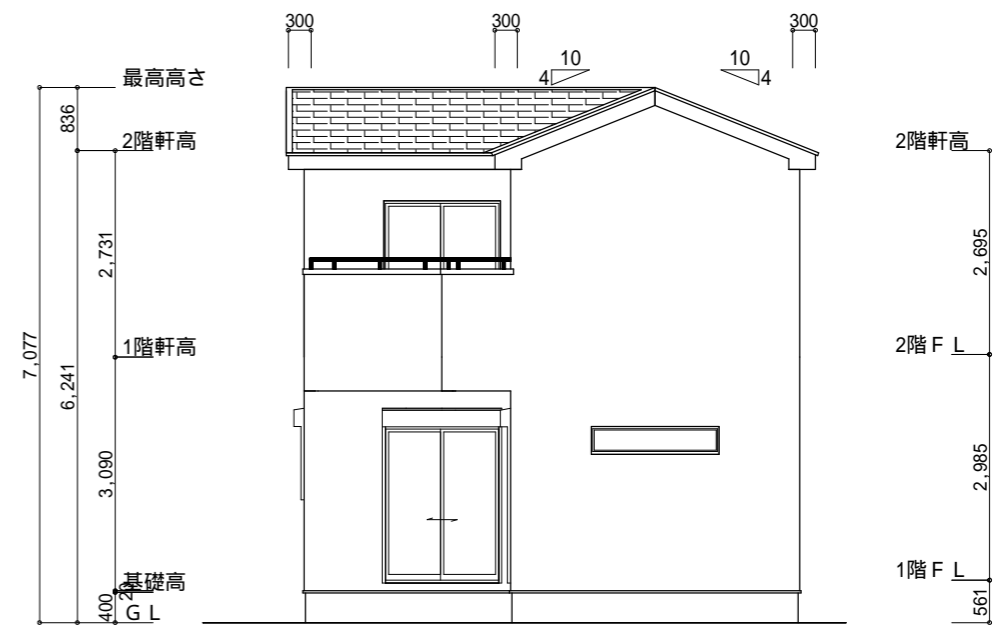
- * 凡例
- 煙式感知器
 - 換気扇(壁用)
 - 換気扇(天井用)
 - 給気口100φ
 - アンダーカット等
 - 管柱(105×105)
 - エアコン設置推奨場所
 - エアコン室外機設置推奨場所
- ※エアコンはお客様手配にて

※火気使用室内装
天井: PB9.5+準不燃クロスQM9397~QM9497
壁: PB12.5+準不燃クロスQM9397~QM9497

段数	15段
階高	2985
有効幅	W=780
蹴上	R=199.0
踏面	T=210.0
勾配	R × 2 + T = 608.0 550 ≤ 608.0 ≤ 650 R / T = 0.948 × 21 / 21 = 19.91 / 21 ≤ 22 / 21
蹴込板	あり
蹴込	30mm
段鼻	あり 30mm



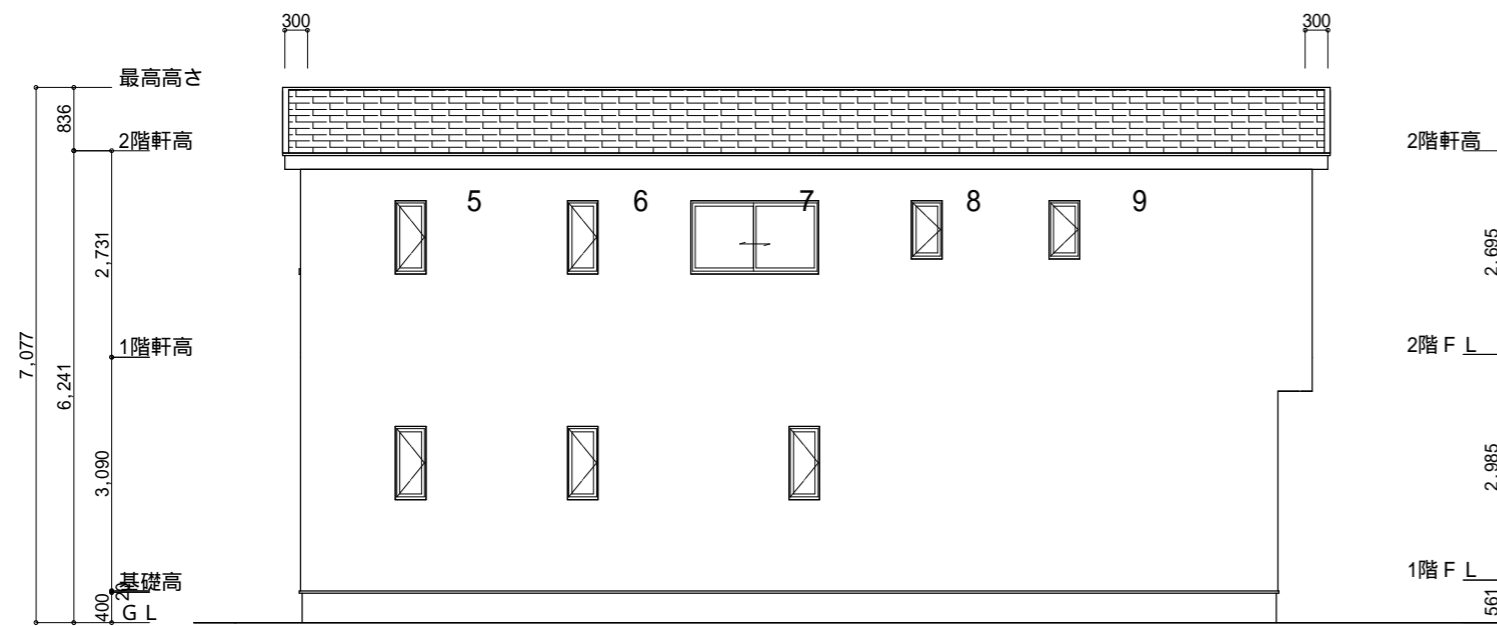
南側 立面図 S:1/100



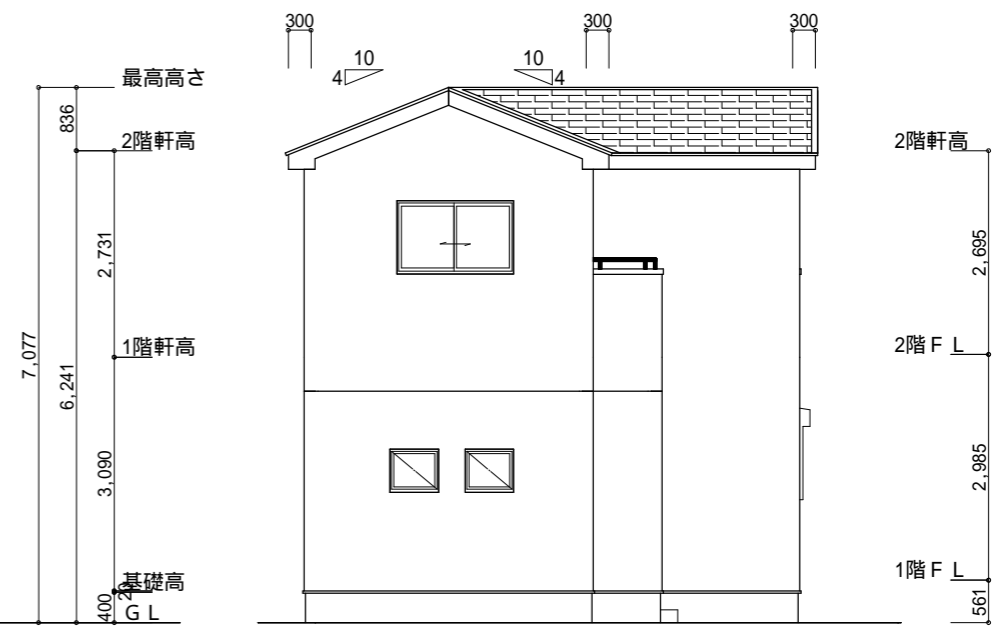
東側 立面図 S:1/100

<p>小屋裏換気措置 (スガセっこう防火有効孔板 8mm 910mm×1820mm 3枚取付)</p> <p>開孔面積 0.00753m²×3</p> <p>: 有孔板位置を示す</p> <p>棟換気 (TOKO S型換気棟用 2P)</p> <p>有孔換気面積 0.0340m²/本</p> <p>：換気棟を示す</p>	<p>2階 吸気 : 57.96m²×1/900 0.0644m²</p> <p>0.00753m²/枚×9枚 = 0.0678m² > 0.0644m² OK</p> <p>2階 排気 : 57.96m²×1/1600 0.0362m²</p> <p>0.0340m²/本×2本 = 0.068m² > 0.0362m² OK</p>
---	--

断熱等級5仕様



北側 立面図 S:1/100



西側 立面図 S:1/100

<p>工事名 豊橋市岩屋町建売北棟様邸新築工事</p> <p>備考</p>	<p>心建設株式会社一級建築士事務所</p> <p>一級建築士事務所 静岡県知事登録(2)第7498号 静岡県浜松市浜北区内野2987-1</p> <p>一級 国土交通大臣登録 第344970号 織田 綾子 TEL:053-586-7337</p>	<p>管理者 日付</p>	<p>設計者 日付</p>	<p>担当者 日付</p> <p>2023/10/02</p>	<p>図面名 南側 立面図, 北側 立面図, 東側 立面図, 西側 立面図</p>	<p>縮尺 1/100</p>	<p>No. 3</p> <p>株式会社 まちぞ</p>
---------------------------------------	--	---------------	---------------	---------------------------------	---	-----------------	------------------------------