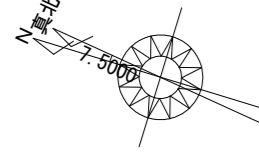
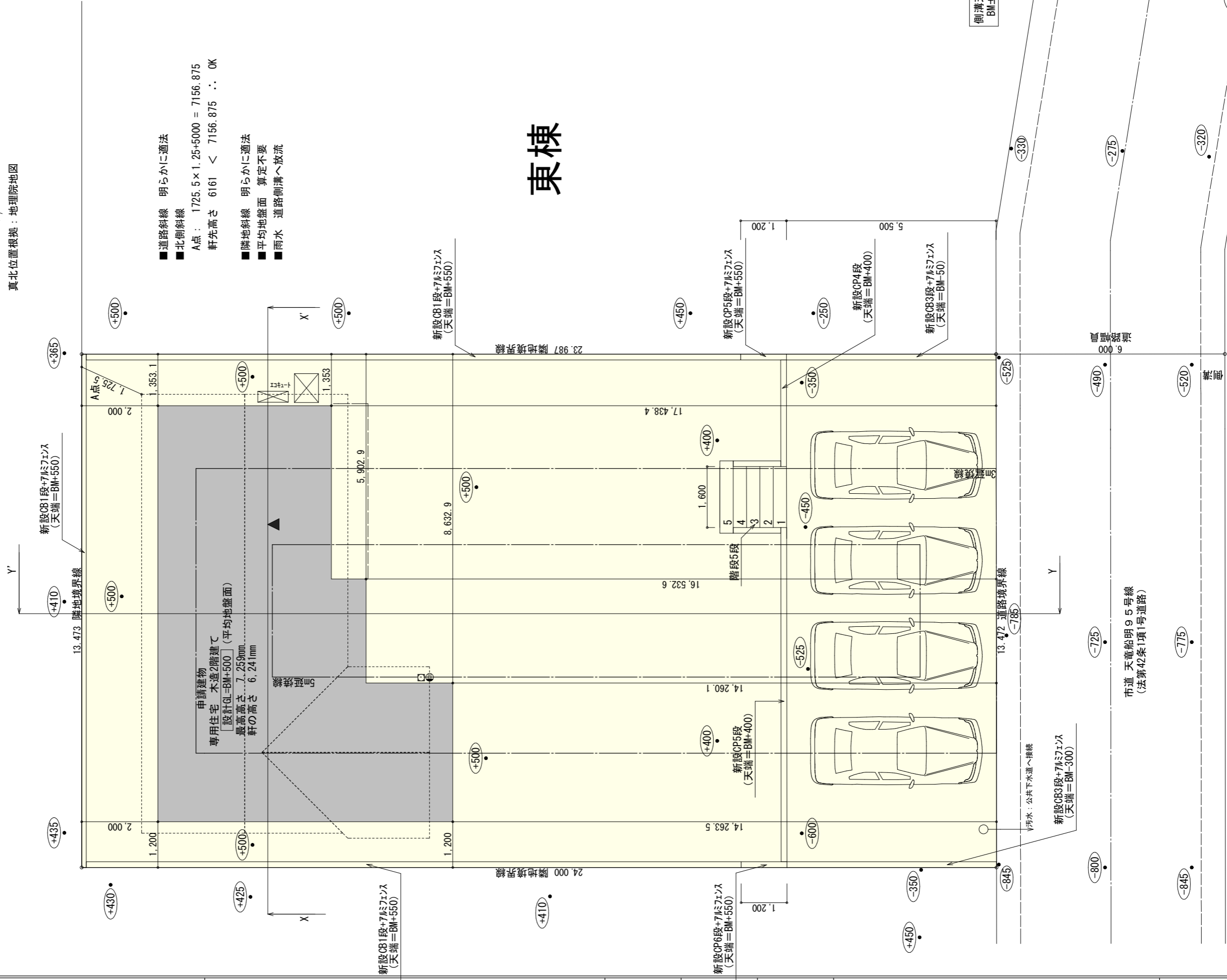


| トータル面積表 (㎡) | |
|-------------|--------------------------------|
| 敷地面積 | 323.25 |
| 建築面積 | 63.76 |
| 床面積 | 58.79 |
| 延床面積 | 54.65 |
| 延床面積 | 113.44 |
| 建築率 | (63.76/323.25) × 100 = 19.73% |
| 容積率 | (113.44/323.25) × 100 = 35.10% |



真北位置根拠：地理院地図



- 道路斜線 明らかに適法
- 北側斜線 A点: 1725.5 × 1.25 + 5000 = 7156.875
軒先高さ 6161 < 7156.875 ∴ OK
- 隣地斜線 明らかに適法
- 平均地盤面 算定不要
- 雨水 道路側溝へ放流

東棟

工事名 天竜区船明建売11期90街区西棟様邸新築工事

備考

心建設株式会社一級建築士事務所

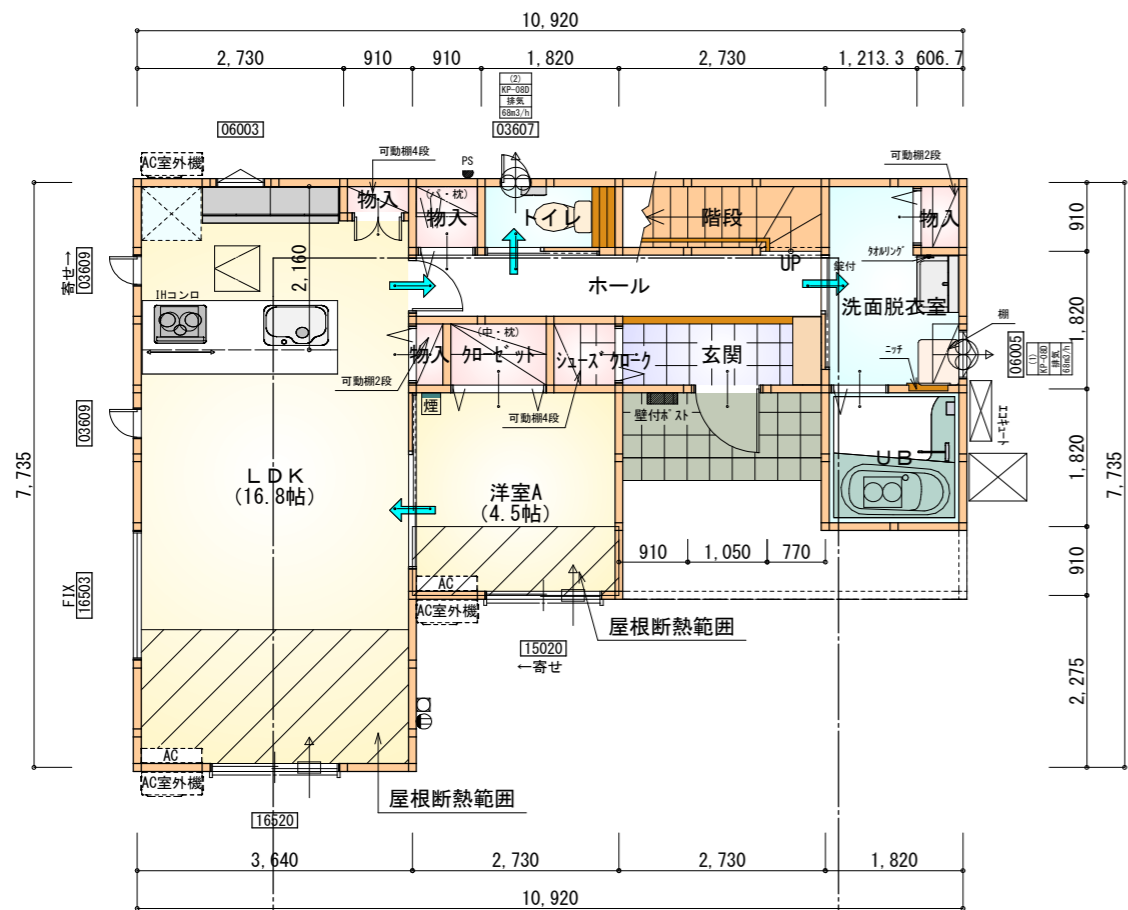
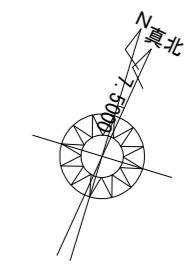
一級建築士事務所 静岡県知事登録 (2) 第7498号 静岡県浜松市浜北区内野2987-1
一級 国土交通大臣登録 第344970号 織田 綾子 TEL: 053-586-7337

| | | | |
|-----|-----|-----|------------|
| 管理者 | 設計者 | 担当者 | 図面名 |
| 日付 | 日付 | 日付 | 2024/01/05 |

配置図

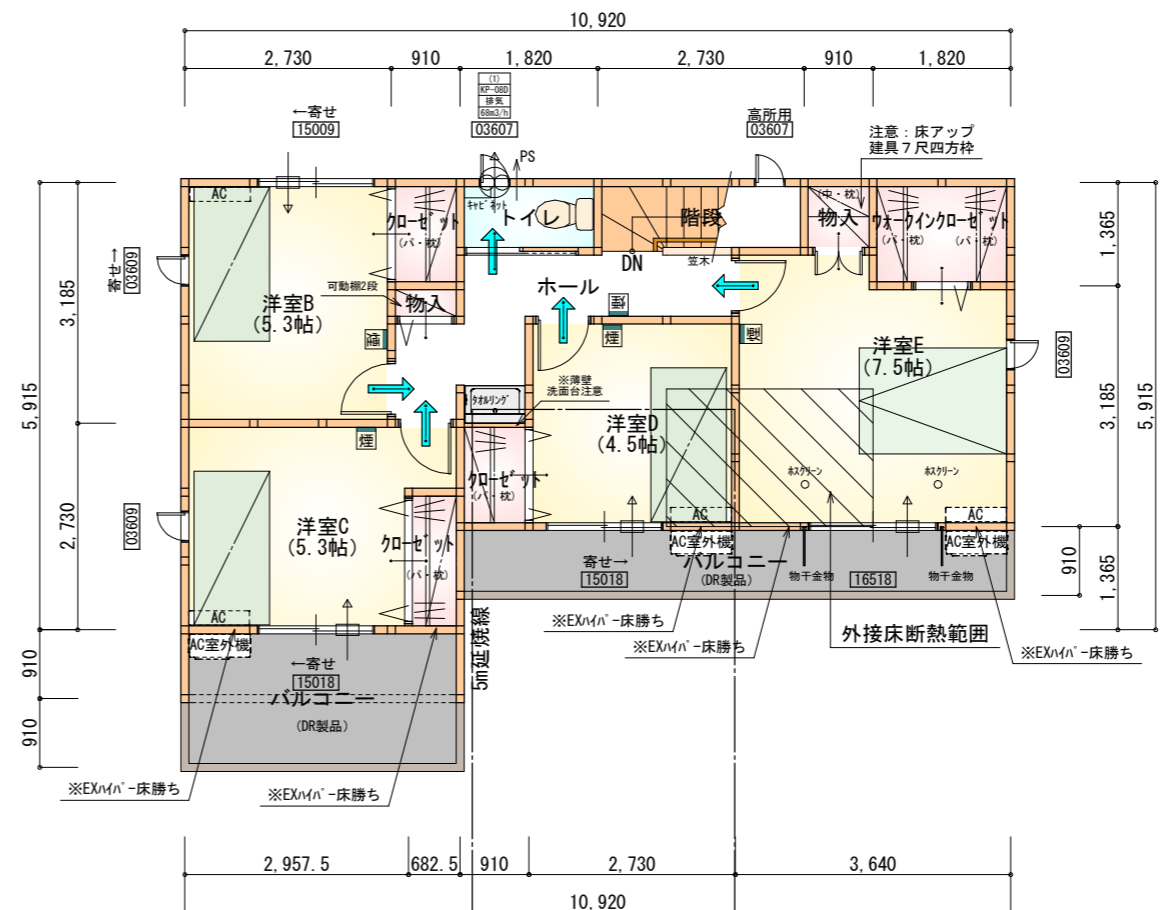
縮尺 1/100

No.



| 部屋名 | 面積 | m ² (帖) |
|----------|--------|--------------------|
| 物入 | 0.414 | (0.3) |
| 階段 | 2.484 | (1.5) |
| 物入 | 0.828 | (0.5) |
| 物入 | 0.552 | (0.3) |
| トイレ | 1.656 | (1.0) |
| UB | 3.312 | (2.0) |
| 洗面脱衣室 | 4.417 | (2.7) |
| 物入 | 0.414 | (0.3) |
| コート | 1.242 | (0.8) |
| 洋室A | 7.453 | (4.5) |
| ホール | 4.969 | (3.0) |
| 玄関 | 2.484 | (1.5) |
| シューズコーナー | 0.828 | (0.5) |
| LDK | 27.741 | (16.8) |
| 合計 | 58.79 | (35.7) |

1階 平面図 S:1/100



| 部屋名 | 面積 | m ² (帖) |
|--------------|--------|--------------------|
| 物入 | 0.828 | (0.5) |
| ウォークインクローゼット | 2.484 | (1.5) |
| 物入 | 0.414 | (0.3) |
| コート | 1.242 | (0.8) |
| コート | 1.242 | (0.8) |
| トイレ | 1.656 | (1.0) |
| 階段 | 2.484 | (1.5) |
| コート | 1.242 | (0.8) |
| ホール | 5.797 | (3.5) |
| 洋室B | 8.695 | (5.3) |
| 洋室D | 7.453 | (4.5) |
| 洋室E | 12.422 | (7.5) |
| 洋室C | 8.695 | (5.3) |
| 合計 | 54.65 | (33.3) |

2階 平面図 S:1/100

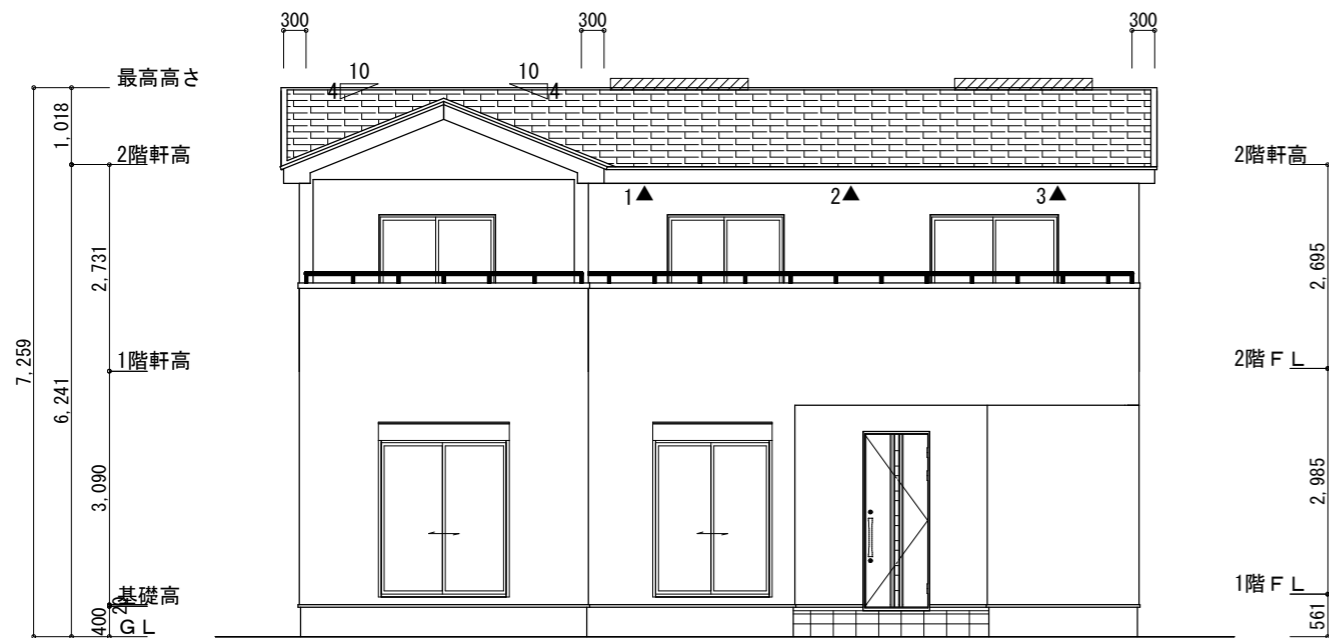
- 真北位置根拠：地理院地図
- * 凡例
- 煙式感知器
 - 換気扇(壁用)
 - 換気扇(天井用)
 - 給気口100φ
 - アンダーカット等
 - 管柱(105×105)
 - AC 設置推奨場所
 - AC室外機 設置推奨場所
 - ※エアコンはお客様手配にて

※火気使用室内装
 天井：PB9.5+準不燃クロスQM9397~QM9497
 壁：PB12.5+準不燃クロスQM9397~QM9497

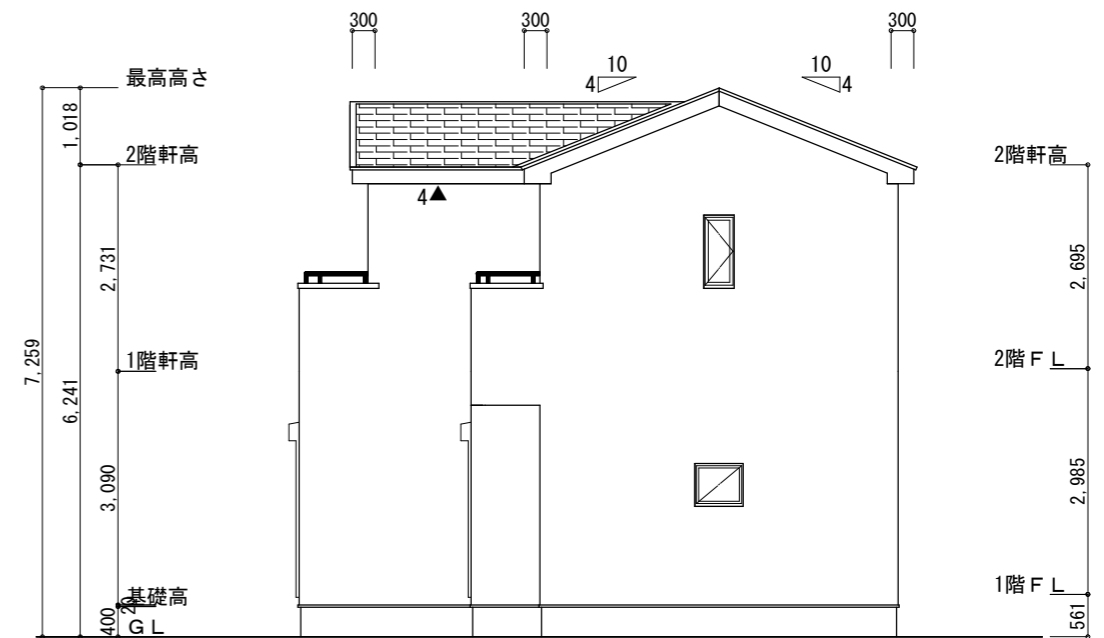
| | |
|-----|----------------------------------------------------------------------------------------------------------------|
| 段数 | 15段 |
| 階高 | 2985 |
| 有効幅 | W=780 |
| 蹴上 | R=199.0 |
| 踏面 | T=210.0 |
| 勾配 | $R \times 2 + T = 608.0$ $550 \leq 608.0 \leq 650$ $R/T = 0.948 \times 21/21$ $= 19.91/21 \leq 22/21$ |
| 蹴込板 | あり |
| 蹴込 | 30mm |
| 段鼻 | あり 30mm |

タイガ-EXハイパ-仕様

断熱等級5仕様



南側 立面図 S:1/100



東側 立面図 S:1/100

断熱等級5仕様

タイガ[®]-EXハイパ[®]-仕様

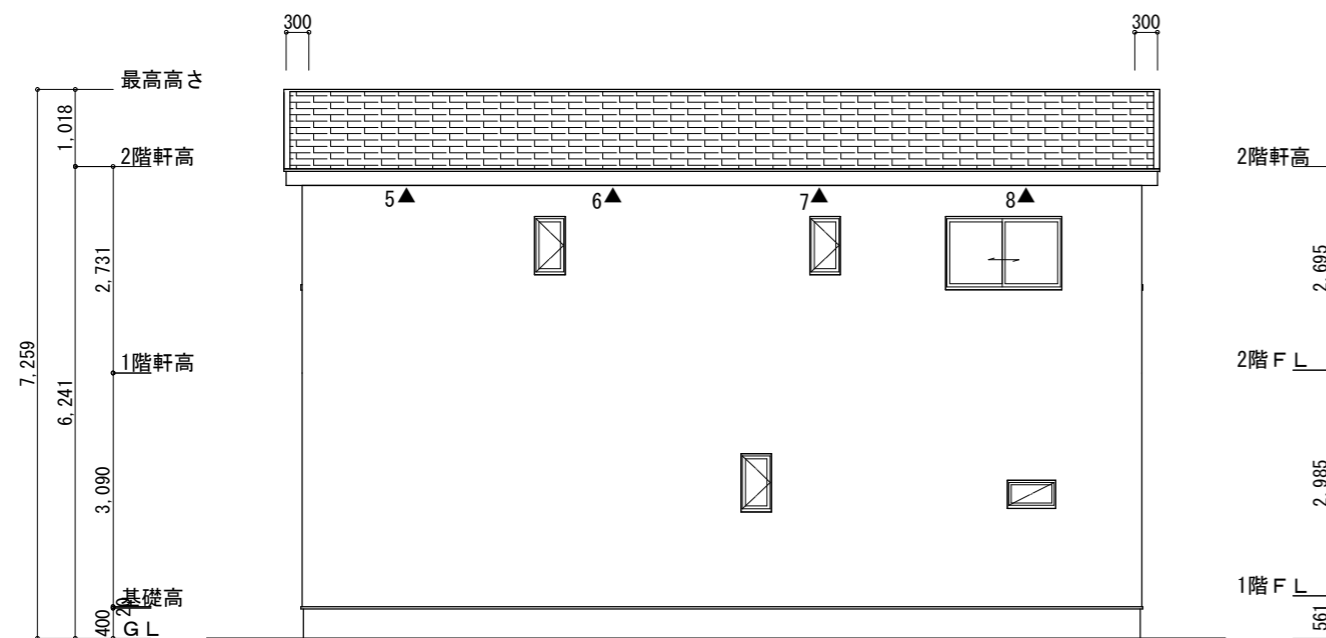
※小屋裏換気措置 (NBL 防火端部有孔板 8mm)
1枚あたりの有効開口面積 : 0.00753㎡

▲ : 有孔板位置を示す

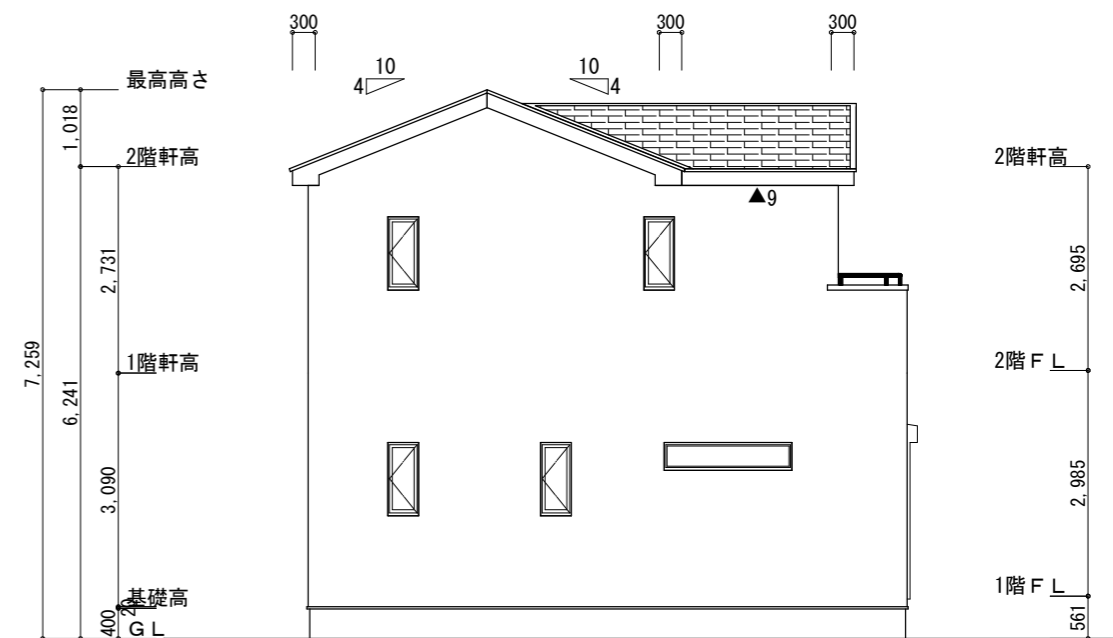
※棟換気 (TOKO S型換気棟 2P)
有孔換気面積 0.034㎡/本

▨ : 換気棟を示す

2階 吸気 : $54.65\text{㎡} \times 1/900 = 0.0607\text{㎡}$
 $0.00753\text{㎡/枚} \times 9 = 0.06777\text{㎡} > 0.0607\text{㎡} \therefore \text{OK}$
 排気 : $54.65\text{㎡} \times 1/1600 = 0.03415\text{㎡}$
 $0.034\text{㎡/本} \times 2\text{本} = 0.068\text{㎡} > 0.0341\text{㎡} \therefore \text{OK}$



北側 立面図 S:1/100



西側 立面図 S:1/100

工事名 天竜区船明建売11期90街区西棟様邸新築工事

備考

心建設株式会社一級建築士事務所

一級建築士事務所 静岡県知事登録 (2) 第7498号 静岡県浜松市浜北区内野2987-1
 一級 国土交通大臣登録 第344970号 織田 綾子 TEL:053-586-7337

管理者

日付

設計者

日付

担当者

日付 2023/12/27

図面名

南側 立面図, 北側 立面図, 東側 立面図, 西側 立面図

縮尺

1/100

No.

3
まろせ