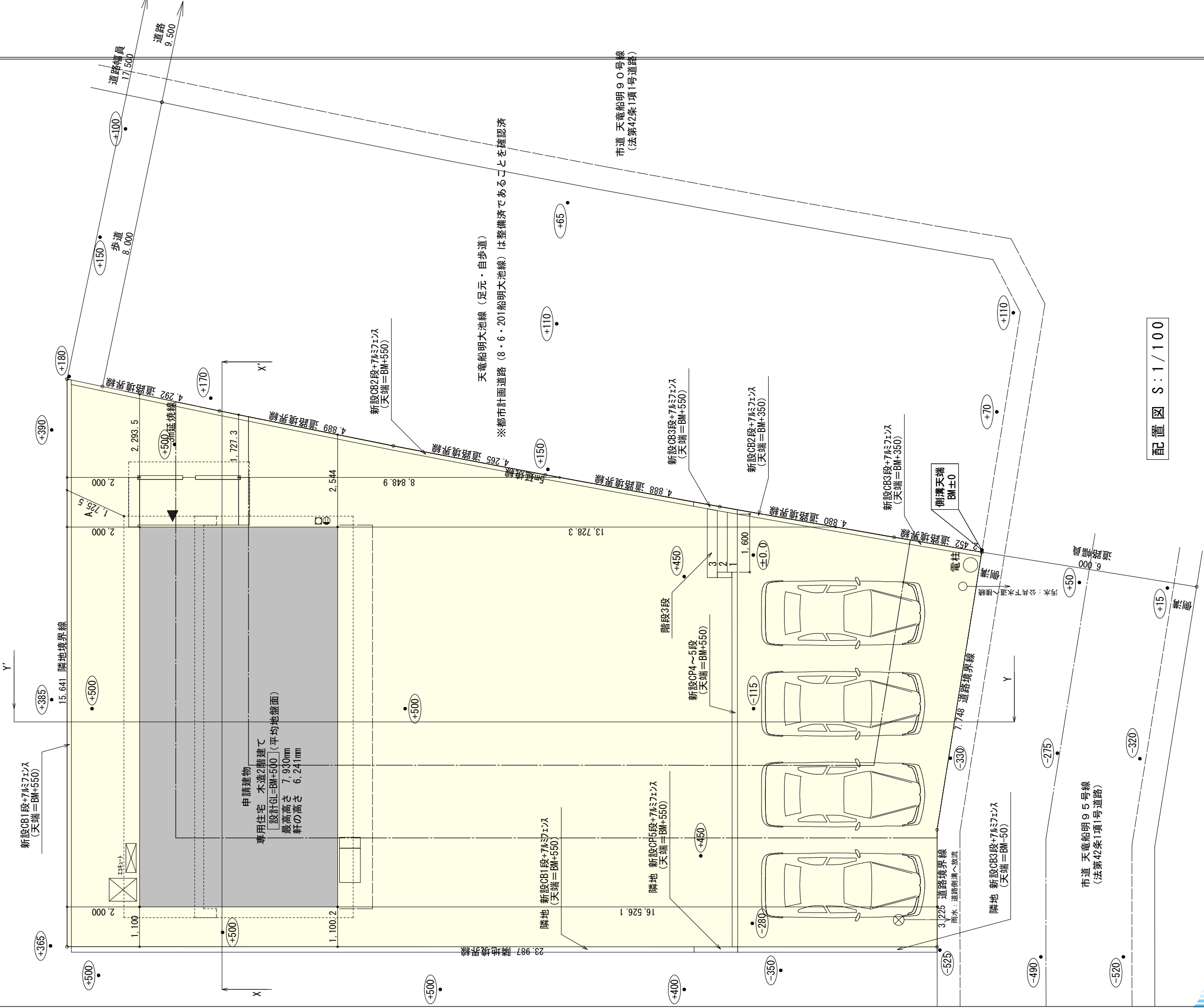


敷地面積	323.25
建築面積	60.86
床面積	57.13
延床面積	55.48
建築率	18.83%
容積率	34.84%

敷地面積 (60.86/323.25) × 100
 建築率 (112.61/323.25) × 100
 容積率 (112.61/323.25) × 100

真北位置根拠：地理院地図

- 道路斜線 明らかに適法
- 北側斜線 1725.5 × 1.25 + 5000 = 7156.875
軒先高さ 6161 < 7156.875 ∴ OK
- 隣地斜線 明らかに適法
- 平均地盤面 算定不要
- 雨水 道路側溝へ放流



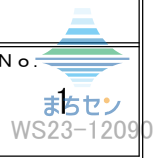
配置図 S:1/100

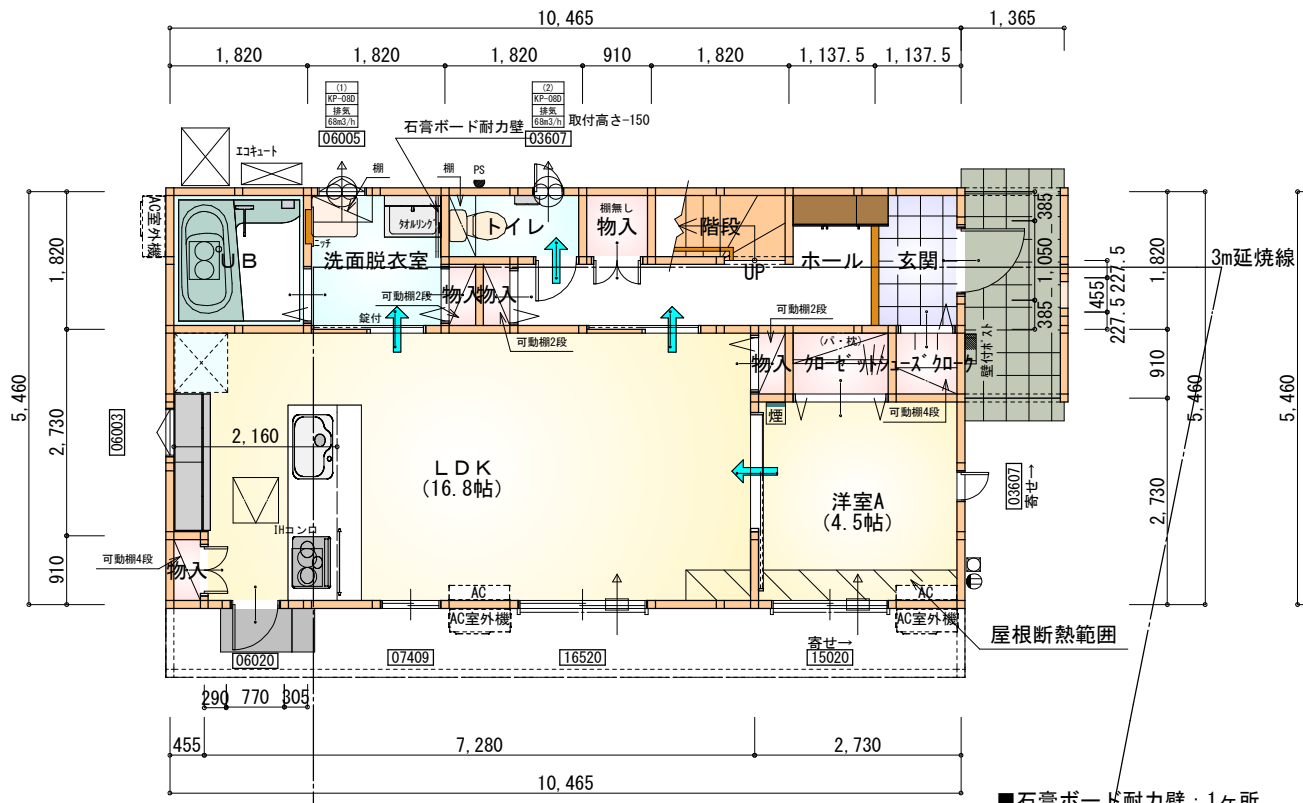
工事名	天竜区船明建売11期90街区東棟様邸新築工事
備考	

心建設株式会社一級建築士事務所	
一級建築士事務所 静岡県知事登録 (2) 第7498号	静岡県浜松市浜北区内野2987-1
一級 国土交通大臣登録 第344970号 織田 綾子	TEL:053-586-7337

管理者	設計者	担当者	図面名
日付	日付	日付	配置図
		2024/01/05	

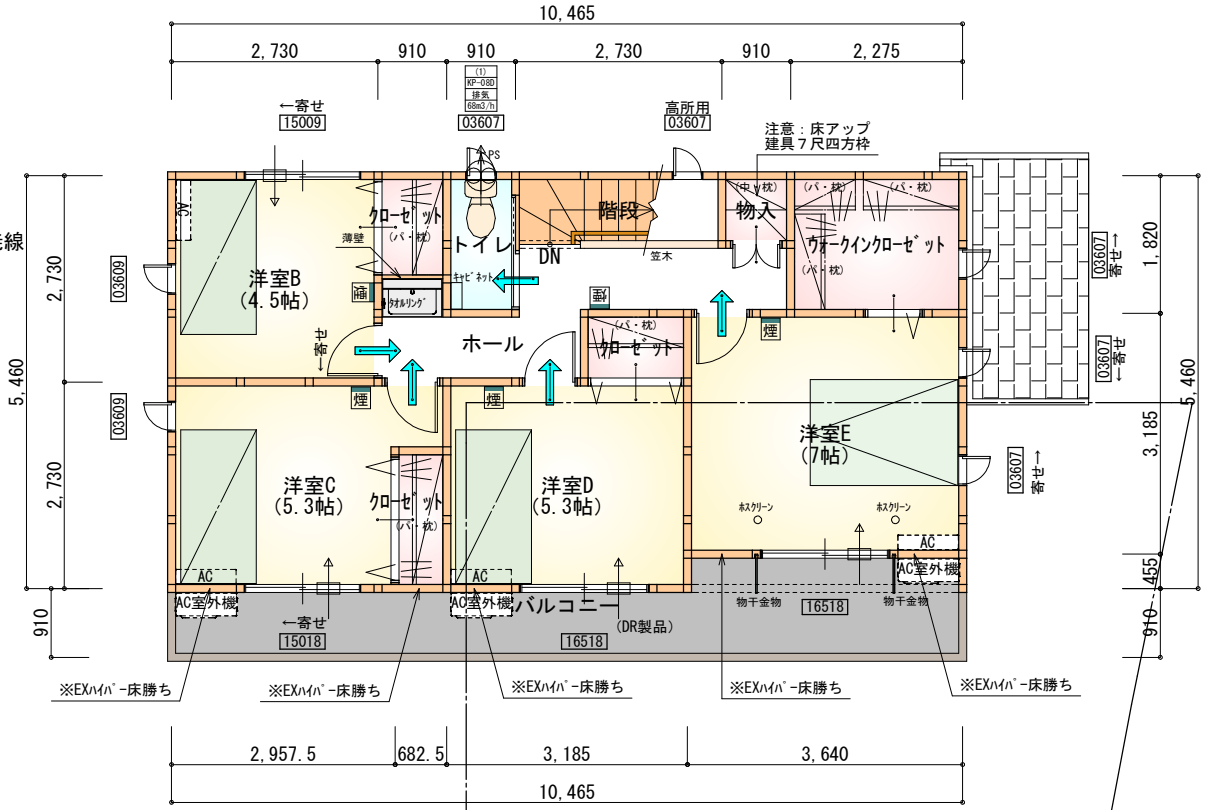
縮尺	No.
1/100, 150	WS23-1209





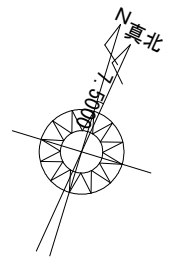
部屋名	面積	m ² (帖)
物入	0.414	(0.3)
玄関	2.070	(1.3)
階段	1.656	(1.0)
物入	0.414	(0.3)
クローゼット	1.242	(0.8)
シューズクロー	0.828	(0.5)
物入	0.414	(0.3)
物入	0.414	(0.3)
ホール	5.383	(3.3)
物入	0.828	(0.5)
洋室A	7.453	(4.5)
トイレ	1.656	(1.0)
洗面脱衣室	3.312	(2.0)
UB	3.312	(2.0)
LDK	27.741	(16.8)
合計	57.13	(34.9)

1階 平面図 S:1/100



部屋名	面積	m ² (帖)
洋室B	7.453	(4.5)
洋室C	8.695	(5.3)
洋室D	8.695	(5.3)
洋室E	11.593	(7.0)
ウォークインクローゼット	4.141	(2.5)
物入	0.828	(0.5)
トイレ	1.656	(1.0)
ホール	6.211	(3.8)
クローゼット	1.242	(0.8)
階段	2.484	(1.5)
クローゼット	1.242	(0.8)
クローゼット	1.242	(0.8)
合計	55.48	(33.8)

2階 平面図 S:1/100



真北位置根拠：地理院地図

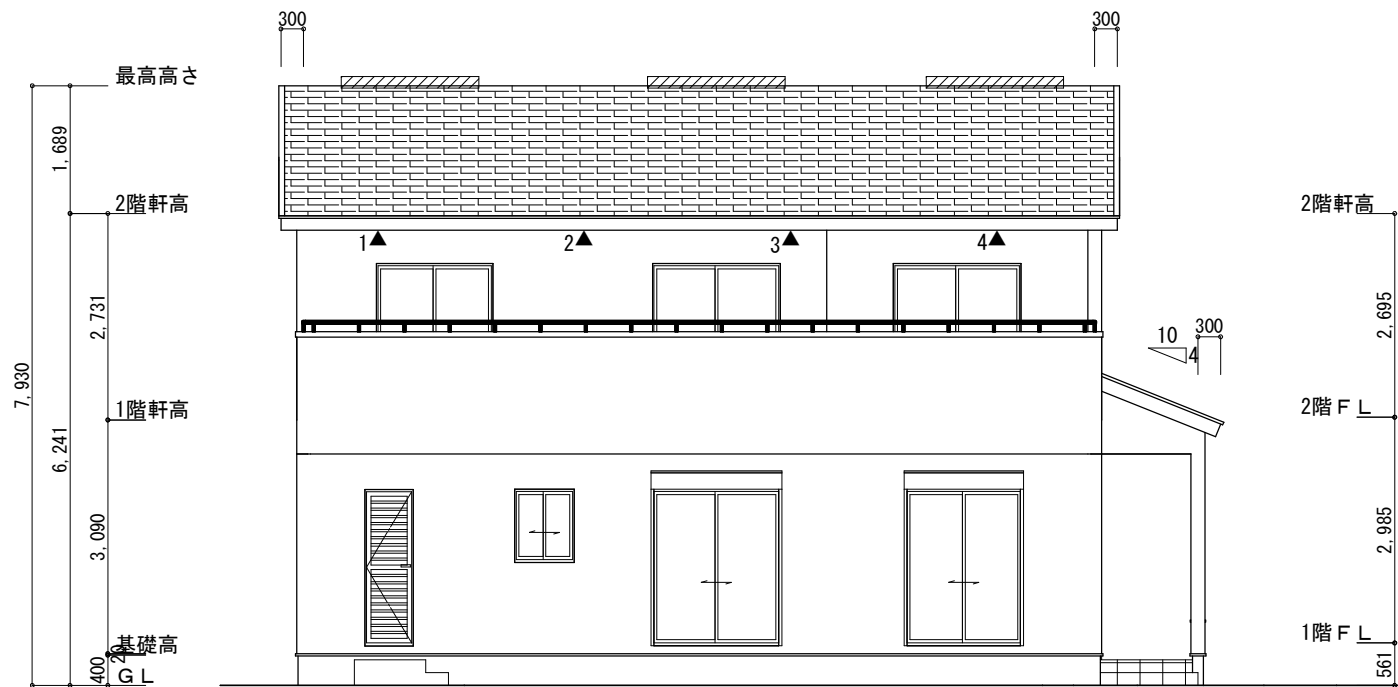
- * 凡例
- 煙式感知器
 - 換気扇 (壁用)
 - 換気扇 (天井用)
 - 給気口 100φ
 - アンダーカット等
 - 管柱 (105×105)
 - AC設置推奨場所
 - AC室外機設置推奨場所
 - ※エアコンはお客様手配にて

※火気使用室内装
 天井：PB9.5+準不燃クロスQM9397~QM9497
 壁：PB12.5+準不燃クロスQM9397~QM9497

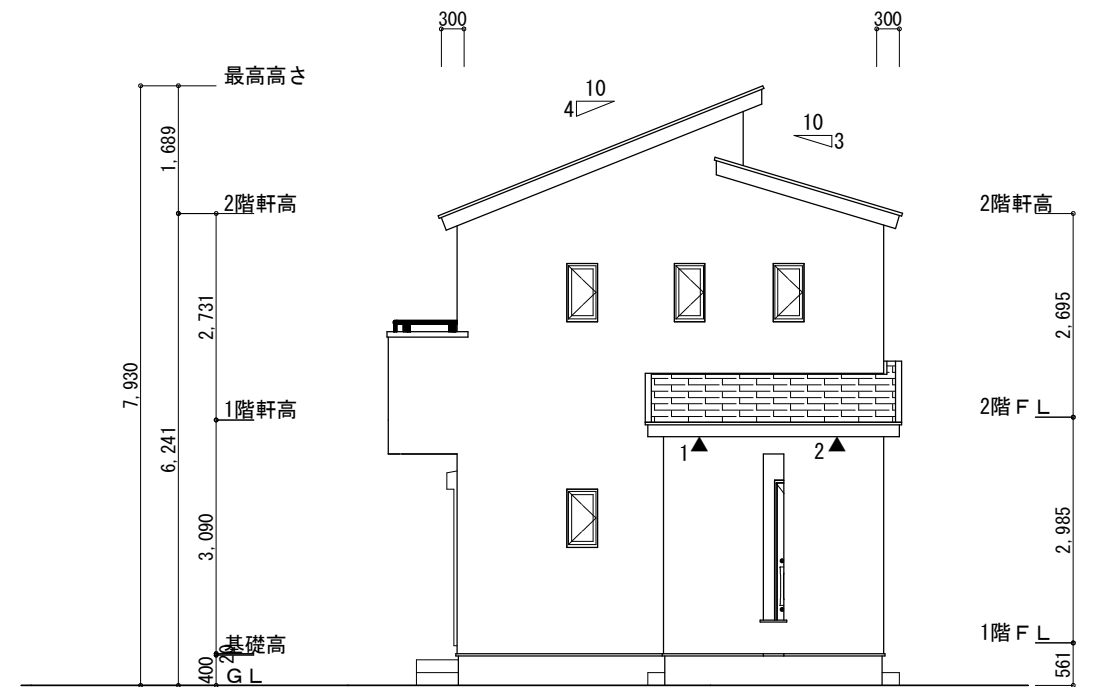
段数	15段
階高	2985
有効幅	W=780
蹴上	R=199.0
踏面	T=210.0
勾配	$R \times 2 + T = 608.0$
	$550 \leq 608.0 \leq 650$
	$R / T = 0.948 \times 21 / 21 = 19.91 / 21 \leq 22 / 21$
蹴込板	あり
蹴込	30mm
段鼻	あり 30mm

タイガ-EXハイパ-仕様

断熱等級5仕様



南側 立面図 S:1/100



東側 立面図 S:1/100

断熱等級5仕様

タイガ-EXハイパ-仕様

※小屋裏換気措置 (NBL 防火端部有孔板 8mm)
1枚あたりの有効開口面積 : 0.00753㎡

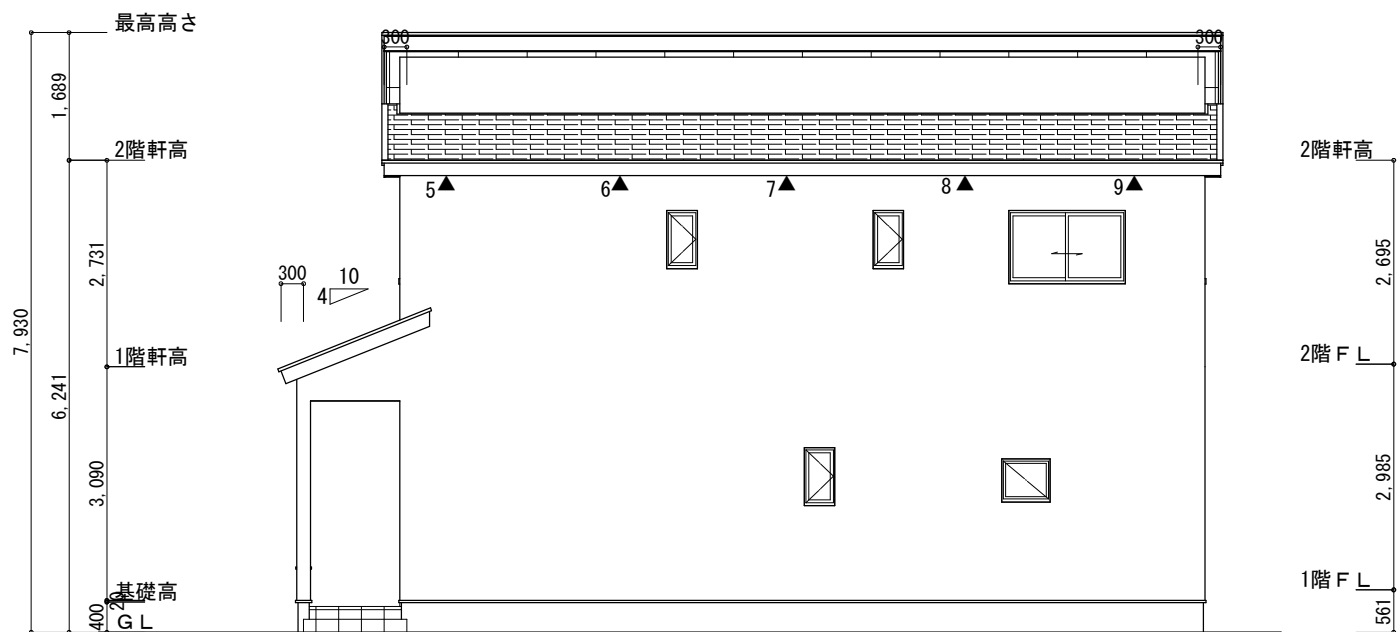
▲ : 有孔板位置を示す

※棟換気 (ト-コー 換気片流れ棟用 2P)
有孔換気面積 0.0156㎡/本
// : 換気棟を示す

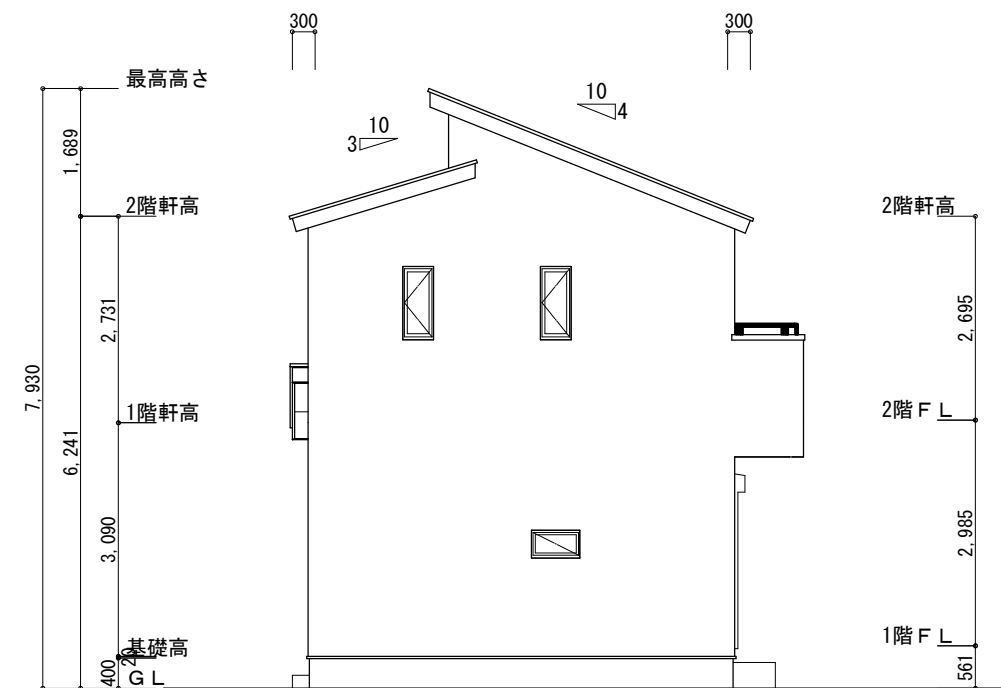
2階 吸気 : $55.48\text{m}^2 \times 1/900 = 0.06164\text{m}^2$
 $0.00753\text{m}^2/\text{枚} \times 9 = 0.06777\text{m}^2 > 0.06164\text{m}^2 \therefore \text{OK}$

排気 : $55.48\text{m}^2 \times 1/1600 = 0.03467\text{m}^2$
 $0.0156\text{m}^2/\text{本} \times 3\text{本} = 0.0468\text{m}^2 > 0.03467\text{m}^2 \therefore \text{OK}$

1階 吸排気 : $3.72\text{m}^2 \times 1/250 = 0.01488\text{m}^2$
 $0.00753\text{m}^2/\text{枚} \times 2\text{枚} = 0.01506\text{m}^2 > 0.01488\text{m}^2 \therefore \text{OK}$



北側 立面図 S:1/100



西側 立面図 S:1/100

工事名 天竜区船明建売11期90街区東棟様邸新築工事

備考

心建設株式会社一級建築士事務所

一級建築士事務所 静岡県知事登録(2)第7498号 静岡県浜松市浜北区内野2987-1
一級 国土交通大臣登録 第344970号 織田 綾子 TEL:053-586-7337

管理者

設計者

担当者

図面名

縮尺

No.

日付

日付

日付

南側 立面図, 北側 立面図, 東側 立面図, 西側 立面図

1/100

3

2023/12/27