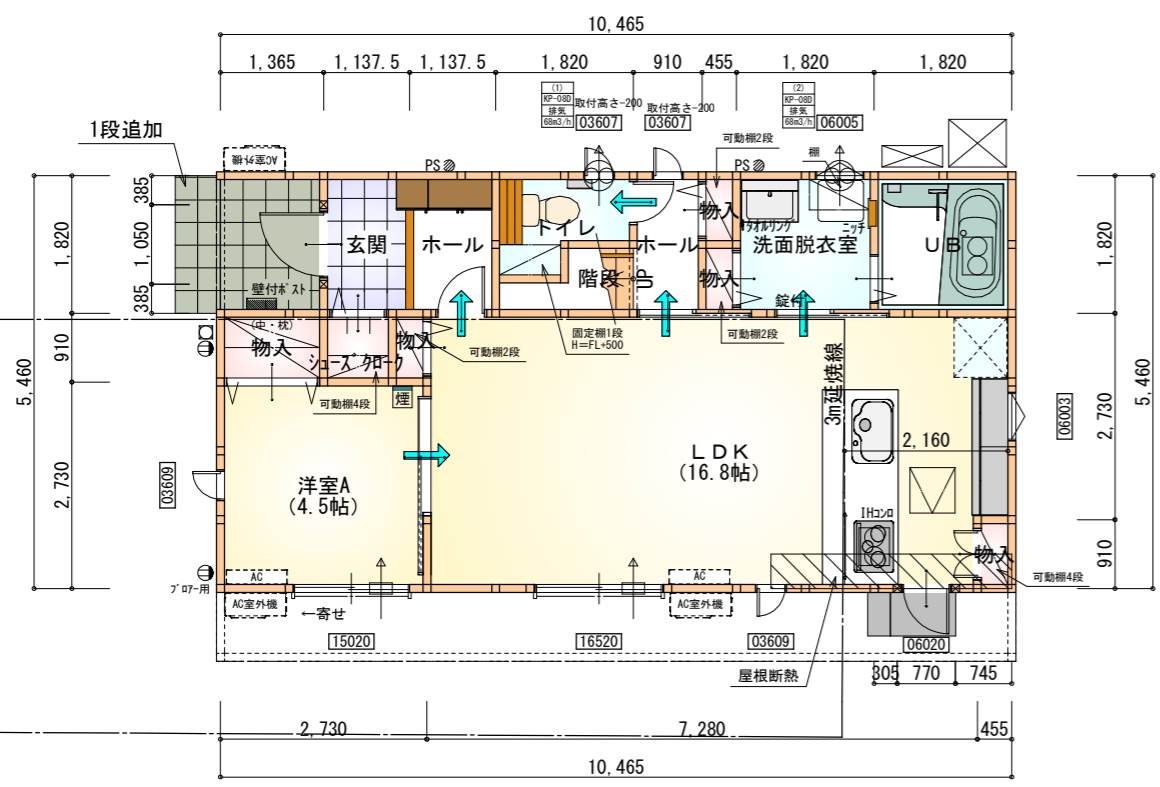


トータル面積表 (m)	
敷地面積	206.46
建築面積	57.13
床面積 1階	54.65
2階	55.68
延床面積	110.33
建蔽率	$(57.13/206.46) \times 100$
容積率	$(110.33/206.46) \times 100$

- 道路斜線・北側斜線・隣地斜線：明らかに適法
- 平均地盤面：立面図にて算定
- 雨水：道路側溝へ放流
- 污水：合併浄化槽より側溝へ放流

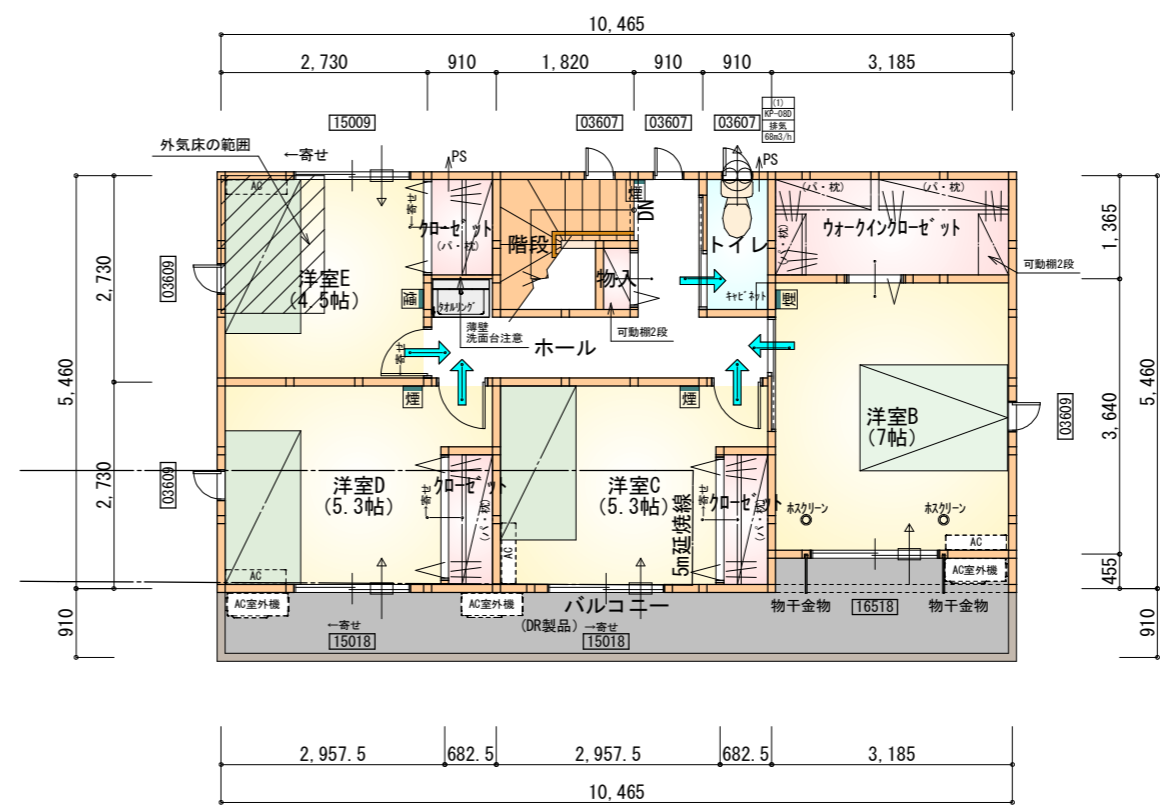
配置図 S:1/100

工事名 掛川市金城建売様邸新築工事	心建設株式会社一級建築士事務所 一級建築士事務所 静岡県知事登録 (2) 第7498号 静岡県浜松市浜名区内野2987-1 一級 国土交通大臣登録 第344970号 織田 綾子 TEL:053-586-7337	管理者 日付	設計者 日付	担当者 日付 2024/02/26	図面名 配置図	縮尺 1/100	No. 1
----------------------	-----------------------------------------------------------------------------------------------------------------	-----------	-----------	-------------------------	------------	-------------	----------



1階 平面図 S:1/100

部屋名	面積	m ² (帖)
玄関	2.070	(1.3)
物入	1.242	(0.8)
物入	0.414	(0.3)
ホール	2.070	(1.3)
シューズクローク	0.828	(0.5)
階段	1.242	(0.8)
洋室A	7.453	(4.5)
トイレ	2.070	(1.3)
物入	0.414	(0.3)
物入	0.414	(0.3)
物入	0.414	(0.3)
UB	3.312	(2.0)
洗面脱衣室	3.312	(2.0)
ホール	1.656	(1.0)
LDK	27.741	(16.8)
合計	54.65	(33.5)



2階 平面図 S:1/100

部屋名	面積	m ² (帖)
階段	2.898	(1.8)
トイレ	1.656	(1.0)
クローゼット	1.242	(0.8)
物入	0.414	(0.3)
クローゼット	1.242	(0.8)
クローゼット	1.242	(0.8)
クローゼット	1.242	(0.8)
ホール	6.211	(3.8)
ウォークインクローゼット	4.348	(2.6)
洋室B	11.593	(7.0)
洋室C	8.695	(5.3)
洋室D	8.695	(5.3)
洋室E	7.453	(4.5)
合計	55.68	(34.0)

* 凡例

- 煙式感知器
- 換気扇(壁用)
- 換気扇(天井用)
- 給気口100φ
- アンダーカット等
- 管柱(105×105)
- I7コン設置推奨場所
- I7コン室外機設置推奨場所

※I7コンはお客様手配にて

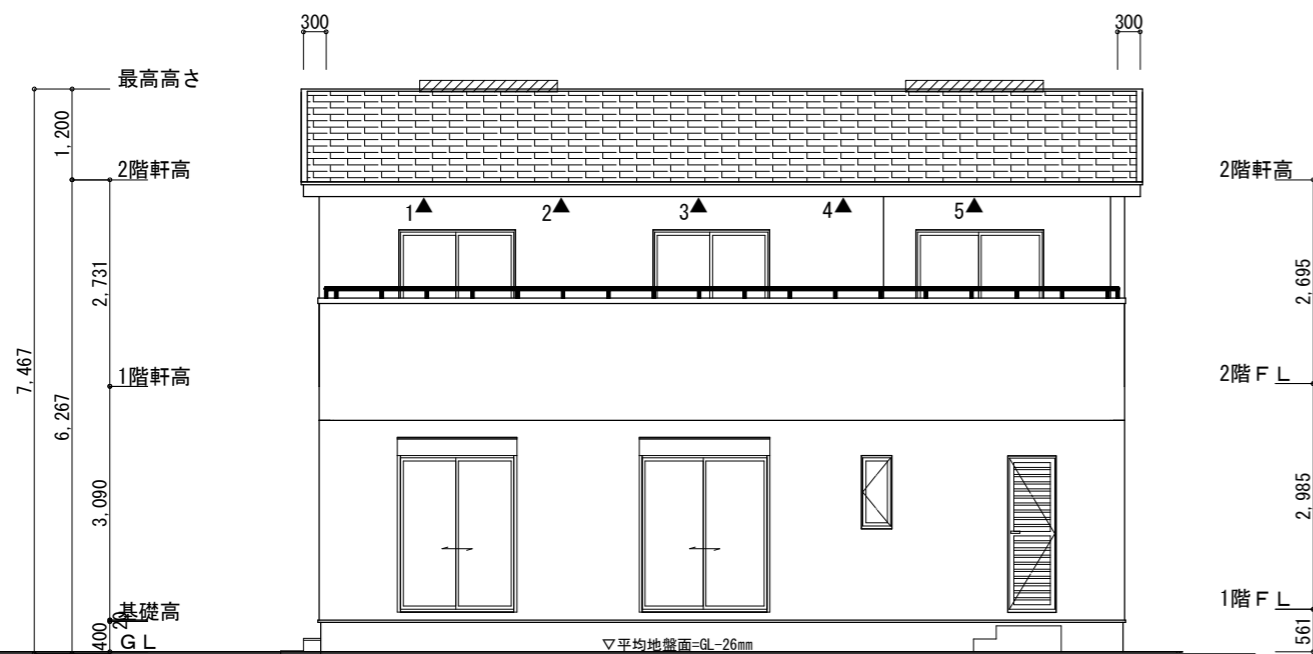
※火気使用室内装
 天井: PB9.5+準不燃クロスQM9397~QM9497
 壁: PB12.5+準不燃クロスQM9397~QM9497

段数	15段
階高	2985
有効幅	W=780
蹴上	R=199.0
踏面	T=210.0
勾配	R×2+T=608.0 550≤608.0≤650 R/T=0.948×21/21 =19.91/21≤22/21
蹴込板	あり
蹴込	30mm
段鼻	あり 30mm

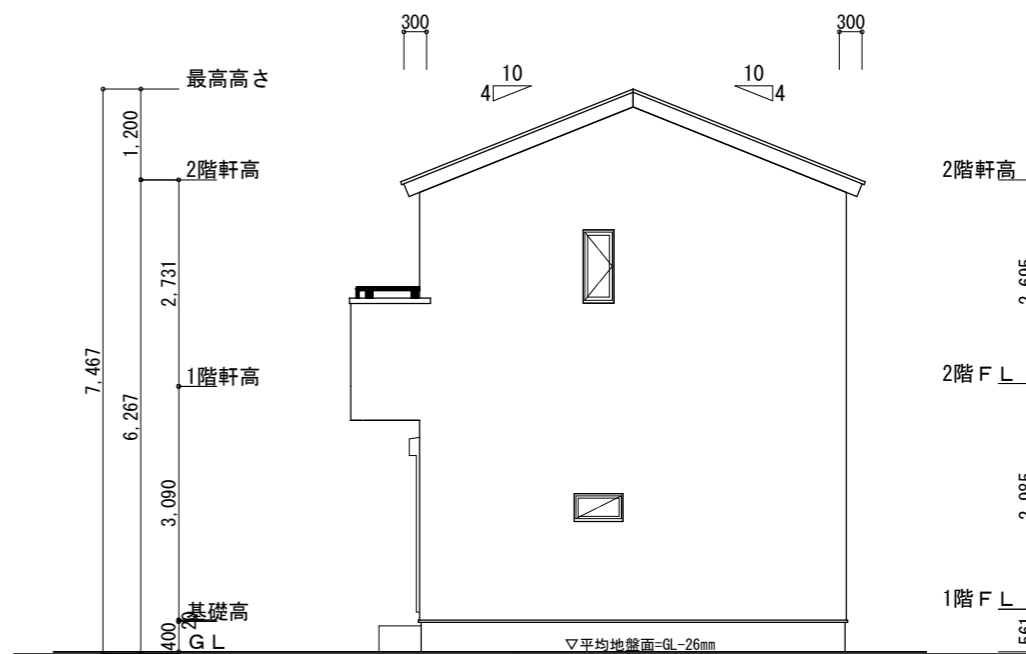
タイガ-EXハイ-仕様

断熱等級5仕様

工事名	掛川市金城建売様邸新築工事	管理者	心建設株式会社一級建築士事務所	設計者	担当者	図面名	1階 平面図, 2階 平面図	縮尺	1/100	No.	2
備考		日付	一級建築士事務所 静岡県知事登録(2)第7498号 静岡県浜松市浜名区内野2987-1 一級 国土交通大臣登録 第344970号 織田 綾子 TEL:053-586-7337	日付	日付	2024/02/26					



南側 立面図 S:1/100



東側 立面図 S:1/100

※小屋裏換気措置 (NBL 防火端部有孔板 8mm)
1枚あたりの有効開口面積 : 0.00753㎡

▲ : 有孔板位置を示す

※棟換気 (TOKO S型換気棟 2P)
有孔換気面積 0.0340㎡/本

▨ : 換気棟を示す

2階 吸気 : $55.68\text{m}^2 \times 1/900 \div 0.0619\text{m}^2$
 $0.00753\text{m}^2/\text{枚} \times 9\text{枚} = 0.0677\text{m}^2 > 0.0619\text{m}^2 \therefore \text{OK}$

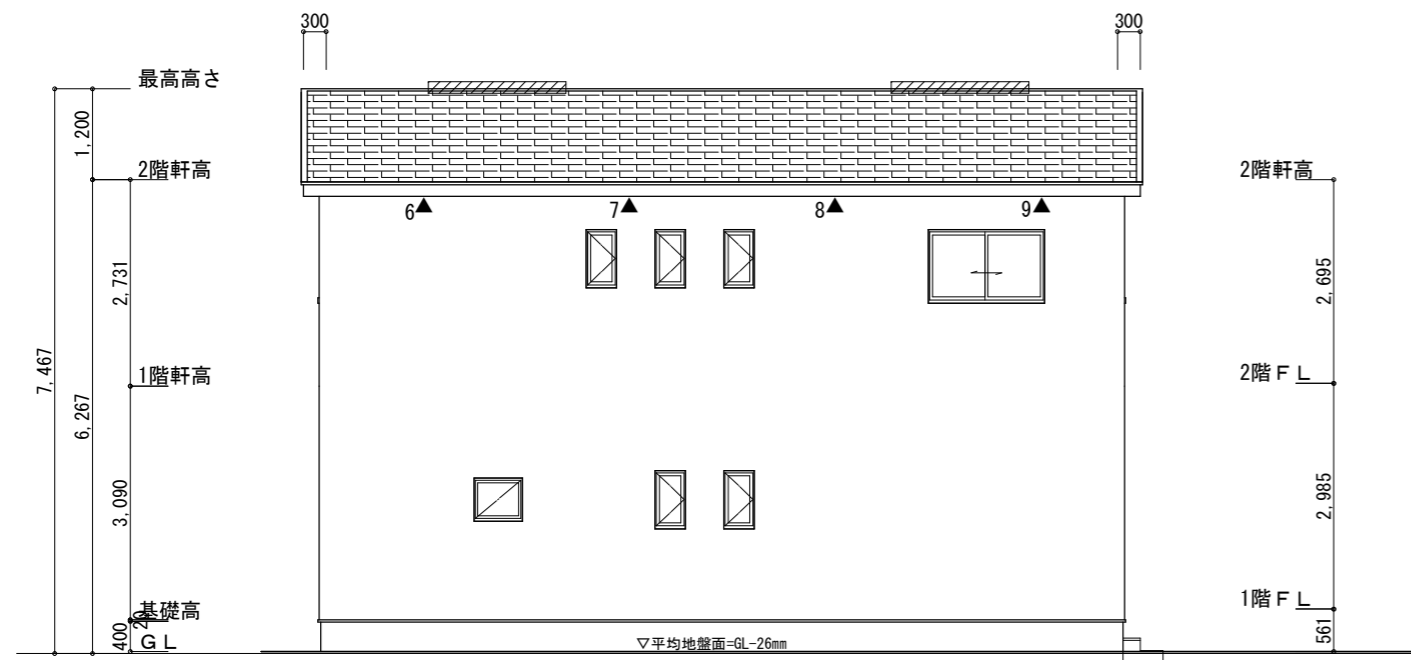
排気 : $55.68\text{m}^2 \times 1/1600 \div 0.0348\text{m}^2$
 $0.0340\text{m}^2/\text{本} \times 2\text{本} = 0.068\text{m}^2 > 0.0348\text{m}^2 \therefore \text{OK}$

タイガーEXハイパー仕様

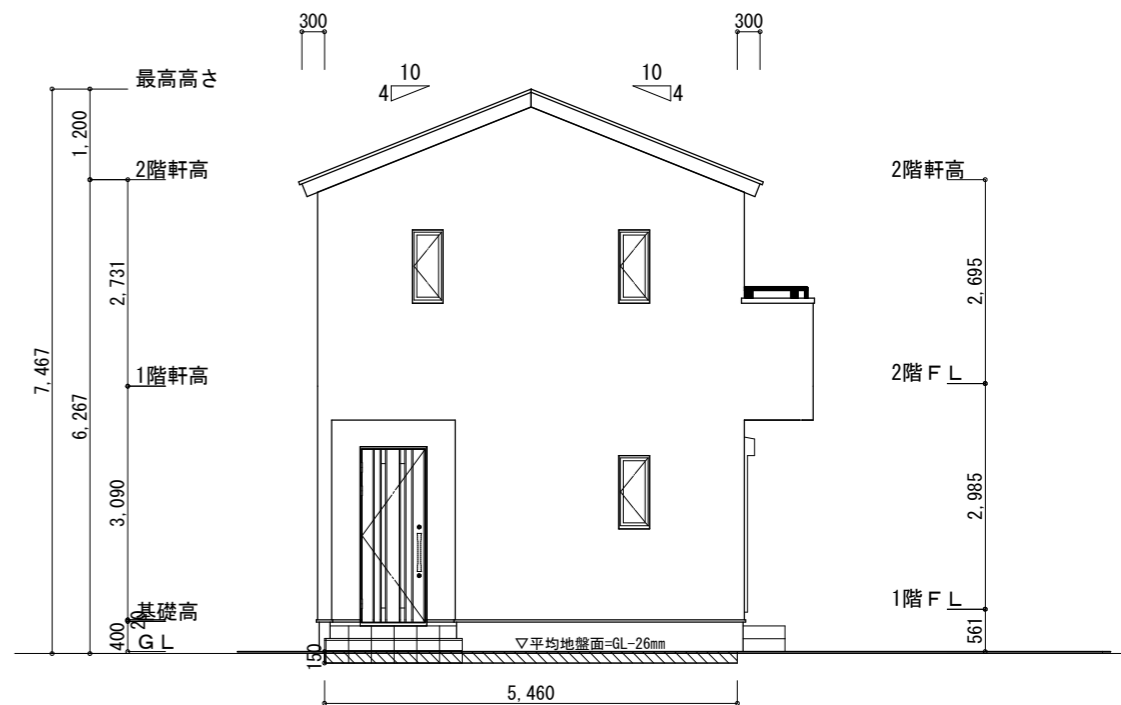
断熱等級5仕様

平均地盤面

150×5460
 $(10465+5460) \times 2 = 25.71428 \dots \rightarrow -26\text{mm}$



北側 立面図 S:1/100



西側 立面図 S:1/100

工事名	掛川市金城建売様邸新築工事	心建設株式会社一級建築士事務所	管理者	設計者	担当者	図面名	縮尺	No.
備考		一級建築士事務所 静岡県知事登録 (2) 第7498号 静岡県浜松市浜名区内野2987-1 一級 国土交通大臣登録 第344970号 織田 綾子 TEL:053-586-7337	日付	日付	日付	南側 立面図, 北側 立面図, 東側 立面図, 西側 立面図	1/100	3
					2024/02/26			