

トータル面積表 (m<sup>2</sup>)

敷地面積	251.88
建築面積	61.27
床面積	58.79
延床面積	54.65
建築率	(61.27/251.88) x 100
容積率	(113.44/251.88) x 100

計画概要

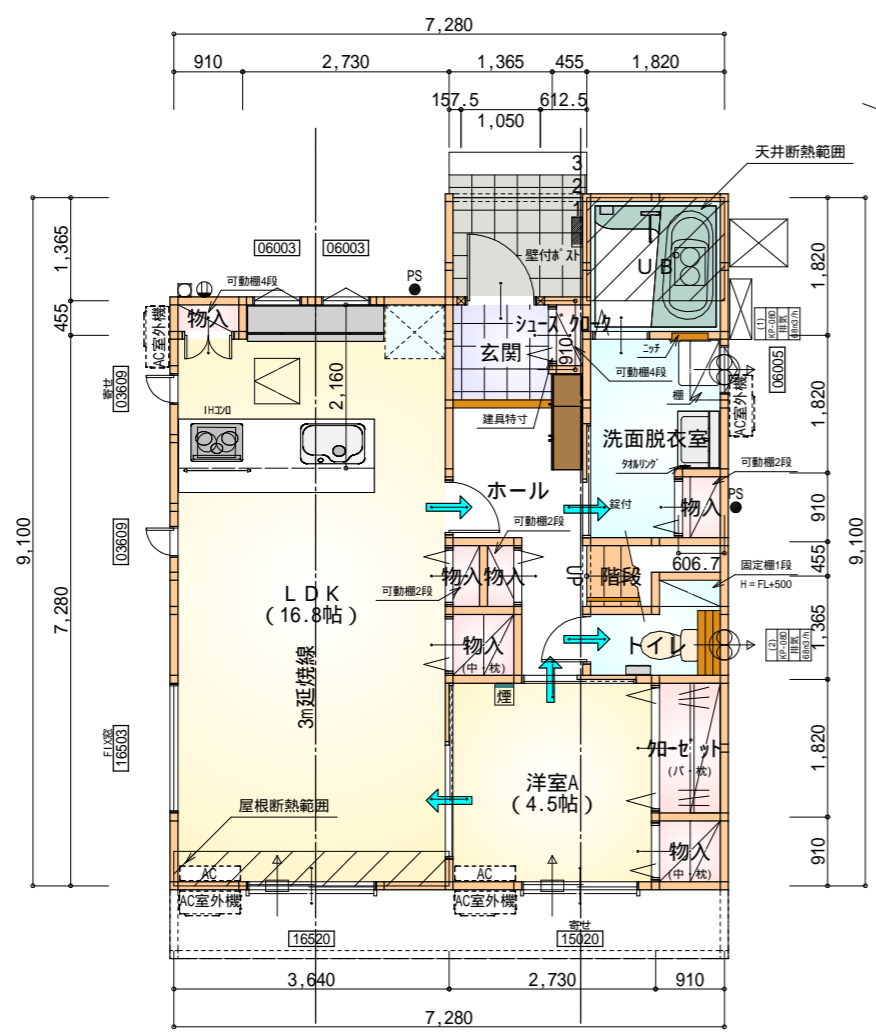
敷地概要	都市計画区域 都市計画区域内(市街化区域)
用途地域	第1種住居地域
防火地域	指定なし
指定建築率	60.00%
指定容積率	200.00%
敷地面積	敷地面積の最低限度200m <sup>2</sup>
外壁の後退	隣地境界線及び道路境界線から1m以上
その他の指定	長谷地区計画 H地区(中層住宅地区)

道路斜線・隣地斜線：明らかに適法  
 平均地盤面：立面図にて算出  
 雨水：道路側溝へ放流

配置図 S : 1 / 100

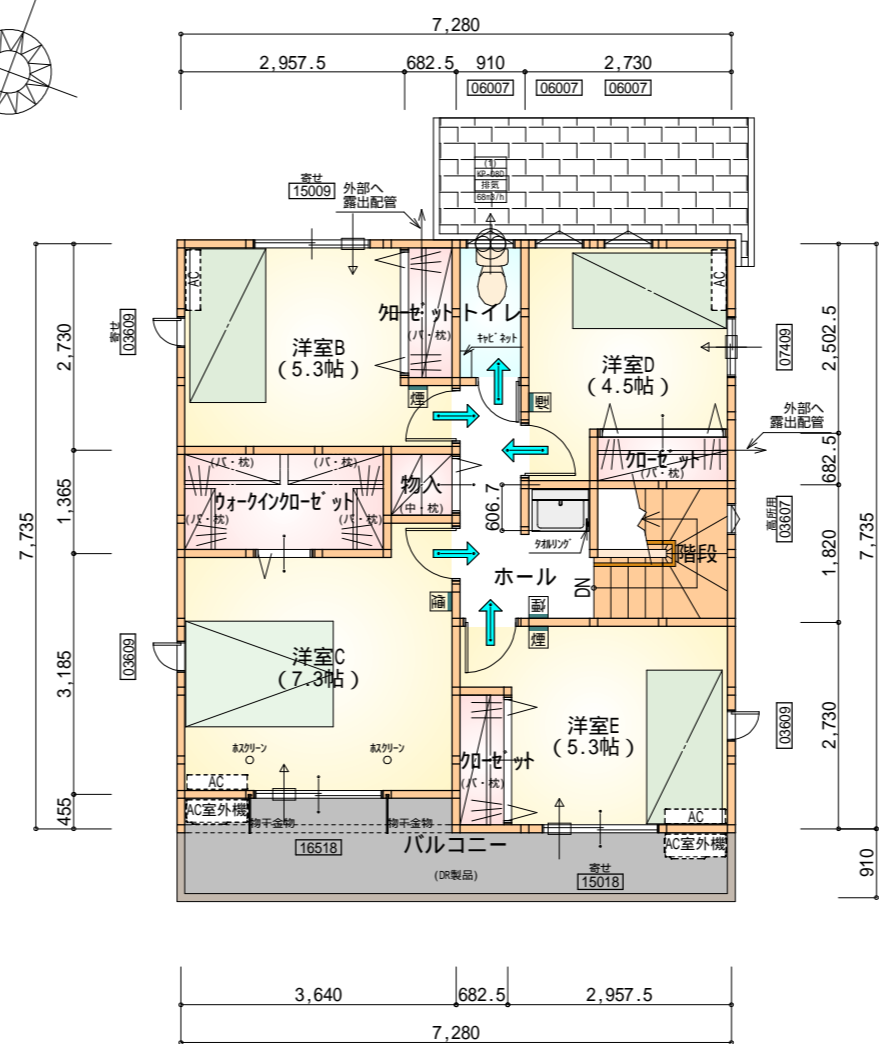
# タイガーEXハイパー仕様

## 断熱等級5仕様



部屋名	面積	m <sup>2</sup> (帖)
トイレ	2.070	(1.3)
階段	1.242	(0.8)
物入	0.414	(0.3)
物入	0.552	(0.3)
物入	0.828	(0.5)
物入	0.414	(0.3)
物入	0.828	(0.5)
物入	0.414	(0.3)
物入	0.414	(0.3)
ホール	4.969	(3.0)
LDK	27.741	(16.8)
加ゼット	1.656	(1.0)
UB	3.312	(2.0)
洗面脱衣室	4.417	(2.7)
玄関	2.070	(1.3)
シューズボックス	0.414	(0.3)
洋室A	7.453	(4.5)
合計	58.79	(35.9)

1階 平面図 S:1/100



部屋名	面積	m <sup>2</sup> (帖)
洋室E	8.695	(5.3)
洋室B	8.695	(5.3)
洋室C	12.007	(7.3)
ウォークインクローゼット	3.726	(2.3)
加ゼット	1.242	(0.8)
階段	3.312	(2.0)
物入	0.828	(0.5)
ホール	4.555	(2.8)
加ゼット	1.242	(0.8)
加ゼット	1.242	(0.8)
トイレ	1.656	(1.0)
洋室D	7.453	(4.5)
合計	54.65	(33.4)

2階 平面図 S:1/100

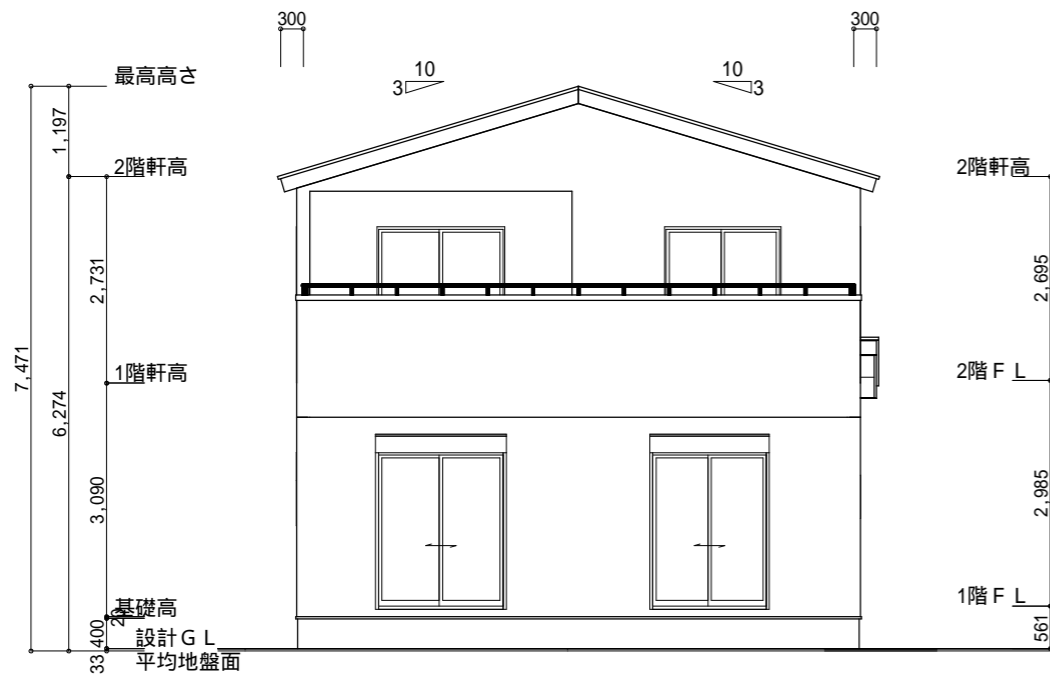
\*凡例

- 煙式感知器
  - 換気扇(壁用)
  - 換気扇(天井用)
  - 給気口100
  - アンダーカット等
  - 管柱(105x105)
  - エアコン設置推奨場所
  - エアコン室外機設置推奨場所
- エアコンはお客様手配にて

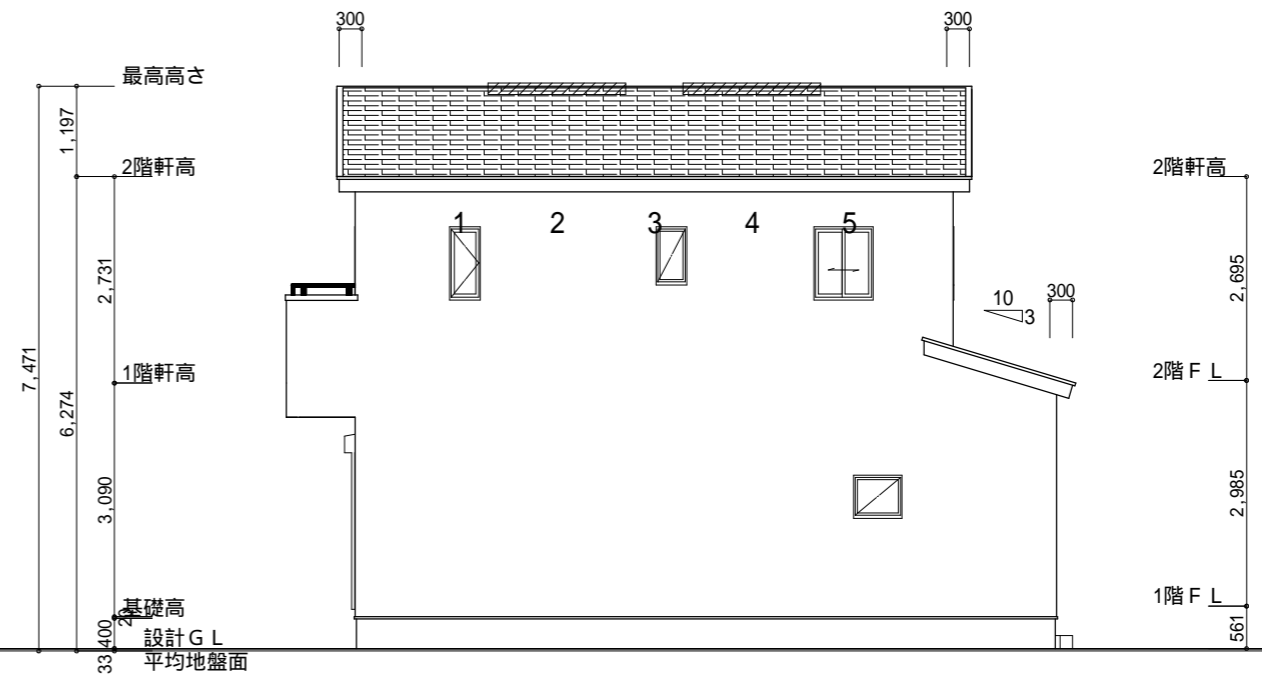
火気使用室内装  
 天井: PB9.5+準不燃クロスQM9397~QM9497  
 壁: PB12.5+準不燃クロスQM9397~QM9497

段数	15段
階高	2985
有効幅	W=780
蹴上	R=199.0
踏面	T=210.0
勾配	$R \times 2 + T = 608.0$ 550 608.0 650 $R / T = 0.948 \times 21 / 21$ = 19.91 / 21 22 / 21
蹴込板	あり
蹴込	30mm
段鼻	あり 30mm

全て延焼線の範囲内



南側 立面図 S:1/100



東側 立面図 S:1/100

平均地盤面  
 $(3640 \times 150) + (3640 \times 100) + ((150+100) \times 1365/2) / (7280+9100) \times 2$   
 $= 1080625/32760$   
 $= 32.9861\dots$   
 平均地盤面 = 設計GL - 33mm

小屋裏換気措置 (スガ'せっこう防火有効孔板 8mm 910mm×1820mm 3枚取付)

開孔面積  $0.00753\text{m}^2 \times 3$

: 有孔板位置を示す

棟換気 (TOKO S型換気棟用 2P)

有孔換気面積  $0.0340\text{m}^2/\text{本}$

換気棟を示す

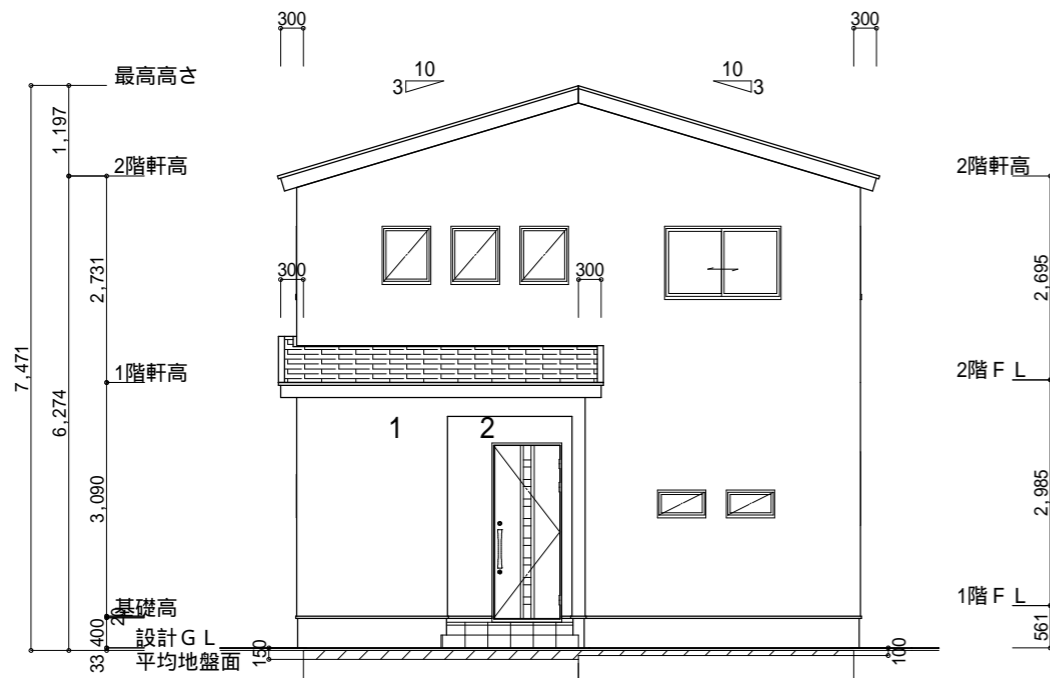
2階 吸気:  $54.65\text{m}^2 \times 1/900 = 0.0607\text{m}^2$   
 $0.00753\text{m}^2/\text{枚} \times 9\text{枚} = 0.0678\text{m}^2 > 0.0607\text{m}^2$  OK

排気:  $54.65\text{m}^2 \times 1/1600 = 0.0342\text{m}^2$   
 $0.0340\text{m}^2/\text{本} \times 2\text{本} = 0.068\text{m}^2 > 0.0342\text{m}^2$  OK

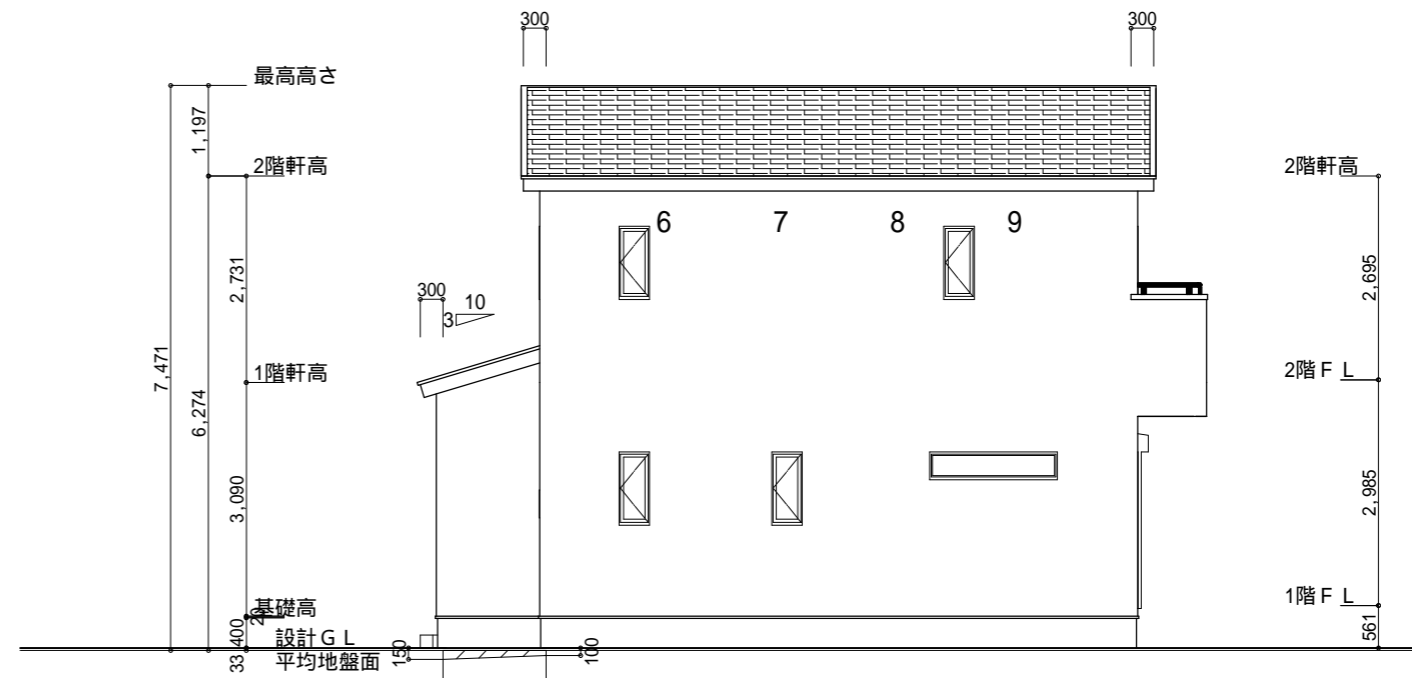
1階 吸排気:  $2.48\text{m}^2 \times 1/250 = 0.0099\text{m}^2$   
 $0.00753\text{m}^2/\text{枚} \times 2\text{枚} = 0.0151\text{m}^2 > 0.0099\text{m}^2$  OK

タイガーEXハイパー仕様

断熱等級5仕様



北側 立面図 S:1/100



西側 立面図 S:1/100

工事名 掛川市長谷三丁目建売北棟様邸新築工事

備考

心建設株式会社一級建築士事務所

一級建築士事務所 静岡県知事登録(2)第7498号 静岡県浜松市浜名区内野2987-1  
 一級 国土交通大臣登録 第344970号 織田 綾子 TEL:053-586-7337

管理者	設計者	担当者
日付	日付	日付
		2024/02/29

図面名 南側 立面図, 北側 立面図, 東側 立面図, 西側 立面図

縮尺 1/100

No. 3