

フラット35S
対応可

耐震等級3

オール電化で
エコ機能満載！



拡大図



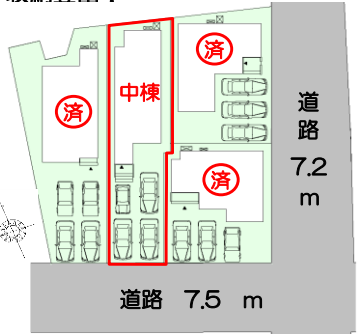
現地案内図

1階

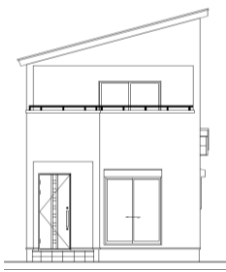
2階



- ◆キッチンまわりを回遊できるおしゃれなアイランドキッチン！
- ◆充実の水回り設備で家事も快適に♪
- ◆約2帖のウォークインクローゼットやリビングの物入れなど収納豊富！



《配置図》 4台駐車可能！



《南側立面図》

- 【当社自慢の標準装備】
- ①食器洗浄乾燥機 ②カップボード ③浴室乾燥暖房機
 - ④2階洗面化粧台 ⑤室内物干し …まだまだあります！

| | |
|-----|-----------|
| 種目 | 新築戸建 |
| 物件名 | 富士宮市光町 中棟 |
| タイプ | 4LDK |
| 価格 | 2990万円 |

| | | | |
|-----------|-----------------------------|-----------|--------|
| 所在地(地番表示) | 富士宮市光町1558番1の一部 | | |
| ナビ用住所 | 富士宮市光町11-25付近 | | |
| 交通 | JR身延線 | 西富士宮駅 | 1200 m |
| | 駅まで車で4分 | | |
| 土地 | 156.04 m ² | 47.20 坪 | |
| 建物 | 103.51 m ² | 31.31 坪 | |
| 構造 | 木造 2階 | | |
| 間取 | LDK17.0 洋7.4 洋5.3 洋4.5 S5.3 | | |
| 土地権利 | 所有権 | 地目 | 宅地 |
| 都市計画 | 市街化区域 | 用途地域 | 二種中高専 |
| 建ぺい率 | 60 | 容積率 | 150 |
| 建築確認番号 | 第2022確認建築静建住ま08473号 | | |
| 他の法令上の制限 | 法第22条区域 | | |
| 完成時期 | R5年9月 | 駐車場 | 4台可能 |
| 現況 | 完成済 | 引渡日 | 即入居可 |
| 接道状況 | 南側公道7.5mに接道5.6m | | |
| 設備 | 上水道 東京電力 | 下水道 側溝 | オール電化 |
| 周辺 | 大宮小学校 | 800m | |
| | 第二中学校 | 350m | |
| | マックスバリュ富士宮朝日町店 | 550m | |

小・中学校徒歩10分圏内！富士宮中心街へのアクセス良好♪
スーパーまで徒歩7分、周辺商業施設充実の生活便利な立地です！

国土交通大臣(1)第9848号

(株)不動産のおおさわ

〒417-0832 富士市中柏原新田213-1 TEL : 0120-756-890 / 0545-32-8833 FAX : 0545-32-8837

| | |
|---------|----|
| 客付け会社様へ | 担当 |
| 広告掲載不可 | |

- 手数料 : 3%+6万+税
- 取引態様 : 専任媒介 C
- 情報公開日 : R6年12月23日