

フラット35S
対応可

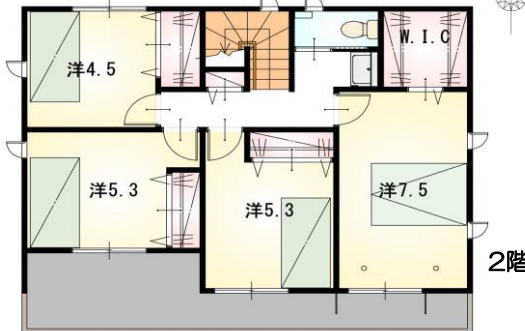
設計性能評価

耐震等級3

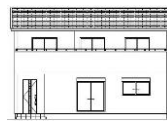
太陽光設置可能



《配置図》
並列3台
駐車可能！



2WAY仕様の玄関！（来客用とファミリー用）
シューズクローク+ファミリークローゼットですっきりと片付きます♪
高性能システムキッチンが標準仕様でお掃除が簡単☆
インパルエーは雨の日の洗濯物干しに便利♪



《南側立面図》



オール電化住宅



シューズクローク

- 【当社自慢の標準装備】
- ①食器洗浄乾燥機 ②カップボード ③浴室乾燥暖房機
 - ④2階洗面化粧台 ⑤室内物干し …まだまだあります！

コンビニまで徒歩3分！スーパーまで800m♪
イオンモール豊川まで車5分！
周辺には商業施設が多く、暮らしやすい立地です♪

種目	新築戸建
物件名	トヨカワシイチダチョウ 豊川市市田町3期
タイプ	4LDK
価格	3388万円

所在地(地番表示)	豊川市市田町財木54番4		
ナビ用住所	豊川市市田町財木54		
交通	名鉄豊川線 八幡駅 1500m 車5分 名鉄バス 諏訪神社 徒歩7分		
土地	132.15 m ²	39.97 坪	
建物	109.30 m ²	33.06 坪	
構造	木造 2階		
間取	LDK17.8 洋7.5 洋5.3 洋5.3 洋4.5		
土地権利	所有権	地目	宅地
都市計画	市街化区域	用途地域	一種住居
建ぺい率	60 %	容積率	168 %
建築確認番号	第2023確認建築静建住ま09938号		
他の法令上の制限	法第22条区域、下水道処理区域		
完成時期	R6年8月	駐車場	並列3台可能
現況	建築中	引渡日	R6年9月
接道状況	南側公道4.2mに接道11.5m		
設備	上水道 中部電力	下水道 側溝	オール電化
周辺	代田小学校	1200m	
	代田中学校	1100m	
	フィール豊川西店	800m	

国土交通大臣(1)第9848号

(株)不動産のおおさわ

客付け会社様へ	担当
広告掲載不可	

- 手数料 : 3%+6万+税
- 取引態様 : 専任媒介
- 情報公開日 : R6年2月28日

〒431-3306 浜松市天竜区船明287-1 TEL : 0120-307-707 / 053-926-0091 FAX : 053-926-0084