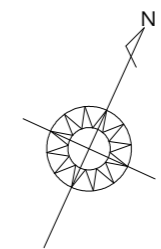
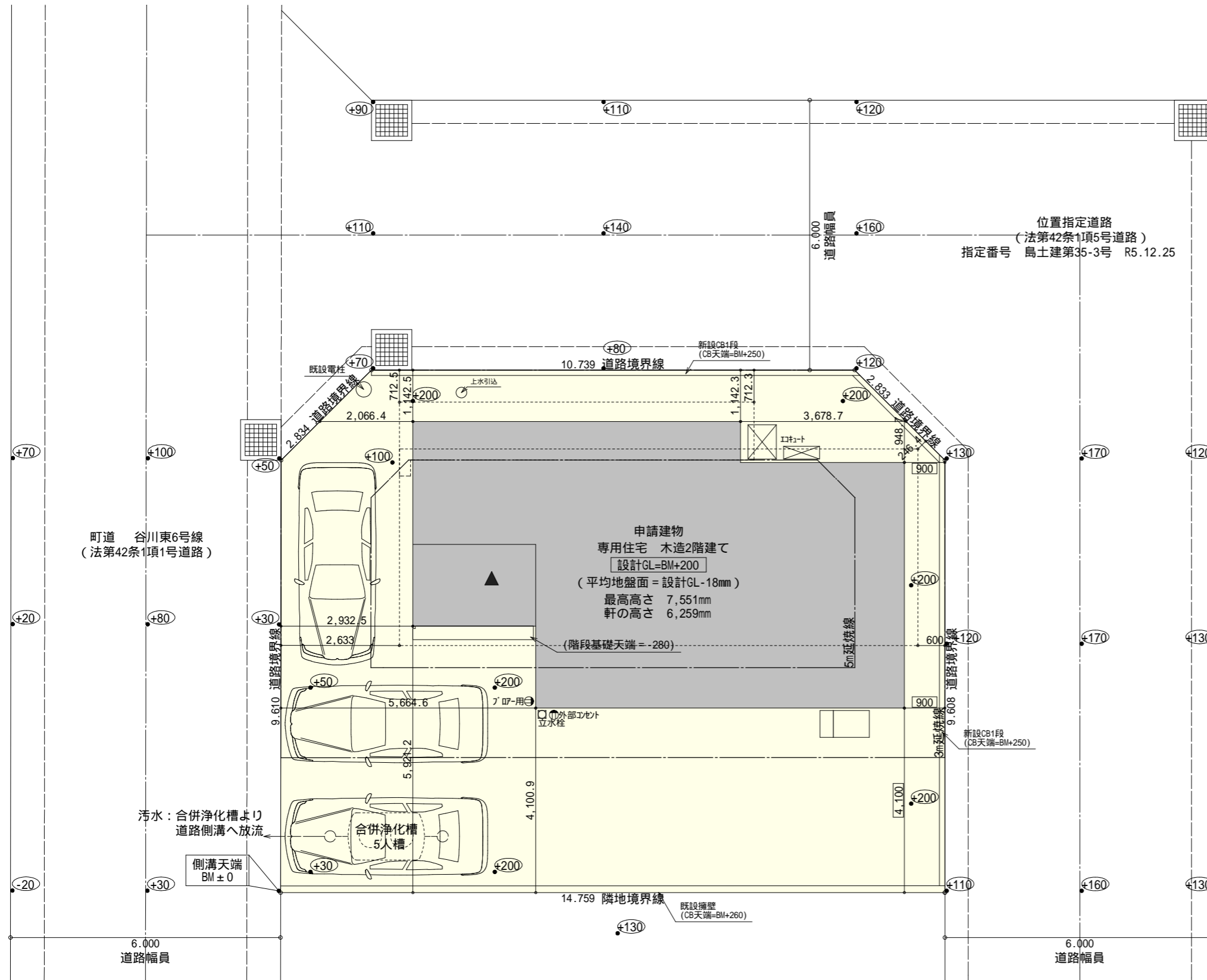


太陽光有り



トータル面積表 (㎡)	
敷地面積	167.31
建築面積	61.27
床面積 1階	57.55
2階	46.37
延床面積	103.92
建蔽率	$(61.27/167.31) \times 100$ 36.63%
容積率	$(103.92/167.31) \times 100$ 62.12%

計画概要		
敷地概要	都市計画区域	都市計画区域内(区域区分非設定)
	用途地域	指定なし
	防火地域	指定なし
	指定建蔽率	70.00%(角地緩和)
	指定容積率	200.00%

- 道路斜線
- ・北側道路：(712.3+6000) × 1.5 = 10068.45
軒先高さ6161+道路との高低差(200-150) = 6211 < 10068.45 OK
 - ・東側道路：(600+6000) × 1.5 = 9900
最高高さ7533+道路との高低差(200-170) = 7563 < 9900 OK

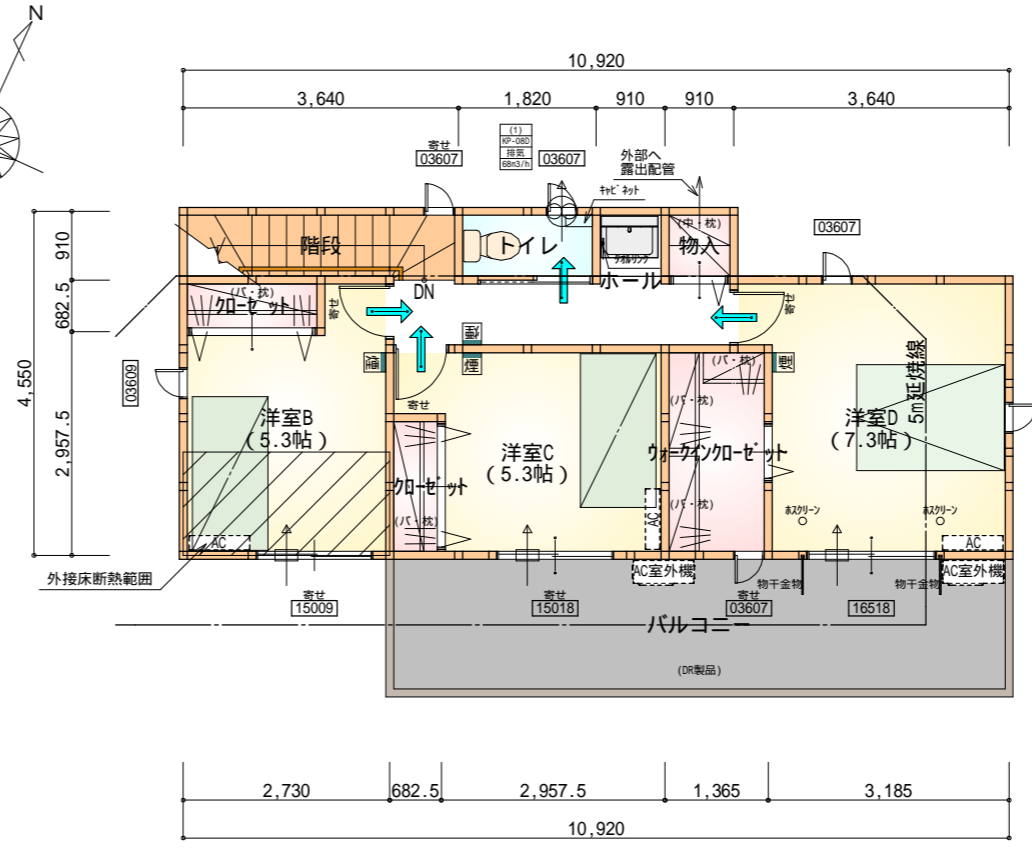
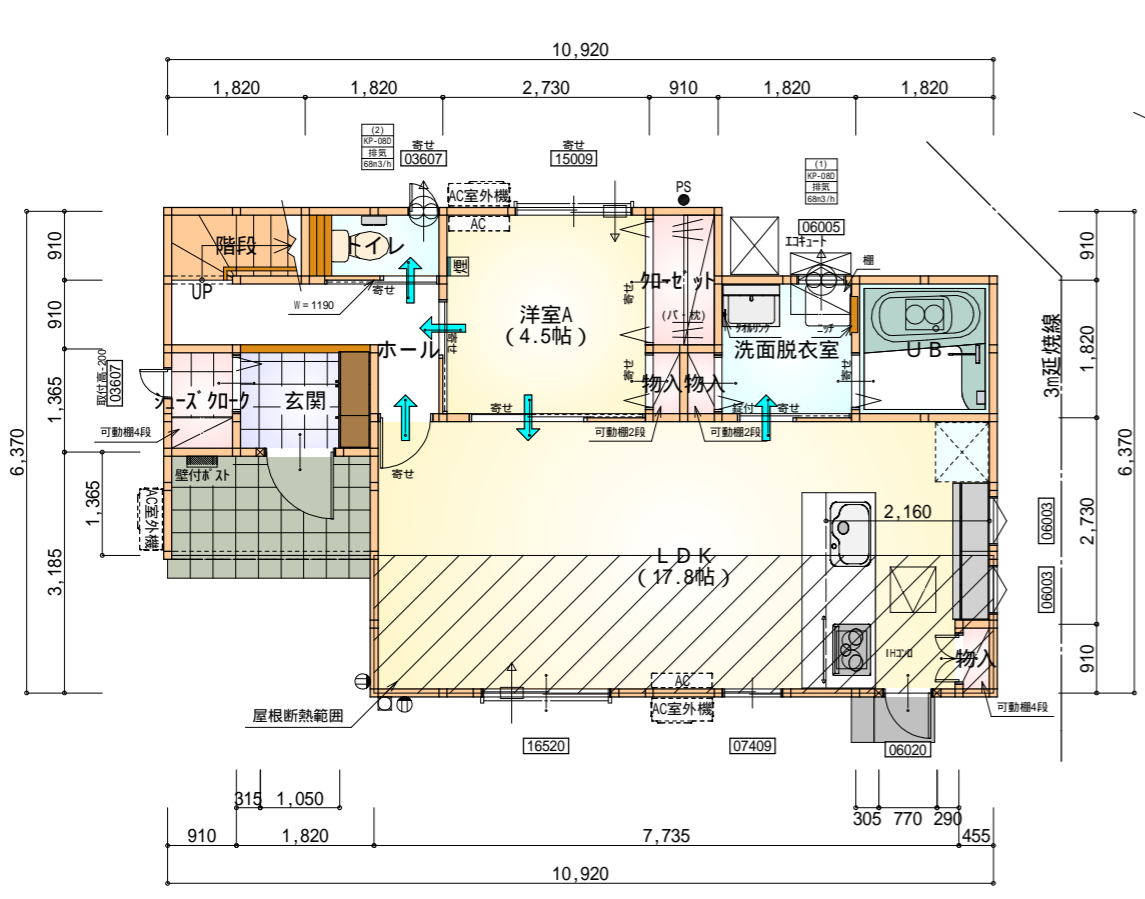
隣地斜線：明らかに適法
平均地盤面：立面図にて算出
雨水：道路側溝へ放流

配置図 S: 1/100

工事名	榛原郡吉田町神戸建売3期様邸新築工事	管理者	心建設株式会社一級建築士事務所	設計者	日付	担当者	日付	図面名	配置図	縮尺	1/100	No.	1
備考		一級建築士事務所 静岡県知事登録(2)第7498号 静岡県浜松市浜名区内野2987-1	一級 国土交通大臣登録 第344970号 織田 綾子	TEL: 053-586-7337	日付	日付	日付						

タイガーEXハイパー仕様

断熱等級5仕様



- * 凡例
- 煙式感知器
 - 換気扇 (壁用)
 - 換気扇 (天井用)
 - 給気口 100
 - アンダーカット等
 - 管柱 (105 x 105)
 - エアコン設置推奨場所
 - エアコン室外機設置推奨場所
- エアコンはお客様手配にて

火気使用室内装
 天井: PB9.5+準不燃クロスQM9397 ~ QM9497
 壁: PB12.5+準不燃クロスQM9397 ~ QM9497

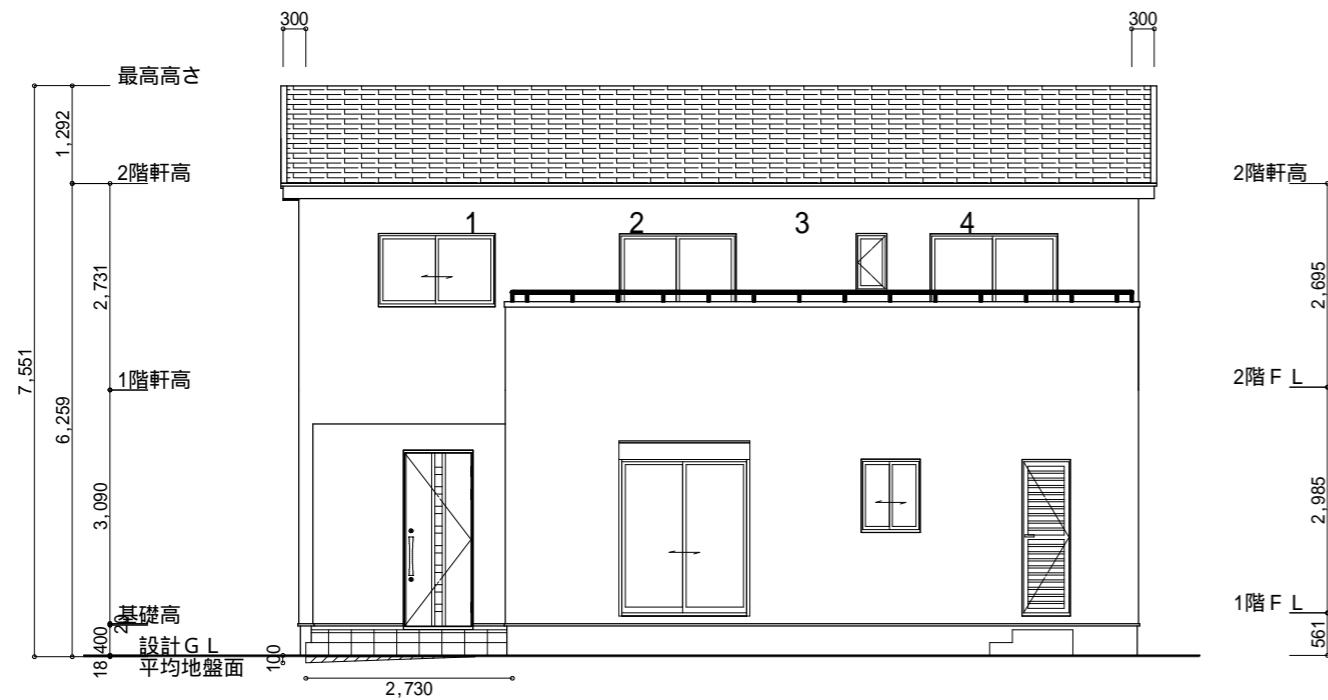
部屋名	面積	m ² (帖)
U B	3.312	(2.0)
トイレ	1.656	(1.0)
LDK	29.398	(17.8)
加ゼット	1.656	(1.0)
物入	0.414	(0.3)
洗面脱衣室	3.312	(2.0)
物入	0.414	(0.3)
物入	0.414	(0.3)
階段	1.656	(1.0)
シューズクロー	1.242	(0.8)
ホール	4.141	(2.5)
玄関	2.484	(1.5)
洋室A	7.453	(4.5)
合計	57.55	(35.0)

1階 平面図 S:1/100

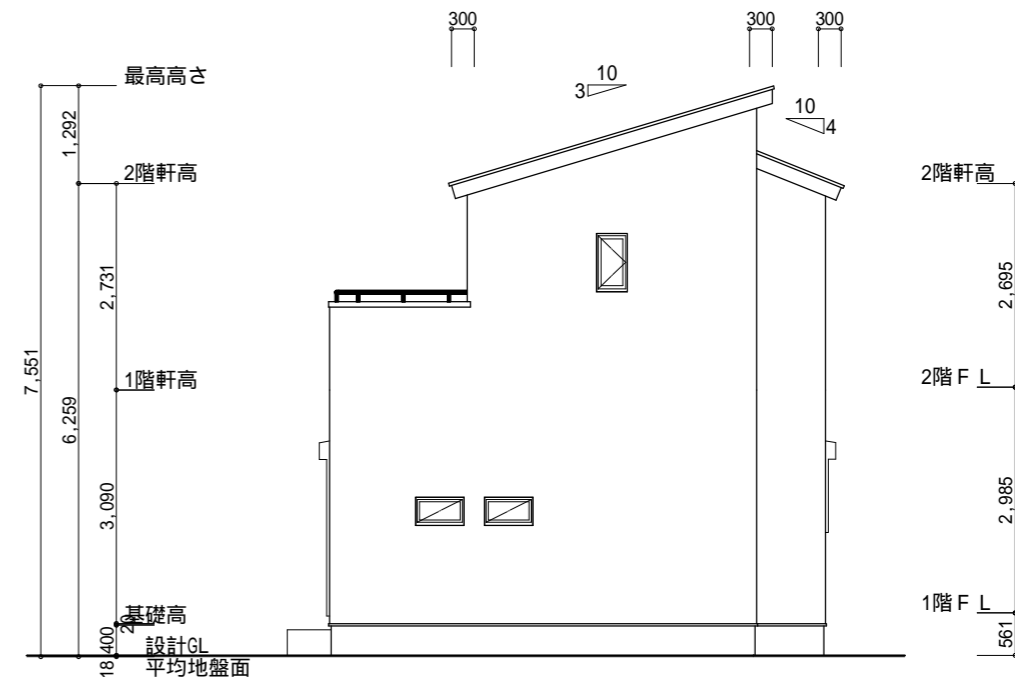
部屋名	面積	m ² (帖)
階段	3.312	(2.0)
物入	0.828	(0.5)
ホール	4.969	(3.0)
加ゼット	1.242	(0.8)
クォーククローゼット	3.726	(2.3)
トイレ	1.656	(1.0)
洋室B	8.695	(5.3)
洋室C	8.695	(5.3)
洋室D	12.007	(7.3)
合計	46.37	(28.3)

2階 平面図 S:1/100

段数	15段
階高	2985
有効幅	W=780
蹴上	R=199.0
踏面	T=210.0
勾配	R × 2 + T = 608.0 550 608.0 650 R / T = 0.948 × 21 / 21 = 19.91 / 21 22 / 21
蹴込板	あり
蹴込	30mm
段鼻	あり 30mm



南側 立面図 S:1/100



東側 立面図 S:1/100

平均地盤面
 $(4550 \times 100) + ((2730 \times 100) / 2) / ((10920 + 6370) \times 2)$
 $= 591500 / 34580$
 $= 17.1052 \dots$
 平均地盤面 = 設計GL - 18mm

小屋裏換気措置 (スガ'せっこう防火有効孔板 8mm 910mm x 1820mm 3枚取付)

開孔面積 $0.00753 \text{ m}^2 \times 3$

: 有孔板位置を示す

棟換気 (TOKO 換気片流れ棟用 2P)

有孔換気面積 $0.0156 \text{ m}^2 / \text{本}$

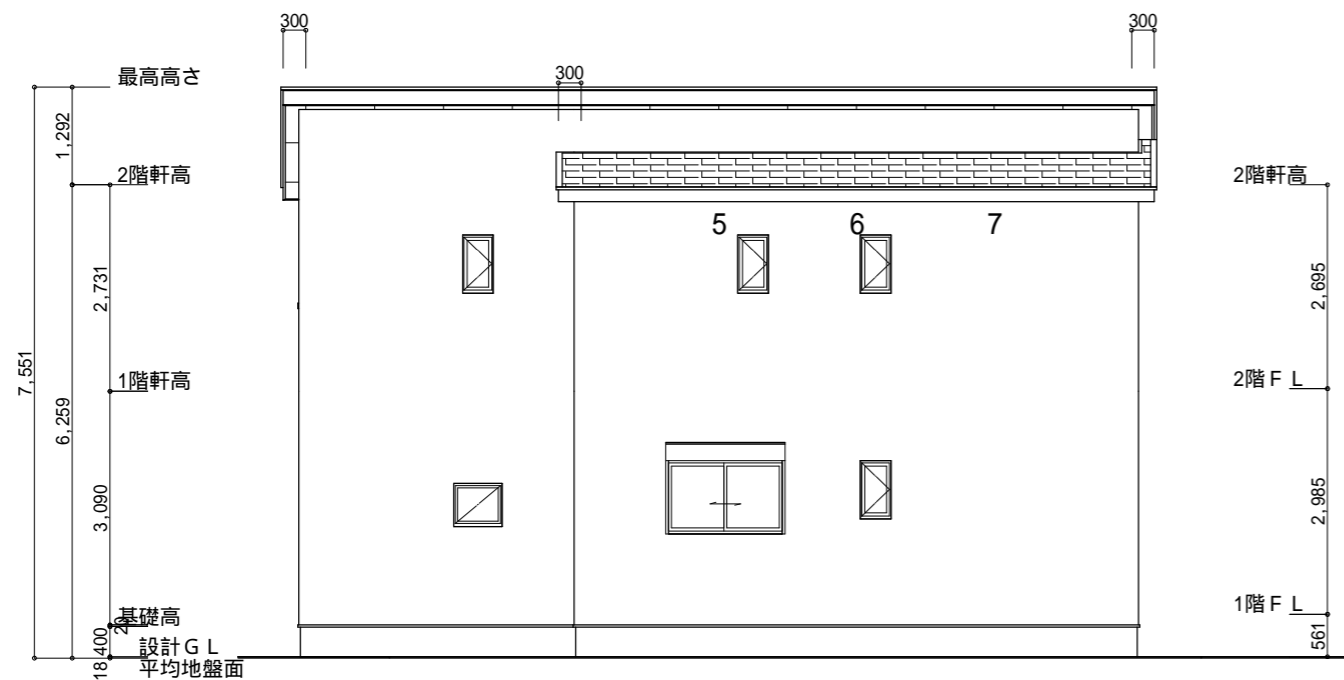
: 換気棟を示す

2階 吸気: $46.37 \text{ m}^2 \times 1/900 \times 0.0515 \text{ m}^2$
 $0.00753 \text{ m}^2 / \text{枚} \times 7 \text{ 枚} = 0.0527 \text{ m}^2 > 0.0515 \text{ m}^2$ OK

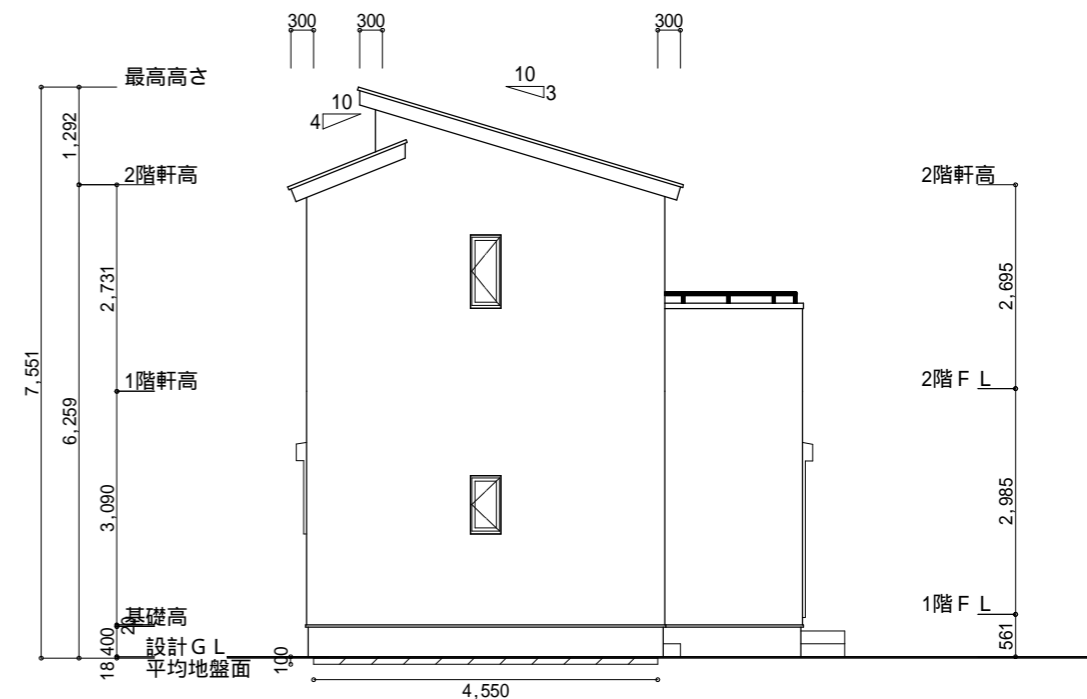
排気: $46.37 \text{ m}^2 \times 1/1600 \times 0.0290 \text{ m}^2$
 $0.0156 \text{ m}^2 / \text{本} \times 2 \text{ 本} = 0.0312 \text{ m}^2 > 0.0290 \text{ m}^2$ OK

タイガーEXハイパー仕様

断熱等級5仕様



北側 立面図 S:1/100



西側 立面図 S:1/100

工事名 榛原郡吉田町神戸建売3期様邸新築工事

備考

心建設株式会社一級建築士事務所

一級建築士事務所 静岡県知事登録(2)第7498号 静岡県浜松市浜名区内野2987-1
 一級 国土交通大臣登録 第344970号 織田 綾子 TEL:053-586-7337

管理者	設計者	担当者
日付	日付	日付
		2024/01/18

図面名 南側 立面図, 北側 立面図, 東側 立面図, 西側 立面図

縮尺 1/100

No.

