

フラット35S  
対応可

設計性能評価

耐震等級3

オール電化でエコ機能満載！  
太陽光発電システム4kW標準搭載！

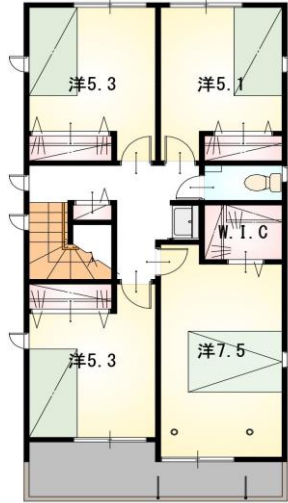
現地案内図



東田坂上駅まで徒歩2分♪小学校まで徒歩5分で安心の通学距離！  
近隣に商業施設多数の生活に便利な立地♪

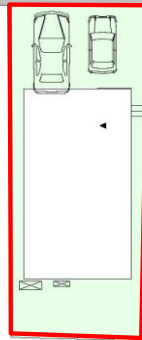


1階



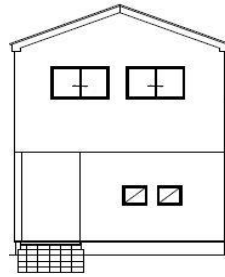
2階

道路5.7m



並列2台  
駐車可能！  
南庭あり！  
《配置図》

- ・各所収納豊富な4LDKの間取り♪
- ・対面式のパントリーキッチンで開放的なリビング♪
- ・玄関収納（クローゼットと収納棚付き♪）
- ・お手入れが簡単な水回り設備！



《北側立面図》

【当社自慢の標準装備】

- ①食器洗浄乾燥機 ②カップボード ③浴室乾燥暖房機
- ④2階洗面化粧台 ⑤室内物干し …まだまだあります！

種目	新築戸建
物件名	トヨハシ アズマダチヨウ 豊橋市東田町
タイプ	4LDK
価格	3288万円

所在地(地番表示)	豊橋市東田町字東前山6番6		
ナビ用住所	豊橋市東田町東前山6		
交通	豊橋鉄道市内線 東田坂上駅 160m 徒歩2分 豊鉄バス 牛川金田線「東田坂上」まで徒歩1分		
土地	123.17 m <sup>2</sup>	37.25 坪	
建物	102.93 m <sup>2</sup>	31.13 坪	
構造	木造 2階		
間取	LDK16.3 洋7.5 洋5.3 洋5.3 洋5.1		
土地権利	所有権	地目	宅地
都市計画	市街化区域	用途地域	二種住居
建ぺい率	60 %	容積率	200 %
建築確認番号	第2023確認建築静建住ま04980号		
他の法令上の制限	法第22条区域、下水道処理区域内		
完成時期	R6年2月	駐車場	並列2台可能
現況	完成済	引渡日	即入居可
接道状況	北東側公道5.7mに接道6.8m		
設備	上水道 中部電力	下水道 側溝	オール電化
周辺	東田小学校	350m	
	青陵中学校	1300m	
	サンヨネ東店	1100m	

国土交通大臣(1)第9848号

# (株)不動産のおおさわ

〒431-3306 浜松市天竜区船明287-1 TEL: 0120-307-707 / 053-926-0091 FAX: 053-926-0084

客付け会社様へ	担当	■手数料 : 3%+6万+税
広告掲載不可		■取引態様 : 専任媒介
		■情報公開日 : R5年9月8日