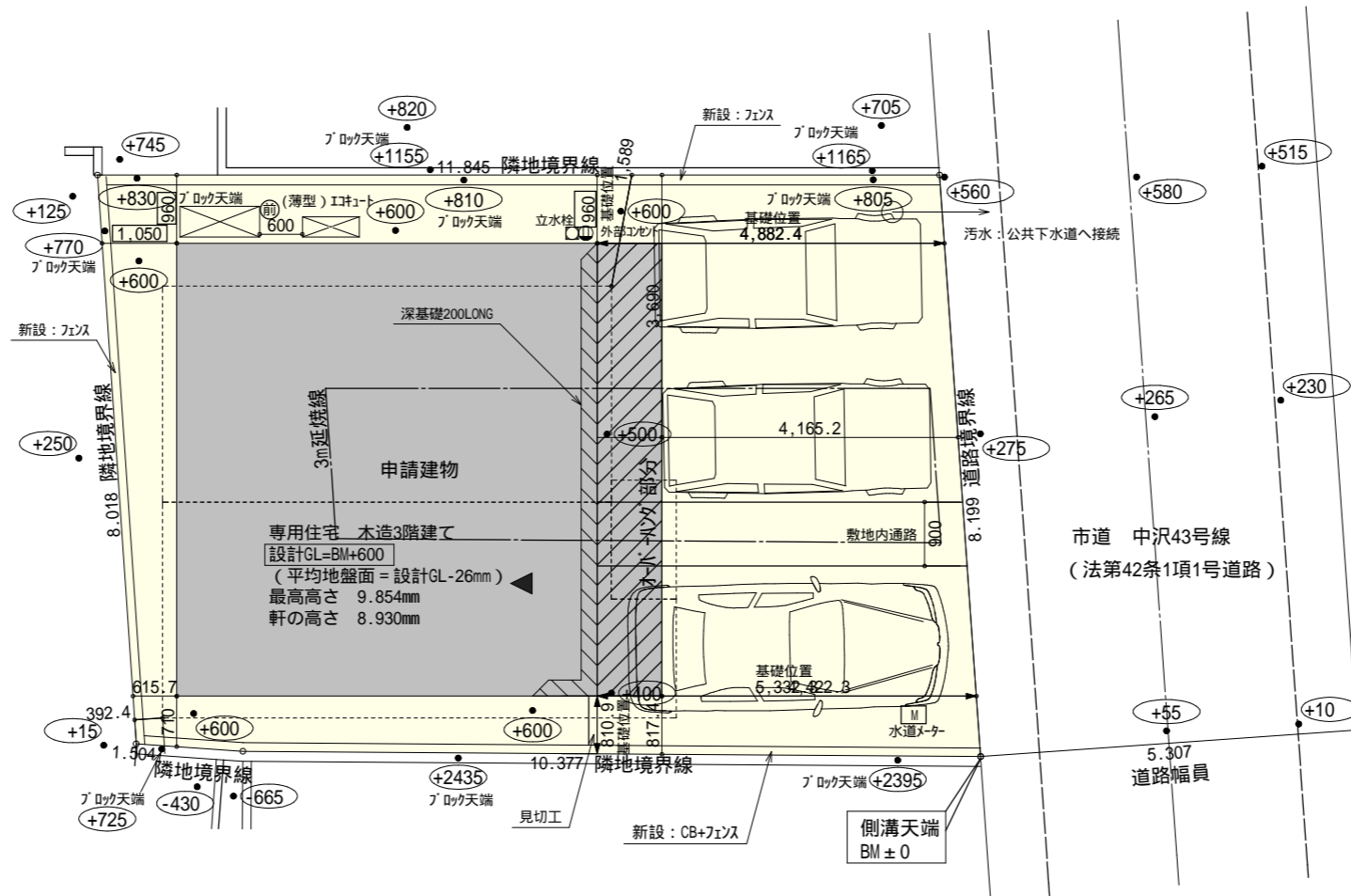
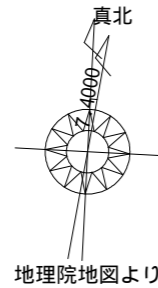


2階持出し有、配置追い出し注意!



計画概要

工事名称	中区中沢町建売3期様邸新築工事	
敷地概要	都市計画区域	都市計画区域内(市街化区域)
	用途地域	第2種中高層住居専用地域
	防火地域	指定なし
	指定建蔽率	60.00%
	指定容積率	200.00%
	高さ制限	なし
	高度地区	中高層住居専用地区
	外壁の後退	なし
	風致地区	指定なし

トータル面積表 (㎡)	
敷地面積	96.39
建築面積	43.47
床面積 1階	33.95
2階	39.74
3階	34.78
延床面積	108.47
建蔽率	$(43.47/96.39) \times 100$
容積率	$(108.47/96.39) \times 100$

北側斜線検討
 3階軒先部検討
 $(1589 \times 1.25) + 7000 = 8986$
 軒先高さ: 8931mm < 8986mm OK
 道路斜線・隣地斜線: 明らかに適法
 平均地盤面: 立面図にて算出
 雨水: 道路側溝へ放流

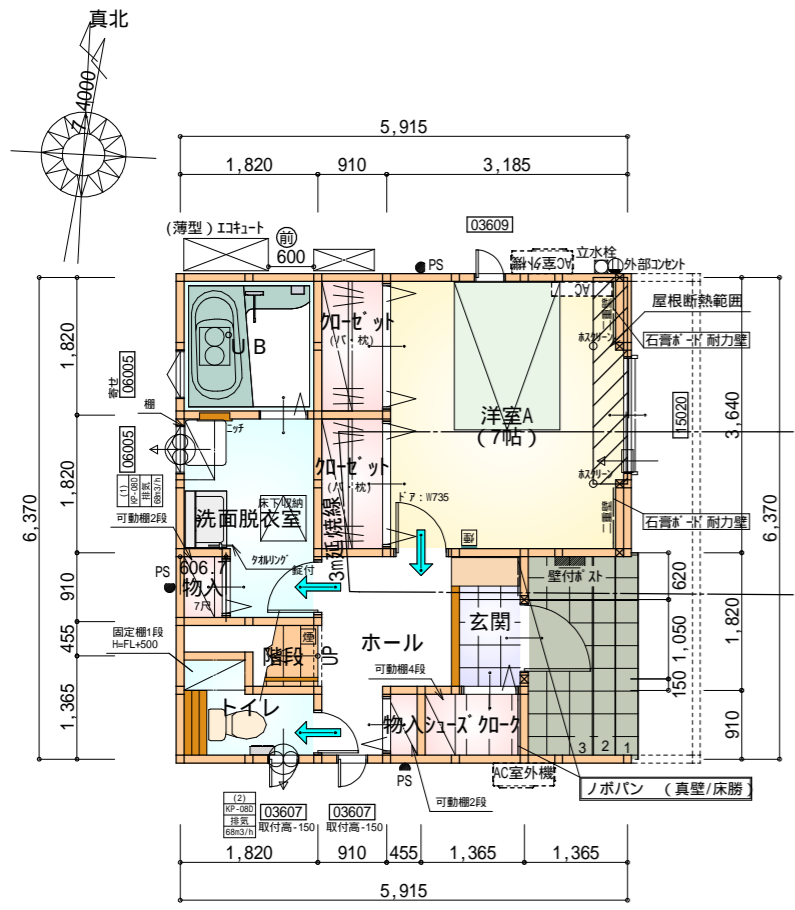
宅地造成規制に掛かる切盛土なし
 給湯器の取り付けは、H12建設省告示第1388号による。
 電気設備は、電気技術基準に関する省令に定める工法により設ける。
 (法32条、電気事業法39条第1項、電気設備に関する技術基準を定める省令)

配置図 S:1/100

工事名	中央区中沢町建売3期様邸新築工事	心建設株式会社一級建築士事務所	管理者	設計者	担当者	図面名	縮尺	No.
備考		一級建築士事務所 静岡県知事登録(2)第7498号 静岡県浜松市浜名区内野2987-1 一級 国土交通大臣登録 第344970号 織田 綾子 TEL:053-586-7337	日付	日付	日付	配置図	1/100	1
					2024/01/29			1

断熱等級5仕様

タイガ-EXハイパ-仕様

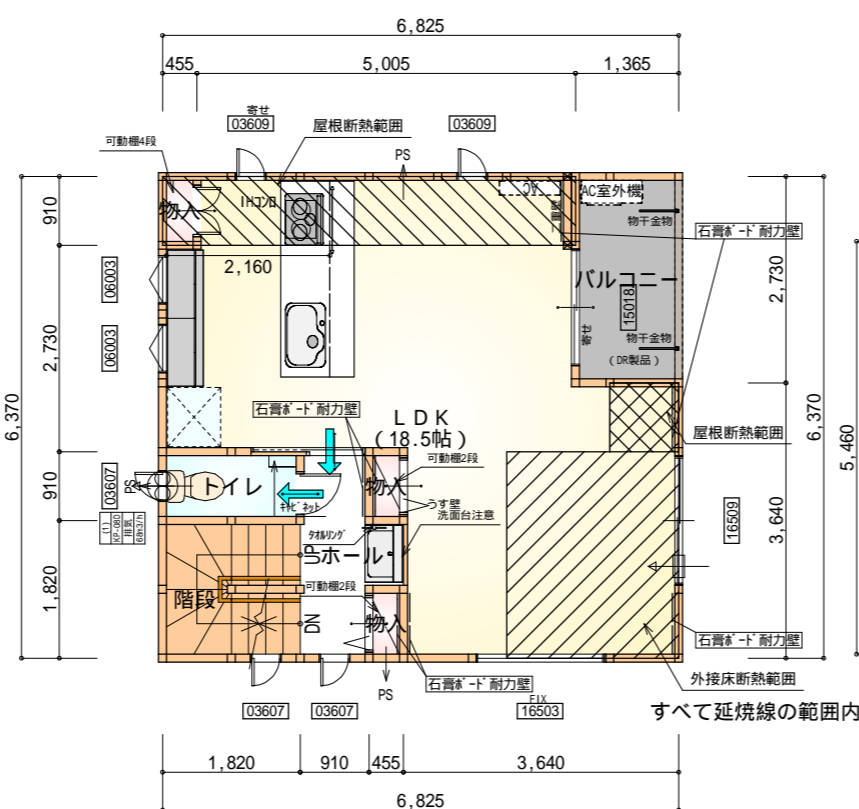


石膏ボード耐力壁：12ヶ所
ノボパン：4ヶ所

部屋名	面積	m ² (帖)
階段	1.242	(0.8)
トイレ	2.070	(1.3)
ホール	4.141	(2.5)
シューズクローゼット	1.242	(0.8)
物入	0.414	(0.3)
物入	0.552	(0.3)
加ゼット	1.656	(1.0)
加ゼット	1.656	(1.0)
玄関	1.656	(1.0)
UB	3.312	(2.0)
洗面脱衣室	4.417	(2.7)
洋室A	11.593	(7.0)
合計	33.95	(20.7)

令第125条における居室から屋外への出口までの歩行距離100m以内

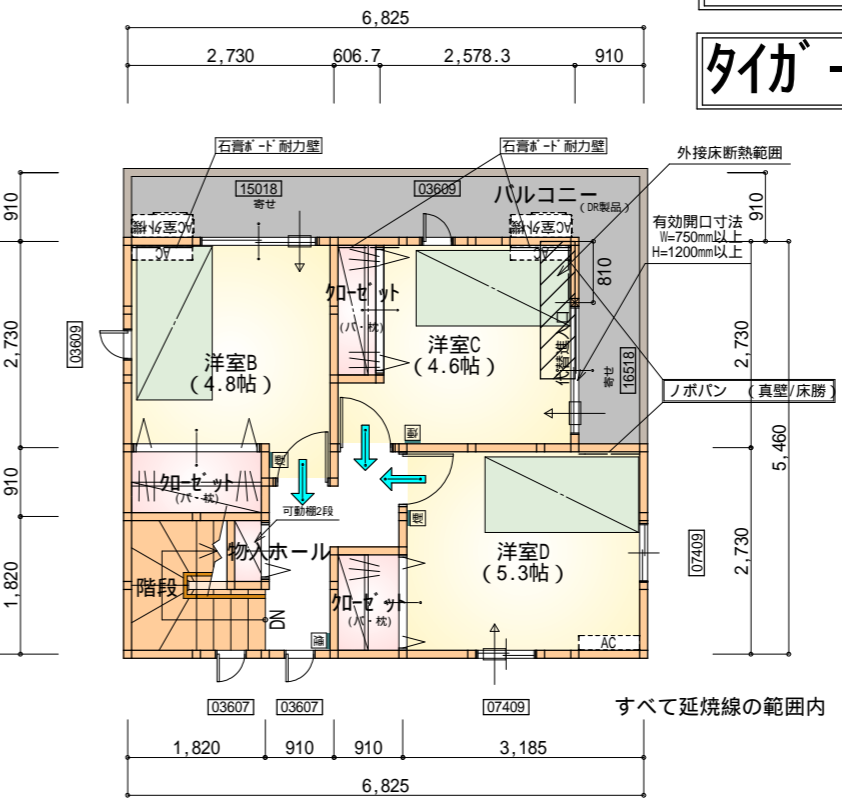
1階 平面図 S:1/100



部屋名	面積	m ² (帖)
階段	3.312	(2.0)
トイレ	1.656	(1.0)
物入	0.414	(0.3)
物入	0.414	(0.3)
ホール	2.898	(1.8)
物入	0.414	(0.3)
LDK	30.640	(18.5)
合計	39.74	(24.2)

令第120条における居室から階段までの歩行距離50m以内

2階 平面図 S:1/100



部屋名	面積	m ² (帖)
階段	2.898	(1.8)
物入	0.414	(0.3)
洋室D	8.695	(5.3)
加ゼット	1.656	(1.0)
加ゼット	1.242	(0.8)
加ゼット	1.104	(0.7)
ホール	3.312	(2.0)
洋室C	7.591	(4.6)
洋室B	7.867	(4.8)
合計	34.78	(21.3)

令第120条における居室から階段までの歩行距離50m以内

3階 平面図 S:1/100

* 凡例

- 煙 煙式感知器
- 換気扇(壁用)
- 換気扇(天井用)
- 給気口100
- アンダーカット等
- 管柱(105×105)
- エアコン設置推奨場所
- エアコン室外機設置推奨場所
- エアコンはお客様手配にて

火気使用室・避難通路内装
(1階玄関、1・2・3階ホール、LDK、階段)内装
天井：PB9.5+準不燃クロスQM9397～QM9497
壁：PB12.5+準不燃クロスQM9397～QM9497

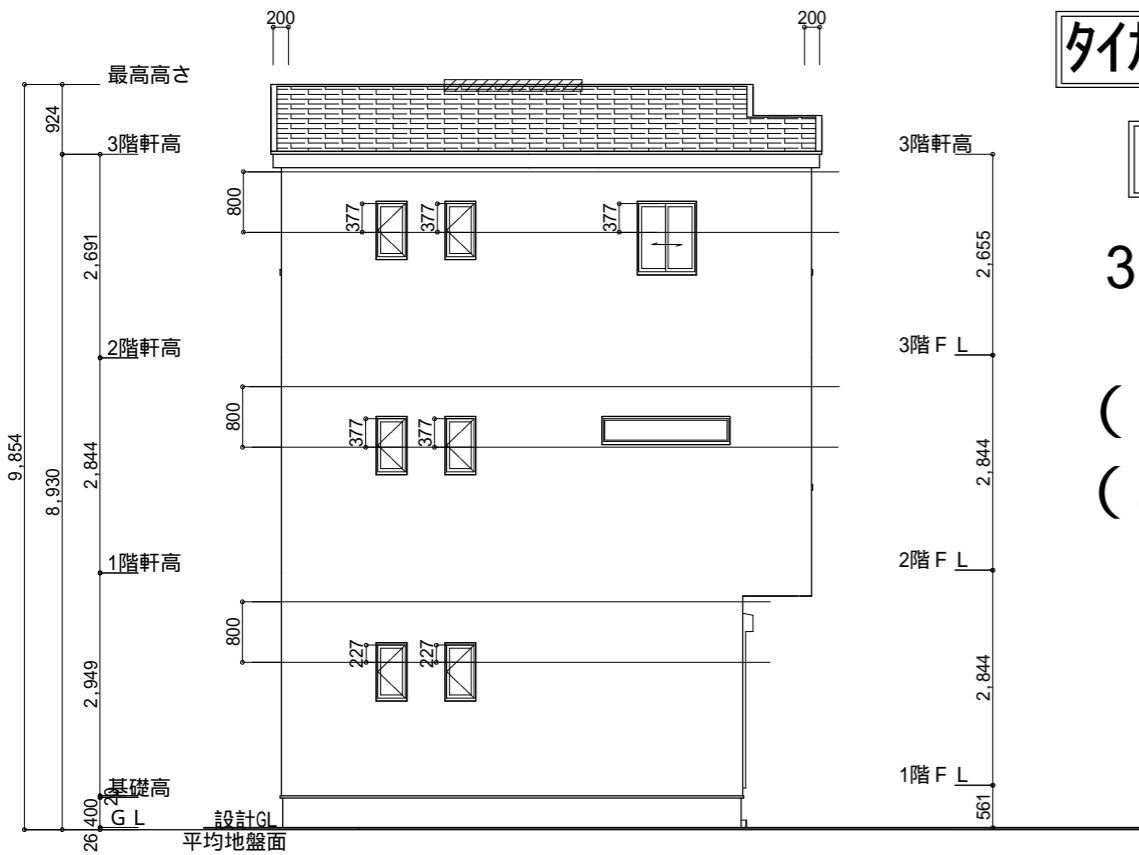
段数	15段
階高	2844
有効幅	W=750
蹴上	R=196.3
踏面	T=210.0
勾配	R × 2 + T = 602.6 550 602.6 650 R / T = 0.935 × 21 / 21 = 19.64 / 21 22 / 21
蹴込板	あり
蹴込	30mm
段鼻	あり 30mm

タカ EXハイ仕様

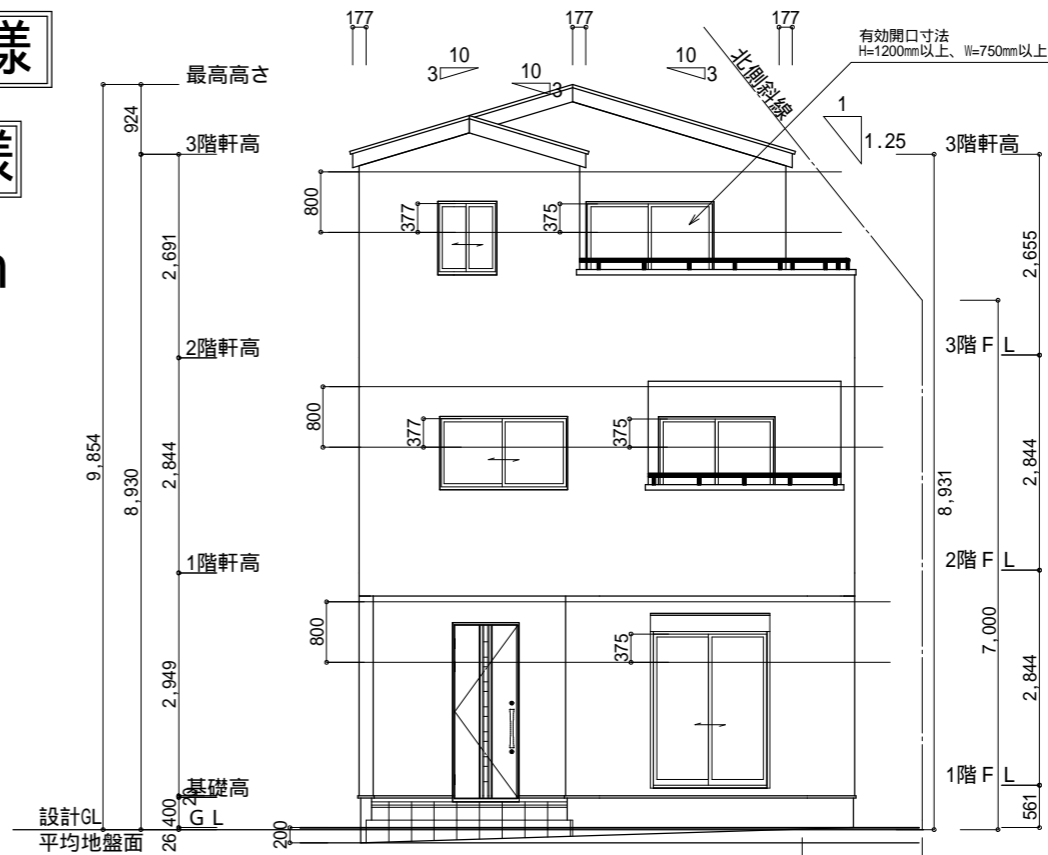
断熱等級5仕様

3階軒高-40mm

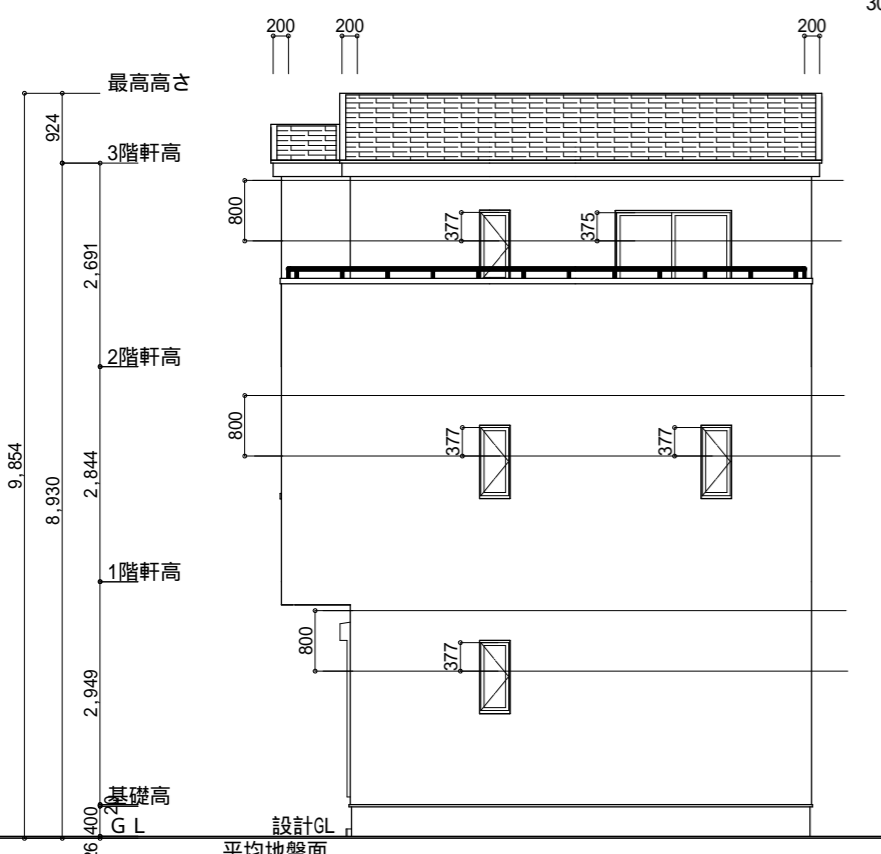
(軒天換気材°)
(軒ゼ ㇿイ°)



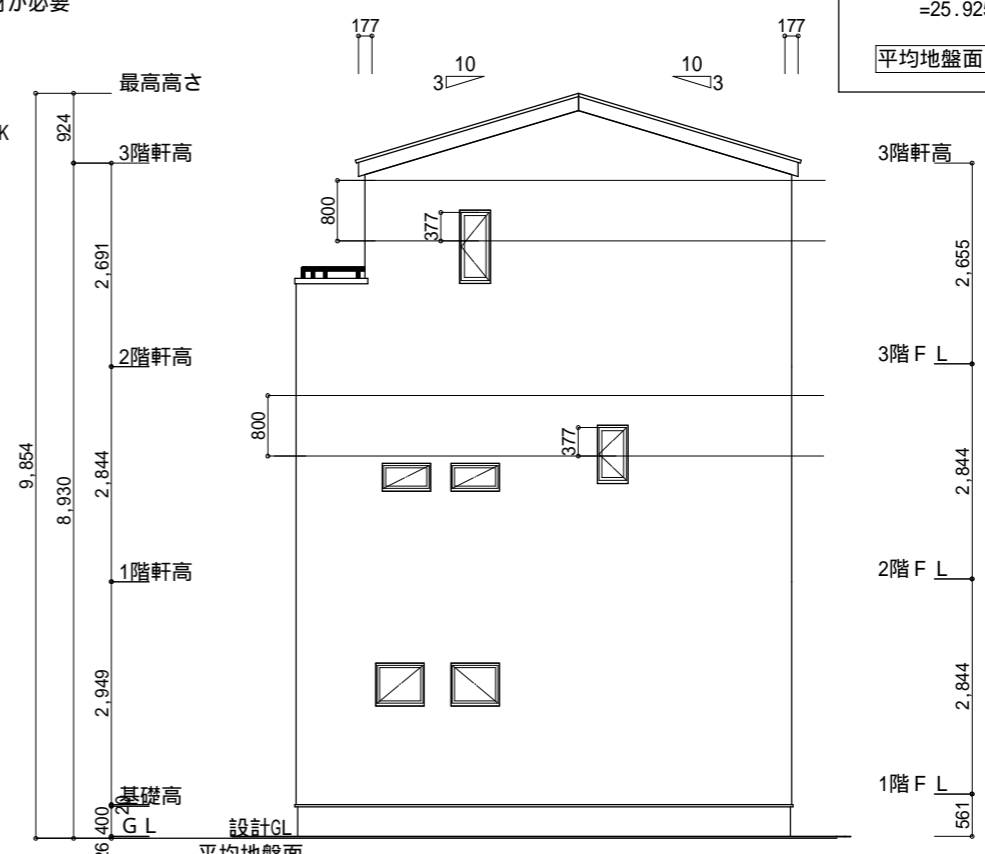
南側 立面図 S:1/100



東側 立面図 S:1/100



北側 立面図 S:1/100



西側 立面図 S:1/100

軒天換気材
(軒ゼ ㇿイ°)

軒天換気見材 (JOTO 防火対応軒天換気材FV-G016FD-L27-) 3階吸気
天井面積 (34.78㎡) ÷ 900=軒裏に求められる有効換気孔面積0.03864㎡ (386.4cm²)
386.4cm² ÷ 使用する品番の有効換気孔面積 (150.5cm²) = 必要な軒天換気材の長さ (2.567m) 3m
3000mm ÷ 使用する品番の長さ (2730mm) = 1.09本 2本以上の軒天換気材が必要
: 軒天換気材位置を示す

3階 排気: 34.78㎡ × 1/1600 0.0217㎡
0.034㎡/本 × 1本 = 0.034㎡ > 0.0217㎡ OK
棟換気 (TOKO 換気棟用 S型 2P)
有孔換気面積 0.034㎡/本
: 換気棟を示す

平均地盤面算定
[(200 × 6370/2)] / (5915+6370) × 2
= 637000/24570
= 25.9259..... 26mm
平均地盤面 = 設計GL - 26mm

工事名	中央区中沢町建売3期様邸新築工事
備考	

心建設株式会社一級建築士事務所	
一級建築士事務所 静岡県知事登録 (2) 第7498号	静岡県浜松市浜名区内野2987-1
一級 国土交通大臣登録 第344970号 織田 綾子	TEL:053-586-7337

管理者	設計者	担当者
日付	日付	日付
		2024/01/24

図面名	南側 立面図, 北側 立面図, 東側 立面図, 西側 立面図
-----	--------------------------------

縮尺	1/100
No.	3