

トータル面積表 (㎡)

敷地面積	244.64	
建築面積	60.86	
床面積 1階	57.13	
2階	46.37	
延床面積	103.50	
建蔽率	$(60.86/244.64) \times 100$	24.88%
容積率	$(103.50/244.64) \times 100$	42.31%

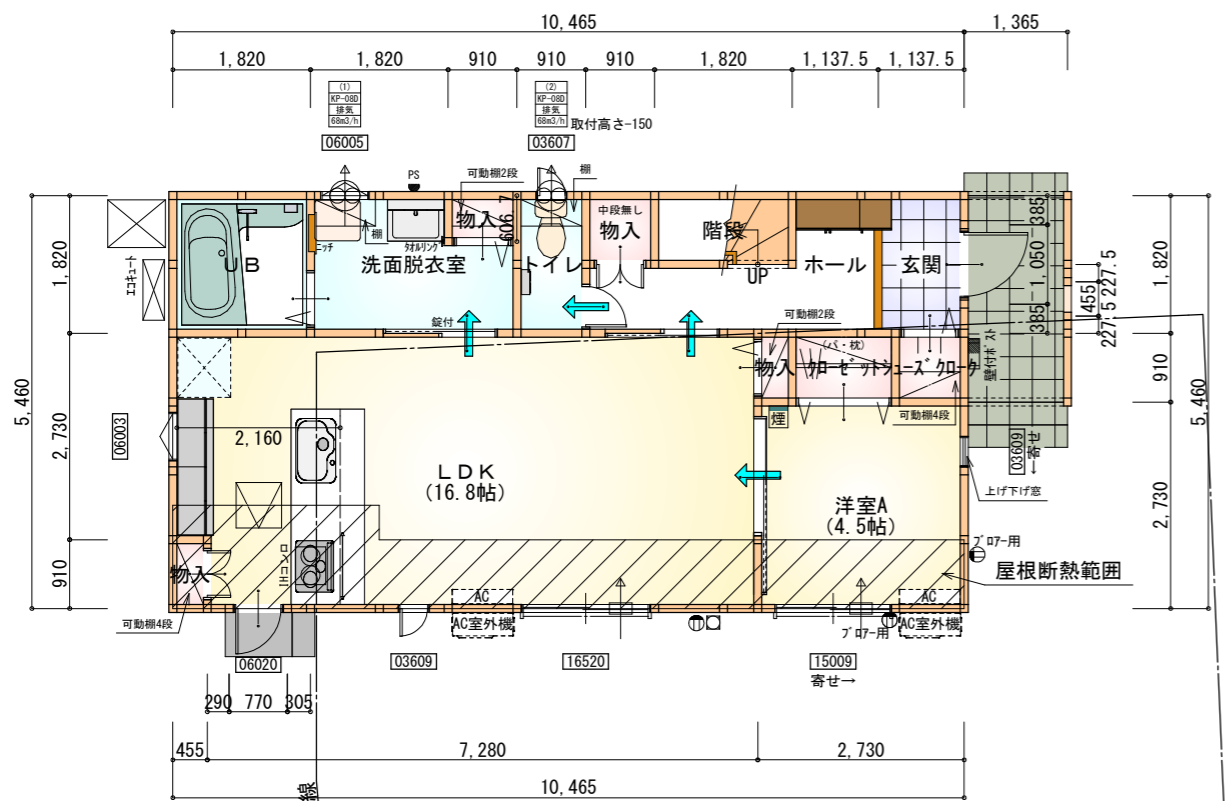
計画概要

工事名称	島田市大柳建売2期北棟様邸新築工事	
敷地概要	敷地面積	244.64㎡
	都市計画区域	都市計画区域内(区域区分非設定)
	用途地域	特定用途制限地域(初倉A地区)
	防火地域	指定なし
	指定建蔽率	60.00%
	指定容積率	200.00%

- 道路斜線・隣地斜線 明らかに適法
- 平均地盤面：立面図にて算出
- 雨水：道路側溝へ排水
- 污水：合併浄化槽より道路側溝へ放流

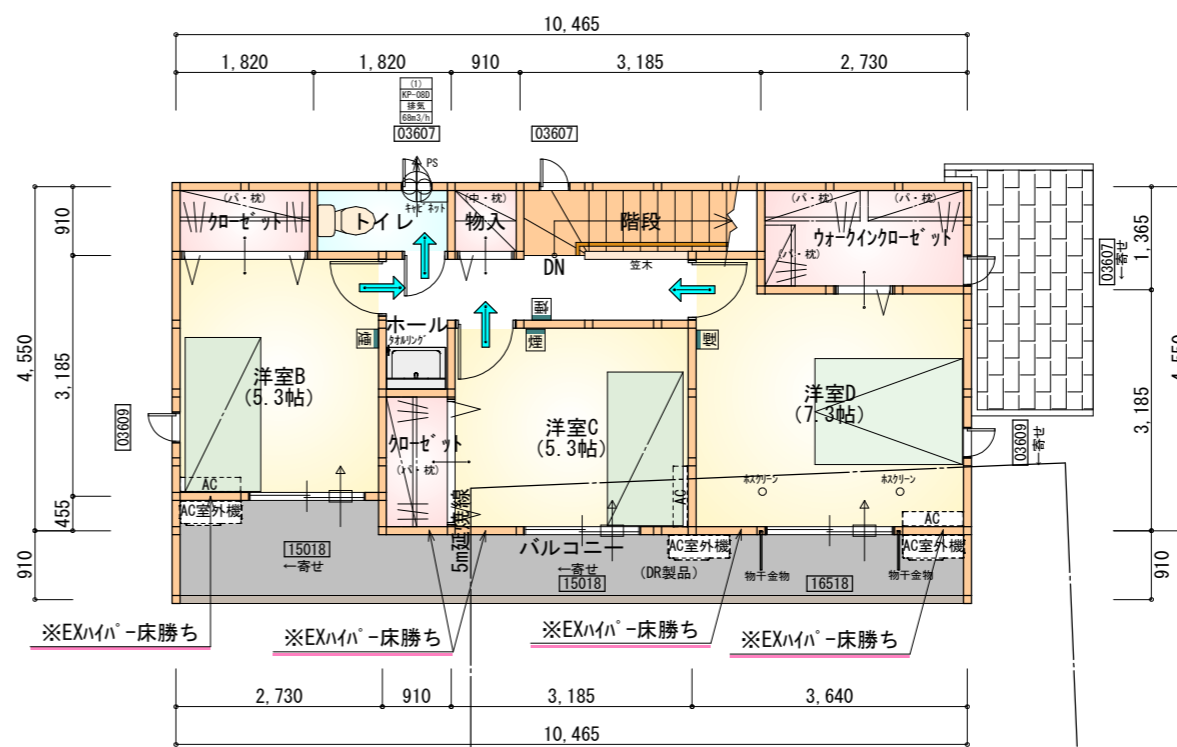
配置図 S:1/100

工事名	島田市大柳建売2期南棟様邸新築工事	心建設株式会社一級建築士事務所	管理者	設計者	担当者	図面名	縮尺	No.
備考		一級建築士事務所 静岡県知事登録(2)第7498号 静岡県浜松市浜北区内野2987-1 一級 国土交通大臣登録 第344970号 織田 綾子 TEL:053-586-7337	日付	日付	日付	配置図	1/100	1
					2024/02/08			



部屋名	面積	㎡(帖)
物入	0.828	(0.5)
玄関	2.070	(1.3)
ホール	4.555	(2.8)
物入	0.414	(0.3)
物入	0.414	(0.3)
シューズクロー	0.828	(0.5)
UB	3.312	(2.0)
トイレ	1.656	(1.0)
階段	1.656	(1.0)
物入	0.552	(0.3)
LDK	27.741	(16.8)
洗面脱衣室	4.417	(2.7)
クローゼット	1.242	(0.8)
洋室A	7.453	(4.5)
合計	57.13	(34.8)

1階 平面図 S:1/100



部屋名	面積	㎡(帖)
階段	2.898	(1.8)
トイレ	1.656	(1.0)
物入	0.828	(0.5)
ホール	4.555	(2.8)
クローゼット	3.726	(2.3)
クローゼット	1.656	(1.0)
クローゼット	1.656	(1.0)
洋室B	8.695	(5.3)
洋室C	8.695	(5.3)
洋室D	12.007	(7.3)
合計	46.37	(28.3)

2階 平面図 S:1/100

- * 凡例
- 煙式感知器
 - 換気扇(壁用)
 - 換気扇(天井用)
 - 給気口100φ
 - アンダーカット等
 - 管柱(105×105)
 - I7コン設置推奨場所
 - I7コン室外機設置推奨場所
- ※I7コンはお客様手配にて

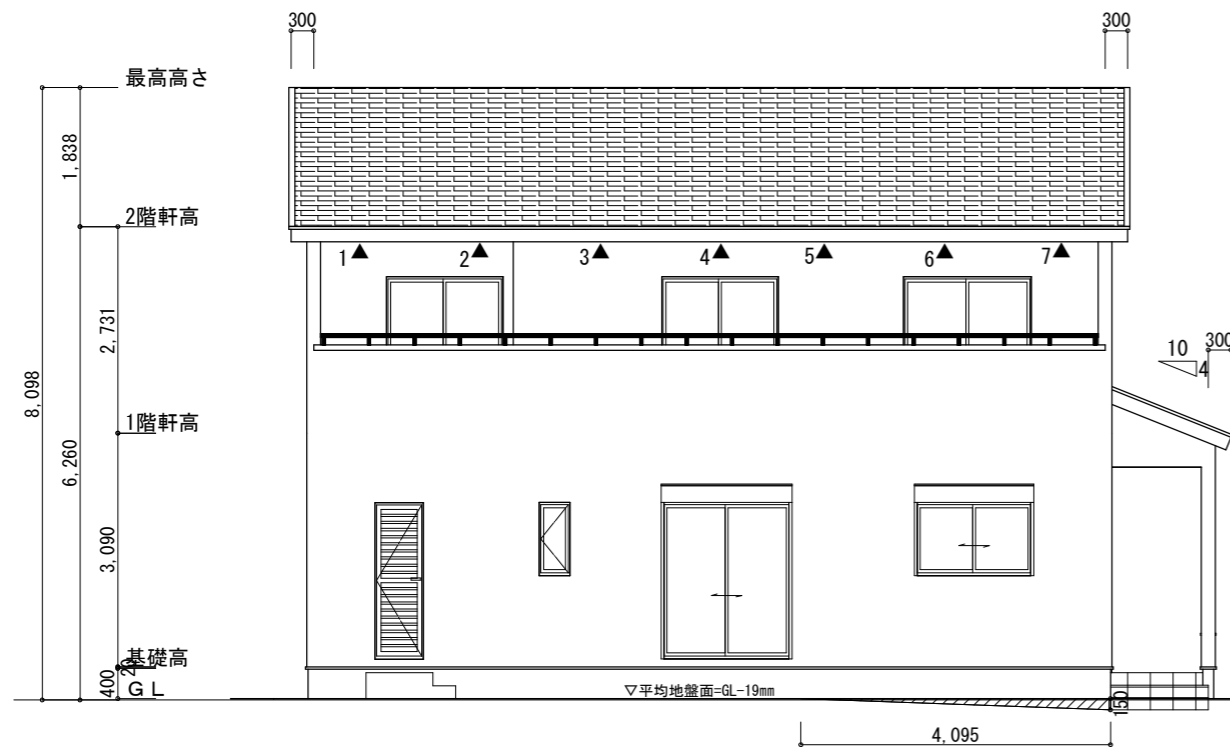
※火気使用室内装
 天井: PB9.5+準不燃クロスQM9397~QM9497
 壁: PB12.5+準不燃クロスQM9397~QM9497

段数	15段
階高	2985
有効幅	W=780
蹴上	R=199.0
踏面	T=210.0
勾配	$R \times 2 + T = 608.0$
	$550 \leq 608.0 \leq 650$
	$R/T = 0.948 \times 21/21 = 19.91/21 \leq 22/21$
蹴込板	あり
蹴込	30mm
段鼻	あり 30mm

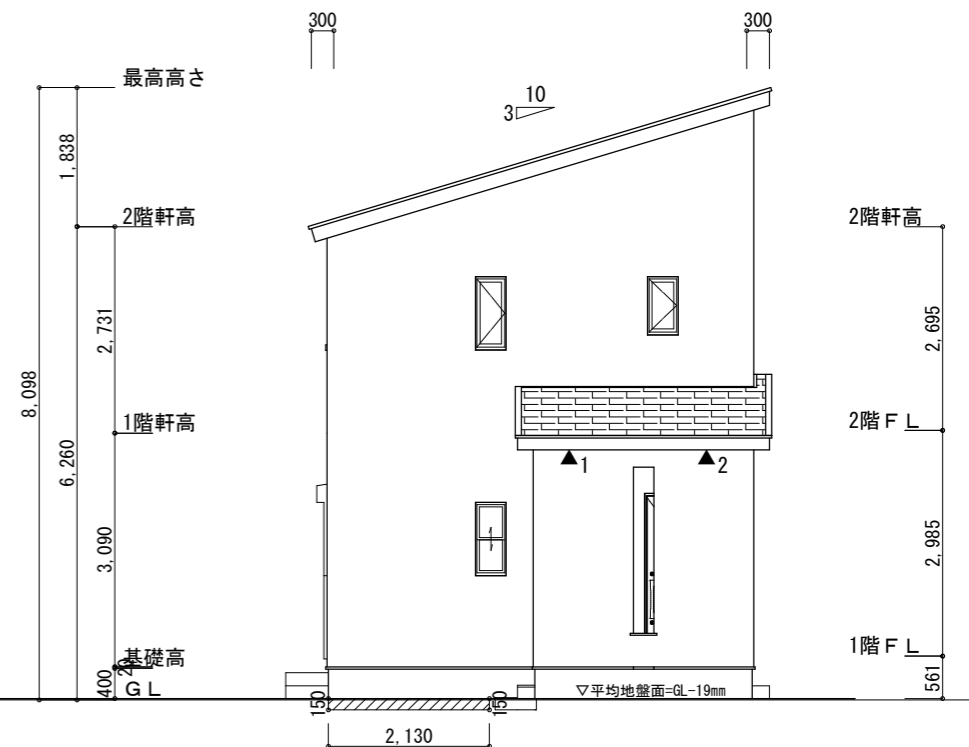
タイガ°-EXハイパ°-仕様

断熱等級5仕様

工事名	島田市大柳建売2期南棟様邸新築工事	管理者	心建設株式会社一級建築士事務所	設計者	日付	担当者	日付	図面名	1階 平面図, 2階 平面図	縮尺	1/100	No.	2
備考		一級建築士事務所 静岡県知事登録(2)第7498号 静岡県浜松市浜北区内野2987-1	一級 国土交通大臣登録 第344970号 織田 綾子	TEL:053-586-7337	日付	日付	日付	2024/02/08					まちせ



南側立面図 S:1/100



東側立面図 S:1/100

タイガ-EXハイパ-仕様

断熱等級5仕様

※小屋裏換気措置 (NBL 防火端部有孔板 8mm)
1枚あたりの有効開口面積 : 0.00753㎡

▲ : 有孔板位置を示す

※棟換気 (ト-コー 換気片流れ棟用 2P)
有孔換気面積 0.0156㎡/本
: 換気棟を示す

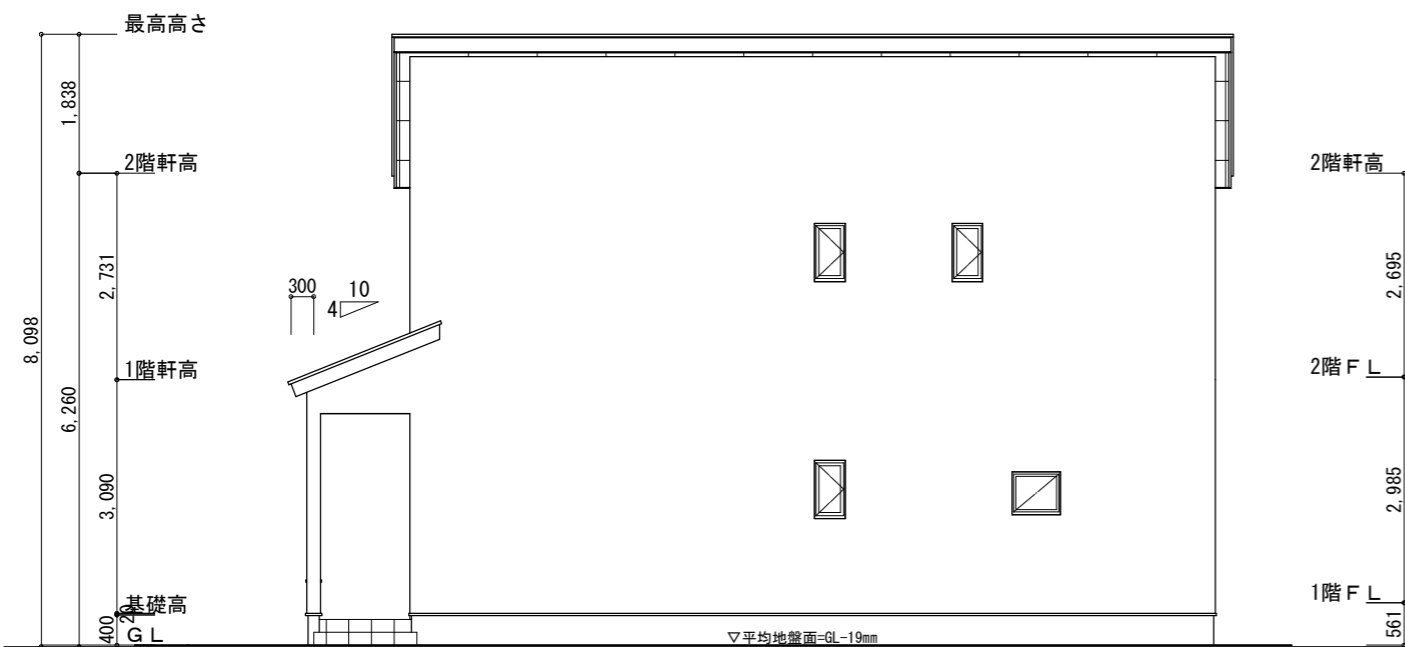
2階 吸気 : $46.37\text{㎡} \times 1/900 \approx 0.05152\text{㎡}$
 $0.00753\text{㎡}/\text{枚} \times 7 = 0.05271\text{㎡} > 0.05152\text{㎡} \therefore \text{OK}$

排気 : $46.37\text{㎡} \times 1/1600 \approx 0.0289\text{㎡}$
 $0.0156\text{㎡}/\text{枚} \times 2\text{本} = 0.0312\text{㎡} > 0.0289\text{㎡} \therefore \text{OK}$

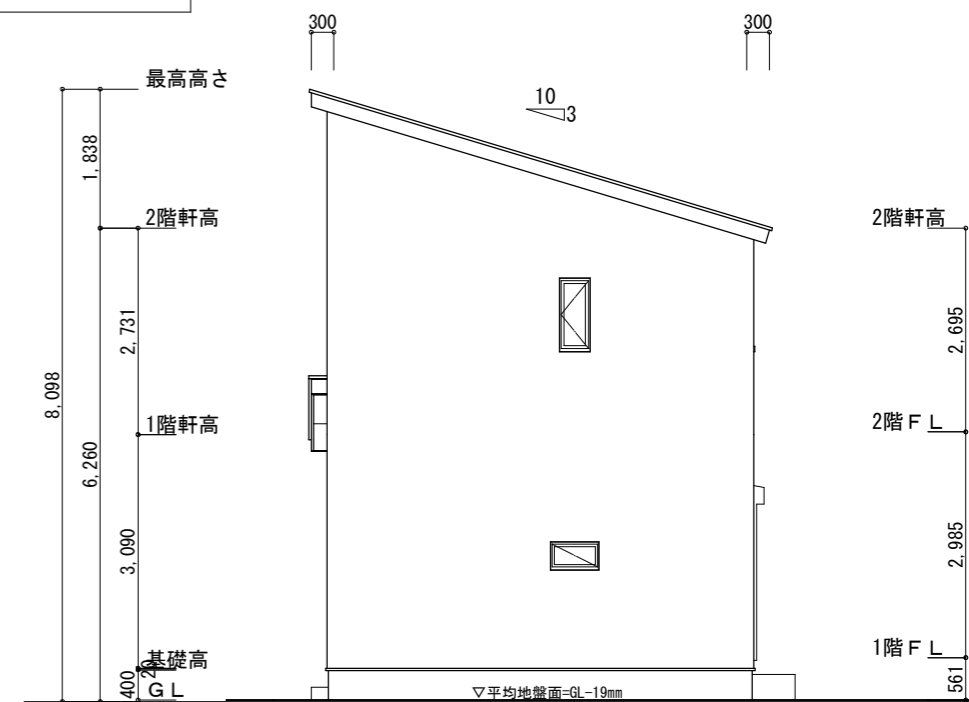
1階 吸排気 : $3.7265\text{㎡} \times 1/250 \approx 0.0149\text{㎡}$
 $0.00753\text{㎡}/\text{枚} \times 2 = 0.01506\text{㎡} > 0.0149\text{㎡} \therefore \text{OK}$

平均地盤面の算定
 $(2130 \times 150) + (4095 \times 150) / 2 / (10465 + 1365 + 5460) \times 2$
 $= 626625 / 34580 = 18.1210 \dots$
 ≈ 19

平均地盤面 = 設計GL - 19mm



北側立面図 S:1/100



西側立面図 S:1/100

工事名 島田市大柳建売2期南棟様邸新築工事

備考

心建設株式会社一級建築士事務所

一級建築士事務所 静岡県知事登録 (2) 第7498号 静岡県浜松市浜名区内野2987-1
一級 国土交通大臣登録 第344970号 織田 綾子 TEL:053-586-7337

管理者

設計者

担当者

図面名

縮尺

No.

日付

日付

日付 2024/02/08

南側立面図, 北側立面図, 東側立面図, 西側立面図

1/100

3

まろせ

WS23-13736