

耐震等級3

設計性能評価

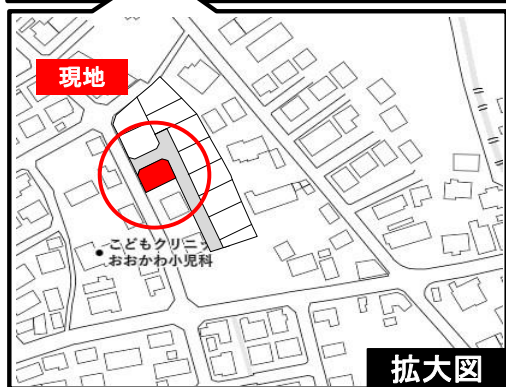
フラット35S  
対応可

太陽光発電システム  
4.0KW搭載!

◆オール電化で  
エコ機能満載!

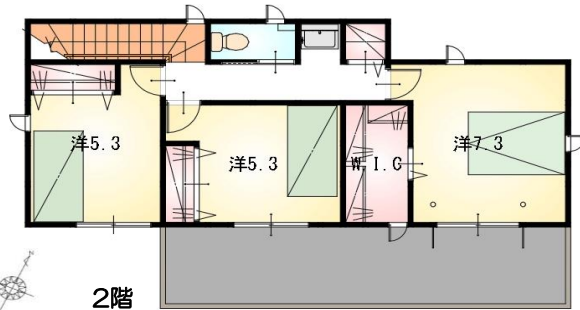


現地案内図



拡大図

自彊小まで500m徒歩約7分、東名吉田ICまで車で3分  
スーパー（子重・ザビッグ）杏林堂なども車で3~4分♪

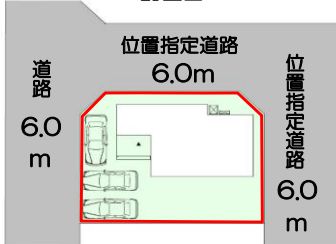


2階



1階

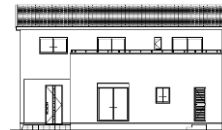
《配置図》



\*3台以上駐車可能!  
\*南庭あり!

- ◆対面式のパソコンデスク  
(家族とコミュニケーションがとりやすい!)
- ◆収納豊富!  
(クローゼットやシューズクローゼットなど)
- ◆ワイドバルコニー
- ◆充実の水回りの設備

《南側立面図》



【当社自慢の標準装備】

- ①食器洗浄乾燥機 ②カップボード ③浴室乾燥暖房機
- ④2階洗面化粧台 ⑤室内物干し ...まだまだあります!

種目	新築戸建
物件名	ヨシダチヨウ カンド 吉田町神戸3期
タイプ	4LDK
価格	3190万円

所在地(地番表示)	榛原郡吉田町神戸字谷川東1957番50		
ナビ用住所	榛原郡吉田町神戸2002-6付近		
交通	東海道線	六合駅	7000 m
	駅まで車で17分		
土地	167.31 m <sup>2</sup>	50.61 坪	
建物	103.92 m <sup>2</sup>	31.43 坪	
構造	木造	2階	
間取	LDK17.8 洋7.3 洋5.3 洋5.3 洋4.5帖		
土地権利	所有権	地目	宅地
都市計画	非線引き	用途地域	指定なし
建ぺい率	70 %	容積率	200 %
建築確認番号	第2023確認建築静建住ま09173号		
他の法令上の制限	法第22条区域、下水道処理区域外		
完成時期	R6年8月	駐車場	3台以上可能
現況	建築中	引渡日	R6年9月
接道状況	西側公道6mに接道9.6m 北側位置指定道路6mに接道16.4m、東側位置指定道路6mに接道9.6m		
設備	上水道	浄化槽	オール電化
	中部電力	側溝	
周辺	自彊小学校	500m	
	吉田中学校	2700m	
	子重神戸店	900m	

国土交通大臣(1)第9848号

# (株)不動産のおおさわ

〒431-3306 浜松市天竜区船明287-1 TEL: 0120-207-556 / 053-926-0091 FAX: 053-926-0084

客付け会社様へ	担当
広告掲載不可	

- 手数料 : 3%+6万+税
- 取引態様 : 専任媒介
- 情報公開日 : R6年2月13日