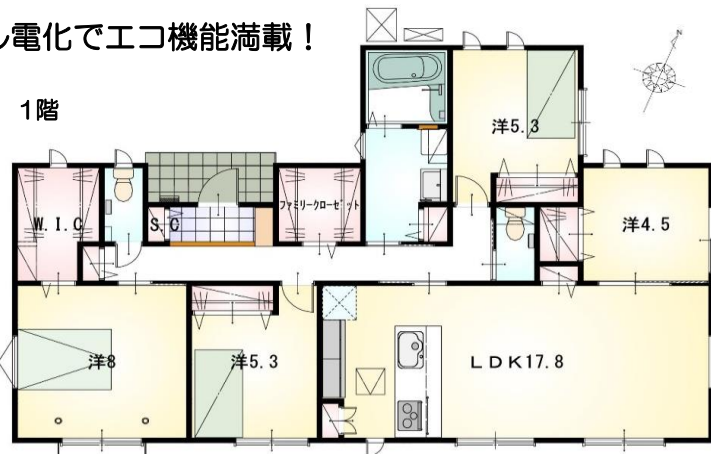


フラット35S  
対応可

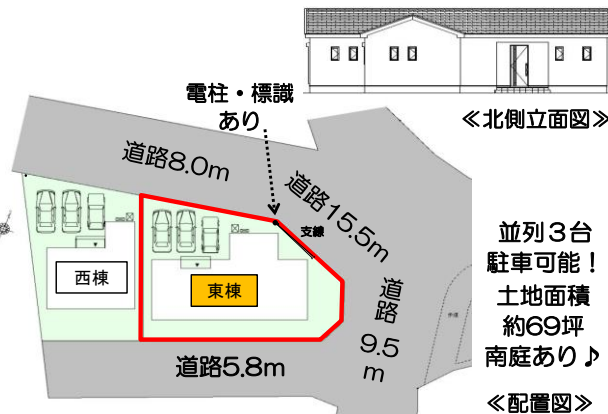
設計性能評価

耐震等級3

オール電化でエコ機能満載！



移動が楽で暮らしやすい平屋住宅♪  
つづき間と対面式のキッチンで広々開放的なビュッ！  
寝室の2.8帖のウォークインクローゼットやファミリークローゼットなど各所収納豊富！  
お掃除がしやすい充実の水回り設備☆



並列3台  
駐車可能！  
土地面積  
約69坪  
南庭あり♪

一宮中学校すぐそば♪  
コンビニまで徒歩8分！スーパーまで車5分！  
国道151号線にアクセスしやすい立地です。

【当社自慢の標準装備】  
①食器洗浄乾燥機 ②カップボード ③浴室乾燥暖房機  
④室内物干し …まだまだあります！

種目	新築戸建
物件名	トヨカワシ イチノミヤチョウ カミシンキリ 豊川市一宮町上新切東棟
タイプ	4LDK
価格	3588万円

所在地(地番表示)	豊川市一宮町上新切602番1の一部		
ナビ用住所	豊川市一宮町上新切33-259付近		
交通	JR飯田線 長山駅 900m 徒歩12分 豊川市コミュニティバス 一宮旭バス停 徒歩6分		
土地	230.66 m <sup>2</sup>	69.77 坪	
建物	102.68 m <sup>2</sup>	31.06 坪	
構造	木造	平屋	
間取	LDK17.8 洋8 洋5.3 洋5.3 洋4.5		
土地権利	所有権	地目	宅地
都市計画	市街化区域	用途地域	一種中高専
建ぺい率	70 %	容積率	150 %
建築確認番号	第2023確認建築静建住ま04197号		
他の法令上の制限	法第22条区域、下水道処理区域内		
完成時期	R6年2月	駐車場	並列3台可能
現況	完成済	引渡日	即入居可
接道状況	北側公道8.0mに接道12.8m 南側公道16.7mに接道9.4m		
設備	上水道 中部電力	下水道 側溝	オール電化
周辺	一宮西部小学校	1600m	
	一宮中学校	50m	
	クックマート一宮店	1700m	

国土交通大臣(1)第9848号

# (株)不動産のおおさわ

〒431-3306 浜松市天竜区船明287-1 TEL : 0120-307-707 / 053-926-0091 FAX : 053-926-0084

客付け会社様へ	担当
広告掲載不可	

- 手数料 : 3%+6万+税
- 取引態様 : 専任媒介
- 情報公開日 : R5年8月28日