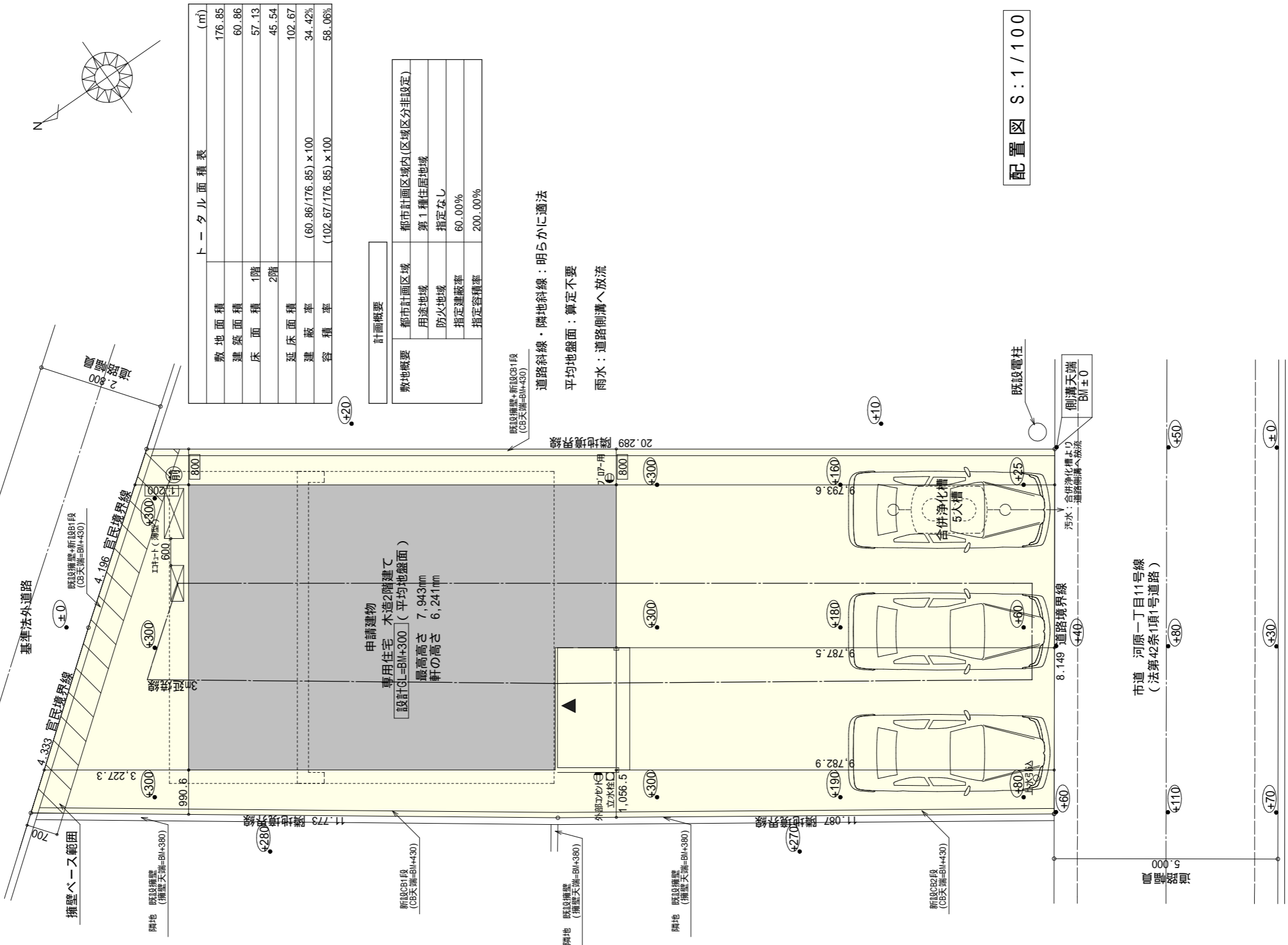


太陽光有り



敷地面積	176.85
建築面積	60.86
床面積	57.13
延床面積	45.54
建築率	(60.86/176.85) x 100
容積率	(102.67/176.85) x 100
	58.06%

敷地概要	都市計画区域 用途地域 防火地域 指定建築率 指定容積率	都市計画区域内(区域区分非設定) 第1種住居地域 指定なし 60.00% 200.00%
------	--	--

道路斜線・隣地斜線：明らかに適法
平均地盤面：算定不要
雨水：道路側溝へ放流

配置図 S : 1 / 100

工事名 島田市河原一丁目建売2期西棟様邸新築工事
備考

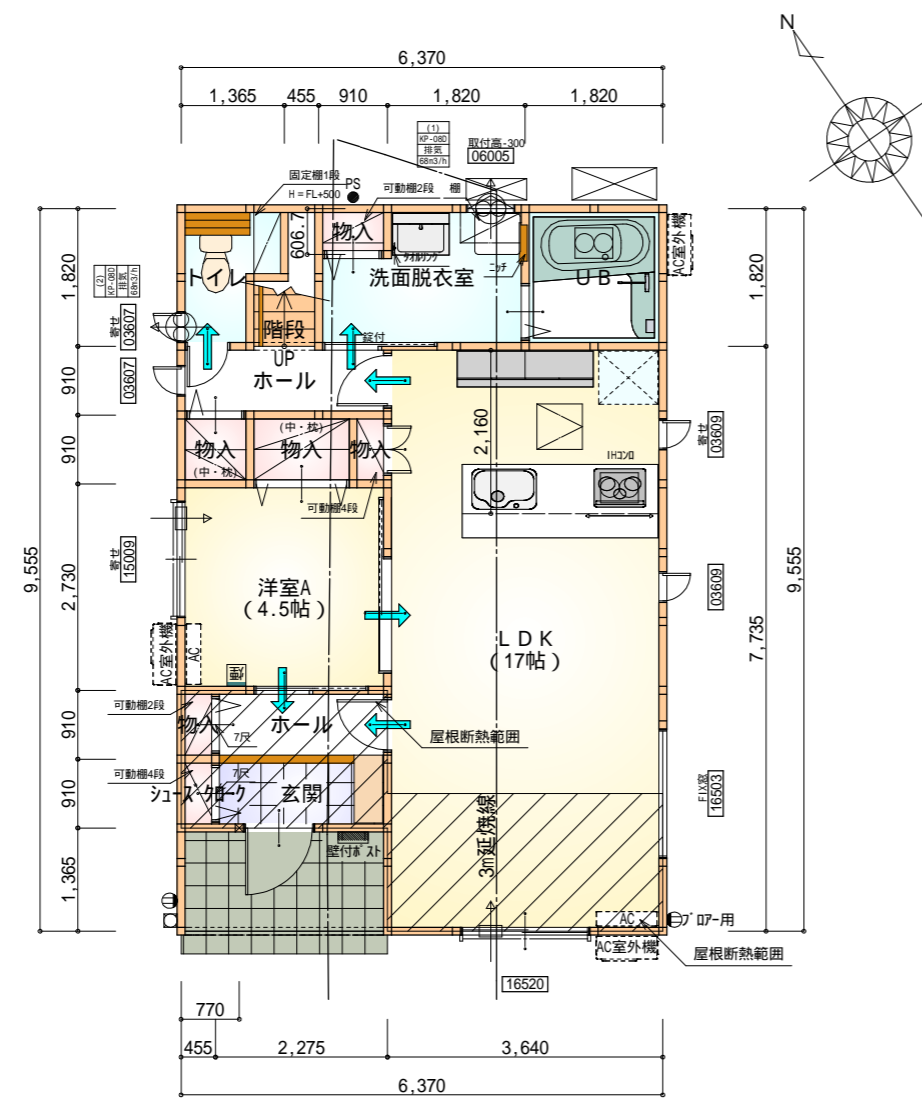
心建設株式会社一級建築士事務所
一級建築士事務所 静岡県知事登録(2)第7498号 静岡県浜松市浜名区内野2987-1
一級 国土交通大臣登録 第344970号 織田 綾子 TEL: 053-586-7337

管理者	設計者	担当者
日付	日付	日付
		2024/02/28

図面名 配置図
縮尺 1 / 100
No. 1

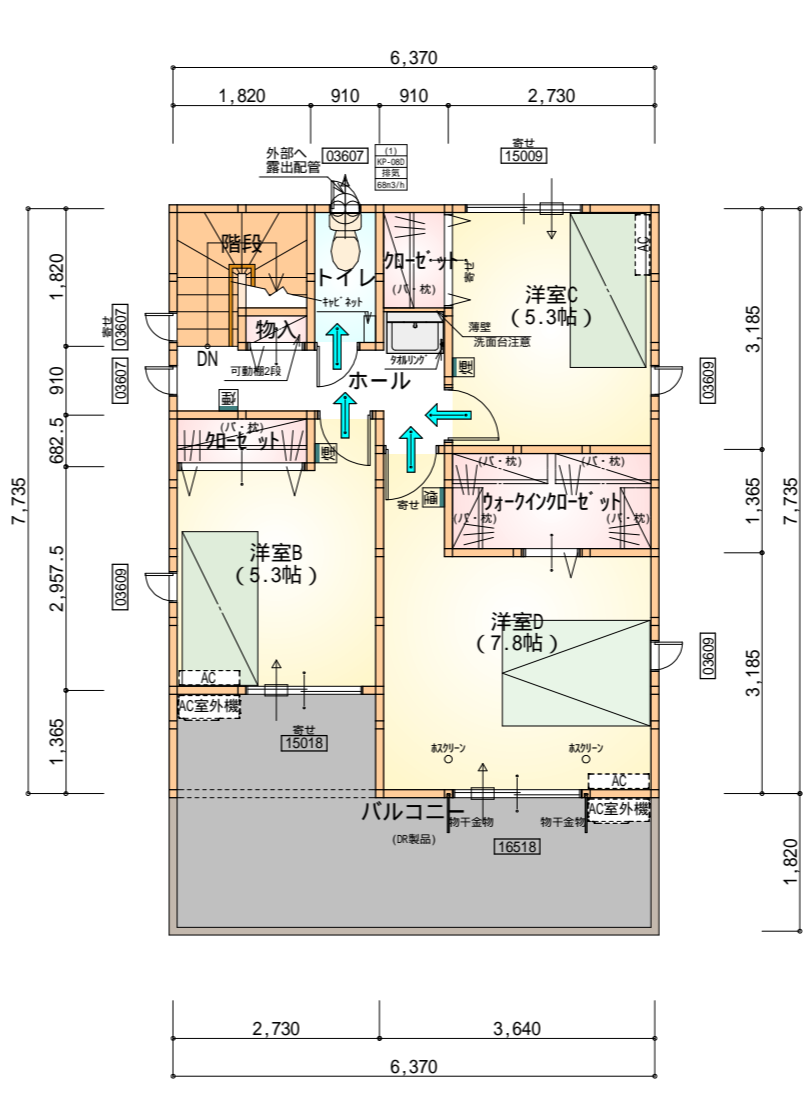
タイガーEXハイパー仕様

断熱等級5仕様



部屋名	面積	m ² (帖)
U B	3.312	(2.0)
洗面脱衣室	4.417	(2.7)
階段	1.242	(0.8)
物入	0.828	(0.5)
ホール	2.070	(1.3)
物入	0.414	(0.3)
ホール	2.484	(1.5)
物入	1.242	(0.8)
物入	0.414	(0.3)
トイレ	2.070	(1.3)
物入	0.552	(0.3)
LDK	28.155	(17.0)
玄関	2.070	(1.3)
シューズ 入れ	0.414	(0.3)
洋室A	7.453	(4.5)
合計	57.13	(34.9)

1階 平面図 S:1/100



部屋名	面積	m ² (帖)
物入	1.242	(0.8)
物入	3.726	(2.3)
物入	1.656	(1.0)
物入	1.242	(0.8)
物入	4.141	(2.5)
物入	0.414	(0.3)
物入	2.898	(1.8)
物入	8.695	(5.3)
物入	8.695	(5.3)
物入	12.836	(7.8)
合計	45.54	(27.9)

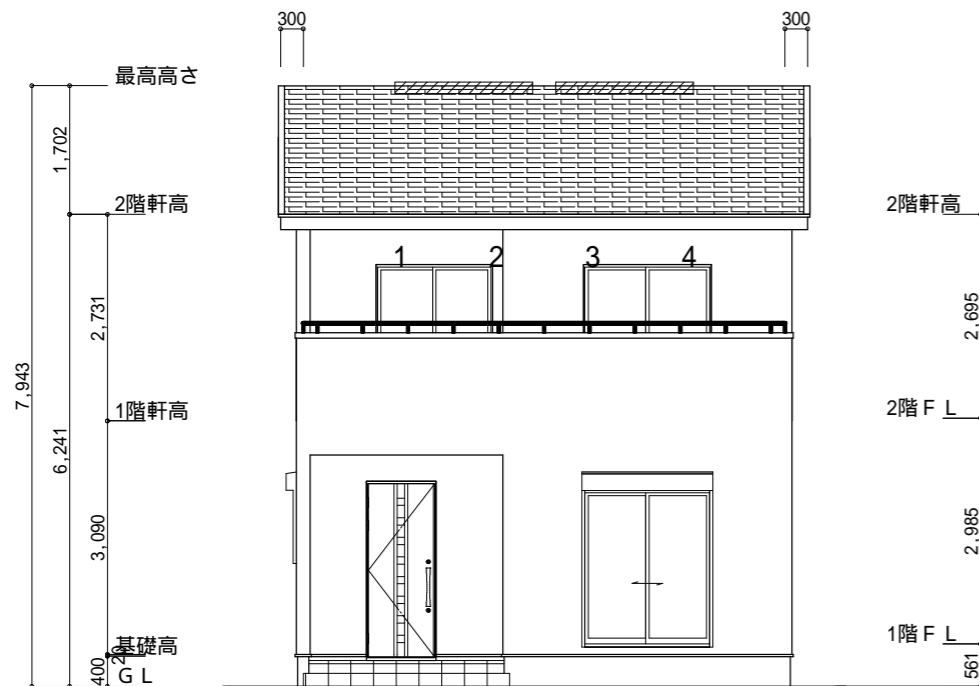
全て延焼線の範囲内

2階 平面図 S:1/100

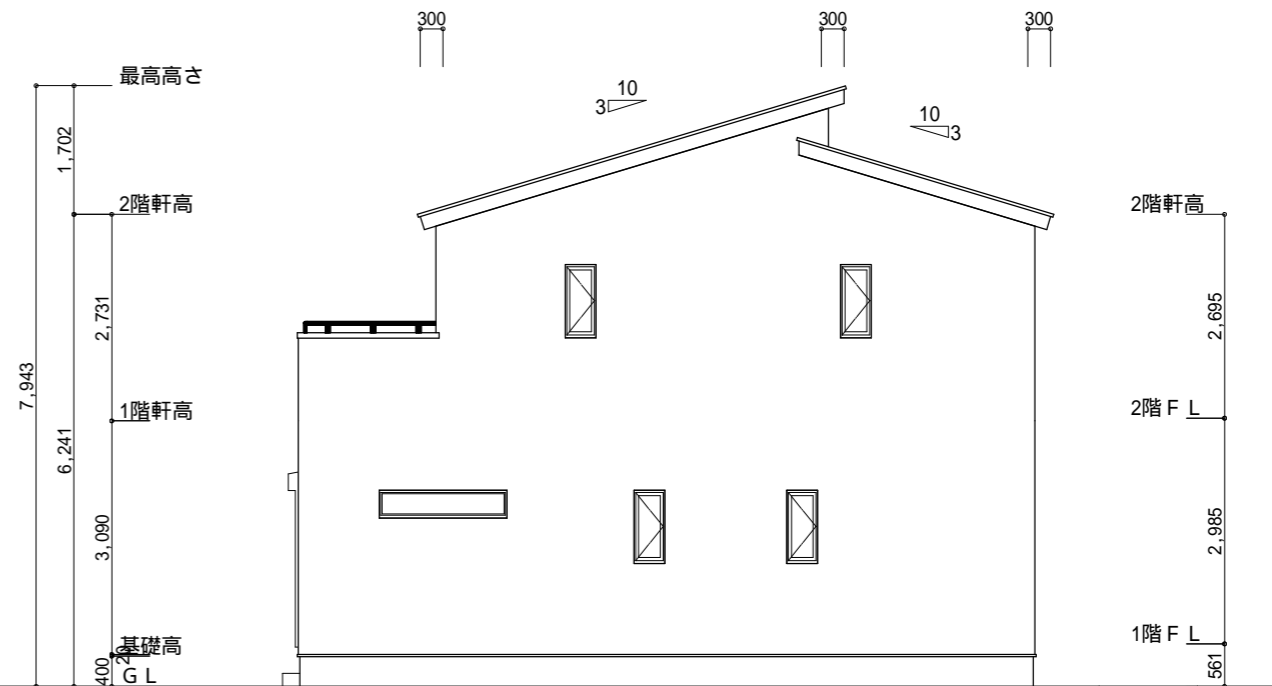
- * 凡例
- 煙式感知器
 - 換気扇 (壁用)
 - 換気扇 (天井用)
 - 給気口 100
 - アンダーカット等
 - 管柱 (105×105)
 - エアコン設置推奨場所
 - エアコン室外機設置推奨場所
- エアコンはお客様手配にて

火気使用室内装
 天井: PB9.5+準不燃クロスQM9397~QM9497
 壁: PB12.5+準不燃クロスQM9397~QM9497

段数	15段
階高	2985
有効幅	W=780
蹴上	R=199.0
踏面	T=210.0
勾配	$R \times 2 + T = 608.0$ 550 608.0 650 $R / T = 0.948 \times 21 / 21$ $= 19.91 / 21 \quad 22 / 21$
蹴込板	あり
蹴込	30mm
段鼻	あり 30mm



南側 立面図 S:1/100



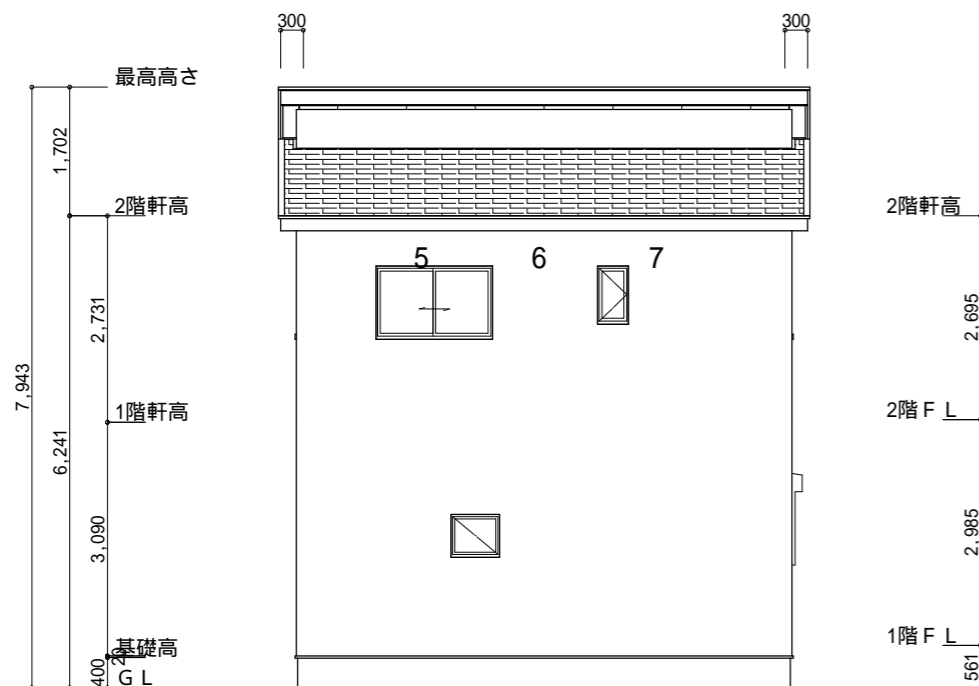
東側 立面図 S:1/100

小屋裏換気措置 (スガセっこう防火有効孔板 8mm 910mm×1820mm 3枚取付)
 開孔面積0.00753㎡×3
 : 有孔板位置を示す
 棟換気 (TOKO 換気片流れ棟用 2P)
 有孔換気面積 0.0156㎡/本
 : 換気棟を示す

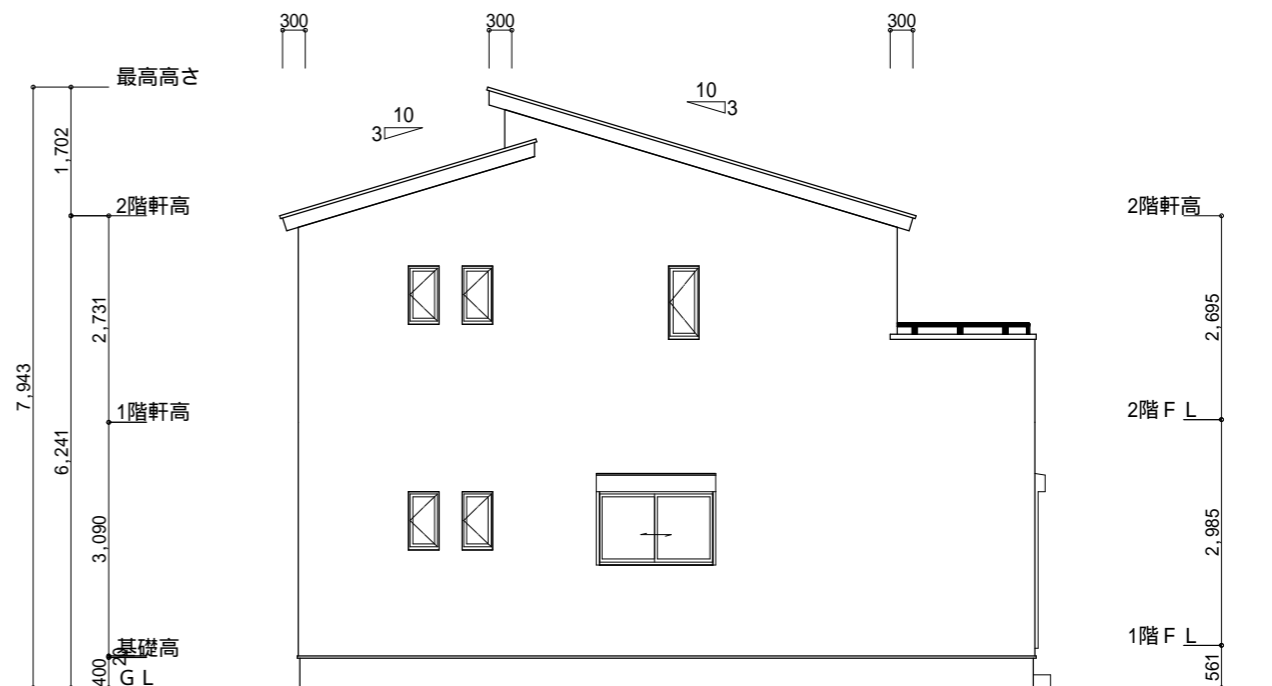
2階 吸気 : $45.54\text{m}^2 \times 1/900 = 0.0506\text{m}^2$
 $0.00753\text{m}^2/\text{枚} \times 7\text{枚} = 0.0527\text{m}^2 > 0.0506\text{m}^2$ OK
 排気 : $45.54\text{m}^2 \times 1/1600 = 0.0285\text{m}^2$
 $0.0156\text{m}^2/\text{本} \times 2\text{本} = 0.0312\text{m}^2 > 0.0285\text{m}^2$ OK

タイガーEXハイパー仕様

断熱等級5仕様



北側 立面図 S:1/100



西側 立面図 S:1/100

工事名 島田市河原一丁目建売2期西棟様邸新築工事

備考

心建設株式会社一級建築士事務所

一級建築士事務所 静岡県知事登録(2)第7498号 静岡県浜松市浜名区内野2987-1
 一級 国土交通大臣登録 第344970号 織田 綾子 TEL:053-586-7337

管理者	設計者	担当者
日付	日付	日付
		2024/02/26

図面名 南側 立面図,北側 立面図,東側 立面図,西側 立面図

縮尺 1/100

No. 3