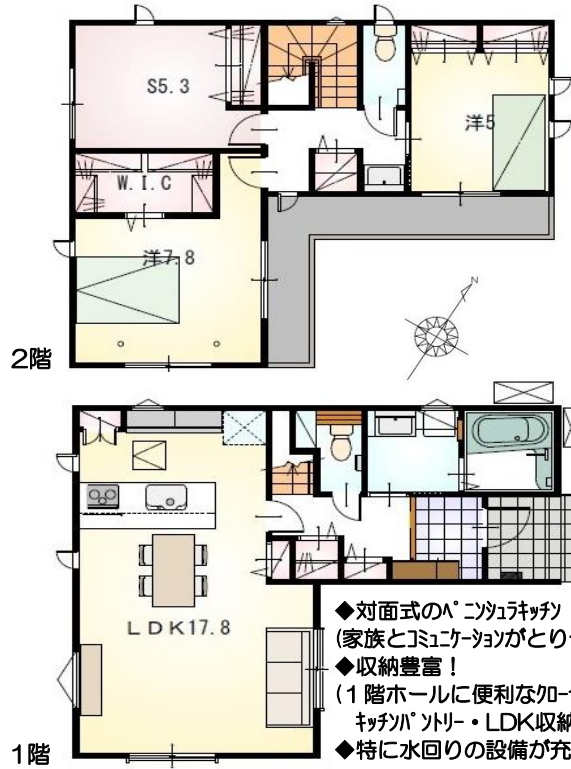


耐震等級3

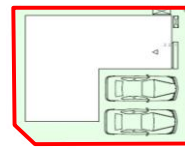
設計性能評価

フラット35S
対応可

人気の岡小・第二中の学区です！コンビニ徒歩3分 船越堤公園まで車で3分

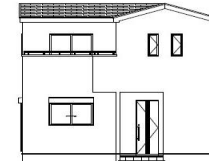


＜配置図＞



道路
4.0m

2台駐車可能！



＜東側立面図＞

【当社自慢の標準装備】

- ①食器洗浄乾燥機 ②カップボード ③浴室乾燥暖房機
- ④2階洗面化粧台 ⑤室内物干し …まだまだあります！

◆オール電化でエコ機能満載！

種目	新築戸建
物件名	シミズク ナカヤベチヨウ 清水区中矢部町
タイプ	3LDK
価格	3490万円

所在地(地番表示)	静岡市清水区中矢部町272番4		
ナビ用住所	静岡市清水区中矢部町21-1付近		
交通	静岡鉄道 桜橋駅	2000 m	
	駅まで車で6分		
土地	101.33 m ²	30.65 坪	
建物	93.57 m ²	28.30 坪	
構造	木造 2階		
間取	LDK17.8 洋7.8 洋5 S5.3帖		
土地権利	所有権	地目	宅地
都市計画	市街化区域	用途地域	一種中高専
建ぺい率	60 %	容積率	160 %
建築確認番号	第2023確認建築静建住ま11138号		
他の法令上の制限	法第22条区域、下水道処理区域、高度地区(最高限2種)		
完成時期	R6年10月	駐車場	2台可能
現況	建築中	引渡日	R6年11月
接道状況	北東側 公道4.0mに接道9.3m		
設備	上水道 中部電力	下水道 側溝	オール電化
周辺	岡小学校	1300m	
	清水第二中学校	1300m	
	マルキフードセンター	800m	

国土交通大臣(1)第9848号

(株)不動産のおおさわ

〒431-3306 浜松市天竜区船明287-1 TEL : 0120-207-556 / 053-926-0091 FAX : 053-926-0084

客付け会社様へ	担当
広告掲載不可	

- 手数料 : 3%+6万+税
- 取引態様 : 専任媒介
- 情報公開日 : R6年3月28日