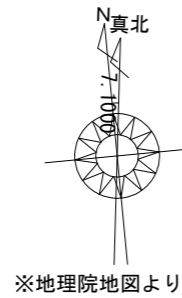


- ※ローコスト仕様
- ※オール電化仕様
- ※太陽光付き



敷地が用途地域の第一種低層住居専用地域内に  
(都市計画部まちづくり政策課に確認済)

トータル面積表 (m <sup>2</sup> )	
敷地面積	157.61
建築面積	57.96
床面積 1階	54.65
2階	50.68 (うちインパルコ:-2.65m <sup>2</sup> )
延床面積	105.33 (うちインパルコ:-2.65m <sup>2</sup> )
建蔽率	(57.96/157.61) × 100 = 36.78%
容積率	(105.33/157.61) × 100 = 66.83%

■道路斜線検討 (2A緩和適用)

①北側道路

(4000+620+620) × 1.25 = 6550  
樋先高さ6161+道路中心との高低差181=6342 < 6550 ∴OK

②南側道路

(4000+1165.8+1165.8) × 1.25 = 7914.5  
樋先高さ6161+道路中心との高低差622=6783 < 7914.5 ∴OK

③西側道路

明らかにOK

■北側斜線

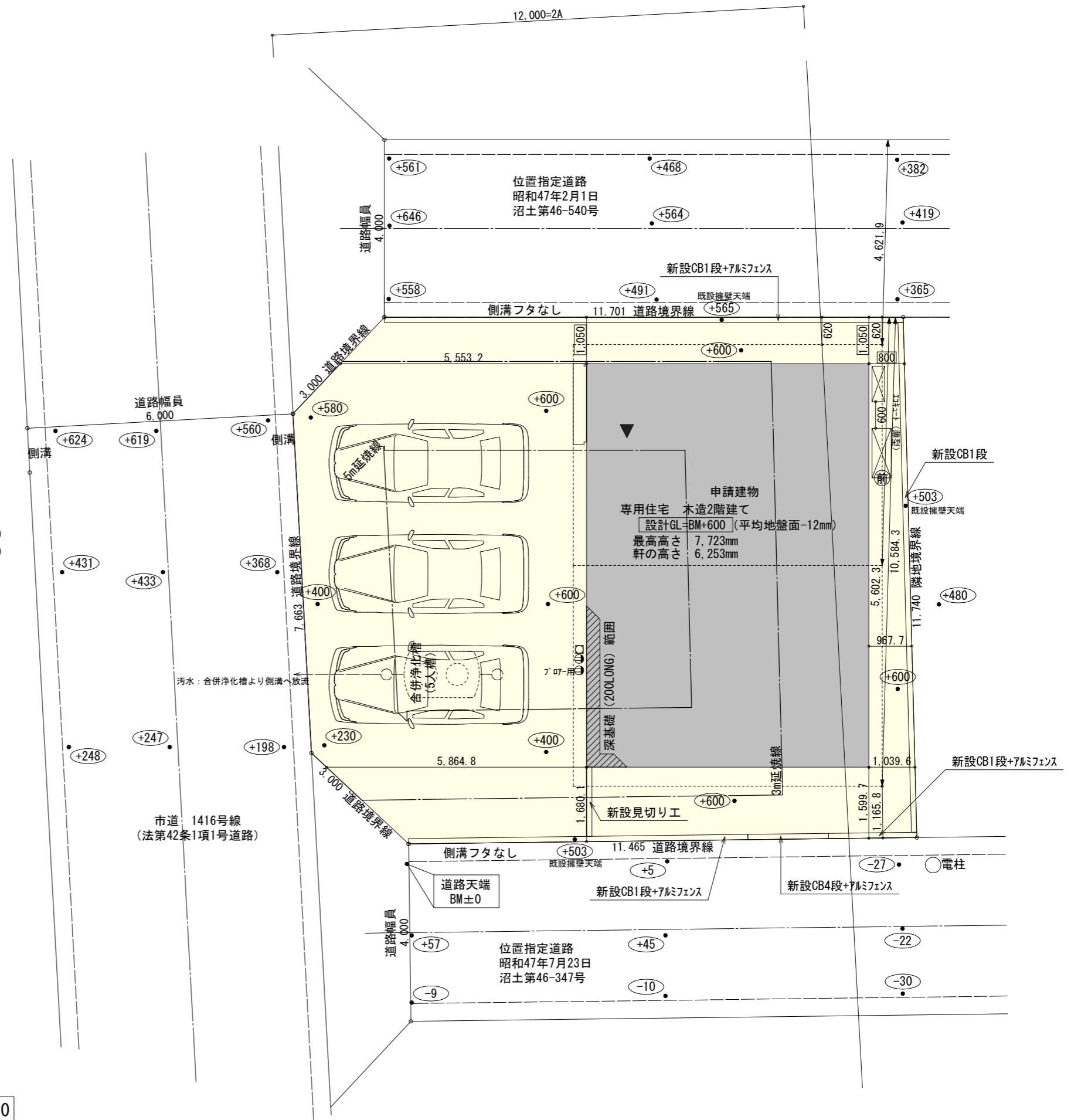
4621.9 × 1.25 + 5000 = 10777.375 > 樋先高さ6161 ∴OK

■平均地盤面: 立面図にて算出

■汚水 合併浄化槽

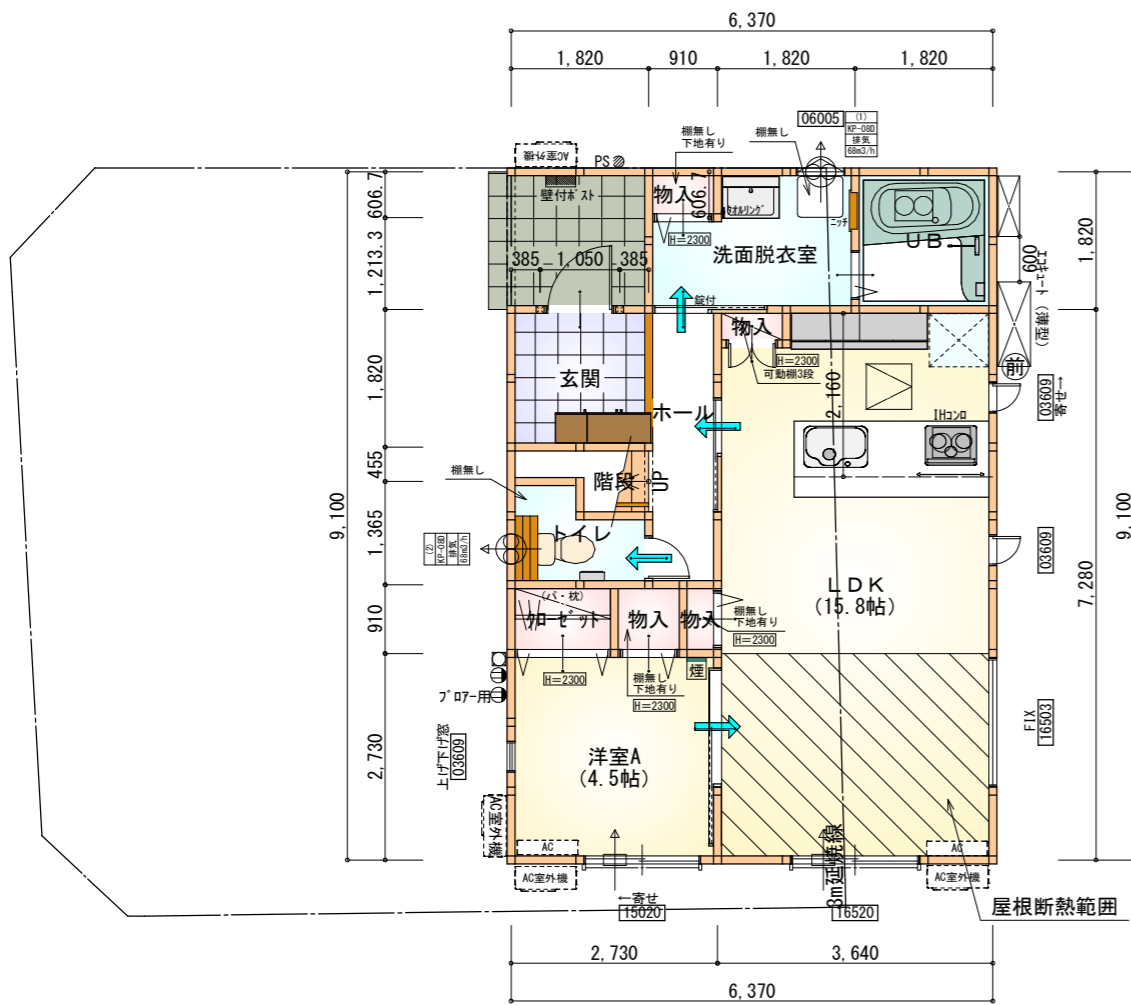
■雨水 道路側溝

施行令第130条の12の規定以外の建築物は建築しない



配置図 S:1/100

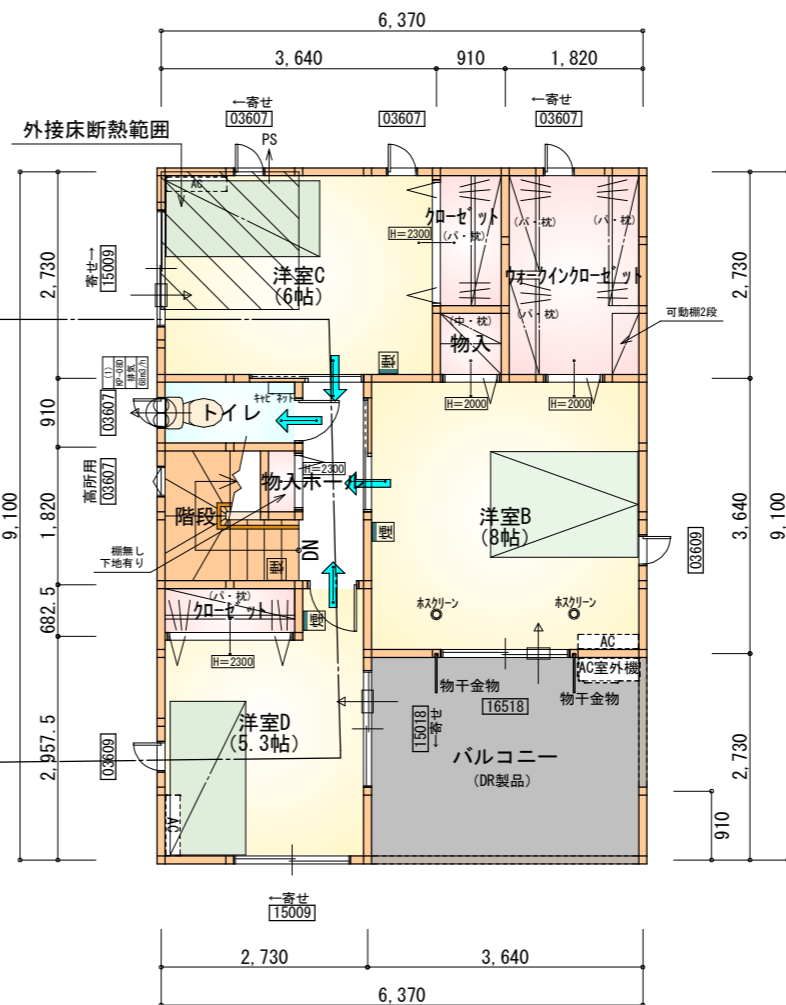
工事名	沼津市東椎路建売様邸新築工事	管理者	心建設株式会社一級建築士事務所	設計者	担当者	図面名	縮尺	No.
備考		日付	一級建築士事務所 静岡県知事登録 (2) 第7498号 静岡県浜松市浜名区内野2987-1 一級 国土交通大臣登録 第344970号 織田 綾子 TEL:053-586-7337	日付	日付	配置図	1/100	1
					月付 2024/03/25			



部屋名	面積	m <sup>2</sup> (帖)
物入	0.552	(0.3)
物入	0.414	(0.3)
洗面脱衣室	4.417	(2.7)
物入	0.828	(0.5)
玄関	3.312	(2.0)
階段	1.242	(0.8)
トイレ	2.070	(1.3)
ホール	3.312	(2.0)
洋室A	7.453	(4.5)
クローゼット	1.242	(0.8)
UB	3.312	(2.0)
物入	0.414	(0.3)
LDK	26.085	(15.8)
合計	54.65	(33.3)

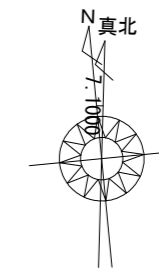
1階 平面図 S:1/100

※ローコスト仕様  
 ※オール電化仕様  
 ※太陽光付き



部屋名	面積	m <sup>2</sup> (帖)
階段	2.898	(1.8)
トイレ	1.656	(1.0)
ホール	2.484	(1.5)
クローゼット	1.242	(0.8)
物入	0.414	(0.3)
ウォークインクローゼット	4.969	(3.0)
洋室B	13.250	(8.0)
洋室D	8.695	(5.3)
クローゼット	1.656	(1.0)
洋室C	9.937	(6.0)
物入	0.828	(0.5)
合計	48.02	(29.2)

2階 平面図 S:1/100



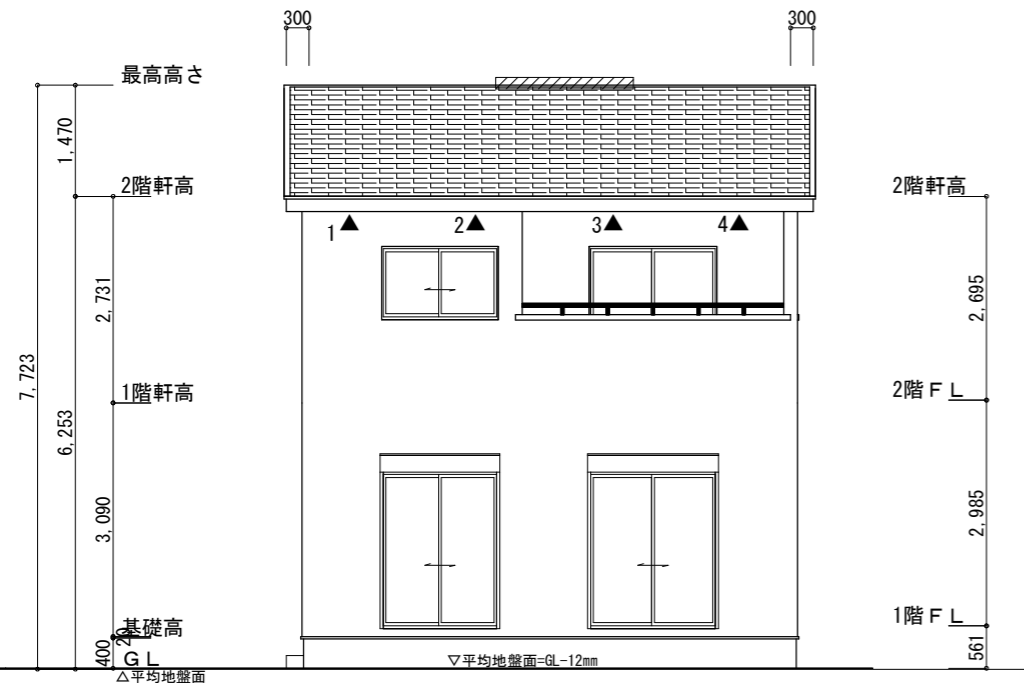
\* 凡例

- 煙式感知器
  - 換気扇 (壁用)
  - 換気扇 (天井用)
  - 給気口100φ
  - アンダーカット等
  - 管柱 (105×105)
  - I7コン設置推奨場所
  - I7コン室外機設置推奨場所
- ※I7コンはお客様手配にて

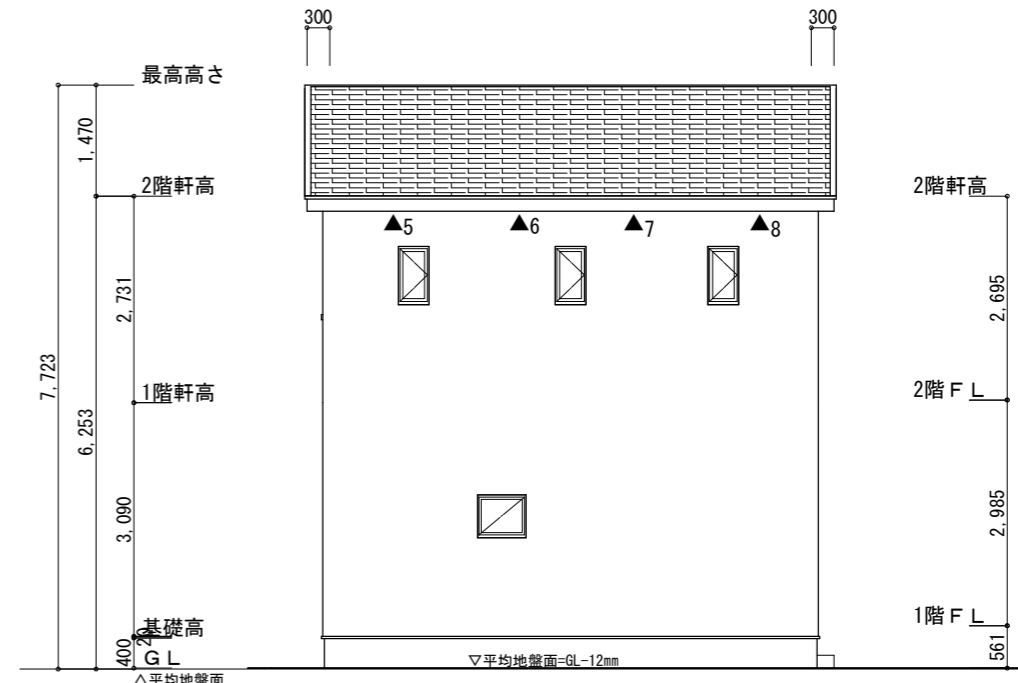
※火気使用室内装  
 天井: PB9.5+準不燃クロスQM9397~QM9497  
 壁: PB12.5+準不燃クロスQM9397~QM9497

段数	15段
階高	2985
有効幅	W=780
蹴上	R=199.0
踏面	T=210.0
勾配	$R \times 2 + T = 608.0$ $550 \leq 608.0 \leq 650$ $R / T = 0.948 \times 21 / 21$ $= 19.91 / 21 \leq 22 / 21$
蹴込板	あり
蹴込	30mm
段鼻	あり 30mm

タイガ-EXハイパ-仕様  
 断熱等級5仕様



南側 立面図 S:1/100



北側 立面図 S:1/100

タイガ-EXハイパ-仕様

断熱等級5仕様

※小屋裏換気措置 (NBL 防火端部有孔板 8mm)  
1枚あたりの有効開口面積: 0.00753㎡

▲: 有孔板位置を示す

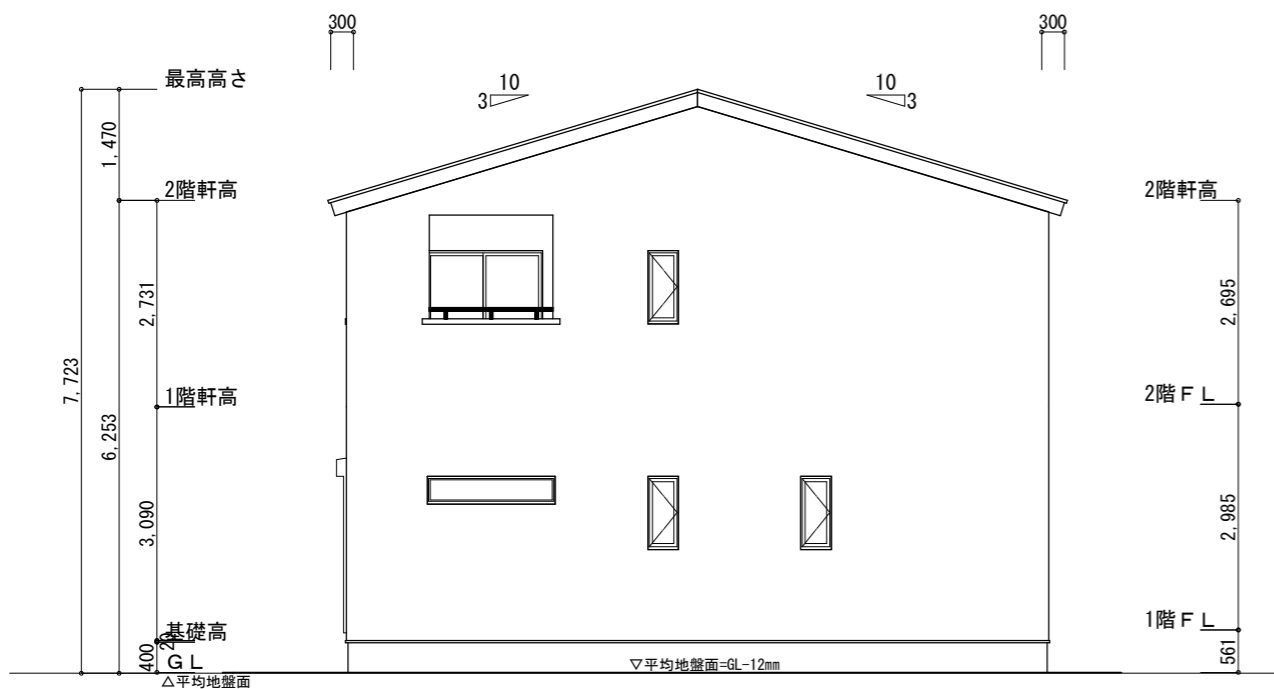
※棟換気 (TOKO S型換気棟 2P)  
有孔換気面積 0.034㎡/本

////: 換気棟を示す

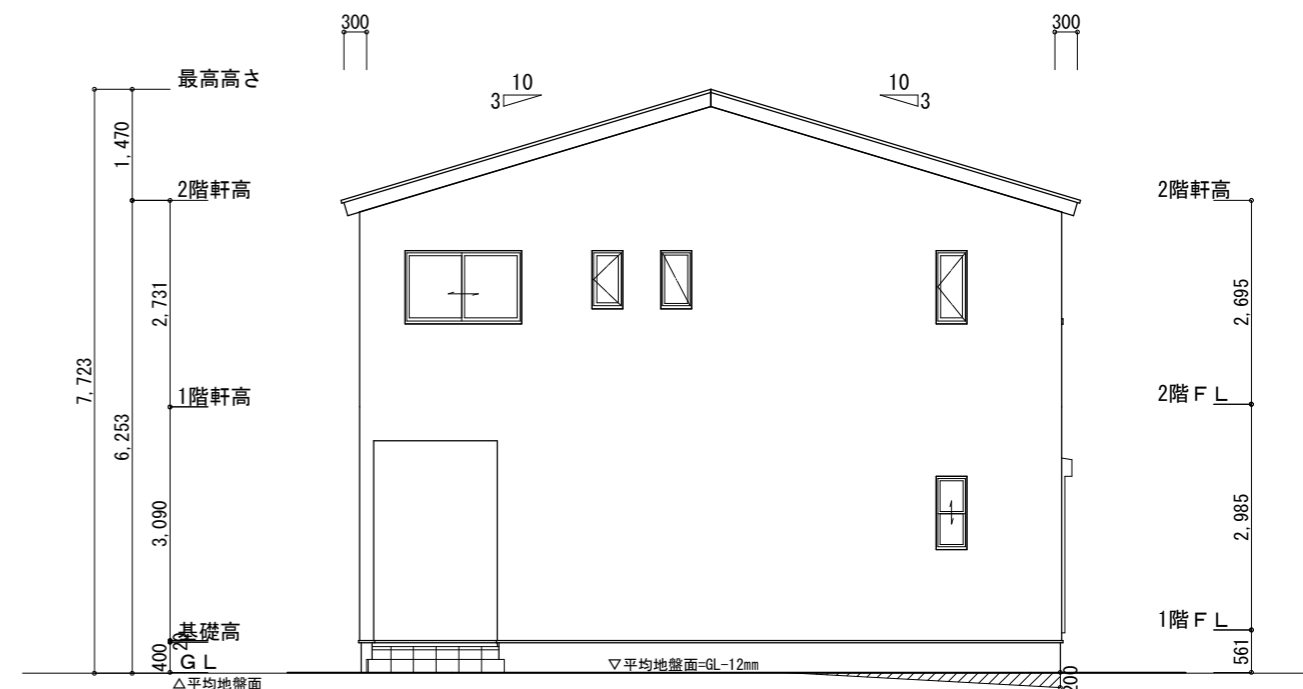
2階 吸気:  $48.02\text{m}^2 \times 1/900 = 0.05335\text{m}^2$   
 $0.00753\text{m}^2/\text{枚} \times 8 = 0.06024\text{m}^2 > 0.05335\text{m}^2 \therefore \text{OK}$   
 排気:  $48.02\text{m}^2 \times 1/1600 = 0.03001\text{m}^2$   
 $0.034\text{m}^2/\text{本} \times 1\text{本} = 0.034\text{m}^2 > 0.03001\text{m}^2 \therefore \text{OK}$

平均地盤面の算定  
 $( [3640 \times 200] / 2 ) / (6370 + 9100) \times 2$   
 $= 364000 / 30940$   
 $= 11.76470\dots$   
 $\approx 12$

平均地盤面 = 設計GL - 12mm



東側 立面図 S:1/100



西側 立面図 S:1/100

工事名	沼津市東椎路建売様邸新築工事	心建設株式会社一級建築士事務所	管理者	設計者	担当者	図面名	縮尺	No.
備考		一級建築士事務所 静岡県知事登録 (2) 第7498号 静岡県浜松市浜名区内野2987-1 一級 国土交通大臣登録 第344970号 織田 綾子 TEL:053-586-7337	日付	日付	日付 2024/03/22	南側 立面図, 北側 立面図, 東側 立面図, 西側 立面図	1/100	3