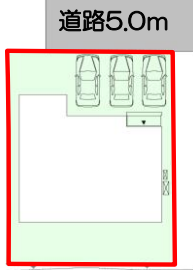
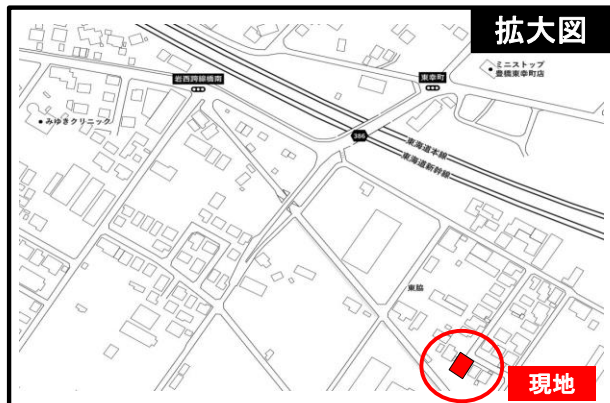


フラット35S
対応可

設計性能評価

移動が楽で暮らしやすい
平屋住宅！

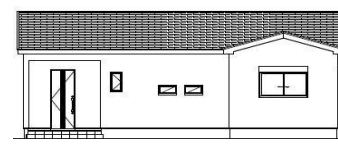


並列3台
駐車可能！
敷地面積
約70坪♪
南側庭あり！

≪配置図≫



- 対面式のA⁺コンクリェットで
広々開放的なリビング！
- 各所収納充実な間取り♪
(全居室収納や
ホールのファミリーローゼットなど)
- お手入れが簡単な水回り設備！



≪北側立面図≫

幸小・高師台中校区
スーパーまで車5分！国道1号線へのアクセス良好！
周辺には商業施設が多数！生活に便利な立地♪

- 【当社自慢の標準装備】
- ①食器洗浄乾燥機 ②カップボード ③浴室乾燥暖房機
 - ④トイレ2カ所 ⑤室内物干し …まだまだあります！

種目	新築戸建
物件名	トヨハシニ シシミュキチョウ 豊橋市西幸町2期
タイプ	4LDK
価格	3788万円

所在地(地番表示)	豊橋市西幸町字東脇135番10		
ナビ用住所	豊橋市西幸町東脇135-10		
交通	JR東海道本線 二川駅 2400m 車6分 豊鉄バス天伯団地線「西幸南」バス停 徒歩10分		
土地	231.64 m ²	70.07 坪	
建物	103.51 m ²	31.31 坪	
構造	木造	平屋	
間取	LDK19.8 洋7 洋6 洋5.3 洋4.5		
土地権利	所有権	地目	宅地
都市計画	市街化調整区域	用途地域	指定なし
建ぺい率	60 %	容積率	200 %
建築確認番号	第2023確認建築静建住ま05069号		
他の法令上の制限	法第22条区域、下水道処理区域外		
完成時期	R6年3月	駐車場	並列3台可能
現況	完成済	引渡し	即入居可
接道状況	北東側公道5.0mに接道9.7m		
設備	上水道 中部電力	浄化槽 側溝	オール電化
周辺	幸小	1300m	
	高師台中学校	1800m	
	ヤマナカ二川店	1500m	

国土交通大臣(1)第9848号

(株)不動産のおおさわ

〒431-3306 浜松市天竜区船明287-1 TEL : 0120-307-707 / 053-926-0091 FAX : 053-926-0084

客付け会社様へ	担当
広告掲載不可	

- 手数料 : 3%+6万+税
- 取引態様 : 専任媒介
- 情報公開日 : R5年9月12日