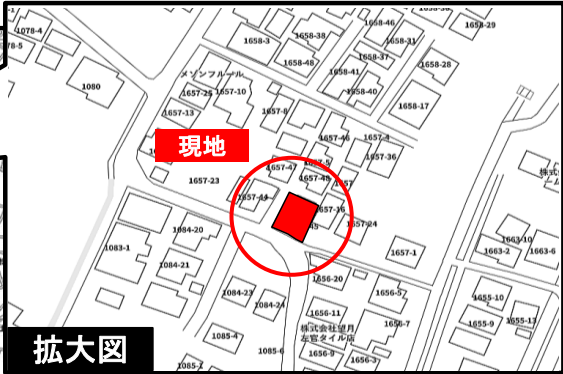


耐震等級3

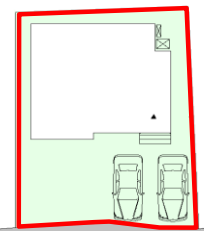
設計性能評価

ワット35S  
対応可

◆◇オール電化でエコ機能満載！◇◇

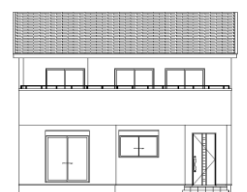


小学校まで徒歩9分で安心の通学距離♪  
アクロスプラザ富士厚原まで車で5分で  
生活便利な立地です！

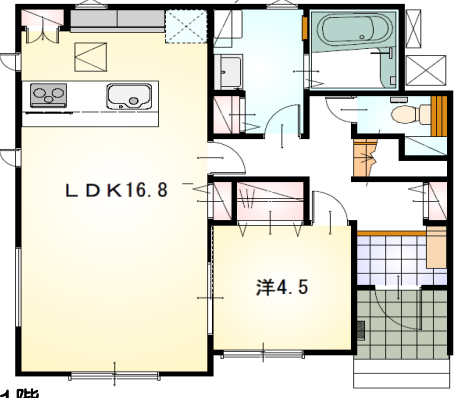


《配置図》  
2台以上  
駐車可能！

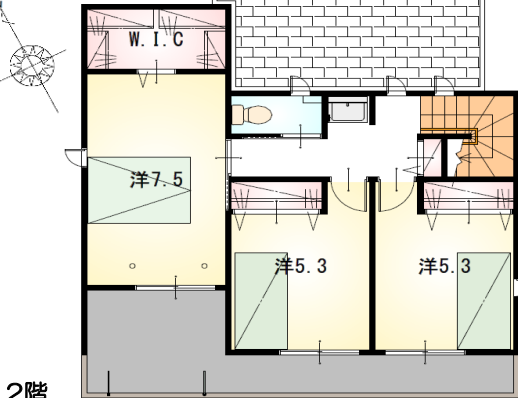
道路 5.0 m



《南側立面図》



1階



2階

家族とコミュニケーションがとりやすい対面式のキッチン♪  
全居室収納付き！2.3帖のウォークインクローゼットなど各所に収納豊富！  
2階全居室バルコニーに面して通風良好♪

【当社自慢の標準装備】  
①食器洗浄乾燥機 ②カップボード ③浴室乾燥暖房機  
④2階洗面化粧台 ⑤室内物干し …まだまだあります！

種目	新築戸建
物件名	フジシ デンボウ 富士市伝法3期
タイプ	4LDK
価格	3280万円

所在地(地番表示)	富士市伝法字大松1657番45		
ナビ用住所	富士市伝法1657-45		
交通	JR身延線 堅掘駅	3000 m	
	駅まで車で8分		
土地	151.37 m <sup>2</sup>	45.78 坪	
建物	103.08 m <sup>2</sup>	31.18 坪	
構造	木造 2階		
間取	LDK16.8 洋7.5 洋5.3 洋5.3 洋4.5		
土地権利	所有権	地目	宅地
都市計画	市街化区域	用途地域	一種住居
建ぺい率	60 %	容積率	200 %
建築確認番号	第2023確認建築静建住ま10266号		
他の法令上の制限	法第22条区域、下水道処理区域内、第一種高度地区(20m)		
完成時期	R6年9月	駐車場	2台可能
現況	建築中	引渡日	R6年10月
接道状況	南側公道5.0mに接道10.7m		
設備	上水道 東京電力	下水道 側溝	オール電化
周辺	伝法小学校	750m	
	吉原第一中学校	1700m	
	アクロスプラザ富士厚原店	1500m	

国土交通大臣(1)第9848号

# (株)不動産のおおさわ

〒431-3306 浜松市天竜区船明287-1 TEL: 0120-756-890 / 053-926-0091 FAX: 053-926-0084

客付け会社様へ	担当
広告掲載不可	

- 手数料 : 3%+6万+税
- 取引態様 : 専任媒介
- 情報公開日 : R6年3月7日