

トータル面積表 (㎡)	
敷地面積	151.37
建築面積	59.62
床面積 1階	57.13
2階	45.95
延床面積	103.08
建築率	$(59.62/151.37) \times 100$ 39.39%
容積率	$(103.08/151.37) \times 100$ 68.10%

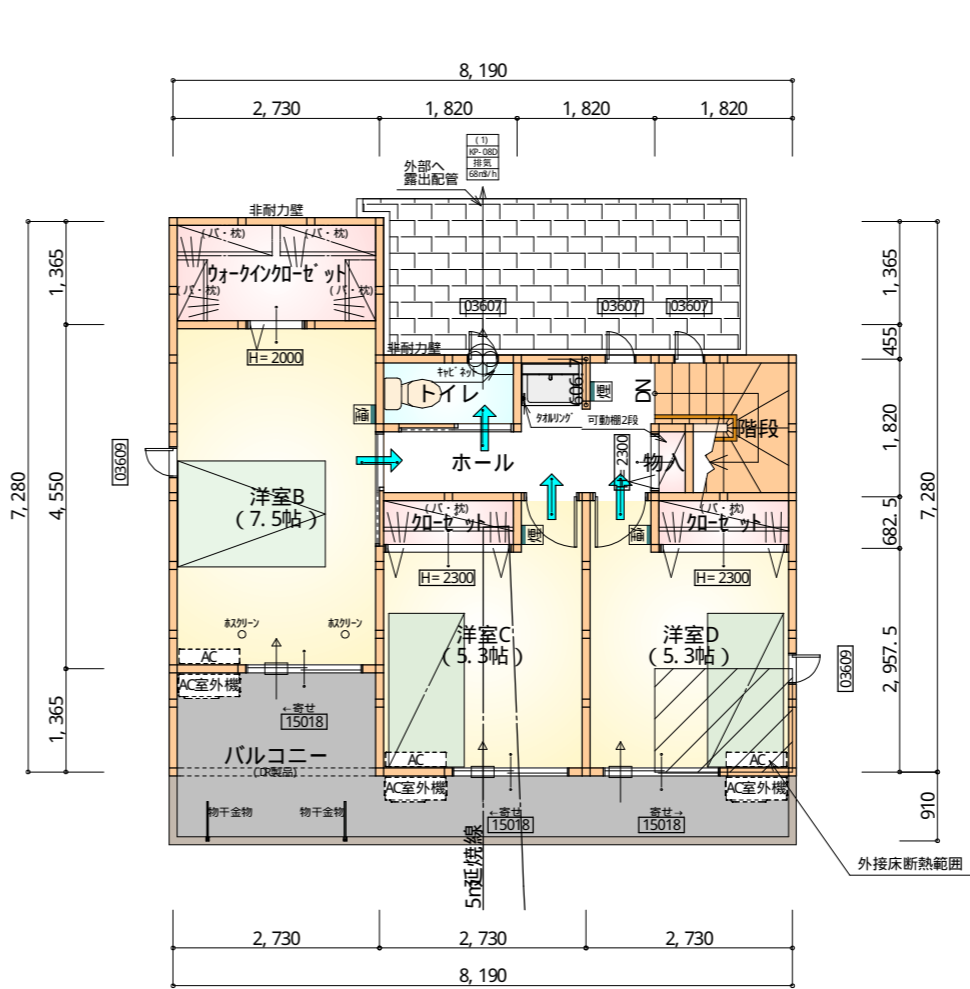
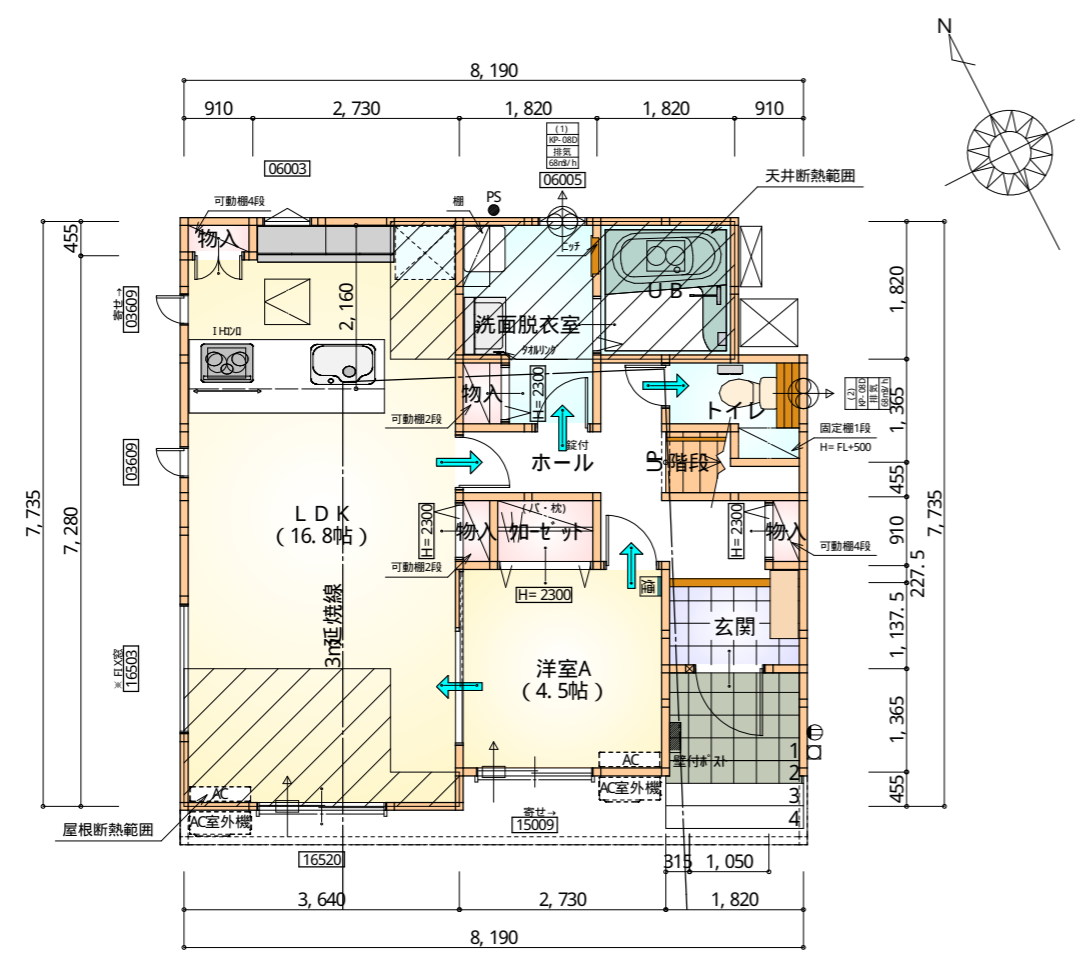
計画概要		
敷地概要	都市計画区域	都市計画区域内(市街化区域)
	用途地域	第1種住居地域
	防火地域	指定なし
	指定建築率	60.00%
	指定容積率	164.00%

- 道路斜線・隣地斜線：明らかに適法
- 平均地盤面：立面図にて算定
- 雨水：道路側溝へ放流

配置図 S: 1/100

タイガーEXハイパー仕様

断熱等級5仕様



- * 凡例
- 煙式感知器
 - 換気扇 (壁用)
 - 換気扇 (天井用)
 - 給気口 100φ
 - アンダーカット等
 - 管柱 (105×105)
 - I70設置推奨場所
 - I70室外機設置推奨場所
 - ※ I70はお客様手配にて

※ 火気使用室内装
 天井: PB9.5+準不燃クロスQM397~QM497
 壁: PB12.5+準不燃クロスQM397~QM497

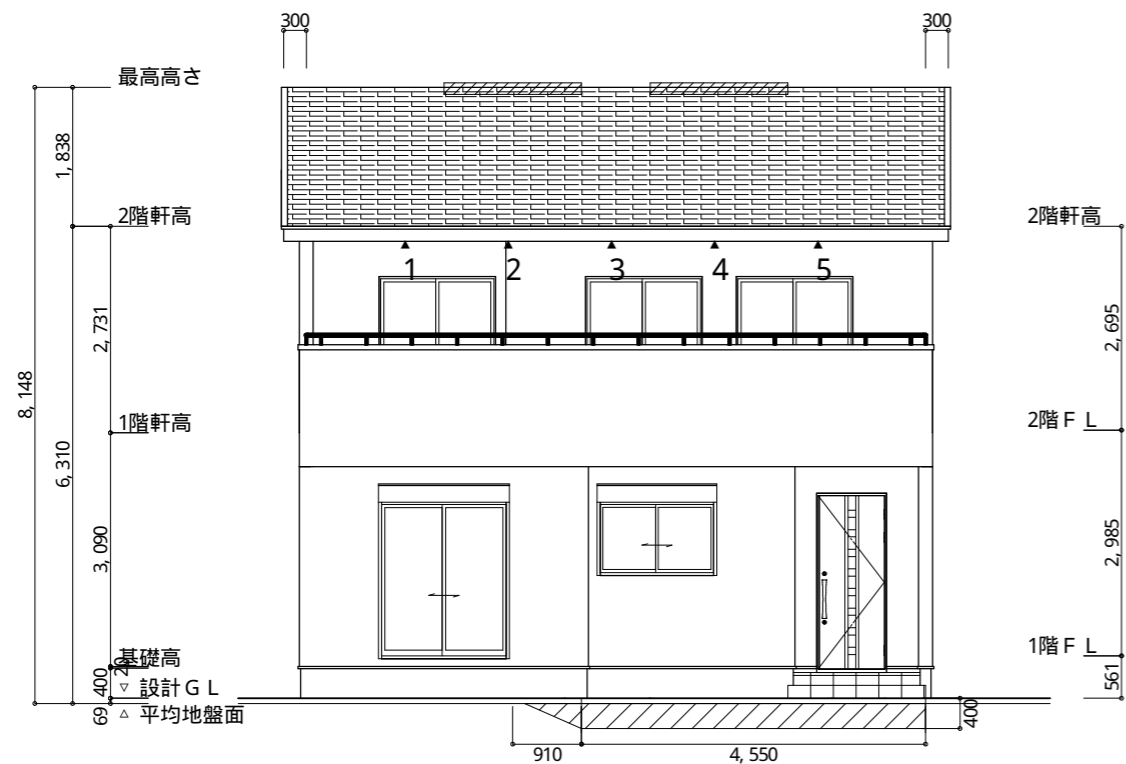
部屋名	面積	m ² (帖)
階段	1.242	(0.8)
加ゼット	1.242	(0.8)
物入	0.414	(0.3)
玄関	2.070	(1.3)
物入	0.414	(0.3)
物入	0.552	(0.3)
トイレ	2.070	(1.3)
物入	0.414	(0.3)
LDK	27.741	(16.8)
ホール	5.797	(3.5)
UB	3.312	(2.0)
洗面脱衣室	4.417	(2.7)
洋室A	7.453	(4.5)
合計	57.13	(34.9)

部屋名	面積	m ² (帖)
ホール	4.969	(3.0)
物入	0.414	(0.3)
トイレ	1.656	(1.0)
ウォークインクローゼット	3.726	(2.3)
階段	2.898	(1.8)
加ゼット	1.242	(0.8)
加ゼット	1.242	(0.8)
洋室B	12.422	(7.5)
洋室C	8.695	(5.3)
洋室D	8.695	(5.3)
合計	45.95	(28.1)

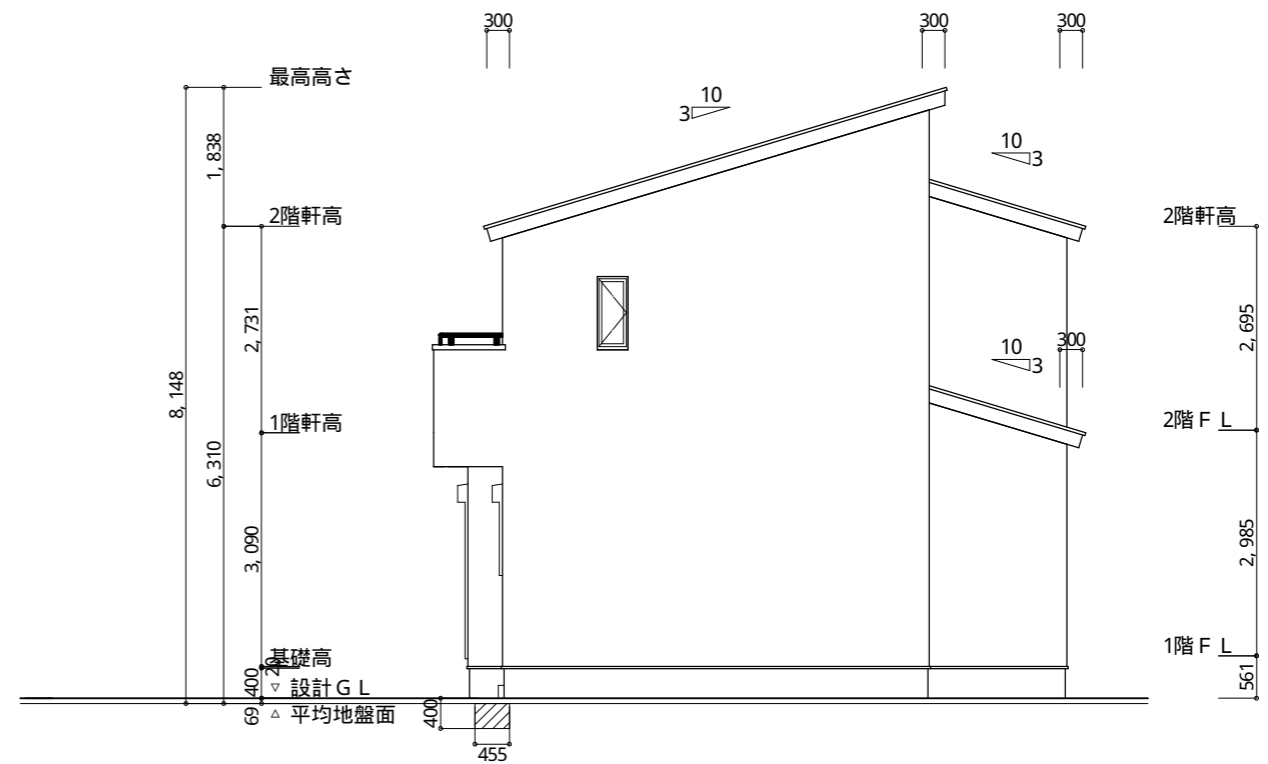
段数	15段
階高	2985
有効幅	W=780
蹴上	R=199.0
踏面	T=210.0
勾配	$R \times 2 + T = 608.0$ $550 \leq 608.0 \leq 650$ $R / T = 0.948 \times 21 / 21$ $= 19.91 / 21 \leq 22 / 21$
蹴込板	あり
蹴込	30mm
段鼻	あり 30mm

1階 平面図 S: 1/100

2階 平面図 S: 1/100



南側 立面図 S: 1/100



東側 立面図 S: 1/100

平均地盤面
 $(\{910 \times 400\} / 2) + (4550 \times 400) + (455 \times 400) / (8190 + 7735) \times 2$
 $= 2184000 / 31850$
 $= 68.5714 \dots$
 平均地盤面 = 設計G L - 69mm

※ 小屋裏換気措置 (スチール防火有効孔板 8mm 910mm×1820mm 3枚取付)
 開孔面積 0.00753m² × 3

▲ : 有孔板位置を示す

※ 棟換気 (TKO 換気片流れ棟用 2P)

有孔換気面積 0.0156m² / 本

換気棟を示す

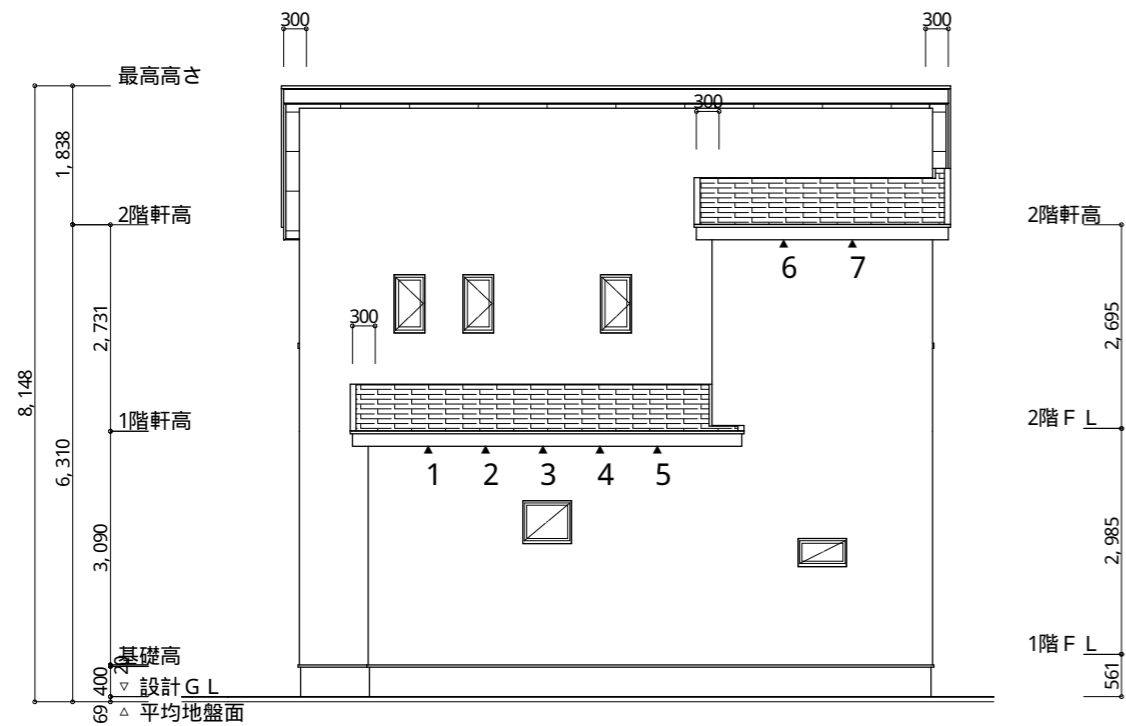
2階 吸気 : $45.95\text{m}^2 \times 1/900 \div 0.0511\text{m}^2$
 $0.00753\text{m}^2 / \text{枚} \times 7\text{枚} = 0.0527\text{m}^2 > 0.0511\text{m}^2 \therefore \text{OK}$

排気 : $45.95\text{m}^2 \times 1/1600 \div 0.0287\text{m}^2$
 $0.0156\text{m}^2 / \text{本} \times 2\text{本} = 0.0312\text{m}^2 > 0.0287\text{m}^2 \therefore \text{OK}$

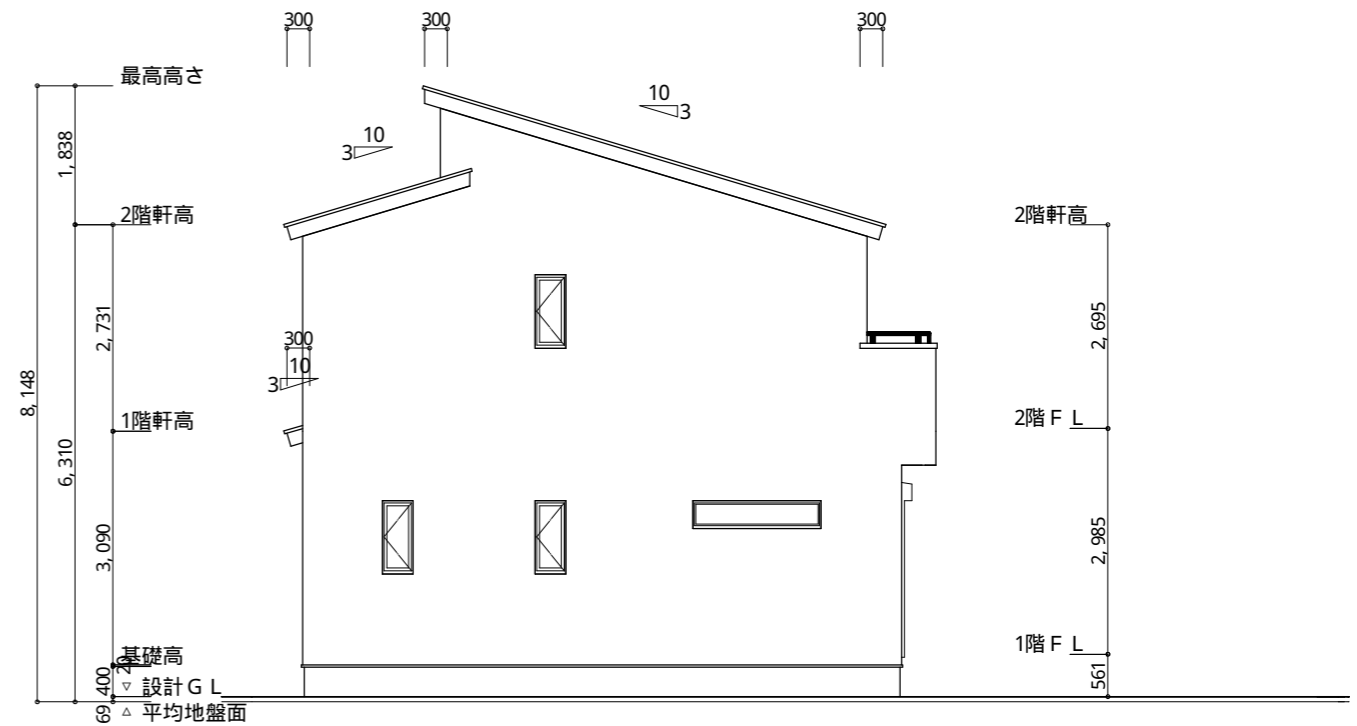
1階 吸排気 : $8.28\text{m}^2 \times 1/250 \div 0.0331\text{m}^2$
 $0.00753\text{m}^2 / \text{枚} \times 5\text{枚} = 0.0377\text{m}^2 > 0.0331\text{m}^2 \therefore \text{OK}$

タイガーEXハイパー仕様

断熱等級5仕様



北側 立面図 S: 1/100



西側 立面図 S: 1/100

工事名 富士市伝法建売3期様邸新築工事

備考

心建設株式会社一級建築士事務所

一級建築士事務所 静岡県知事登録(2)第7498号 静岡県浜松市浜北区内野2987-1
 一級 国土交通大臣登録 第344970号 織田 綾子 TEL: 053-586-7337

管理者	設計者	担当者
日付	日付	日付
		2024/02/16

図面名 南側 立面図, 北側 立面図, 東側 立面図, 西側 立面図

縮尺 1/100

No.

